

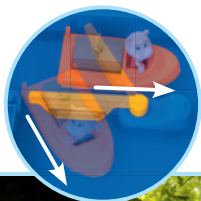
# AquaPlay

## How can water...

...move?



...flow?



...climb?



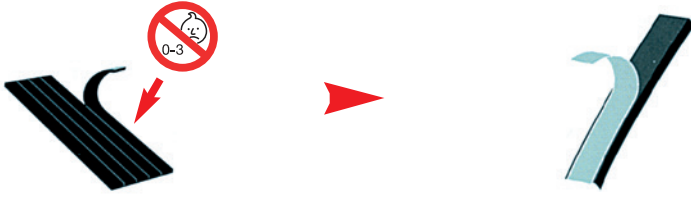
...lift?



 **WARNING:**  
CHOKING HAZARD - Small parts.  
Not for children under 3 years.

# 3-7

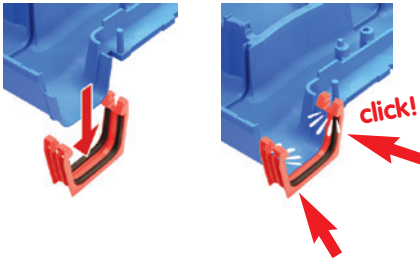
1



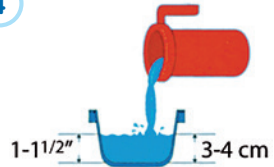
2



3

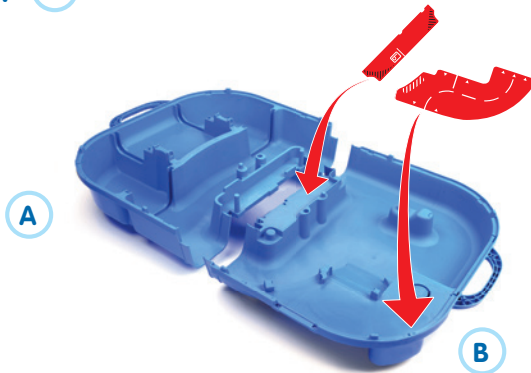


4



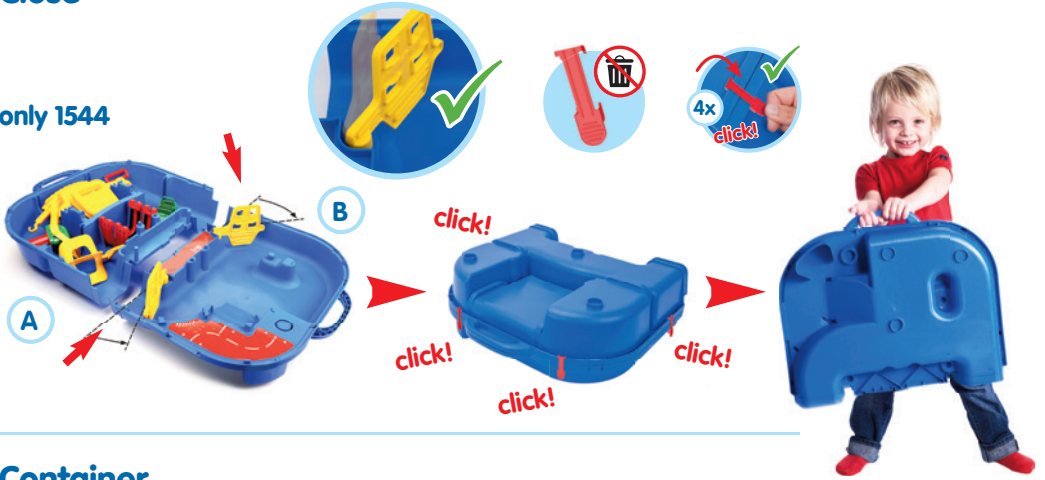
1544 (A) + (B) + (B)

1501 (B)

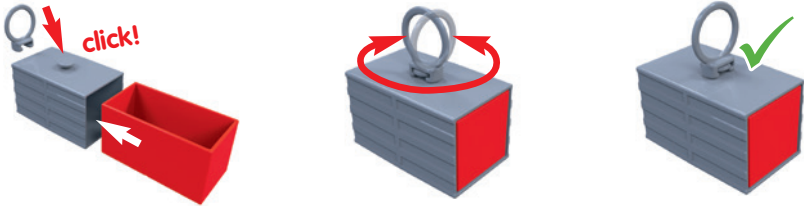


# Close

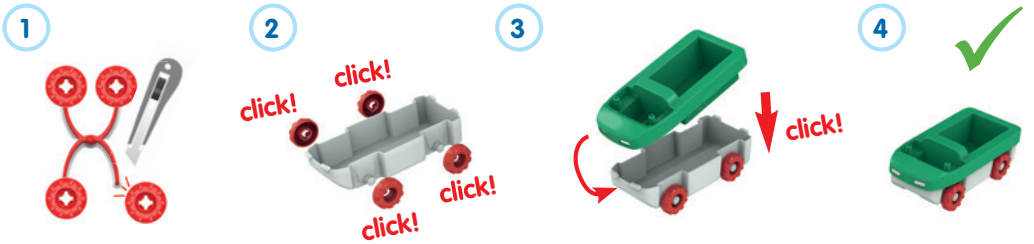
only 1544



# Container



# AmphieTruck



**D:** Nur mit Wasser füllen, keine anderen Flüssigkeiten verwenden. Aus hygienischen Gründen empfehlen wir, das Spielzeug nach Gebrauch vollständig zu entleeren und zu trocknen. Der Auf- und Abbau ist von Erwachsenen durchzuführen. **GB:** Only fill with water, do not use any other liquids. For hygiene reasons we recommend that the toy is fully emptied and dried after use. Assembly and disassembly are to be carried out by adults. **F:** N'utiliser que de l'eau. N'employer aucun autre liquide. Pour des raisons d'hygiène, nous vous recommandons de vider complètement le jouet après usage et de le sécher. Le montage et le démontage doivent être effectués par des adultes. **I:** Riempiere solo con acqua, non usare altri liquidi. Per motivi igienici si consiglia, dopo l'uso, di vuotarlo completamente il giocattolo e di asciugarlo. L'assemblaggio e il disassemblaggio devono essere eseguiti da un adulto. **NL:** Alleen met water vullen, geen andere vloeistof gebruiken. Om redenen van hygiëne adviseren wij, het speelgoed na gebruik volledig te legen en te drogen. Montage en demontage dienen door een volwassene te worden uitgevoerd. **E:** Sólo llenar con agua, no usar otros líquidos. Por razones de higiene, recomendamos que se vacíe y seque el juguete completamente después de utilizarlo. Sólo los adultos pueden efectuar los trabajos de montaje y de desmontaje. **P:** Encher só com água. Não usar outros líquidos. Por razões de higiene, recomendamos que o brinquedo seja completamente esvaziado e seco após a sua utilização. A montagem e desmontagem devem ser executada por adultos. **DK:** Må kun fyldes med vand, anvend ingen andre væsker. Af hygiejniske grunde anbefaler vi, at tømme og tørre legetøjet fuldstændigt efter brug. Samling og adskillelse skal foretages af voksne. **S:** Fyll endast med vatten, använd inga andra vätskor. Av hygieniska skäl rekommenderar vi att efter användning tömma leksaken fullständigt och att torka den. Montering och demontering måste göras av vuxna. **FIN:** Täyttäkää ainoastaan vedellä, älkää käyttäkö muita nesteitä. Hygieenisistä syistä suosittelemme veden poistamista leikkikalusta käytön jälkeen ja leikkikalun kuivaamista. Kokoaminen ja purkaminen tulee antaa aikuisen henkilön tehtäväksi. **N:** Fyll kun med vann, bruk ikke noen andre væsker. Av hygieniske grunner anbefaler vi at leketøyet etter bruken tømmes fullstendig og at det tørkes. Montering og demontering må foretas av voksne. **H:** Csak vízzel töltsd meg, más folyadékot ne használj. Higiéniai okokból azt javasoljuk, hogy a játékszert használat után teljesen ürítsd ki és szárazítsd meg. Az öszsze- és szétzereléssel felnőtteknek kell elvégezni. **CZ:** Tuto pistoli plnit jen vodou. Nepoužívat jiné kapaliny. Z hygienických důvodů doporučujeme hračku po použití zcela vyprázdnit a vysušit. Montáž a demontáž musí provést dospělá osoba. **PL:** Napełniać tylko wodą, nie stosować żadnych innych cieczy. Ze względów higienicznych zalecamy zupełnie opróżnienie i osuszenie zabawki po użyciu. Montaż i demontaż powinny przeprowadzać tylko osoby dorosłe. **GR:** Το γεμίζετε μόνο με νερό, μην χρησιμοποιείτε άλλα υγρά. Για λόγους υγιεινής συνιστούμε μετά από κάθε χρήση να αδειάζετε πλήρως το παιχνίδι και να το στεγνώνετε. Η συναρμολόγηση και αποσυναρμολόγηση πρέπει να γίνεται από ενήλικες. **RUS:** Наполняйте только водой, не пользоваться никакими другими жидкостями. Из гигиенических соображений советуем Вам опустошить и высушить игрушку после игры. Сборка и разборка должна производиться взрослыми. **TR:** Yalnızca suyla doldurun. Başka sıvı madde kullanmayın. Hijyen nedenlerinden ötürü kullandıktan sonra oyuncuğayı tamamen boşaltılması ve kurutulması tavsiye edilir. Kurulum ve sökme işlemleri yetişkinler tarafından yapılmalıdır. **SI:** Polnite samo z vodo, ne uporabljajte nobenih drugih tekočin. Iz higieneskih razlogov Vam priporočamo, da po uporabi igračo popolnoma izpraznite in osušite. Igračo naj sestavijo in razstavijo odrasli. **HRV:** Punite isključivo vodom, ne koristite druge tekućine. Iz higijenskih razloga preporučamo da se igračka potpuno isprazni i osuši. Montažu i demontažu moraju provesti odrasle osobe. **SK:** Plňte len vodou, nepoživajte žiadnu inú tekutinu. Z hygienických dôvodov odporúčame hračku po použití nechať úplne vyprázdnit a vysušit. Montáž a demontáž musí vykonať dospelá osoba. **BG:** Пълнете само с вода, не използвайте други течности. По хигиенични причини Ви препоръчваме след употреба да изпразните и подсушите напълно играчката. Монтажът и демонтажът трябва да се извърши от възрастни лица. **RO:** A se umple numai cu apă, a nu se folosi alte lichide. Din rațiuni igienice recomandăm golirea și uscarea completă a jucăriei după folosire. Montarea și demontarea trebuie efectuată de adulți. **UA:** Наповнюйте лише водою. Не використовуйте іншу рідину. З міркувань гігієни після використання іграшки слід повністю спорожнити і висушити. Складання та розбирання має проводитись дорослими. **EST:** Täitke ainult veega, ärge kasutage mingeid muid vedelikke. Hügieenilistel põhjustel soovitate mänguasja pärast selle kasutamist täielikult veest tühjendada ja kuivatada. Kokku panna ja lahti võtta tohivad ainult täiskasvanud. **LT:** Pildkite tik vandenį, nenaudokite jokių kitų skysčių. Higienos sumetimais rekomenduojame po kiekvieno naudojimo žaislą ištuštinti ir išdžiovinti. Sumontuoti ir išmontuoti turi tik suaugusieji. **LV:** Pildīt tikai ar ūdeni; nelietojet citus šķidrumus. Higienas nolūkos pēc lietošanas rotālietu ir ieteicams pilnīgi iztukšot un nosusināt. Montāža un demontāža jāveic pieaugušajiem.

**AR:** لا تُعبأ إلا بالماء، لا تستخدم أي وسائل أخرى. لأسباب تتعلق بالصحة الشخصية نوصي بأن يتم إفراغ اللعبة من المياه بالكامل وتجفيفها بعد الاستخدام. يلزم تجميع أجزاء اللعبة وتفكيكها على يد أحد البالغين.

# aquaplay.com



EAC  CE

Manufactured by:  
BIG-SPIELWARENFABRIK GmbH & Co. KG  
Ernst-A.-Bettag-Allee 10-30 • 96152 Burghaslach • Germany  
aquaplay.com • info@aquaplay.com