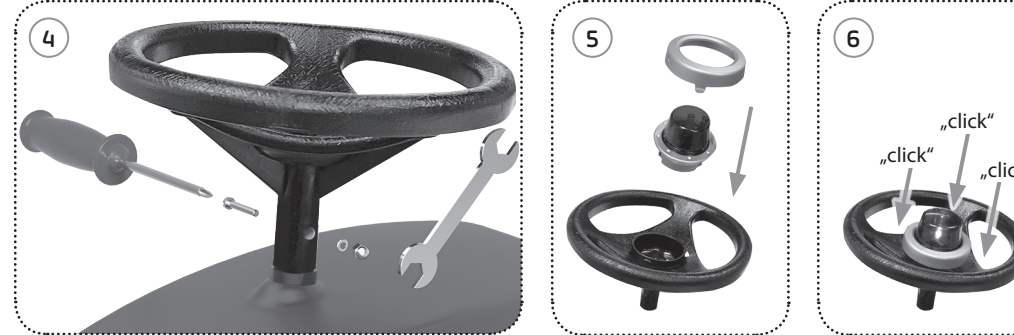
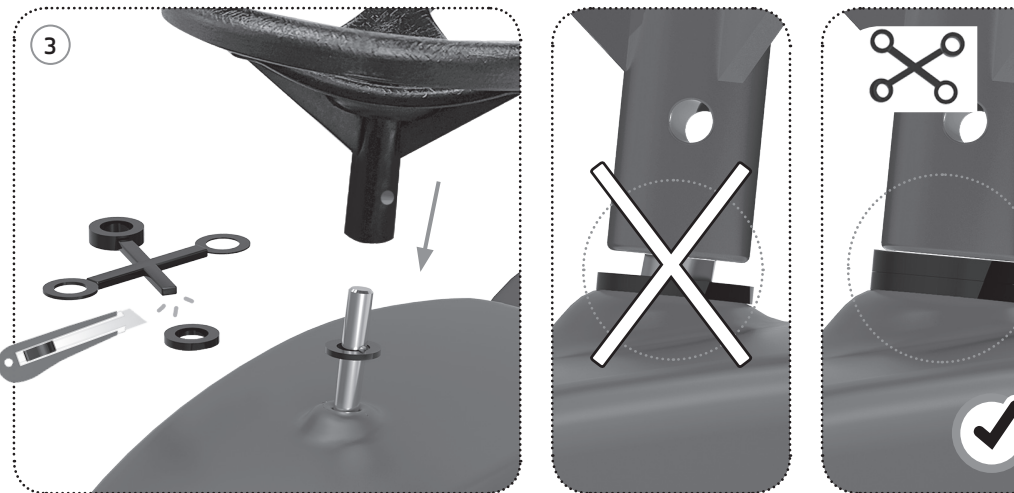
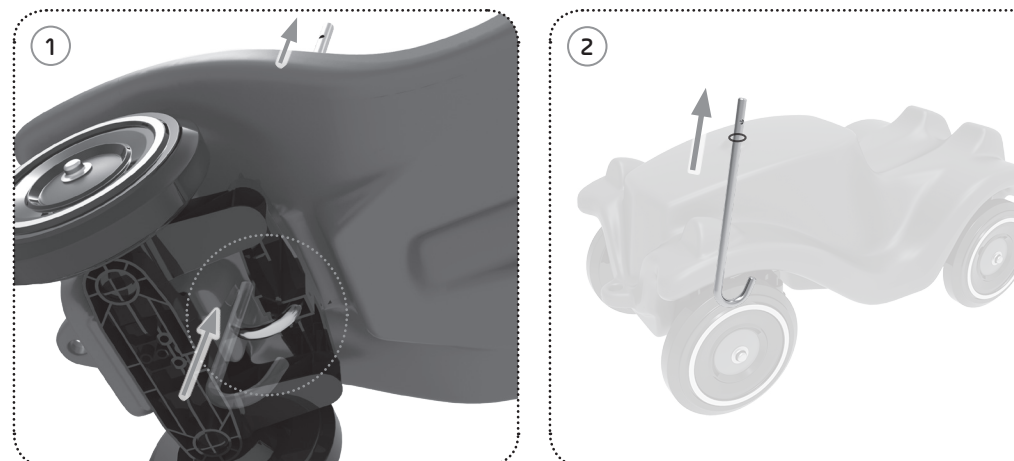


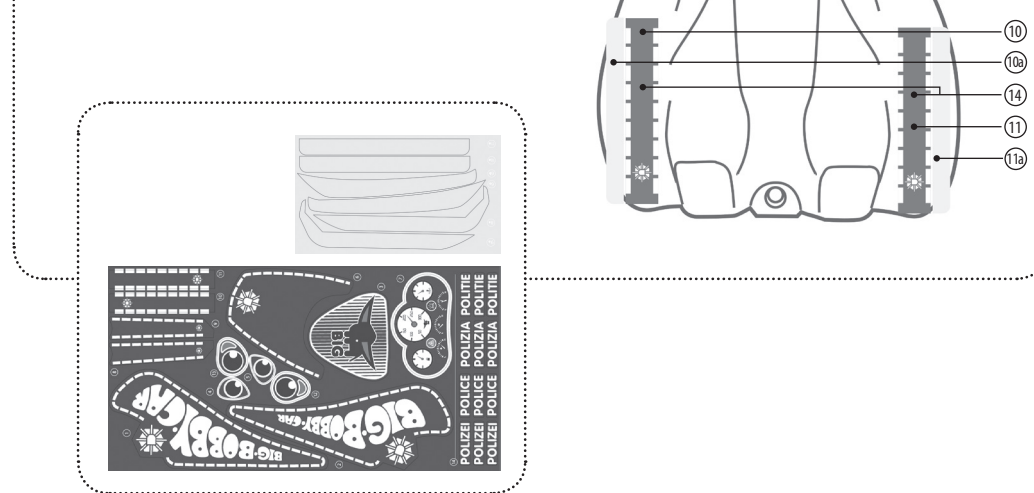
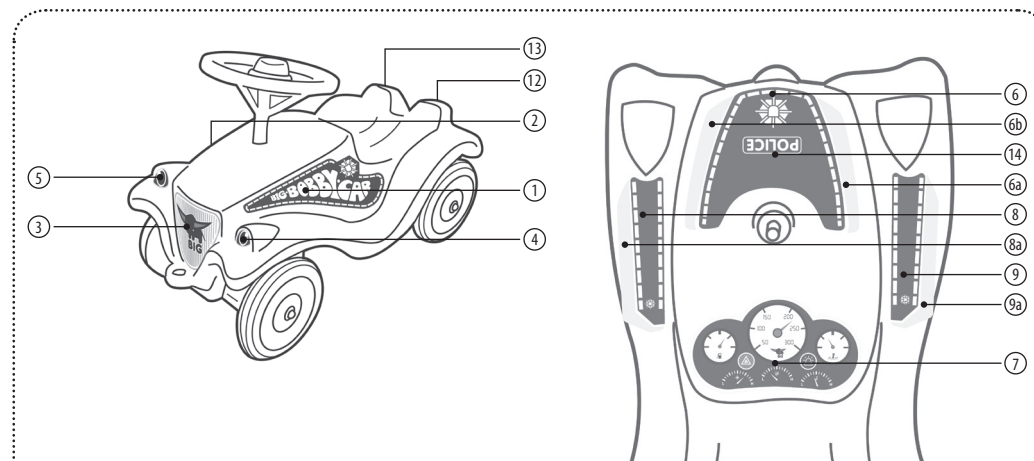
Montageanleitung/Assembly instructions/Instructions de montage

- I:** Istruzioni per il montaggio
- NL:** Montagehandleiding
- E:** Instrucciones de montaje
- P:** Instruções de montagem
- DK:** Montagevejledning
- S:** Monteringsbeskrivning
- FIN:** Asemusohje
- N:** Monteringsanvisning
- H:** Szerelési útmutató
- CZ:** Návod k montáži
- PL:** Instrukcja montażu
- GR:** Οδηγία συναρμολόγησης
- HRV:** Uputa za montažu
- SVK:** Návod na montáž
- LT:** Montavimo instrukcija
- BG:** Ръководство за монтаж
- TR:** Montaj talimatı
- RO:** Instrucțiunile de montaj
- UA:** Керівництво з монтажу
- EST:** Kokkupanekujuhend
- LV:** Montavimo instrukcija
- AR:** تعليمات التجميع



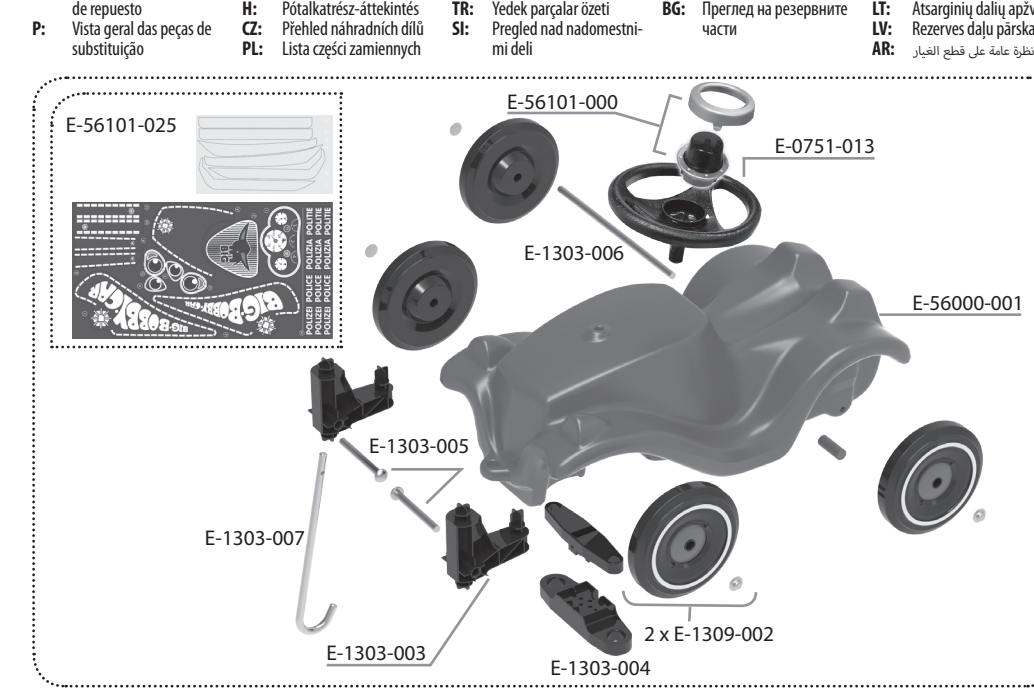
Beklebeanleitung/Sticking guidance/Instructions de collage

- I:** Istruzioni per l'incollaggio
- NL:** Plakhandleiding
- E:** Instrucciones de pegado
- P:** Instruções de colagem
- DK:** Plakkebrugsvejledning
- S:** Klistera så här
- FIN:** Liimaohje
- N:** Anvisning for liming
- H:** Felragasztási útmutató
- CZ:** Návod k polepení
- GR:** Οδηγία επικόλλησης
- RUS:** Инструкция по наклеиванию
- BG:** Ръководство за лепене
- UA:** Інструкція з наклеювання
- EST:** Kleepimisjuhend
- LV:** Līmēšanas pamacība
- AR:** دليل التمسك



Ersatzteilübersicht/Spare parts overview/Vue d'ensemble des pièces détachées

- I:** Tavola dei pezzi di ricambio
- NL:** Onderdelenlijst
- E:** Vista general de la pieza de repuesto
- P:** Vista geral das peças de substituição
- DK:** Reservedelesoversigt
- S:** Reservdelsoversikt
- FIN:** Varusteiden yleiskuva
- N:** Oversikt over reservedeler
- H:** Pótalkatrész-áttekintés
- CZ:** Přehled náhradních dílů
- GR:** Λίστα części zamiennych
- RUS:** Таблица запасных частей
- BG:** Ръководство за лепене
- UA:** Керівництво з розміщування наклеюючої
- EST:** Liimimisjuhend
- LV:** Apklīvējamo instrukcija
- AR:** دليل التمسك



Montage / Demontage Hutclip
Mounting / Removing hat clip
Montage / Demontage du clip à chapeau

D: Montage/Demontage Hutclip: Der Hutclip läßt sich mit einer Zange abziehen.
GB: Montage/Removing hat clip: You can pull off the hat clip with a pair of tongs very easily.
F: Montage/Démontage du clip à chapeau: Le clip peut à présent être retiré à l'aide d'une pince.
I: Montaggio/Smontaggio clip di fissaggio: È possibile estrarre la clip di fissaggio con una pinza.
NL: Montage/Demontage hood clip: De hood clip kan er met een tang af worden getrokken.
E: Montaje/Desmontaje del clip de sombrero: El clip de sombrero se puede extraer con unas tenazas.

HRV: Montaža/Demontaža stezne kapice: Sada se stezna kapica može skinuti klijestima.
SVK: Montáž/Demontáž klobočkové svorky: Potom môžete svorku vytiahnuť kliešťami.
BG: Монтаж/Демонтаж на капачковата гайка: Сера можете да изтегните капачковата гайка с клещи.
RO: Montarea/Demontarea clipsului cu bordură: După aceea, clipsul cu bordură poate fi extras cu un clește.
UA: Монтаж/Демонтаж цанги «метелик»: Після цього цангу «метелик» можна витягнути плоскогубцями.
EST: Paigaldus/demonteerimine Hutclip: klambri saab eemaldada tangide abil.
LT: Montavimas/ismontavimas Apsauginis spaustukas: Apsauginį spaustuką galima ištraukti žnyplėmis.
LV: Montaža/demontaža Aizsardzības spaiļe: Aizsardzības spaiļi var noņemt ar knaibiem.
AR: تركيب/إزالة Hutclip: يمكن سحب Hutclip باستخدام كماشة.

PL: Montaż/Demontaż kapturka zatrzaszkowego: Kapturek da się teraz wyznagiąć szczyrcami.
GR: Συναρμολόγηση/Αποσυναρμολόγηση Hutclip: Τώρα μπορείτε να τρυφήξετε το Hutclip με μία τανάλια.
RUS: Монтаж/Демонтаж цанги «бабочки»: цангу «бабочку» можно извлечь плоскогубцами.
TR: Montaj/Kapsül perçin sökümü: Bu şekilde kapsül perçin bir kerpetenle çekilecek, çıkartılabilir.
SI: Montaža/Demontaža zaščitnih zaponk: Zaščitno zaponko sнемite s pomočjo klešč.

D: ACHTUNG! GB: WARNING! F: ATTENTION! I: AVVERTENZA! NL: WAARSCHUWING! E: ¡ADVERTENCIA! P: ATENÇÃO! DK: ADVARSEL! S: VARNING! FIN: VAROITUS! N: ADVARSEL! H: FIGYELMEZTETÉS! CZ: UPOZORNĚNÍ! PL: OSTRZEŻENIE! GR: ΠΡΟΕΙΔΟΠΟΙΗΣΗ! RUS: ВНИМАНИЕ! TR: UYARI! SI: OPOZORILO! HRV: UPOZORENJE! SK: UPOZORNENIE! BG: ВНИМАНИЕ! RO: AVERTISMENT! UA: УВАГА! EST: HOIATUS! LT: ĮSPĖJIMAS! LV: BRĪDĪNĀJUMS! AR: تحذير!

Lelua saa käyttää vain aikuisen välittömässä valvonnassa. Ainoastaan aikuisen koottavaksi. Säilyttääkö kokoomis- ja käyttöohje. Aikuisen kiinnittävänä tarra huolellisesti. Puhdistu tuotteen pinta ennen tarrojen liimausta jotta liimausta rasvasta ja pölystä tavonamaisella lasinpuhdistusaineella. Tarrojen liimaus on pysyvä 48 tunnin kuluttua. Käytä ainoastaan soveltuvalle, esteettömässä maastossa. Tarkastakaa kiinnikkeet säännöllisesti. Älä suorita mitään turvallisuutta vaarantavia muutoksia! Ei saa vetää moottoridun ajoneuvon perässä. Käytön aikana tulee käyttää kenkiä. Ajoneuvoja ei saa käyttää uima-altaiden, portaiden, mäkien, teiden tai rinteiden lähellä.

Benutzung unter unmittelbarer Aufsicht von Erwachsenen. Muss von Erwachsenen montiert werden. Bewahren Sie die Montage- und Gebrauchsanleitung auf. Sorgfältige Anbringung der Aufkleber durch einen Erwachsenen. Oberfläche des Produktes vor dem Bekleben mit Etiketten mit handelsüblichem Glasreiniger von Fett und Staub befreien. Volle Haftkraft der Etiketten wird nach 48 Stunden erreicht. Nur auf geeignetem Gelände ohne Hindernisse verwenden. Regelmäßig Befestigungen kontrollieren. Keine Änderungen vornehmen, welche die Sicherheit in Frage stellen! Nicht hinter einem motorisierten Fahrzeug herziehen. Bei Benutzung immer Schuhe tragen. Fahrzeuge dürfen nicht in der Nähe von Swimming Pools, Stufen, Hügel, Straßen oder Steigungen benutzt werden.

To be used under the direct supervision of an adult. Must be assembled by an adult. Retain the instructions for assembly and use. Careful application of the stickers by the adult. Before applying stickers to the product, use a household glass cleaner to remove grease and dust from the surface. The stickers will take 48 hours to fully adhere. Only use on suitable terrain with no obstacles. Check fastenings regularly. Do not make any modifications which might impair safety. Do not tow behind a motorised vehicle. Always wear shoes during use. Vehicles must not be used near swimming pools, steps, hills, roads or inclines.

À utiliser sous la surveillance d'un adulte. À monter par un adulte. Conservez les instructions de montage et d'utilisation. Pose méticuleuse des autocollants par un adulte. Avant d'apposer des autocollants, nettoyez la surface avec du produit pour vitre en vente dans le commerce afin d'éliminer la poussière et les traces de graisse. Les autocollants atteignent leur adhérence maximale au bout de 48 heures. Utilisez uniquement sur un terrain adéquat et dégagé. Vérifier régulièrement les fixations. Ne procéder à aucun changement susceptible de compromettre la sécurité! Ne pas tirer derrière un véhicule motorisé. Toujours porter des chaussures en cas d'utilisation. Les véhicules ne doivent pas être utilisés à proximité de piscines, de marches, collines, de rues ou de pentes.

Da usare sotto la diretta sorveglianza di un adulto. Deve essere montato da un adulto. Conservare le istruzioni di assemblaggio e d'uso. Applicazione accurata degli adesivi ad opera di un adulto. Prima di applicare le etichette rimuovere dalla superficie del prodotto grasso e polvere con un normale prodotto detergente per vetri. Dopo 48 ore le etichette adesive sono perfettamente incollate. Utilizzare solo su un terreno appropriato privo di ostacoli. Controllare regolarmente gli elementi di fissaggio. Non apportare alcuna modifica che pregiudichi la sicurezza! Non trainare dietro un veicolo motorizzato. Durante l'uso è necessario indossare sempre le scarpe. I veicoli non devono essere utilizzati nelle vicinanze di piscine, scale, dossi, strade o salite.

Gebruiken onder direct toezicht van een volwassene. Dient door volwassenen gemonteerd worden. Bewaar de montage- en gebruikshandleiding. Zorgvuldig aanbrengen van de sticker door een volwassene. Oppervlak van het product voor het beplakken met etiketten vrijmaken van vet en stof met een in de handel verkrijgbare glasreiniger. De volledige hechtingskracht van de etiketten wordt na 48 uur bereikt. Uitsluitend op een geschikt terrein zonder hindernissen te gebruiken. Regelmatig bevestigingen controleren. Geen wijziging doorvoeren, die de veiligheid in gevaar zou kunnen brengen! Niet achter een motorvoertuig aan trekken. Tijdens gebruik altijd schoenen dragen. Voertuigen mogen niet in de buurt van zwembaden, trappen, heuvels, straten of hellingen worden gebruikt.

Utilicezse bajo la vigilancia directa de un adulto. Debe ser montado por personas adultas. Conserve bien las instrucciones de montaje y de uso. Los adhesivos deben ser colocados cuidadosamente por un adulto. Limpie la grasa y el polvo de la superficie del producto con limpiacristales convencional antes de pegar las etiquetas. La fuerza adhesiva completa de las etiquetas se alcanza después de 48 horas. Utilizar sólo en terreno adecuado que no presente obstáculos. Controle las sujeciones periódicamente. ¡No realizar modificaciones que puedan poner en peligro la seguridad! No ir detrás de un vehículo motorizado. Póngase siempre zapatos al usarlo. Los vehículos no se deben usar en lugares cerca de piscinas, escalones, colinas, calles, cuestas o pendientes.

Utilizar sob a vigilância directa de adultos. Tem de ser montado por adultos. Guardar as instruções de montagem e utilização. Colocação cuidadosa dos autocolantes por um adulto. Limpar pó e sujidade da superfície do produto com um convencional produto de limpeza para vidros antes de colar as etiquetas. A força adesiva total das etiquetas é atingida após 48 horas. Utilizar apenas em terrenos adequados sem obstáculos. Controlar regularmente as junções das peças. Não efectuar alterações que possam colocar em risco a segurança! Não engatar atrás de um veículo motorizado. Usar sempre calçado durante a utilização. Os veículos não devem ser usados na proximidade de piscinas, degraus, declives, ruas ou rampas.

Må kun anvendes under opsyn af en voksen. Skal samles af voksne. Opbevar montage- og brugsanvisning. Mærkatene skal anbringes omhyggeligt af en voksen. Renqør produktets overflade for fedt og støv med et gængs glasrengøringsmiddel inden påklæbning af etiketter. Etiketterne opnår deres fulde klæbekraft efter 48 timer. Anvend kun på egnet område uden hindringer. Kontrollér fastgørelserne regelmæssigt. Foretag ingen ændringer, der har indflydelse på sikkerheden! Lad dig ikke trække af et motorkøretøj. Benyt altid sko ved brugen. Køretøjet må ikke benyttes i nærheden af swimmingpools, trapper, bakker, veje eller stigninger.

Ska användas under tillsyn av en vuxen. Måste monteras av vuxna. Spara monterings- och bruksanvisningarna. Noggrannt fäste av klisterlapparna av en vuxen person. Renqør produktens yta från fett och damm med normalt glasrengöring innan du klistar på några etiketter. Etiketterna får full kraft efter 48 timmar. Får enbart användas på lämpligt underlag utan hinder. Kontrollera fästena regelbundet. Gör inga ändringar som kan påverka säkerheten! Drag inte efter motorfordon. Ha alltid skor på när du använder fordonet. Fordonet får inte användas nära swimming pools, trappor, kullar, gator eller backar.

Benutzung unter unmittelbarer Aufsicht von Erwachsenen. Muss von Erwachsenen montiert werden. Bewahren Sie die Montage- und Gebrauchsanleitung auf. Sorgfältige Anbringung der Aufkleber durch einen Erwachsenen. Oberfläche des Produktes vor dem Bekleben mit Etiketten mit handelsüblichem Glasreiniger von Fett und Staub befreien. Volle Haftkraft der Etiketten wird nach 48 Stunden erreicht. Nur auf geeignetem Gelände ohne Hindernisse verwenden. Regelmäßig Befestigungen kontrollieren. Keine Änderungen vornehmen, welche die Sicherheit in Frage stellen! Nicht hinter einem motorisierten Fahrzeug herziehen. Bei Benutzung immer Schuhe tragen. Fahrzeuge dürfen nicht in der Nähe von Swimming Pools, Stufen, Hügel, Straßen oder Steigungen benutzt werden.

Benutzung unter unmittelbarer Aufsicht von Erwachsenen. Muss von Erwachsenen montiert werden. Bewahren Sie die Montage- und Gebrauchsanleitung auf. Sorgfältige Anbringung der Aufkleber durch einen Erwachsenen. Oberfläche des Produktes vor dem Bekleben mit Etiketten mit handelsüblichem Glasreiniger von Fett und Staub befreien. Volle Haftkraft der Etiketten wird nach 48 Stunden erreicht. Nur auf geeignetem Gelände ohne Hindernisse verwenden. Regelmäßig Befestigungen kontrollieren. Keine Änderungen vornehmen, welche die Sicherheit in Frage stellen! Nicht hinter einem motorisierten Fahrzeug herziehen. Bei Benutzung immer Schuhe tragen. Fahrzeuge dürfen nicht in der Nähe von Swimming Pools, Stufen, Hügel, Straßen oder Steigungen benutzt werden.

Benutzung unter unmittelbarer Aufsicht von Erwachsenen. Muss von Erwachsenen montiert werden. Bewahren Sie die Montage- und Gebrauchsanleitung auf. Sorgfältige Anbringung der Aufkleber durch einen Erwachsenen. Oberfläche des Produktes vor dem Bekleben mit Etiketten mit handelsüblichem Glasreiniger von Fett und Staub befreien. Volle Haftkraft der Etiketten wird nach 48 Stunden erreicht. Nur auf geeignetem Gelände ohne Hindernisse verwenden. Regelmäßig Befestigungen kontrollieren. Keine Änderungen vornehmen, welche die Sicherheit in Frage stellen! Nicht hinter einem motorisierten Fahrzeug herziehen. Bei Benutzung immer Schuhe tragen. Fahrzeuge dürfen nicht in der Nähe von Swimming Pools, Stufen, Hügel, Straßen oder Steigungen benutzt werden.

Benutzung unter unmittelbarer Aufsicht von Erwachsenen. Muss von Erwachsenen montiert werden. Bewahren Sie die Montage- und Gebrauchsanleitung auf. Sorgfältige Anbringung der Aufkleber durch einen Erwachsenen. Oberfläche des Produktes vor dem Bekleben mit Etiketten mit handelsüblichem Glasreiniger von Fett und Staub befreien. Volle Haftkraft der Etiketten wird nach 48 Stunden erreicht. Nur auf geeignetem Gelände ohne Hindernisse verwenden. Regelmäßig Befestigungen kontrollieren. Keine Änderungen vornehmen, welche die Sicherheit in Frage stellen! Nicht hinter einem motorisierten Fahrzeug herziehen. Bei Benutzung immer Schuhe tragen. Fahrzeuge dürfen nicht in der Nähe von Swimming Pools, Stufen, Hügel, Straßen oder Steigungen benutzt werden.

Benutzung unter unmittelbarer Aufsicht von Erwachsenen. Muss von Erwachsenen montiert werden. Bewahren Sie die Montage- und Gebrauchsanleitung auf. Sorgfältige Anbringung der Aufkleber durch einen Erwachsenen. Oberfläche des Produktes vor dem Bekleben mit Etiketten mit handelsüblichem Glasreiniger von Fett und Staub befreien. Volle Haftkraft der Etiketten wird nach 48 Stunden erreicht. Nur auf geeignetem Gelände ohne Hindernisse verwenden. Regelmäßig Befestigungen kontrollieren. Keine Änderungen vornehmen, welche die Sicherheit in Frage stellen! Nicht hinter einem motorisierten Fahrzeug herziehen. Bei Benutzung immer Schuhe tragen. Fahrzeuge dürfen nicht in der Nähe von Swimming Pools, Stufen, Hügel, Straßen oder Steigungen benutzt werden.

Benutzung unter unmittelbarer Aufsicht von Erwachsenen. Muss von Erwachsenen montiert werden. Bewahren Sie die Montage- und Gebrauchsanleitung auf. Sorgfältige Anbringung der Aufkleber durch einen Erwachsenen. Oberfläche des Produktes vor dem Bekleben mit Etiketten mit handelsüblichem Glasreiniger von Fett und Staub befreien. Volle Haftkraft der Etiketten wird nach 48 Stunden erreicht. Nur auf geeignetem Gelände ohne Hindernisse verwenden. Regelmäßig Befestigungen kontrollieren. Keine Änderungen vornehmen, welche die Sicherheit in Frage stellen! Nicht hinter einem motorisierten Fahrzeug herziehen. Bei Benutzung immer Schuhe tragen. Fahrzeuge dürfen nicht in der Nähe von Swimming Pools, Stufen, Hügel, Straßen oder Steigungen benutzt werden.

Benutzung unter unmittelbarer Aufsicht von Erwachsenen. Muss von Erwachsenen montiert werden. Bewahren Sie die Montage- und Gebrauchsanleitung auf. Sorgfältige Anbringung der Aufkleber durch einen Erwachsenen. Oberfläche des Produktes vor dem Bekleben mit Etiketten mit handelsüblichem Glasreiniger von Fett und Staub befreien. Volle Haftkraft der Etiketten wird nach 48 Stunden erreicht. Nur auf geeignetem Gelände ohne Hindernisse verwenden. Regelmäßig Befestigungen kontrollieren. Keine Änderungen vornehmen, welche die Sicherheit in Frage stellen! Nicht hinter einem motorisierten Fahrzeug herziehen. Bei Benutzung immer Schuhe tragen. Fahrzeuge dürfen nicht in der Nähe von Swimming Pools, Stufen, Hügel, Straßen oder Steigungen benutzt werden.

Benutzung unter unmittelbarer Aufsicht von Erwachsenen. Muss von Erwachsenen montiert werden. Bewahren Sie die Montage- und Gebrauchsanleitung auf. Sorgfältige Anbringung der Aufkleber durch einen Erwachsenen. Oberfläche des Produktes vor dem Bekleben mit Etiketten mit handelsüblichem Glasreiniger von Fett und Staub befreien. Volle Haftkraft der Etiketten wird nach 48 Stunden erreicht. Nur auf geeignetem Gelände ohne Hindernisse verwenden. Regelmäßig Befestigungen kontrollieren. Keine Änderungen vornehmen, welche die Sicherheit in Frage stellen! Nicht hinter einem motorisierten Fahrzeug herziehen. Bei Benutzung immer Schuhe tragen. Fahrzeuge dürfen nicht in der Nähe von Swimming Pools, Stufen, Hügel, Straßen oder Steigungen benutzt werden.

Benutzung unter unmittelbarer Aufsicht von Erwachsenen. Muss von Erwachsenen montiert werden. Bewahren Sie die Montage- und Gebrauchsanleitung auf. Sorgfältige Anbringung der Aufkleber durch einen Erwachsenen. Oberfläche des Produktes vor dem Bekleben mit Etiketten mit handelsüblichem Glasreiniger von Fett und Staub befreien. Volle Haftkraft der Etiketten wird nach 48 Stunden erreicht. Nur auf geeignetem Gelände ohne Hindernisse verwenden. Regelmäßig Befestigungen kontrollieren. Keine Änderungen vornehmen, welche die Sicherheit in Frage stellen! Nicht hinter einem motorisierten Fahrzeug herziehen. Bei Benutzung immer Schuhe tragen. Fahrzeuge dürfen nicht in der Nähe von Swimming Pools, Stufen, Hügel, Straßen oder Steigungen benutzt werden.

Benutzung unter unmittelbarer Aufsicht von Erwachsenen. Muss von Erwachsenen montiert werden. Bewahren Sie die Montage- und Gebrauchsanleitung auf. Sorgfältige Anbringung der Aufkleber durch einen Erwachsenen. Oberfläche des Produktes vor dem Bekleben mit Etiketten mit handelsüblichem Glasreiniger von Fett und Staub befreien. Volle Haftkraft der Etiketten wird nach 48 Stunden erreicht. Nur auf geeignetem Gelände ohne Hindernisse verwenden. Regelmäßig Befestigungen kontrollieren. Keine Änderungen vornehmen, welche die Sicherheit in Frage stellen! Nicht hinter einem motorisierten Fahrzeug herziehen. Bei Benutzung immer Schuhe tragen. Fahrzeuge dürfen nicht in der Nähe von Swimming Pools, Stufen, Hügel, Straßen oder Steigungen benutzt werden.

Benutzung unter unmittelbarer Aufsicht von Erwachsenen. Muss von Erwachsenen montiert werden. Bewahren Sie die Montage- und Gebrauchsanleitung auf. Sorgfältige Anbringung der Aufkleber durch einen Erwachsenen. Oberfläche des Produktes vor dem Bekleben mit Etiketten mit handelsüblichem Glasreiniger von Fett und Staub befreien. Volle Haftkraft der Etiketten wird nach 48 Stunden erreicht. Nur auf geeignetem Gelände ohne Hindernisse verwenden. Regelmäßig Befestigungen kontrollieren. Keine Änderungen vornehmen, welche die Sicherheit in Frage stellen! Nicht hinter einem motorisierten Fahrzeug herziehen. Bei Benutzung immer Schuhe tragen. Fahrzeuge dürfen nicht in der Nähe von Swimming Pools, Stufen, Hügel, Straßen oder Steigungen benutzt werden.

Benutzung unter unmittelbarer Aufsicht von Erwachsenen. Muss von Erwachsenen montiert werden. Bewahren Sie die Montage- und Gebrauchsanleitung auf. Sorgfältige Anbringung der Aufkleber durch einen Erwachsenen. Oberfläche des Produktes vor dem Bekleben mit Etiketten mit handelsüblichem Glasreiniger von Fett und Staub befreien. Volle Haftkraft der Etiketten wird nach 48 Stunden erreicht. Nur auf geeignetem Gelände ohne Hindernisse verwenden. Regelmäßig Befestigungen kontrollieren. Keine Änderungen vornehmen, welche die Sicherheit in Frage stellen! Nicht hinter einem motorisierten Fahrzeug herziehen. Bei Benutzung immer Schuhe tragen. Fahrzeuge dürfen nicht in der Nähe von Swimming Pools, Stufen, Hügel, Straßen oder Steigungen benutzt werden.