

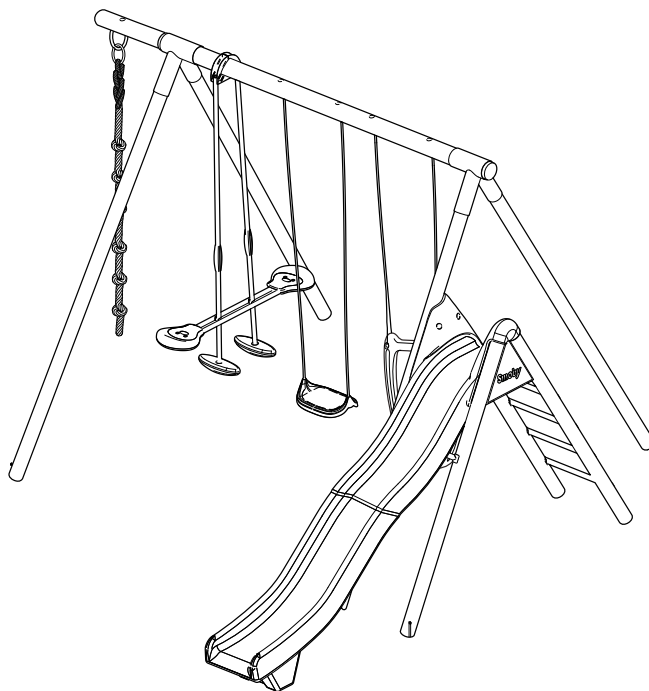
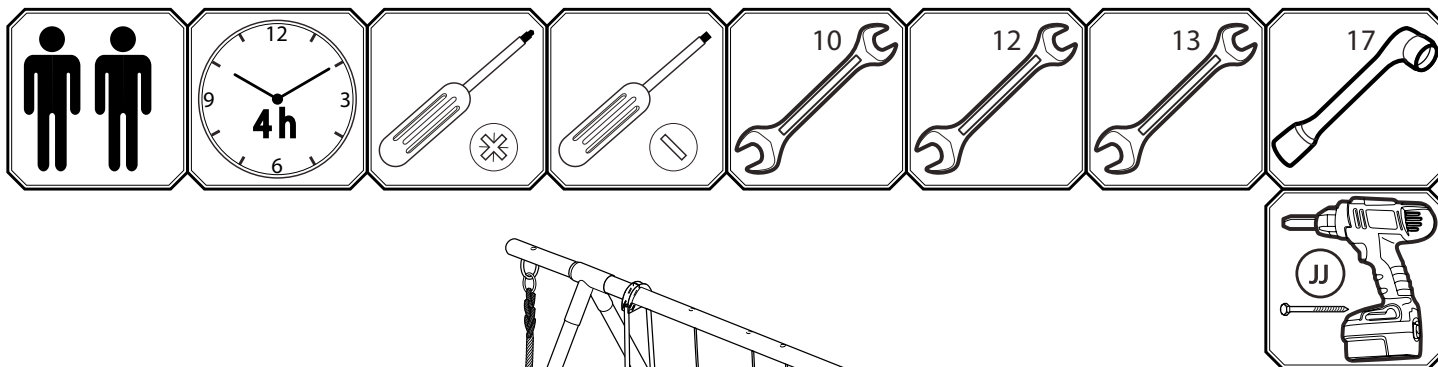
For UK enquiries only

If you need any assistance, help or spare parts for this product, please contact the customer care manager.

SIMBA SMOBY TOYS UK Ltd Broomfield House Bolling Road BRADFORD BD4 7BG tél : 01274765030 fax : 01274765031 care@smobytoys.co.uk

Smoby

9951112E 1/11 ref. : 505600



F - Le bois est un élément naturel : Le bois réagit en fonction des différences de températures et d'humidité de son environnement. Le diamètre des rondins peut donc légèrement varier. Des fissures peuvent apparaître et se résorber au cours des saisons sans nuire à la qualité et à la résistance de la structure. Ces fissures n'entrent donc pas dans le cadre de la garantie. Les éléments de jonction tiennent compte des variations du bois et leurs dimensions sont adaptées en conséquence. GB - Wood is a natural substance: Wood reacts according to the temperature and humidity changes in its environment. The diameter of logs may vary slightly therefore. Cracks may appear and disappear during the seasons without harming the quality and strength of the structure. These cracks are not covered by the guarantee therefore. Joining parts take account of variations in the wood and their dimensions are adapted accordingly. D - Holz ist ein natürlicher Rohstoff. : Das Holz reagiert auf die Schwankungen in Temperatur und Feuchtigkeit seiner Umgebung. Der Durchmesser der runden Stäbe kann daher geringfügig schwanken. Im Laufe der Jahreszeiten können Risse auftreten und wieder verschwinden, ohne die Qualität und Festigkeit der Konstruktion zu beeinträchtigen. Derartige Risse fallen daher nicht unter die Garantie. Die Verbindungselemente tragen solchen Veränderungen des Holzes Rechnung und ihre Abmessungen sind entsprechend ausgelegt. NL - Hout is een natuur element : Hout reageert op de in de omgeving aanwezige temperatuur- en vochtigheidsomkeringen. De diameter van blokhouet kan dan ook iets variëren. Er kunnen scheurtjes optreden, die dan ook weer verdwijnen tijdens het seizoen zonder dat dit invloed heeft op de kwaliteit en de stevigheid van de structuur. Deze scheurtjes vallen dientengevolge niet in het kader van de garantie. De voegelementen houden rekening met de mogelijke houtuitzetting in hun afmetingen zijn dienovereenkomstig aangepast. E - La madera es un elemento natural: La madera reacciona en función de las diferencias de temperatura y humedad de su medio ambiente. Por tanto, el diámetro de los troncos puede variar ligeramente. Pueden aparecer grietas y reabsorberse con el transcurso de las temporadas sin perjudicar la calidad ni la resistencia de la estructura. Por consiguiente, estas grietas no están cubiertas por la garantía. Los elementos de unión tienen en cuenta las variaciones de la madera, y sus dimensiones se adaptan en consecuencia. P - A madeira é um elemento natural: A madeira reage em função das diferenças de temperatura e de humidade do ambiente. O diâmetro dos toros pode, então, variar ligeiramente. Podem surgir fissuras, que são reabsorvidas ao longo das estações sem afectar a qualidade e a resistência da estrutura. Assim, estas fissuras não entram no âmbito da garantia. Os elementos de junção têm em conta as variações da madeira e as suas dimensões são consequentemente adaptadas. I - Il legno è un elemento naturale: Il legno reagisce in base alle diverse temperature e umidità dell'ambiente in cui si trova. Il diametro dei tronchi può dunque subire leggere variazioni. Possono apparire delle fessurazioni, che potrebbero riassorbirsi nel corso delle stagioni, senza alcuna influenza sulla qualità e sulla resistenza della struttura. Tali fessurazioni non sono quindi incluse nella garanzia. Gli elementi di giunzione tengono in considerazione le variazioni del legno e le relative dimensioni adattate di conseguenza. DK - Træ er et naturmateriale: Træ reagerer på temperatur- og fugtighedsforhold i omgivelserne. Træstykernes diameter kan således variere lidt. Der kan opstå revner, som forsvinder igen i løbet af året, og det har ingen indflydelse på strukturens kvalitet og modstandskraft. Sådanne revner er derfor ikke omfattet af garantien. Samlingselementerne tager højde for træets variationer, og dimensionen er tilpasset i henhold hertil. S - Trä är ett naturligt material: Trä reagerar i förhållande till skillnader i temperatur och fuktighet i omgivningen. Stockarnas diameter kan därför variera något. Sprickor kan framträda och försvinna under tidens lopp utan att detta försämrar strukturens kvalitet eller hållbarhet. Dessa sprickor omfattas därför inte av garantin. Fogdelarna tar med träets variationer i beräkningen och deras storlek är anpassade därefter. FIN - Puu on luonnonlinen aine: Puu reagoi ympäristöns lämpötila- ja kosteuserojen mukaan. Pölkkyjen läpimitta voi siis vaihdella jonkin verran. Halkeamia voi näkyä, ja ne voivat väistyä kausiluontoisesti vahingoittamatta rakenteen laatua ja vastustuskykyä. Näitä halkeamia ei takuu kata. Liitososissa on otettu huomioon puun vaihtelut, ja osien mitat on mukautettu niiden perusteella. N - Tre er et naturligt material: Træ reagerer på temperatur- og fugtighedsvariasjoner i omgivelsene. Diametren på stokkene kan derfor variere noe. Sprekker kan dannes og lukkes i løpet av et år uten å innvirke på kvaliteten og styrken på strukturen. Disse sprekkene dekkes derfor ikke av garantien. Sammenføyningene tar hensyn til variasjonene i treet, og størrelsen er tilpasset dertil. H - A faegy természetesen elem: A faanyag reagál a környezeti hőmérsékletének és nedvességtartalmának változásaira. Emiatt a rönkök átmérője egyénhén különböző lehet. Az évszakok során repedések jelenhetnek meg és szívódhatnak fel, anélkül, hogy rontanák a szerkezeti minőséget és ellenállást. Eppen ezért a jótállás e repedésekre

nem vonatkozik. Az összekötő elemek figyelembe veszik a faanyag változásait, méreteik e változásokhoz igazodnak. CZ - Drevo je přirodní materiál: Dřevo „pracuje“ v závislosti na změnách okolní teploty a vlhkosti. Průměr tyčí se proto může mírně měnit. V průběhu let se mohou objevovat praskliny a opět mizet, a to bez dopadu na kvalitu a odolnost konstrukce. Na takovéto praskliny se tedy nevztahuje záruka. Řešení spojovacích prvků na takovéto změny pamatuje a jejich rozměry jsou patřičně upraveny. SK - Drevo je prírodný materiál: Drevo reaguje na zmeny teploty a vlhkosti vo svojom okolí. Z toho dôvodu sa môže zjaviť praskliny a sú podľa toho dimenzované. PL - Drewno jest naturalne : Drewno reaguje na różnice temperatur i wilgotności otoczenia. W związku z tym średnica okrągłaków może nieznacznie się różnić. W czasie zmiany pór roku mogą pojawiać się pęknięcia i same znikają, nie wpływa to jednak negatywnie na wytrzymałość konstrukcji. Tym samym tego rodzaju pęknięcia nie są objęte gwarancją. Zastosowane elementy łączące uwzględniają zmiany drewna i są do tego dostosowane pod względem rozmiarów. BG - дървото е естествен елемент : Дървото променя функциите си спрямо разликите в температурата и влажността на околната му среда. Затова диаметърът на дънерите може леко да варира. През сезоните могат да се появят и изчезнат пукнатини без да вредят на качеството и устойчивостта на структурата. Затова тези пукнатини не влизат в рамките на гаранцията. Свързочните елементи съдържат вариации в дървото и размерите им се адаптират в последствие. RO - Lemnul este un element natural : Lemnul reacţionează în funcţie de diferenţele de temperatură şi de umiditate din mediul înconjurător. Diametrul buştenilor poate deci varia uşor. În decursul anotimpurilor pot să apară fisuri care pot fi resorbite fără a afecta calitatea şi rezistenţa structurii. Prin urmare, aceste fisuri nu sunt incluse în garanţie. Elementele de joncţiune ţin cont de variaţiile lemnelui şi dimensiunile acestora sunt adaptate în mod corespunzător. GR - Το ξύλο είναι φυσικό στοιχείο: Το ξύλο αντιδρά ανάλογα με τις διακυµανόσεις θερμοκρασίας και υγρασίας του περιβάλλοντός του. Εποµένως, η διάµετρος των κορµών µπορεί να διαφέρει λίγο. Μπορεί να εμφανιστούν ρωγµές και να απορροφηθούν κατά τη διάρκεια της σεζόν χωρίς να βλάψουν την ποιότητα και την αντοχή της κατασκευής. Κατά συνέπεια, οι ρωγµές αυτές δεν καλύπτονται από την εγγύηση. Τα στοιχεία ένωσης λαµβάνουν υπόψη τις παραλλαγές του ξύλου και οι διαστάσεις τους προσαρµόζονται ανάλογα. SI - Les je naraven material: Les „deluje“ v odvisnosti od temperaturnih razlik in vlažnosti okolice, zato se smer palic lahko nekoliko spreminja. Tekom let se lahko pojavijo razpoke, ki se pozneje zopet izgubijo, in to brez posledic na kakovosti oziroma odpornosti tekture. Na tovrstne razpoke se torej ne nanaša garancija. Pri konstrukciji veznih elementov se takšne spremembe že upoštevajo, zato so njihove dimenzije temu primerno prirejene. HRV - Drvo je prirodni element: Drvo reagira na temperaturu i vlagu svoje okoline. Promjer oblica može stoga lako varirati. Mogu se pojaviti pukotine i nestati tijekom vremena a da ne naškode kvaliteti i otpornosti strukture. Ove pukotine dakle ne ulaze u okvir jamstva. Spojni elementi uzimaju u obzir odstupanja drva i njihove su dimenzije tome prilagođene. TR - Ahşap doğal bir malzemedir: Ahşap içinde bulundugu çevre ularında isi ve nem farkliliklarina göre tepki verir. Dolaysıyla kalin sovaların çapı hafifçe deęişebilir. Çatklar meydana gelebilir ve bunlar yapının kalitesine ve direncine zarar vermeden mevsimler içinde kaybolabilir. Dolaysıyla bu çatklar garanti kapsamına girmezler. Baęlantı elemanları ahşap deęişikliklerini göz önüne alir ve ebatları buna baęli olarak uyarlanir. RUS - Древо является природным элементом: Дерево реагирует на разницу температуры и влажности окружающей среды. Диаметр срезов, следовательно, может немного отличаться. В зависимости от времени года на структуре могут появляться и пропадать трещины, не снижая ее качества и устойчивости. Соединительные элементы учитывают подобные изменения дерева, и их размеры подгоняются соответствующим образом. UA - Дерево є природним елементом: Дерево реагує на різницю температури та вологості навколишнього середовища. Діаметр зрізів, відповідно, може трохи відрізнятися. Відповідно до пори року на структурі можуть з'являтися та зникати тріщини, не знижуючи її якості та стійкості. З'єднувальні елементи враховують зміни дерева, а їх розміри прилагоджують відповідним образом.

الخشب، عنصر طبيعي

تعتمد ردود فعل الخشب على مختلف درجات حرارة ورطوبة محيطه. ويمكن بالتالي أن يكون قطر الحطب متغيرا بعض الشيء. ويمكن أن تظهر بعض التشققات التي تتبدد خلال مرور الفصول بدون أن تؤدي إلى التأثير على جودة ومقاومة البنية التركيبية للخشب. ولا تدخل هذه التشققات إذا في نطاق الضمان. وتأخذ عناصر جذع الخشب وتوصيالاته، التغييرات الحاصلة في الخشب بعين الاعتبار وقد تم بالنسبة تكيف قياساتها لكي تتلائم معها.

300 cm (A) X1

250 cm (B) X4

170 cm (C) X3

115 cm (D) X2

98 cm (E) X2

71,5 cm (F) X2

175 cm (L1) X2

(L2) X1

(L3) X1

(M1) X2

(M2) X2

(M3) X2

(M4) X2

(M5) X2

(M6) X8

(N) X5

(O1) X4

(O2) X4

(O3) X4

(P1) X1

(P2) X1

(P3) X1

(P4) X4

(P5) X1

(Q) X7

(R) X1

(G) X1

(H) X1

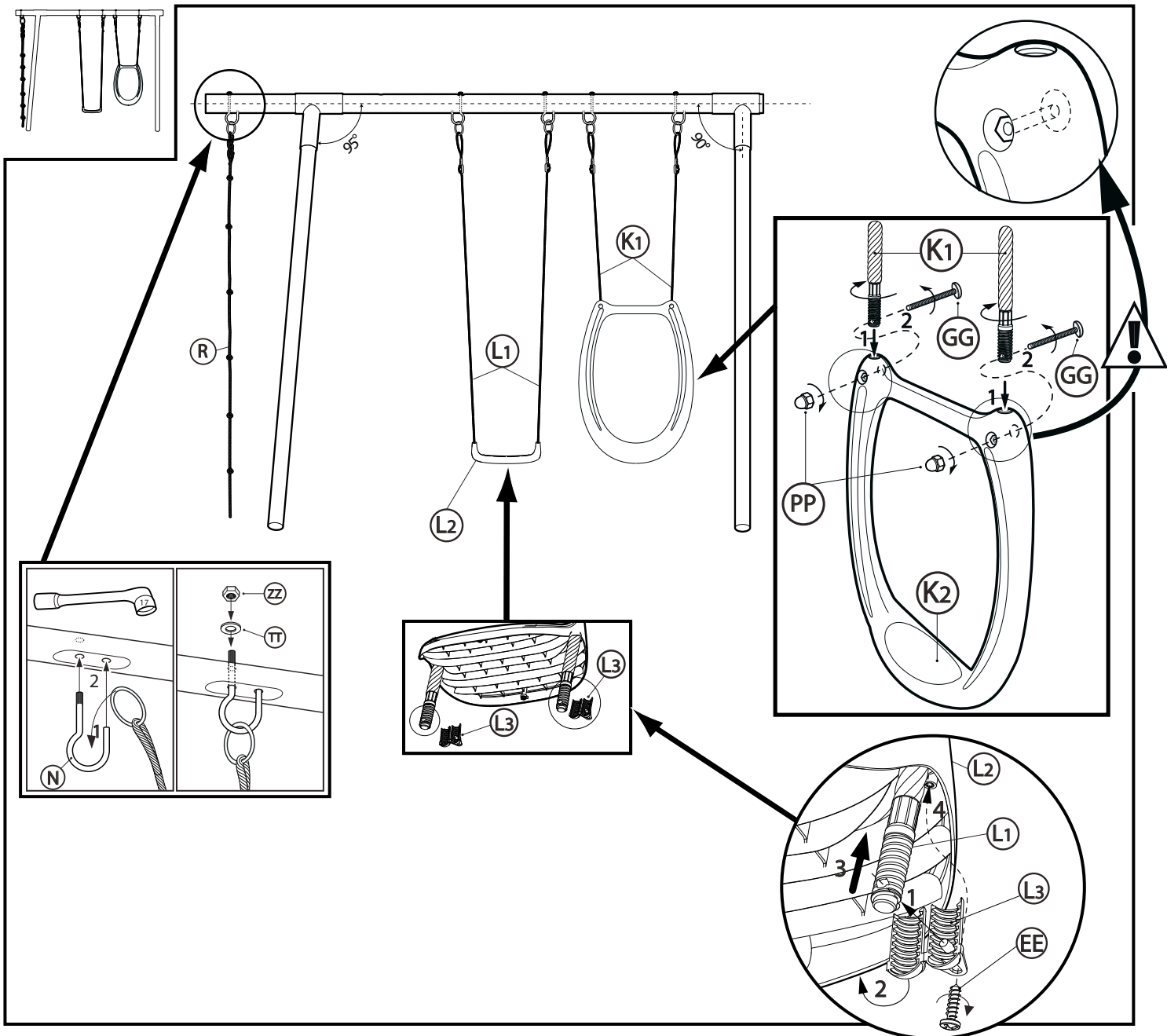
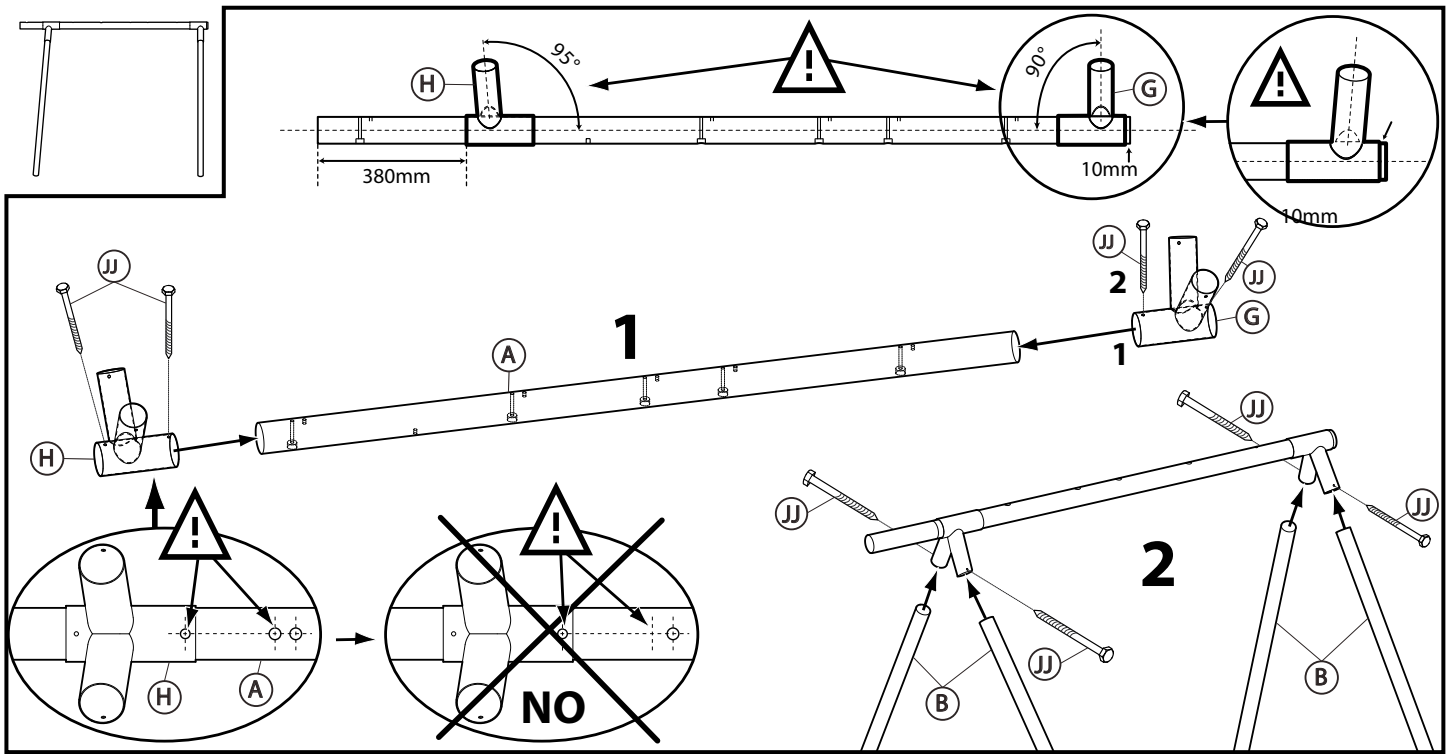
(I) X1

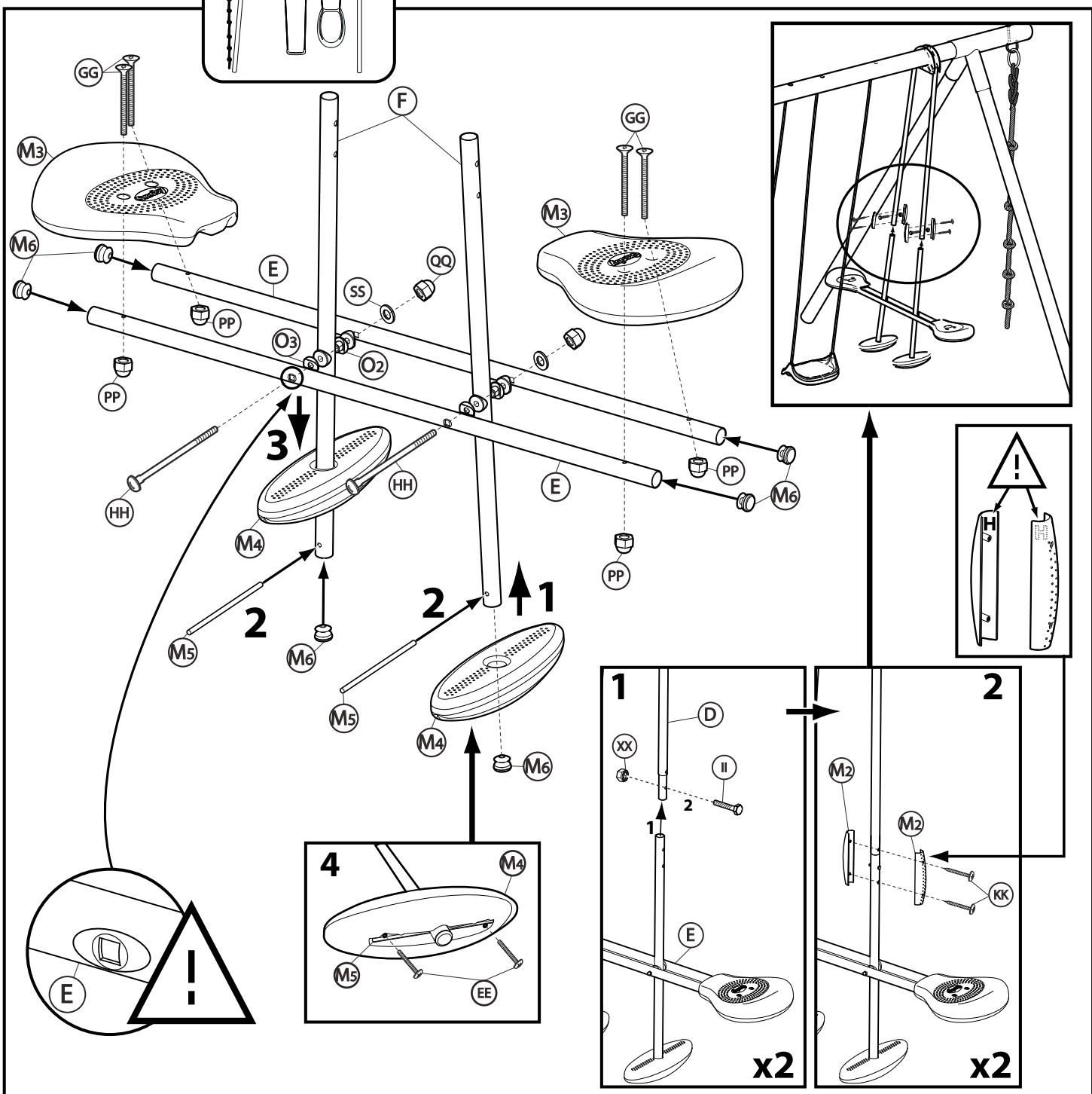
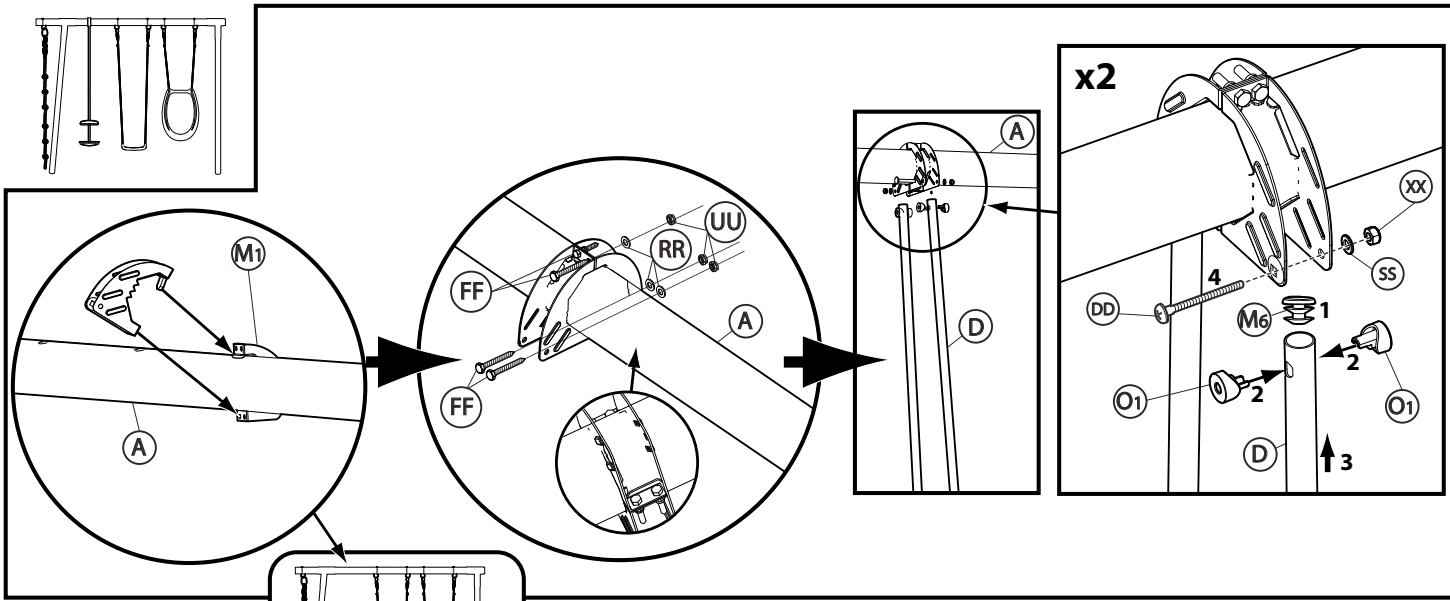
(J) X1

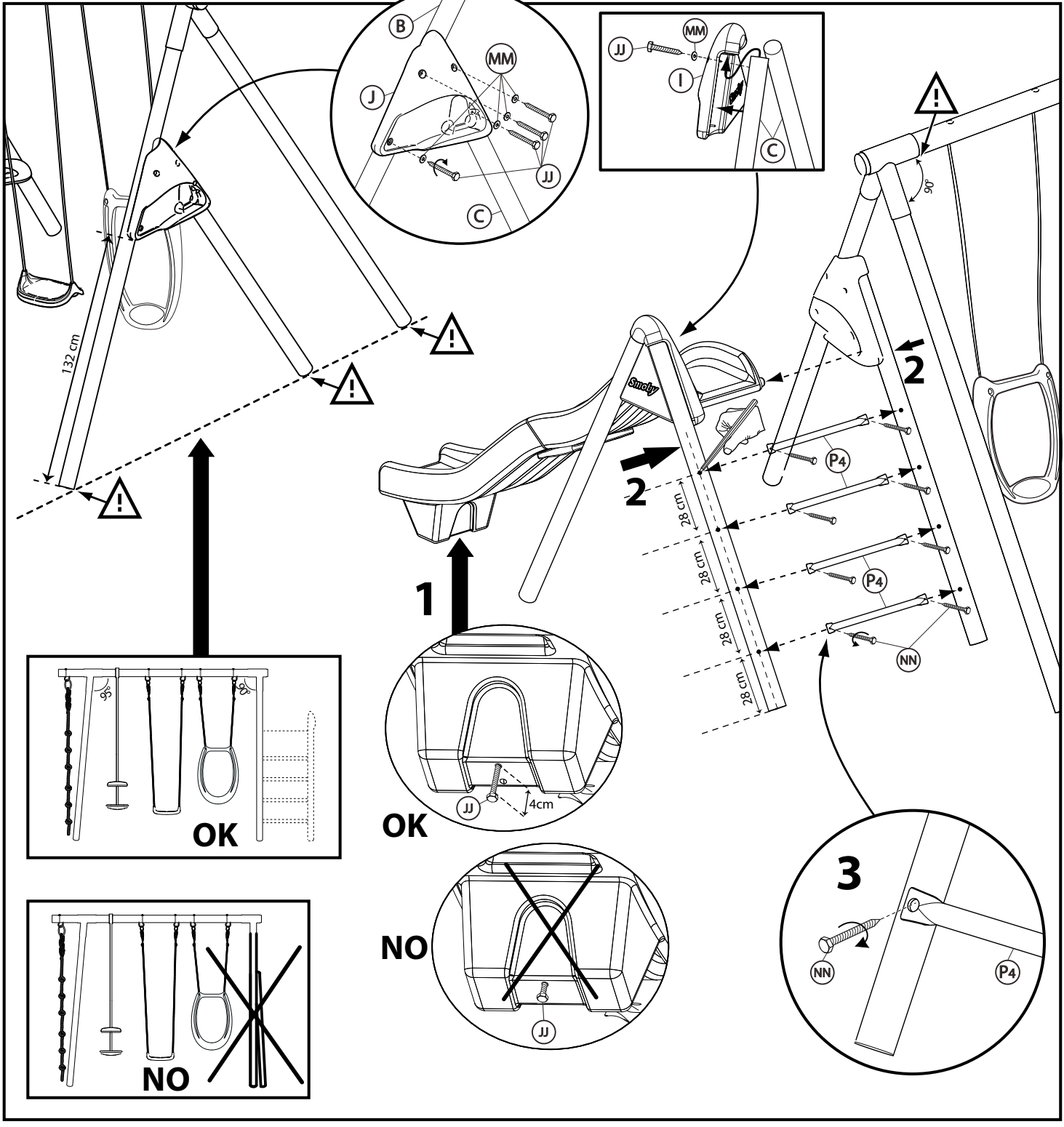
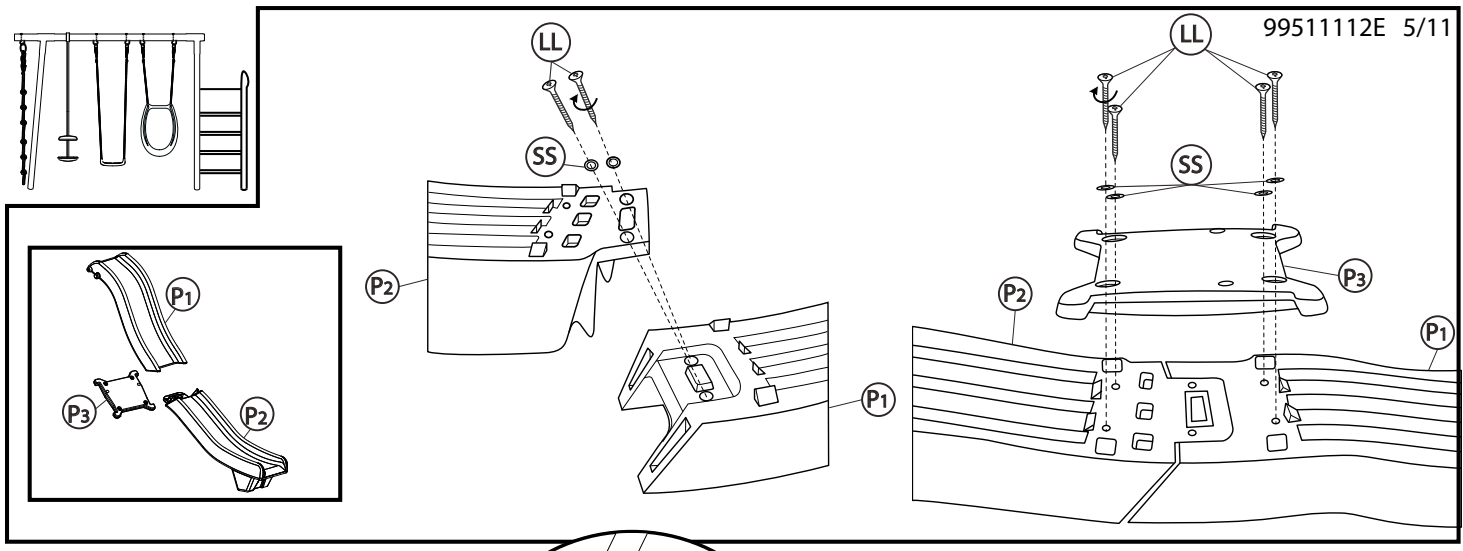
(K1) X2

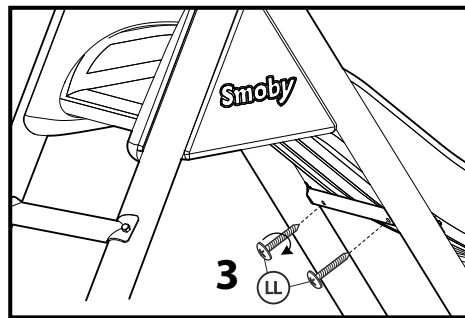
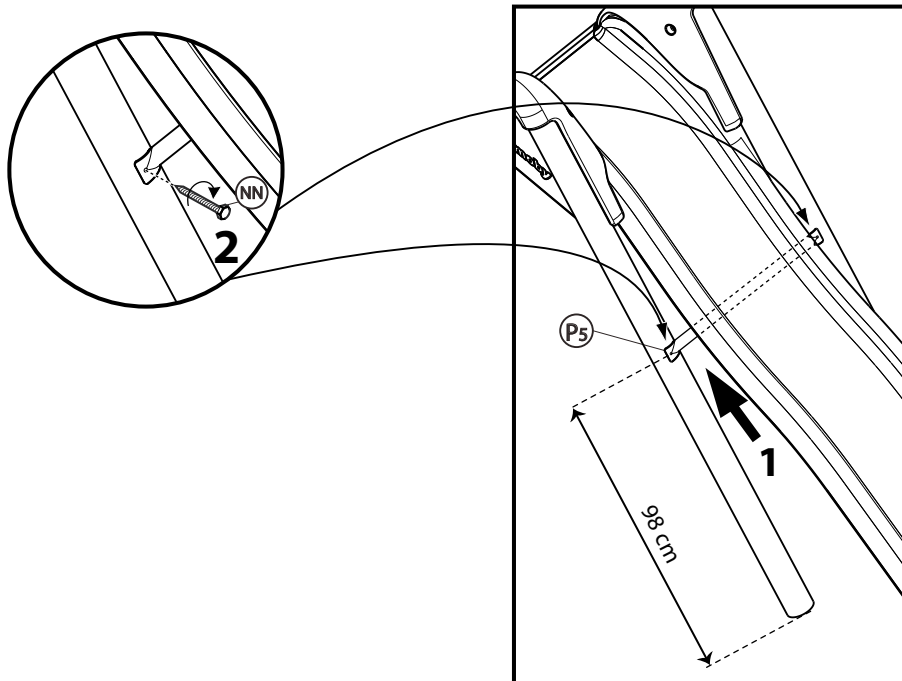
(K2) X1

	(DD) X2	L:60 mm Ø8		(MM) X8	Ø8 x22
	(EE) X6	L:20 mm Ø4		(PP) X6	Ø6
	(FF) X4	L:20 mm Ø6		(QQ) X2	Ø8
	(GG) X6	L:40 mm Ø6		(RR) X4	Ø6
	(HH) X2	L:85 mm Ø8		(SS) X10	Ø8
	(II) X2	L:35 mm Ø8		(TT) X5	Ø12
	(JJ) X24	L:60 mm Ø7		(UU) X4	Ø6
	(KK) X4	L:30 mm Ø4		(XX) X4	Ø8
	(LL) X8	L:45 mm Ø6		(ZZ) X5	Ø10
	(NN) X10	L:30 mm Ø6			









**Assistance consommateurs à nous retourner en cas de problèmes** / Consumer assistance : for any problems, return this card /  
 Verbraucher-Info : Für weitere Auskünfte, senden Sie diese Karte bitte an / Klantenservice : voor inlichtingen, deze kaart naar ons terugsturen /  
 Atención al consumidor : para cualquier información, enviar esta tarjeta. / Assistenza per il consumatore : per informazioni, rispedire la presente cartolina.

NOM / NAME : .....  
 PRENOM / SURNAME : .....  
 RUE / STREET : .....  
 VILLE / TOWN : .....  
 CODE POSTAL / POSTAL CODE : .....  
 PAYS / COUNTRY : .....  
 N° TEL : .....

Réf.:  
**99511112E**  
 Colors:

**Description du motif de la réclamation** / Cause for complaint / Grund der Beanstandung Omschrijving van de reden van de klacht / Detalle el motivo de su reclamación / Descizione del motivo del reclamo:

- Manquant** / Missing / Fehlende Teile / Tekort / Faltante / Mancante.
- Cassé** / Broken / Gebrochen / Gebroken / Rotura / Rotto.
- Autre** / Other reason / Andere / Andere reden / Otra razón / Altro motivo .....

**Description ou numéro de la pièce demandée** / Description or number of part requested / Beschreibung oder nummer des gewünschten Teils / Omschrijving of nummer van het gevraagde onderdeel / Descripción o número de la pieza solicitada / Descrizione o numero del pezzo richiesto:

.....  
 .....  
 .....  
 N°:     N°:     N°:     N°:     N°:     N°:     N°:   
 Qté: .....    Qté: .....    Qté: .....    Qté: .....    Qté: .....    Qté: .....    Qté: .....

portique borneo

**Smoby**

SMOBY TOYS S.A.S.  
 Service après ventes, BP 7  
 39170 Lavans-les-St-Claude, France.  
[www.smoby.com](http://www.smoby.com)

SMOBY TOYS GmbH  
 Werkstraße 1  
 D-90765 Fürth, Germany.  
 SMOBY TOYS ESPAÑA, S.L.  
 Polígono Industrial Bassa, C. Menorca  
 46190 Ribarroja Del Turia  
 Valencia, Spain.

SMOBY TOYS ITALIA SpA  
 Via 1° Maggio, 23  
 20096 Pioletello (MI), Italy.

SIMBA SMOBY TOYS UK Ltd  
 Broomfield House - Bolling Road  
 BRADFORD BD4 7BG, UK.

SIMBA TOYS POLSKA Sp. z o.o.  
 ul. 17-go Stycznia 56  
 02-146 Warszawa, Poland.

SIMBA TOYS HUNGÁRIA Kft.  
 Vendel Park, Budai u. 4.  
 2051 Biatorbágy, Hungary.

SIMBA TOYS CZ, spol. s r.o.  
 Lidická 481,  
 273 51 Unhošť, Czech Republic.

SIMBA/DICKIE SWITZERLAND AG  
 Zürcherstrasse 505,  
 9015 St. Gallen, Switzerland.

SIMBA TOYS AUSTRIA  
 Handels GmbH & Co KG,  
 Jochen-Rindt-Str. 25  
 1230 Wien, Austria.

SIMBA OYUNCAK PAZ. Ltd. Şti.  
 Değirmenyolu Sk. Kutay is Merkezi,  
 A Blok N°9,  
 Bostancı 81120 Istanbul, Turkey.

SIMBA TOYS BULGARIA  
 Сибма Тойс България ЕООД,  
 гр. София, Студентски град,  
 ул. „Б. Стефанов“ 16

SIMBA-DICKIE NORDIC AS  
 Hauganveien 293  
 3178 Våle, Norway.

SIMBA DICKIE FINLAND OY  
 Sinikalliontie 3 B  
 02630 Espoo, Finland.

N.V. SIMBA-DICKIE BELGIUM S.A.  
 Moeskroensesteenweg 383C,  
 8511 Aalbeke, Belgium.

SC SIMBA TOYS ROMANIA S.R.L.  
 Str. Dura Nr. 3  
 430069, Baia Mare, Maramures,  
 Romania.

SIMBA TOYS RUSSIA  
 stroenie 7, vladenie "Tricolor"  
 mcr. Vostryakovo, Domodedovo,  
 Moscow region - Russia - zip  
 142072

SIMBA TOYS UKRAINE Ltd  
 42 Chervonotkatska street,  
 Kyiv 02660, Ukraine.

SIMBA TOYS INDIA Pvt Ltd.  
 903, Meadows, Saharplaza Complex  
 Andheri-Kurla Road, Andheri (East),  
 Mumbai 400059, India.

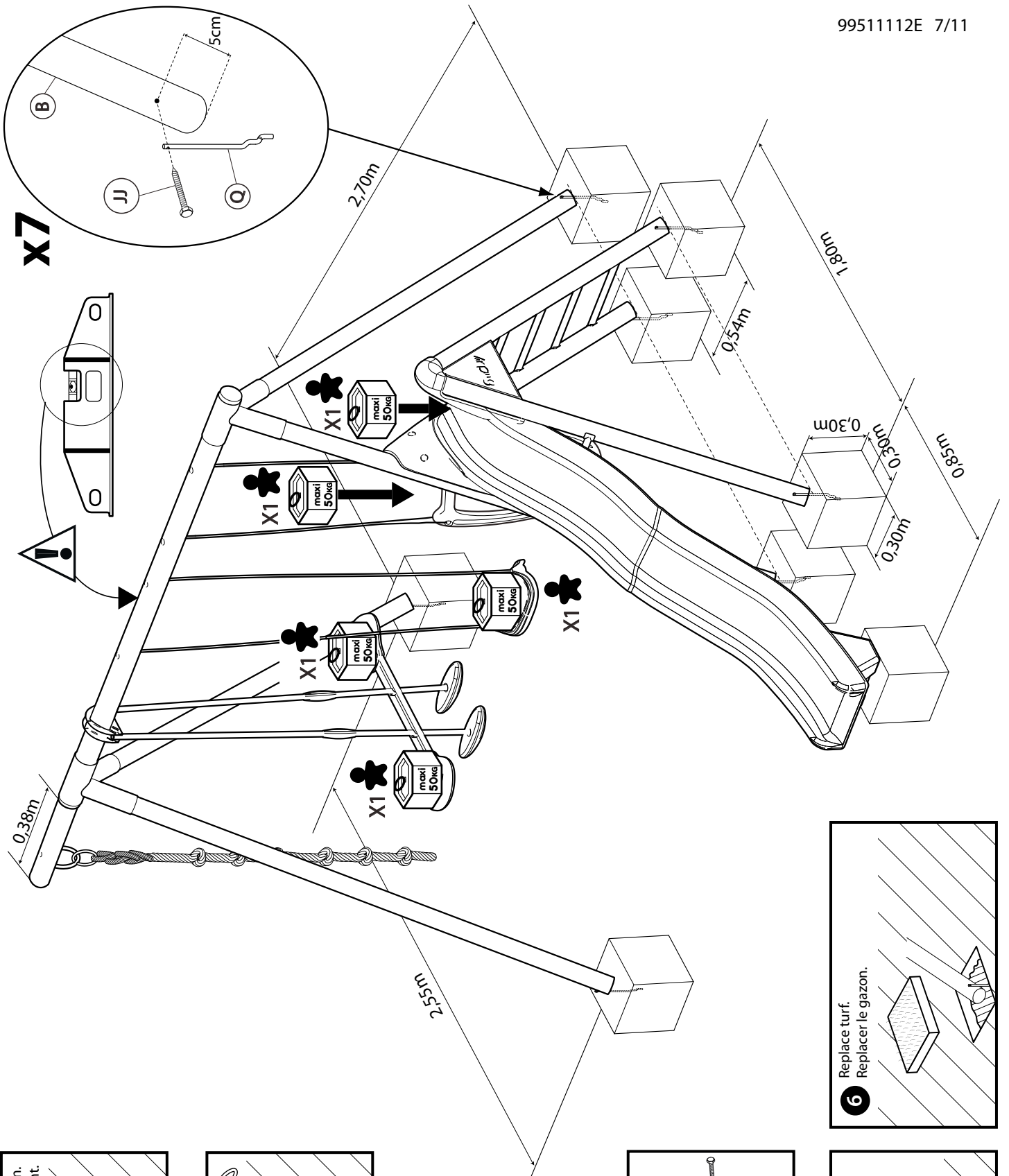
SMOBY TOYS HONG KONG Ltd  
 Unit 259-260,  
 2/F Tsim Sha Tsui Centre,  
 66 Mody Road, Tsim Sha Tsui East,  
 Kowloon, Hong Kong.

SIMBA TOYS MIDDLE EAST  
 Jebel Ali - FD 6  
 P.O. Box 61106, Dubai, U.A.E.

SMOBY CHILE S.A  
 Avenida Providencia 1760,  
 Oficina 1701  
 Santiago, Chile.

SIMBA IBERIA  
 Avenida de la Industria 49  
 28108 Alcobendas,  
 Madrid, España.





**1** Cut and remove turf at each leg position.  
Enlever le gazon à chaque emplacement.

**2** Dig holes. Creuser le trou.

**3** Fill holes with concrete.  
Remplir de béton.

**4** Fix ground pegs to legs.  
Tighten firmly.  
Fixer fermement les pattes de scellement sur les poteaux.

**5** Place each ground peg into concrete.  
SUPPORT FRAME.  
Leave 48 hrs to set.  
Positionner la sardine dans le ciment en soutenant la structure et laisser sécher 48 heures.

**6** Replace turf.  
Replacer le gazon.

**F** • Renseignements importants à conserver. ATTENTION! Avant de donner le jouet à l'enfant enlever tous les éléments non nécessaires au jeu. Danger d'étouffement. Jouet à monter par un adulte responsable. Les couleurs et les détails peuvent varier par rapport au modèle présenté sur la boîte. ATTENTION! A lire attentivement et conserver pour consultation ultérieure. ATTENTION! A utiliser sous la surveillance rapprochée d'un adulte. Toute réclamation doit être accompagnée de la preuve d'achat (ticket de caisse). Les pièces doivent être dégrappées par un adulte avec un outil pour éviter les bords coupants. L'ensemble doit être installé sur un sol plat et horizontal. Ne pas l'installer sur des sols durs, style béton ou bitume; sinon il convient d'utiliser des surfaces amortissantes. Attention! Le toboggan doit être positionné de telle façon que l'enfant ne soit pas aveuglé par le soleil. Choisissez un endroit non obstrué (2 mètres au minimum autour du produit) afin que les fonctions du jeu ne soient pas entravées et que la sécurité soit assurée, sans clôtures, garages, maisons, branches suspendues, canalisations ni câbles électriques. L'ensemble doit être impérativement fixé au sol suivant les recommandations afin d'assurer la stabilité de l'ensemble lors de l'utilisation. Veiller à ce que le montage, les fixations et les protections de chaque élément soient effectués conformément aux indications de la notice technique. Vérifiez régulièrement l'état du produit au début de chaque session de jeu (assemblage, protection, les pièces en plastique et / ou les pièces électriques). Resserrer ou refixer les éléments de sécurité et les parties principales si nécessaire. Si un défaut est constaté, ne pas utiliser le produit avant qu'il ne soit réparé. Le non-respect des consignes pourrait provoquer une chute, un basculement ou diverses dégradations. Nettoyer fréquemment la glissière à l'eau savonneuse pour limiter l'électricité statique. Pendant la période hivernale, ne pas donner de choc violent sur le jouet au risque de le détériorer. Lubrifier périodiquement les parties mobiles. Toute modification réalisée sur le jouet d'origine (par exemple, l'ajout d'un accessoire) doit être faite selon les instructions fournies par le distributeur original du jouet. Attention: montage et réglage à réaliser par un adulte responsable. Surveiller l'apparition des points de corrosion et les neutraliser le cas échéant. Graisser légèrement et régulièrement les anneaux de fixation des agrès et les parties mobiles métalliques. Les agrès doivent être remplacés dès les premiers signes de dégradation, changements de couleurs ou d'usure, et de toute façon, tous les 20 à 30 mois suivant les conditions climatiques auxquelles est exposé le produit. Il est fortement conseillé de démonter et d'abriter les agrès pendant l'hiver.

- Traitement du bois : Le bois utilisé par SMOBY subit un traitement de haute qualité contre le pourrissement et les attaques d'insectes pour assurer une bonne durée de ses produits dans le temps. Ce traitement est garanti 10 ans.  
- Le bois est un élément naturel : Le bois réagit en fonction des différences de températures et d'humidité de son environnement. Le diamètre des rondins peut donc légèrement varier. Des fissures peuvent apparaître et se résorber au cours des saisons sans nuire à la qualité et à la résistance de la structure. Ces fissures n'ont donc pas dans le cadre de la garantie. Les éléments de jonction tiennent compte des variations du bois et leurs dimensions sont adaptées en conséquence.  
- Entretien : Il est conseillé de vérifier régulièrement les produits. Pour la sécurité des enfants, si vous notez l'apparition de fibres de bois soulevées, il est recommandé de poncer la partie concernée pour éviter tous risques de blessures. Garantie contractuelle: 3 ans pour les pièces en plastique et 1 an pour les pièces métalliques en usage conforme à la destination du produit et aux instructions de montage figurant dans la notice technique jointe au produit. ATTENTION! Réservez à un usage familial. Destiné à une utilisation extérieure. ATTENTION! Ne convient pas aux enfants de moins de 3 ans. Danger de chute. Taille et conception non adaptées.

**GB** • Important information to be kept. WARNING! Before giving the toy to a child, remove all the unnecessary parts from the game. Risk of choking. Toy to be assembled by a responsible adult. Colours and details can vary in relation to the model presented on the box. CAUTION! Read carefully and keep for future reference. WARNING! To be used under the direct supervision of an adult. Any complaint must be accompanied by the proof of purchase (receipt). The plastic links between parts should be removed by an adult for safety. The unit must be installed on flat, horizontal ground. Do not install on hard ground, for instance concrete or asphalt, without laying a shock-absorbing surface. Caution! The slide must be placed in such a way that the child is not blinded by the sun. Choose an area free of any obstacle (2 mts minimum from the product) that do not interfere the playing functions and do not damage the security, such as fences, garages, houses, hanging branches, pipes or electrical wires. The unit must necessarily be fixed to the ground according to the recommendations in order to ensure the stability of the unit when in use. Ensure that the assembly, attachments and protections of each component are carried out in accordance with the indications in the technical instructions. Check regularly at the start of each game session the condition of the product (assembly, protection, plastic parts and / or electric parts) Tighten or re-fix the safety elements and the main parts if necessary. If a defect is noted, do not use the product until it has been repaired. The non-respect of instructions could provoke falling, tipping over or various types of deterioration. Frequently clean the slide with soapy water to limit static electricity. During the winter period, do not give a violent hit to the toy which may damage it. Periodically lubricate the mobile parts.

Any amendment made on original toy (for example, the addition of an accessory) must be made according to the instructions supplied by

the original toy retailer

Warning: assembly and adjustment to be carried out by a responsible adult.

Watch out for the appearance of points of corrosion and neutralize them where necessary. Lightly and regularly grease the fixing rings of the items of apparatus and the metal moving parts. The items of apparatus must be replaced on the first signs of damage or wear and in all cases every 20 to 30 months depending on the climatic conditions to which the product is exposed.

It is strongly recommended that the items of apparatus should be taken down and sheltered during winter.

- Wood treatment: The wood used by SMOBY undergoes high quality treatment against rotting and attack from insects in order to ensure that its products last a long time. This treatment is guaranteed for 10 years.

- Wood is a natural substance: Wood reacts according to the temperature and humidity changes in its environment. The diameter of logs may vary slightly therefore. Cracks may appear and disappear during the seasons without harming the quality and strength of the structure. These cracks are not covered by the guarantee therefore. Jointing parts take account of variations in the wood and their dimensions are adapted accordingly.

- Maintenance: We advise checking products regularly. For children's safety, if you notice the appearance of raised wooden splinters, we recommend sanding down the part concerned to avoid any risk of injury.

Contractual warranty: 3 years for plastic parts and 1 year for metal parts used in conformity with the purpose for which the product is designed and according to the assembly instructions set out in the technical instructions that come with the product. WARNING! Only for domestic use. Designed for exterior use. WARNING Not suitable for children under 3 years of age. Risk of falling. Unsuitable design and size. Do not use the product before it is properly installed. Adult supervision is necessary for children under 4 years of age. Do not walk closely in front of, behind or between moving items. Do not twist swing chains, as this may cause a reduction in chain's strength. Do not swing empty seats. Do not use the equipment in any way other than the one recommended. Do not stop the equipment suddenly while it is motion.

**D** • Wichtige Hinweise, die aufzuheben sind. ACHTUNG! Bevor dem Kind das Spielzeug ausgehändigt wird, alle Teile entfernen, die für das Spielzeug nicht erforderlich sind. Erstickungsgefahr. Muss von einem verantwortlichen Erwachsenen zusammen gebaut werden. Die Farben und Details können im Vergleich zu dem auf dem Paket präsentierten Modell anders sein. ACHTUNG! Genau durchlesen und zum Nachsehen aufbewahren. ACHTUNG! Nur unter ständiger Aufsicht eines Erwachsenen verwenden. Bei Reklamationen den Kaufnachweis mitschicken (Kassenschein). Die Teile müssen von einem Erwachsenen mit einem Werkzeug abgetrennt werden, so dass keine schneidenden Kanten entstehen. Die Einheit muss auf ebenem und horizontalem Boden aufgestellt werden. Nicht auf harten Böden wie Beton oder Bitumen aufstellen : anderenfalls sollen dämpfende Flächen benutzt werden. Achtung! Die Rutsche muss so positioniert werden, dass das Kind nicht von der Sonne geblendet werden kann. Wählen Sie einen Ort ohne Hindernisse (im Umkreis von 2m vom Produkt), die das Funktionieren beeinträchtigen oder ein Sicherheitsrisiko darstellen könnten, z.B. Zäune, Garagen, Häuser, herabhängende Äste, Rohre oder Elektroabkabel. Die Einheit muss unbedingt auf dem Boden in Übereinstimmung mit den Empfehlungen befestigt werden, um für die Stabilität beim Gebrauch zu sorgen. Sicherstellen, dass die Montage, der Befestigung und der Schutz jedes Elements in Übereinstimmung mit den Angaben der technischen Anweisungen durchgeführt werden. Überprüfen Sie den Zustand des Produkts (Zusammenbau, Schutzfunktion, Kunststoff- und/oder Elektroteile) ehe damit gespielt wird. Die Sicherheitselemente und Hauptelemente regelmäßig prüfen und nachziehen oder neu befestigen. Wird ein Fehler festgestellt, darf das Produkt erst wieder verwendet werden, wenn es repariert wurde. Die Nichterhaltung dieser Anweisungen kann zu einem Sturz, einem Umkippen oder verschiedenen Schäden führen. Die Gleitschiene regelmäßig mit Seifenlauge waschen, um statische Elektrizität zu vermeiden. Während des Winters darf das Spielzeug keinen schweren Schlägen ausgesetzt sein, es könnte beschädigt werden. Die beweglichen Teile regelmäßig schmieren. Veränderungen an dem Original-Spielzeug (beispielsweise der Anbau von Teilen) dürfen nur entsprechend den Anweisungen des ursprünglichen Anbieters vorgenommen werden. Achtung: die Montage und Einstellung müssen von einem verantwortlichen Erwachsenen vorgenommen werden. Das Auftreten von Korrosion überwachen und diese ggf. neutralisieren. Die Befestigungsringe der Turmgeräte und die beweglichen Metallteile regelmäßig leicht schmieren. Die Turmgeräte müssen beim Auftreten erster Anzeichen von Verschlechterung oder Abnutzung und in jedem Fall alle 20 bis 30 Monate, je nach den Klimabedingungen, denen das Produkt ausgesetzt. Es wird dringend empfohlen, die Turmgeräte während des Winters abzumontieren und geschützt zu lagern.

- Die Bearbeitung des Holzes: Das von SMOBY verwendete Holz wird einer Bearbeitung gegen Fäulnis und Insektenbefall unterzogen, die eine hohe Qualität aufweist, um die Lebensdauer dieser Produkte über Jahre hinweg zu gewährleisten. Für diese Behandlung wird eine Garantie von 10 Jahren gewährt.

- Holz ist ein natürlicher Rohstoff : Das Holz reagiert auf die Schwankungen in Temperatur und Feuchtigkeit seiner Umgebung. Der Durchmesser der runden Stäbe kann daher geringfügig schwanken. Im Laufe der Jahreszeiten können Risse auftreten und wieder verschwinden, ohne die Qualität und Festigkeit der Konstruktion zu beein-

trächtigen. Derartige Risse fallen daher nicht unter die Garantie. Die Verbindungselemente tragen solche Veränderungen des Holzes Rechnung und ihre Abmessungen sind entsprechend ausgelegt.

- Pflege und Wartung: Es ist ratsam, die Produkte regelmäßig zu kontrollieren. Sollten Sie vorstehende Holzfasern bemerken, wird für die Sicherheit der Kinder empfohlen, die jeweilige Stelle zu schleifen, um jede Gefahr von Verletzungen zu vermeiden.

Vertragliche Garantie: zwei Jahre für Kunststoffteile und ein Jahr für Metallteile bei sachgemäßem Gebrauch des Produkts in Übereinstimmung mit den Montageanweisungen der dem Produkt anliegenden technischen Beschreibung. ACHTUNG! Nur für den Hausgebrauch. Vorgesehen für die Verwendung im Freien.

WARNING! Nicht für Kinder unter 3 Jahren geeignet. Sturzgefahr. Größe und Konzeption nicht geeignet.

**NL** • Belangrijke inlichtingen die u moet bewaren. LET OP! Alvorens het speelgoed aan het kind te geven alle niet voor het spel benodigde onderdelen verwijderen. Gevaar voor verstikking. Door een aansprakelijke volwassene te monteren speelgoed. De kleuren en kleine details kunnen afwijken van de verpakking. LET OP! Aandachtig lezen en bewaren om later te kunnen raadplegen indien nodig. LET OP! Te gebruiken onder nauwlettend toezicht van een volwassene. Elke klacht moet worden vergezeld door het aankoopbewijs (kassabon). De plastic bandjes die de onderdelen onderling vasthouden moeten door een volwassene met een stuk gereedschap verwijderd worden om het ontstaan van scherpe randen te voorkomen. Het geheel moet worden geïnstalleerd op een vlakke en horizontale ondergrond. Niet installeren op harde vloeren zoals beton of asfalt bijvoorbeeld, als dit toch het geval is moet u eerst een schokbrekende oppervlakte eronder aanbrengen. Let op ! De glijbaan moet zodanig geïnstalleerd worden dat het kind niet door de zon verblind kan worden. Kies een gebied vrij van obstakels (minimum 2m uit de buurt van het product) die het spelen kunnen hinderen of de veiligheid kunnen aantasten, zoals omheining, garages, huizen, hangende takken, leidingen of elektrische bedrading. Het is vereist het geheel op de ondergrond te bevestigen volgens de aanwijzingen, teneinde de stabiliteit van het geheel tijdens het gebruik te verzekeren. Zorg ervoor dat de montage, de bevestigingen en de beveiliging van ieder onderdeel wordt uitgevoerd in overeenstemming met de aanwijzingen van de technische handleiding. Alvorens te spelen, controleer de staat van het product (montage, beveiligingen, plastic en/of elektrische onderdelen). Zonodig de veiligheidselementen opnieuw aandraaien of vastzetten evenals de hoofdonderdelen. Indien er een gebrek wordt geconstateerd, het product repareren en vervolgens gebruiken. Het niet in acht nemen van de aanwijzingen kan leiden tot vallen, kantelen, of andere beschadigingen. Het glijtraject regelmatig reinigen met water en zeep om statische elektriciteit te voorkomen. Gedurende de winter, het speelgoed behoeden voor stevige schokken waardoor het product zou kunnen beschadigen. De beweegbare onderdelen periodiek invetten. Elke aanpassing die op het origineel speelgoed wordt uitgevoerd (bijv. het aanbrengen van een accessoire) moet gebeuren volgens de aanwijzingen die met het origineel speelgoed zijn meegeleverd. Let op : de montage en afstelling wordt verricht door een aansprakelijke volwassene. Controleeren of er roestpunten verschijnen en ze in het voorkomende geval neutraliseren. De bevestigingsringen van de toestellen en de metalen beweegbare delen regelmatig iets smeren. De toestellen moeten worden vervangen bij het eerste teken van beschadiging of slijtage en in ieder geval om de 20 tot 30 maanden, naar gelang de weersomstandigheden waaraan ze worden. Het is ten sterkste aangeraden de toestellen te demonteren en op te slaan tijdens de wintermaanden. Houtbehandeling : Het door SMOBY gebruikte hout heeft een hoogwaardige behandeling tegen bederft en insecten ondergaan om een lang gebruik met het verstrijken van de tijd van de producten veilig te stellen. Deze behandeling geniet een garantie van 10 jaar. Hout is een natuur element : Hout reageert op de in de omgeving aanwezige temperatuur- en vochtigheidsomkeringen. De diameter van blok hout kan dan ook iets variëren. Er kunnen scheurtjes optreden, die dan ook weer verdwijnen tijdens het seizoen zonder dat dit invloed heeft op de kwaliteit en de stevigheid van de structuur. Deze scheurtjes vallen dienvolgens niet in het kader van de garantie. De voegelementen houden rekening met de mogelijke houtuitzetting en hun afmetingen zijn dienovereenkomstig aangepast.

Onderhoud: Het is aangeraden de producten regelmatig te controleren. Meet het oog op de veiligheid van kinderen, met u, indien u ziet dat houtvezels

Contractuele garantie: 3 jaar op de plastic onderdelen en 1 jaar op de metalen onderdelen bij een normaal gebruik van het product, en met inachtname van de montage-instructies die worden vermeld in de bij het product ingesloten technische handleiding. WAARSCHUWING! Uitsluitend voor huishoudelijk gebruik. Bedoeld voor gebruik buitenshuis. WAARSCHUWING! Niet geschikt voor kinderen onder 3 jaar. Gevaar voor vallen. Niet overeenstemmende maat en uitvoering.

**E** • Informações importantes que deben conservarse. ¡PRECAUCIÓN! Antes de dar el juguete al niño retire todos los elementos innecesarios para jugar. Peligro de asfixia. Juguete que requiere ser montado por un adulto responsable. Los colores y los detalles pueden variar respecto al modelo que aparece en la caja. ¡ATENCIÓN! Léase atentamente y consérvese para cualquier consulta posterior. ¡ATENCIÓN! Utilizar bajo la vigilancia de un adulto. Cualquier reclamación debe ir acompañada con el justificante de compra (ticket de caja). La atadura de plástico entre las piezas deberá quitarla un adulto con una herramienta

para evitar los bordes cortantes. El conjunto debe instalarse en un suelo plano y horizontal. No instalarlo sobre suelos duros, estilo hormigón o asfalto; si no conviene utilizar superficies amortiguadoras. ¡Atención! El tobogán debe colocarse de tal forma que la luz del sol no deslumbré al niño. Elegir un espacio libre de todo obstáculo (a 2 metros como mínimo del producto) para que no obstaculice las funciones de juego y perjudique la seguridad, como por ejemplo vallas, garajes, casas, ramas que cuelgan, tuberías o cables eléctricos. El conjunto debe ser imperativamente estar fijado al suelo según las recomendaciones con el fin de garantizar la estabilidad del conjunto cuando se esté utilizando. Compruebe que el montaje, fijaciones y protecciones de cada elemento se realizan en conformidad a las indicaciones del manual técnico. Verificar regularmente y al inicio de cada sesión de juego el estado del producto (montaje, protecciones, partes de plástico y/o eléctricas). Apretar de nuevo o volver a fijar los elementos de seguridad y las partes principales si fuera necesario. Si se observa algún defecto, no utilice el producto antes de que este reparado. No respetar estas instrucciones podrían provocar una caída, vientos o deterioraciones diversas. Limpie frecuentemente la bajada del tobogán con agua jabonosa para disminuir la electricidad estática. Durante el período invernal no someta el juguete a choques violentos ya que podría dañarlo. Lubrifique regularmente las partes móviles. Toda modificación aportada al juguete de origen (por ejemplo, el añadido de un accesorio) debe ser efectuada conforme a las instrucciones abastecidas por el minorista del juguete de origen. Precaución: el montaje y ajuste debe realizarse por un adulto responsable. Vigile la aparición de los puntos de corrosión y neutralícelos cuando proceda. Engrase ligera y regularmente los anillos de fijación de los equipos y las piezas móviles metálicas. Los equipos deben cambiarse a partir de los primeros signos de degradación o desgaste, y de todos modos, cada 20 a 30 meses según las condiciones climáticas a las cuales se expone el producto. Se aconseja vivamente desmontar y guardar los equipos durante el invierno.

- Tratamiento de la madera: La madera utilizada por SMOBY se somete a un tratamiento de alta calidad contra el empudricimiento y los ataques de insectos para garantizar una buena duración de sus productos con el paso del tiempo. Este tratamiento está garantizado 10 años.

- La madera es un elemento natural: La madera reacciona en función de las diferencias de temperatura y humedad de su medio ambiente. Por tanto, el diámetro de los troncos puede variar ligeramente. Pueden aparecer grietas y reabsorberse con el transcurso de las temporadas sin perjudicar la calidad ni la resistencia de la estructura. Por consiguiente, estas grietas no están cubiertas por la garantía. Los elementos de unión tienen en cuenta las variaciones de la madera, y sus dimensiones se adaptan en consecuencia.

- Mantenimiento: Se aconseja comprobar regularmente los productos. Para la seguridad de los niños, si usted constata la aparición de astillas, se recomienda lijar la parte concernida para evitar herir.

Garantía contractual: 3 años para las piezas de plástico y 1 año para las piezas metálicas bajo la condición de utilización conforme a la aplicación del producto y a las instrucciones de montaje que aparecen en la guía técnica adjunta al producto.

¡ADVERTENCIA! Solo para uso doméstico. Apto para uso exterior; ¡PRECAUCIÓN! No recomendado para niños de menos de 3 años. Riesgo de caída. Tamaño y diseño no adaptado.

**P** • Informações importantes a guardar. ATENÇÃO! Antes de dar o brinquedo à criança, tirar todas as peças não necessárias para brincar. Perigo de asfixia. Brinquedo para ser montado por um adulto responsável. As cores e os pormenores podem variar em relação ao modelo apresentado na caixa. ATENÇÃO! A ler com atenção e a guardar para consulta posterior. ATENÇÃO! Utilizar sob a vigilância próxima de um adulto. Qualquer reclamação deve ser acompanhada da prova de compra (talão de caixa). As peças devem ser separadas por um adulto munido de uma ferramenta para limar as arestas vivas, cortantes. O conjunto deve ser instalado sobre solo liso e horizontal. Não proceder à sua instalação em pavimentos duros, do tipo betão ou betume; caso contrário, mostre-se adequado utilizar superfícies amortecedoras. Atenção! O tobogã deve ser posicionado de modo a que a criança não fique encadeada pelo sol. Escolha uma área sem obstáculos (2 metros no mínimo do produto) que não interfiram com as funções de utilização e que não danifiquem a segurança, como vedações, garagens, casas, ramos de árvores, tubos ou fios elétricos. O conjunto deve estar obrigatoriamente fixado ao solo segundo as recomendações, para assegurar a estabilidade do conjunto durante o uso. Verificar se esta montagem, as fixações e as proteções de cada elemento sejam efectuadas de acordo com as indicações das instruções técnicas. Verifique regularmente no início de cada utilização o estado do produto (montagem, protecção, peças de plástico e/ou peças eléctricas). Re-apertar ou fixar novamente os elementos de segurança e as partes principais se for necessário. Se for verificado algum defeito, não utilizar o produto até o defeito ser reparado. O desrespeito dos conselhos pode provocar uma queda, um desequilíbrio ou diversas degradações. Limpar com frequência a prancha com água e sabão para limitar a electricidade estática. Durante o período invernal, evitar choques violentos no brinquedo sob risco de o deteriorar. Lubrificar periodicamente as peças móveis. Quaisquer alterações feitas no brinquedo original (por exemplo, adicionar acessórios) têm de ser feitas de acordo com as instruções fornecidas pelo revendedor do brinquedo original. Atenção: montagem e regulação a realizar por um adulto responsável. Vigiar o aparecimento de pontos de corrosão e neutralizá-los no presente caso. Lubrificar ligeiramente e regularmente os anéis de fixação dos aprestos e as partes móveis metálicas. Os aprestos devem ser





**التعليمات الهامة المطلوب الاحتفاظ بها.** ممنوع استعماله من قبل الأطفال دون الثالثة تنبيهه! قبل أن تعطى اللعبة للطفل انزع جميع العناصر غير اللازمة يجب أن يقوم بتجميع هذه اللعبة شخص بالغ مسئول تنبيهه! يستعمل قصراً تحت رقابة شخص بالغ!

يجب عدم استعمال هذا المنتج قبل تركيبه بشكل صحيح عدم توافق المقياس والتصميم.

يجب مراقبة الأطفال الذين يقل عمرهم عن أربع سنوات من قبل شخص راشد مخاطر وقوع.

الاستعمال من الأطفال الصغار يجب أن يتم تحت مراقبة يقظة من الأباء. يجب تركيب المجموعة فوق أرض مستوية ومسطحة.

لا يجوز القيام بالتركيب على أرض صلبة. مثل الخرسانة أو القير. بل يوصى بالاستعمال على سطوح مرنة ومخمدة للصدمات.

اختر مكان خال من أية عقبة (على بعد مترين على الأقل من اللعبة) من شأنه أن يعيق تشغيل اللعبة ويشكل خطر على السلامة.

يجب تثبيت اللعبة بكامل أجزاءها فوق الأرض حسب التعليمات من أجل ضمان ثباتها عند الاستعمال.

تأكد من أن التجميع والتركيب والتثبيت والحمايات في كل عنصر من العناصر قد تمت حسب الإرشادات الواردة في النشرة الداخلية.

تحقق بانتظام من حالة اللعبة (التجميع، العناصر الواقية، الأجزاء البلاستيكية و/أو الكهربائية)

يجب إعادة شد أو تثبيت عناصر السلامة و الأجزاء الأساسية عند الضرور إذا لاحظت أي عيب لا تستعمل المنتج إلا بعد إصلاح العيب.

إن عدم الالتزام بالإرشادات قد يكون سببا في السقوط أو الانقلاب أو الإضرار المختلفة بالمنتج. أثناء موسم الشتاء لا تخط بعنف اللعبة حتى لا تلحق بها الضرر.

فيما يتعلق بالتوصيلات، يجب استعمال قطع غيار المصنِّع الأصلية فقط. تنبيه: يجب أن يقوم بالتركيب والضبط شخص بالغ.

راقب ظهور نقاط تآكل وعالجها عند الإفضاء. يجب تشعيم حلقات تثبيت العدة والأجزاء المعدنية المتحركة بشكل منتظم، من المستحسن فك ووضعها في منأى عن المطر خلال الشتاء.

يجب تغيير العدة بمجرد ظهور التلف والتآكل، وفي كافة الأحوال، بعد مرور مدة ٢٠ إلى ٣٠ شهر وفقاً للشروط المناخية التي يتعرض لها المنتج.

لا تقم بتدوير السلاسل الدوارة إذ أن ذلك يؤدي إلى تخفيض قوة السلاسل لانهز المقاعد الفارغة

لاتمر بالقرب من مقدمة أو خلف أو بين الأدوات المتحركة

لا تستعمل الأجهزة بأيّة طريقة من غير الطريقة الموصى بها لا توقف الأجهزة بشكل مفاجئ عندما تكون متحركة

معالجة الخشب:

يخضع الخشب المستعمل من قبل شركة سموبي (SMOBY) إلى معالجة بجودة عالية ضد التعفن والأضرار الناتجة عن الحشرات لتأمين الحصول على مقاومة جيدة لمنتجاتها أمام عوامل الزمن. وتخضع هذه المعالجة إلى الضمان لمدة 10 سنوات.

الخشب، عنصر طبيعي:

تعتمد ردود فعل الخشب على مختلف درجات حرارة ورطوبة محيطة. ويمكن بالتالي أن يكون قطر الحطب متغيراً بعض الشيء. ويمكن أن تظهر بعض التشققات التي تتبدد خلال مرور الفصول بدون أن تؤدي إلى التأثير على جودة ومقاومة البنية التركيبية للخشب. ولا تدخل هذه التشققات إذا في نطاق الضمان. وتأخذ عناصر جذع الخشب وتوصيلاته، التغييرات الحاصلة في الخشب بعين الاعتبار وقد تم بالنتيجة تكييف قياساتها لكي تتلائم معها.

الصيانة:

يوصى بالتحقق من المنتجات وفحصها بانتظام، ولأمان الأطفال، يوصى، في حالة ملاحظتكم لظهور ألياف بارزة في الخشب، بصلل الجزء المعني منها لتفادي التعرض لخطر الإصابة بالجروح.

نظف بانتظام السحابة بالماء والصابون حتى تقلل من بقايا الكهرباء. للاستعمال العائلي فقط. معد للاستعمال في الخارج