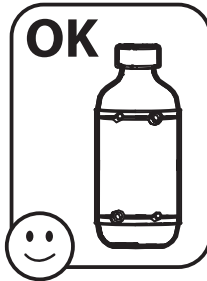
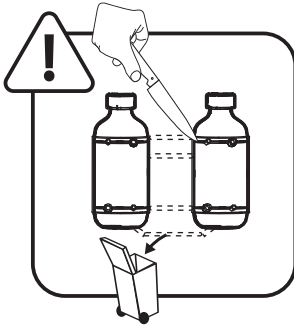
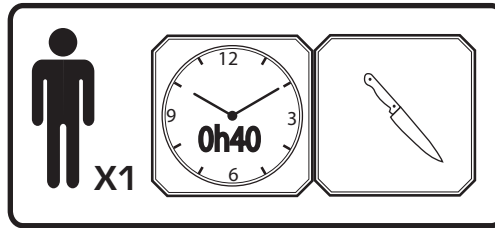


F-ATTENTION!
GB-WARNING!
D-ACHTUNG!
NL-WAARSCHUWING!
E-¡ADVERTENCIA!
P-ATENÇÃO!
I-AVERTENZA!
DK-ADVARSEL!
S-VARNING!
FIN-VAROITUS!
N-ADVARSEL!
H-FIGYELMEZTETES!
CZ-UPOZORNĚNÍ!
SK-UPOZORNENIE!

PL-OSTRZEŻENIE!
BG-ВНИМАНИЕ!
RO-AVERTISMENT!
GR-ΠΡΟΕΙΔΟΠΟΙΗΣΗ!
SI-OPOZORILO!
HRV-UPOZORENJE!
TR-UYARI!
UA-УВАГА!
ET-HOIAIATUS!
LT-DĖMESIO!
LV-UZMANĪBU!
AR-تنبيه!

+3

ans
years
Jahre
jaar
años
anni
är
är
vuotta
är
év
let
rokov
lata
година
ani
χρονια
سنوات
let
godina
yaşından
roki
aastastele
metų
gadiem

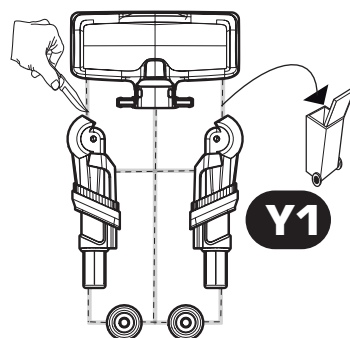
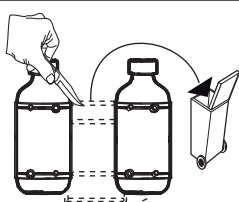
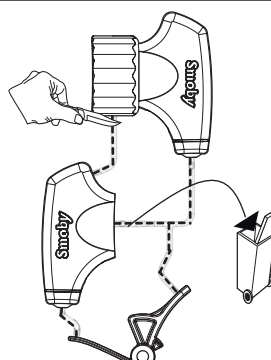
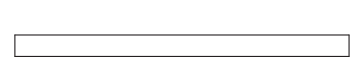

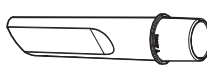


F -Outils non fournis
GB -Tools not provided.
D -Werkzeug nicht inbegriffen
NL -Gereedschap niet inbegrepen
E -Herramientas no incluidas
P -Ferramentas não fornecidas.
I -Utensili non forniti
DK -Værktøj medfølger ikke.
S -Verktyg ingår inte.
FIN -Ei sisällä työkaluja
N -Verktøy følger ikke med
H -A szerszámok nem tartozékaik a terméknek.
CZ -Nářadí není součástí dodávky
SK -Náradie nie je súčasťou dodávky
PL -Narzędzia niedostarczone w zestawie.
BG -Инструменти не са предоставени.

RO -Scule neincluse
GR -Τα εργαλεία δεν περιλαμβάνονται
SI -Orodje ni priloženo.
HR -Alati se ne isporučuju
TR -Ürüne dahil değildir
UA -Інструменти не входять у комплект
ET -Tööriistu ei ole kaasas.
LT -Įrankių komplekte nėra
LV -Rīki komplektā nav ietverti.

AR -الأدوات غير مُرفقة مع المنتج.

A		B	x1	H		x1	P		x2
C			x1	J		x2	Q		x1
E		F	x1	K		x1	R		x1
G		N	x1	N1		x1	S		x1
							U		x1
							V		x1

W Y Z	 x1	Y1	123086	AB	 x1	AC	114146	AE	 x1	AF	AG	123070
	AA	 x1	AD	 x2	AH	AAV0111	x1	AI	 x1	AI	123087	x1

⚠ WARNING: CHOKING HAZARD.

Small parts. Not for children under 3 yrs.

⚠ WARNING:

Never allow a child to play without adult supervision.

⚠ WARNING:

Toy must be assembled by an adult, as it contains hazardous points or edges. A sharp tool shall be used.

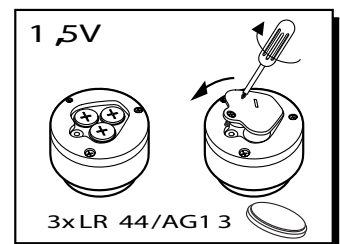
⚠ WARNING:

Batteries should be changed by an adult.

⚠ WARNING:

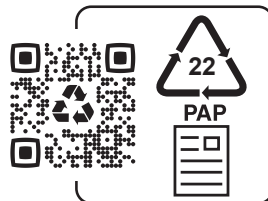
This product contains a Button or Coin Cell Battery. A swallowed Button or Coin Cell Battery can cause internal chemical burns in as little as two hours and lead to death. Dispose of used batteries immediately. Keep new and used batteries away from children. If you think batteries might have been swallowed or placed inside any part of the body, seek immediate medical attention.

3 x 1,5V LR44/AG13 



FR
Cet appareil, ses piles et ses accessoires se recyclent

À DÉPOSER EN MAGASIN OU À DÉPOSER EN DÉCHÈTERIE
Points de collecte sur www.quefairedemesdechets.fr
Privilégiez la réparation ou le don de votre appareil !



(IT) RACCOLTA CARTA
VERIFICA LE DISPOSIZIONI DEL TUO COMUNE PER LA RACCOLTA DIFFERENZIATA



FR
DONNEZ
OU
RECYCLEZ



ASSOCIATION

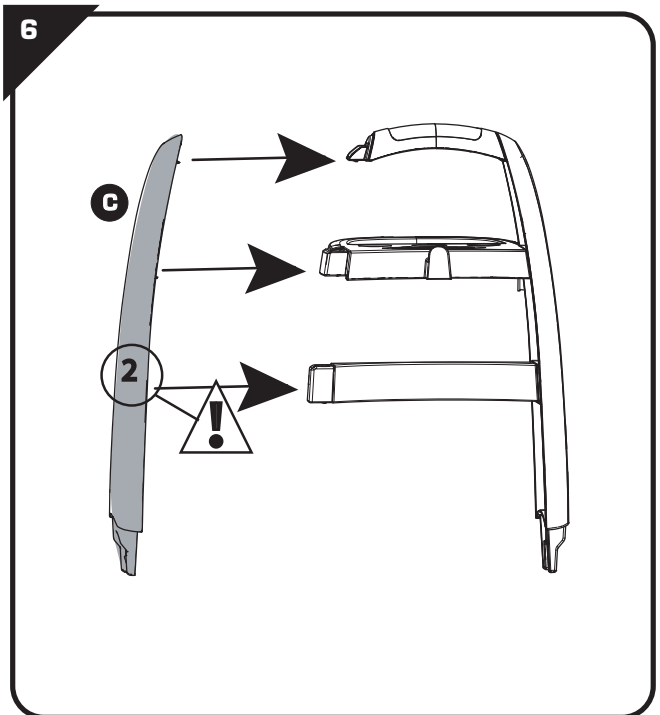
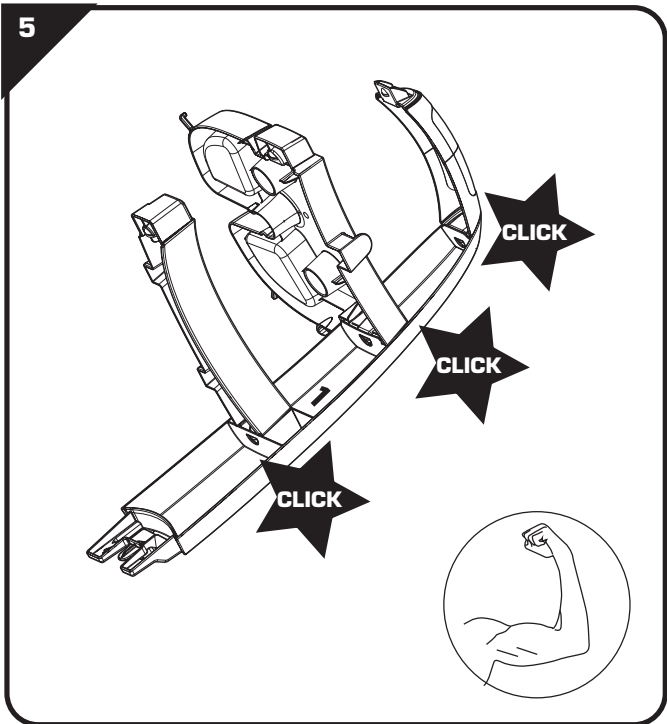
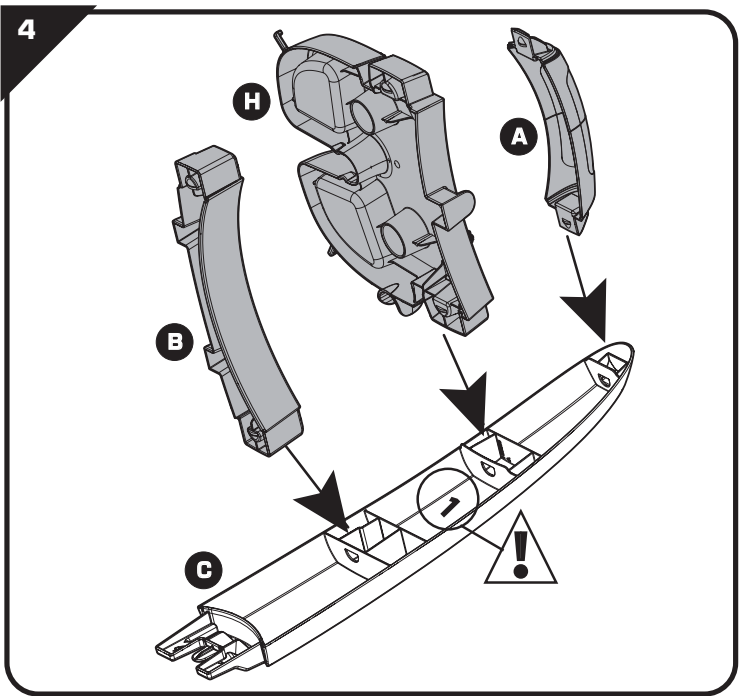
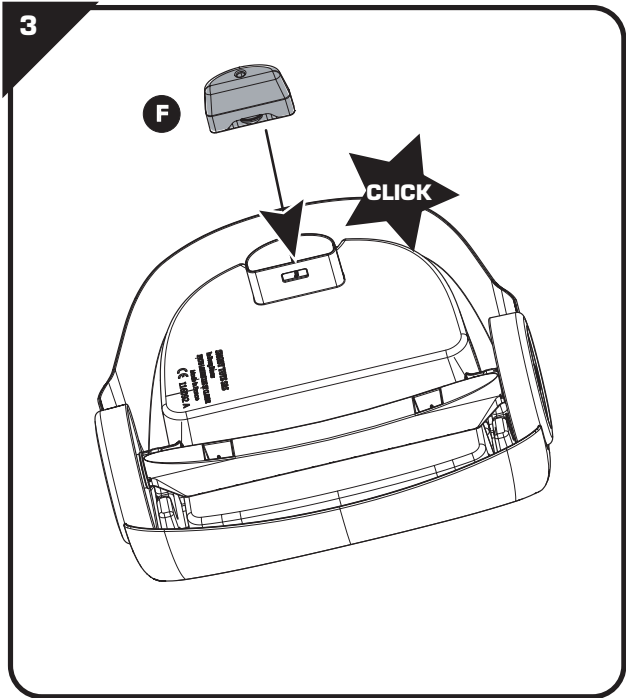
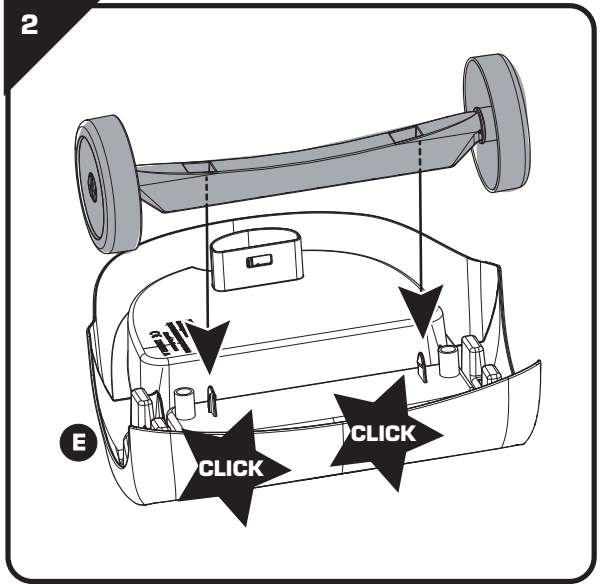
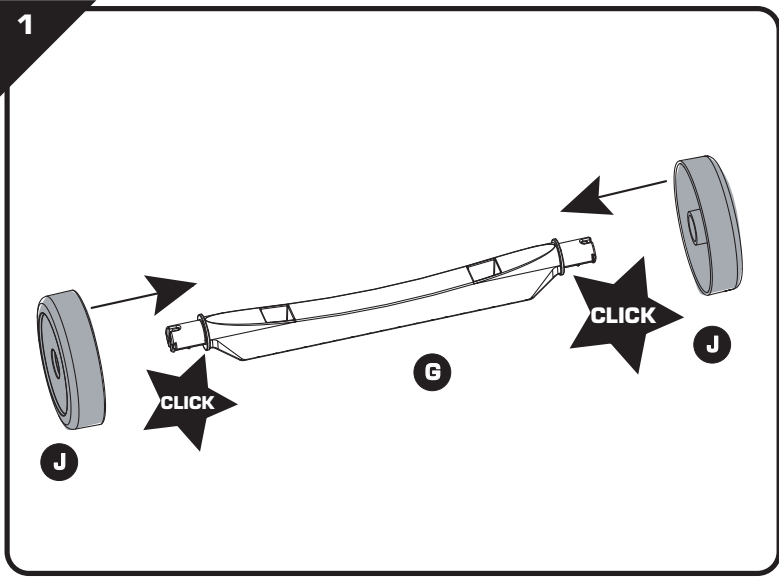


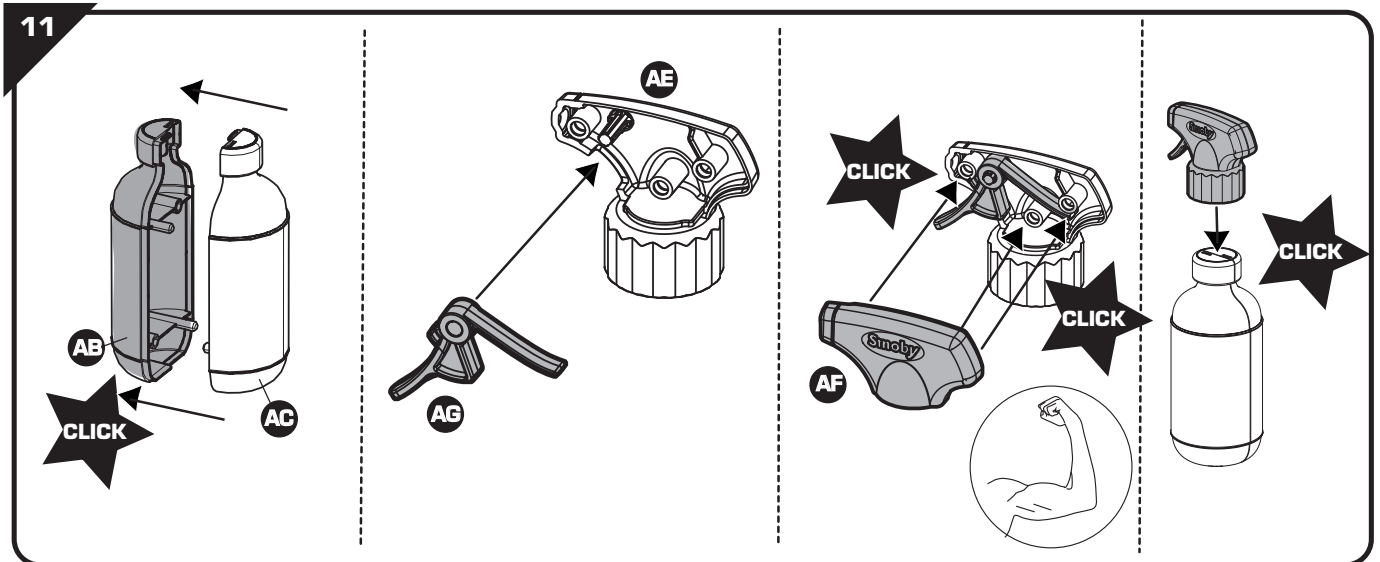
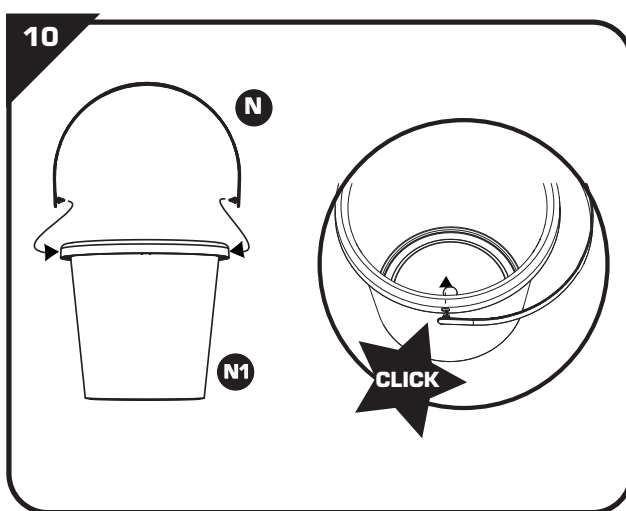
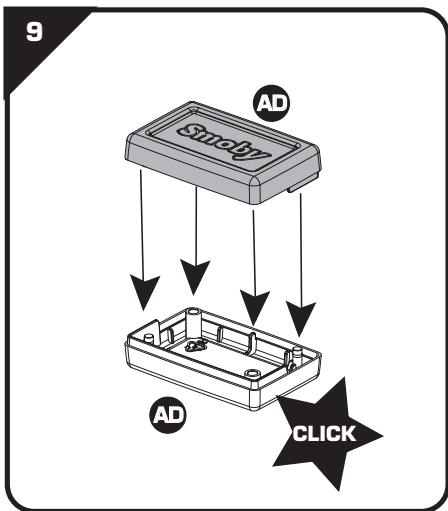
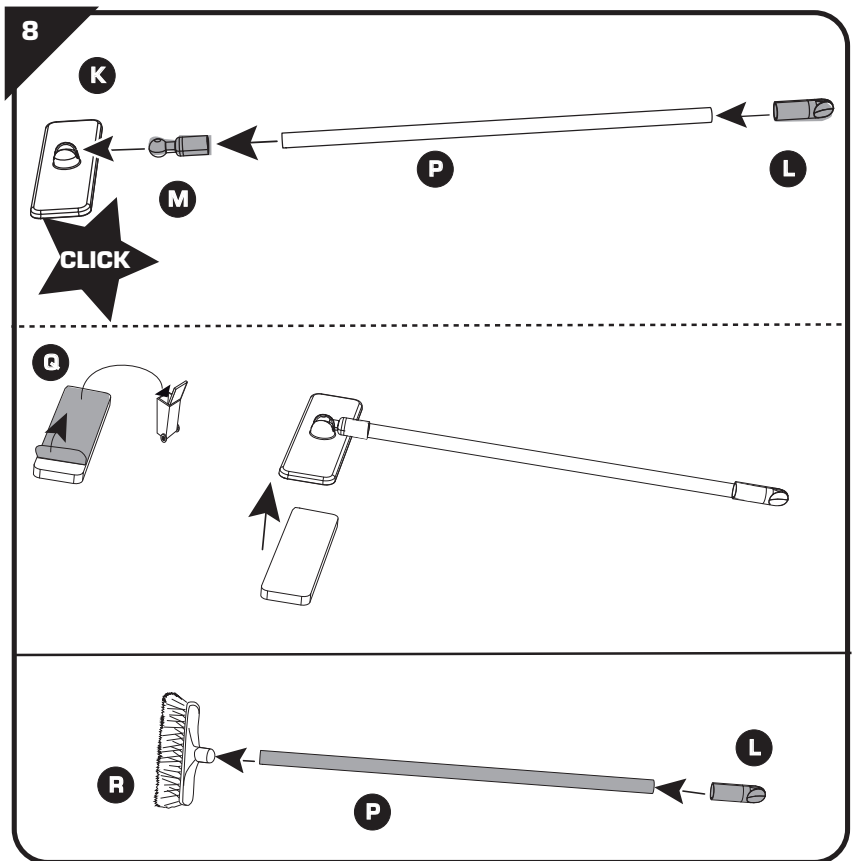
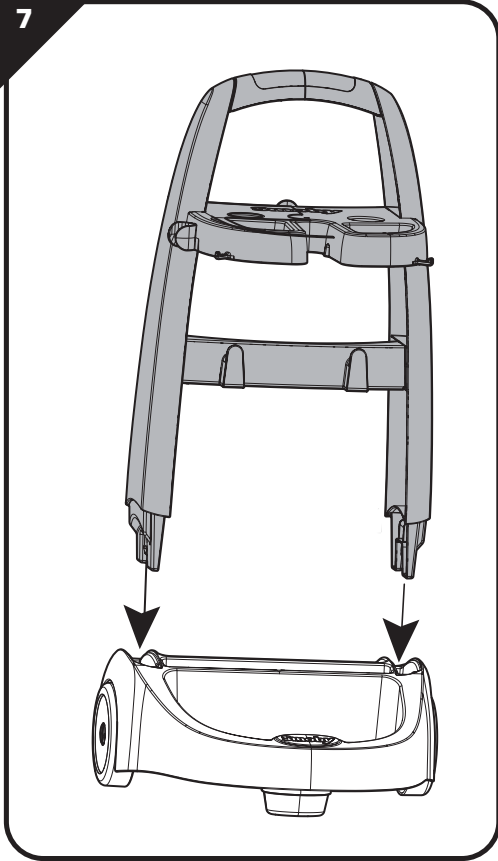
MAGASIN

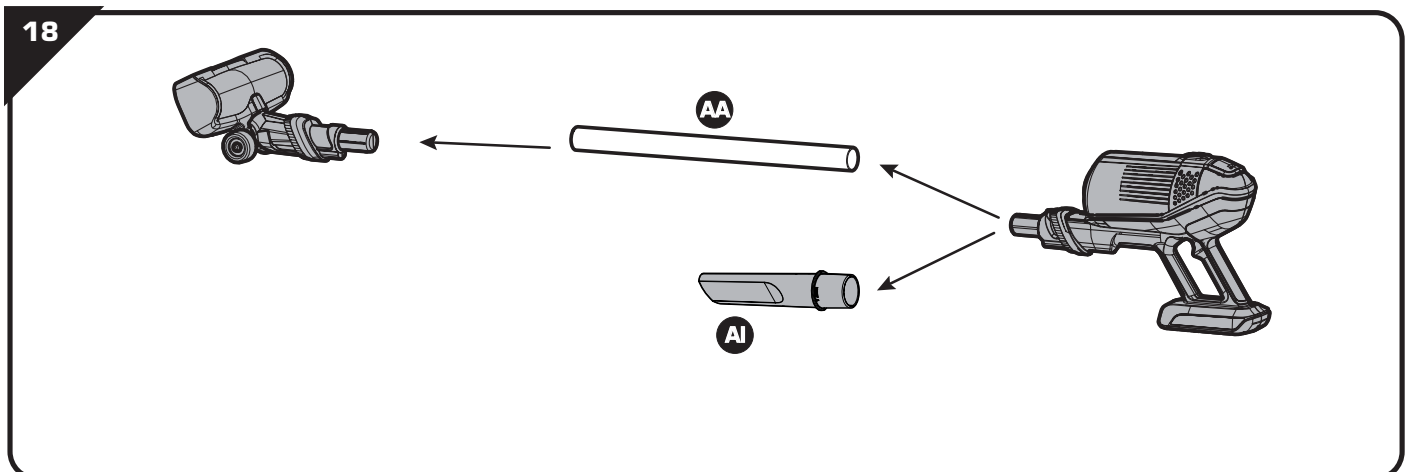
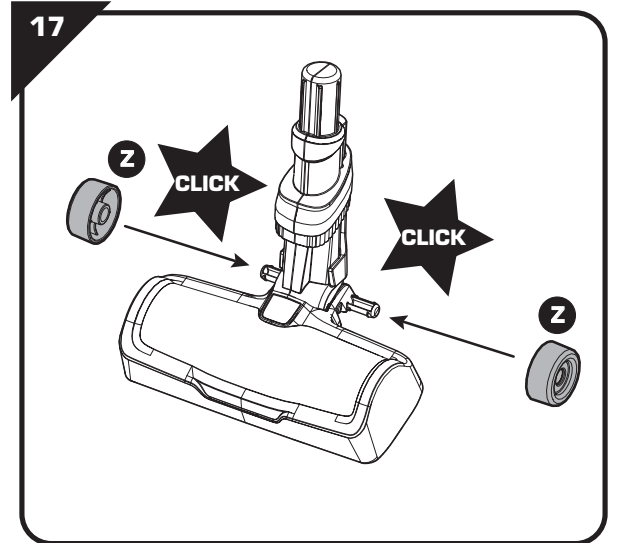
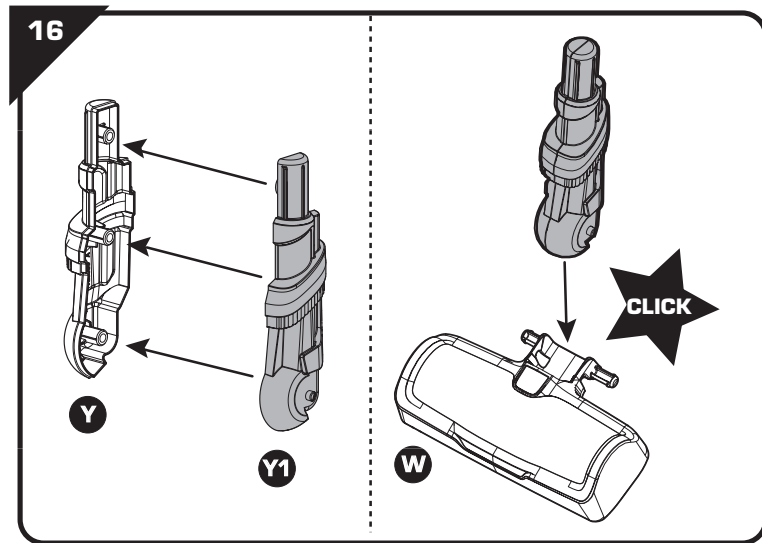
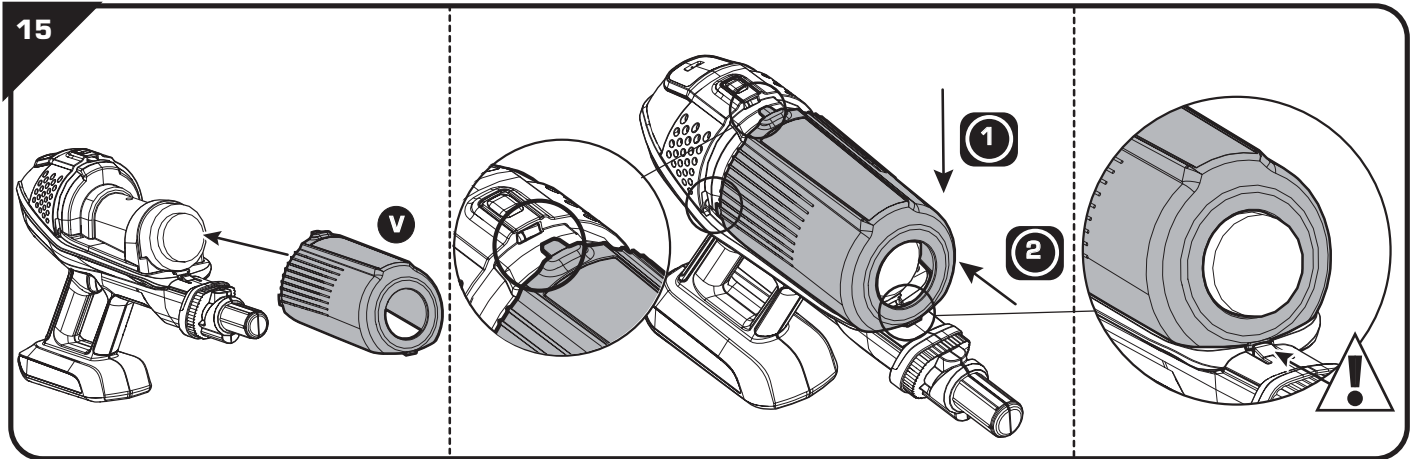
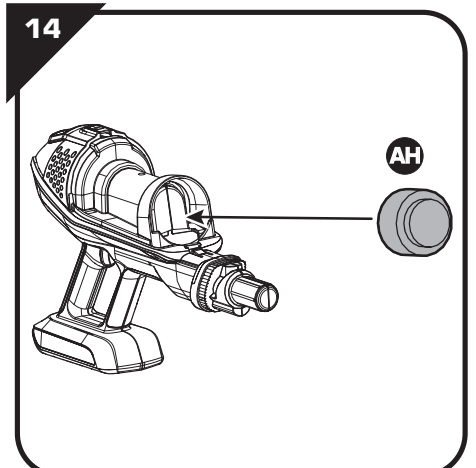
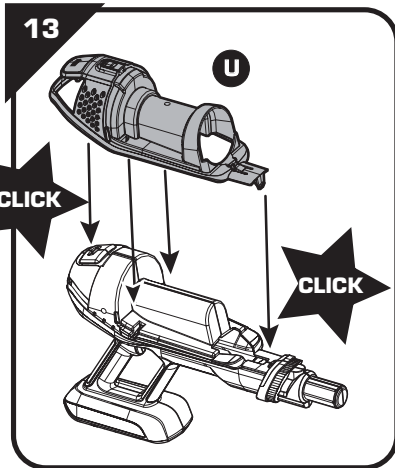
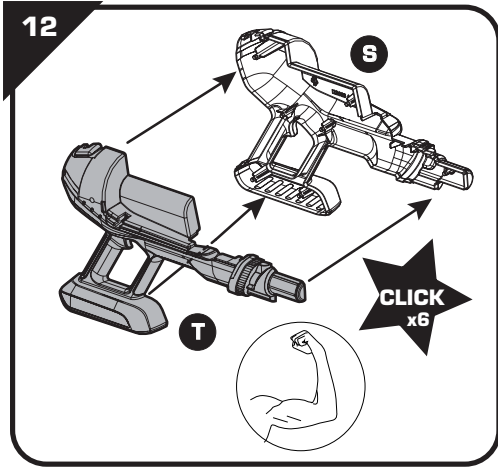


DÉCHÈTERIE

Adresses sur quefairedemesdechets.fr







التعليمات الهامة المطلوب الاحتفاظ بها.

تحذير! قمر بإزالة المخاطر المرتبطة بالتغليف (المرفقات ، الغلاف البلاستيكي ، فوهة النفخ ، أدوات تجميع المنتج ، إلخ.) قمر بإزالة جميع العناصر التي لا تشكل جزءًا من اللعبة

يجب أن يقوم بتجميع هذه اللعبة شخص بالغ مسئول

منوع استعماله من قبل الأطفال دون الثالثة . خطر الإختناق

مكونات صغيرة قد تسبب خطر الاختناق.

تحذير! لا تسمح قط للطفل باللعب بدون إشراف شخص بالغ.

لا تستخدم المنتج قبل أن يكون مركب بشكل صحيح

يجب مراقبة الأطفال الذين يقل عمرهم عن أربع سنوات من قبل شخص راشد

كل شكوى يجب أن يرفق بها دليل الشراء (إيصال الخزينة).

يجب فصل القطع من قبل شخص بالغ بواسطة أداة حادة لتجنب الحوافي القاطعة.



Chariot ménage
avec aspirateur

SMOBY TOYS S.A.S.

Service après vente / After sales service : www.smoby.fr
95 route du Haut Jura - 39170 Lavans-lès-Saint-Claude / France.

Smoby

Assistance consommateurs à nous retourner en cas de problèmes / Consumer assistance: for any problems, return this card /

Verbraucher-Info: Für weitere Auskünfte, senden Sie diese Karte bitte an / Klantenservice : voor inlichtingen, dese kaart naar ons terugsturen/

Atención al consumidor : para cualquier información, enviar esta tarjeta. / Assistenza per il consumatore : per informazioni, rispeditare la presente cartolina.

NOM / NAME : _____

PRENOM / SURNAME : _____

RUE / STREET : _____

VILLE / TOWN : _____

CODE POSTAL / POSTAL CODE : _____

PAYS / COUNTRY : _____

N°TEL : _____

EMAIL : _____

Description du motif de la réclamation / Cause for complaint / Grund der Beanstandung / Omschrijving van de reden van de klacht / Detalle el motivo de su reclamación / Descrizione del motivo del reclamo :

Manquant / Missing / Fehlende Teile / Tekort / Faltante / Mancante.

Cassé / Broken / Gebrochen / Gebroken / Rotura / Rotto.

Commentaires / Comments / Bemerkung / Opmerkingen / Comentarios / Commenti.

Ref: _____

Couleurs/Colors: _____

N° Notice / IS Number : _____

AAP2541B

N°: N°: N°: N°: N°: N°: N°:

Qté: Qté: Qté: Qté: Qté: Qté: Qté:



F •Toujours remplacer toutes les piles en même temps.

GB •Always replace the whole set of batteries at one time.

D •Immer alle Batterien gleichzeitig ersetzen.

NL •Vervang altijd alle batterijen tegelijkertijd.

E •Cambiar siempre todas las pilas al mismo tiempo.

P •Substitua sempre todas as pilhas em simultâneo.

I •Sostituire tutte le batterie contemporaneamente.

DK •Udskift altid alle batterierne på samme tid.

S •Byt alltid ut alla batterier samtidigt.

FIN •Vaihda aina kaikki paristot samalla kertaa.

N •Bytt alltid alle batteriene samtidig.

H •Mindig egyszerre cserélje ki az összes elemet.

CZ •Vždy vyměňujte všechny baterie současně.

SK •Vždy vymieňajte všetky batérie súčasne.

PL •Wszystkie baterie należy zawsze wymieniać jednocześnie.

BG •Винаги сменяйте всички батерии едновременно.

RO •Întotdeauna înlocuiți toate bateriile în același timp.

GR •Πάντα να αντικαθιστάτε όλες τις μπαταρίες ταυτόχρονα.

SI •Vedno zamenjajte vse baterije hkrati.

HR •Uvijek zamijenite sve baterije u istom trenutku.

TR •Tüm pilleri daima aynı anda değiştirin.

UA •Завжди замініюйте всі батареї одночасно.

ET •Patareid tuleb alati kõik korraga välja vahetada.

LT •Visas baterijas keiskite vienu metu.

LV •Vienmēr vienlaikus nomainiet visas baterijas.

AR •يجب تغيير البطاريات دائما في نفس الوقت.

F •ATTENTION: Mettre immédiatement au rebut les piles ou accumulateurs usagés. Tenir les piles ou accumulateurs neufs et usagés hors de la portée des enfants. Si des piles ou accumulateurs ont pu être ingérés ou placés à l'intérieur d'une partie quelconque du corps, contactez immédiatement un centre anti poison. GB •WARNING: Dispose of used batteries immediately. Keep new and used batteries away from children. If you think batteries might have been swallowed or placed inside any part of the body, seek immediate medical attention. D •WARNUNG: Gebrauchte Batterien sind sofort zu entsorgen. Neue und gebrauchte Batterien von Kindern fernhalten. Sofort einen Arzt aufsuchen, wenn der Verdacht besteht, dass Batterien verschluckt oder in einen Körperteil eingeführt wurden. NL •WAARSCHUWING: Voer gebruikte batterijen direct af. Houd nieuwe batterijen en gebruikte batterijen uit de buurt van kinderen. Als u denkt dat een batterij werd ingeslikt of in een lichaamsoening werd geplaatst, dient u onmiddellijk contact op te nemen met een arts. E •ADVERTENCIA: Deseche las pilas usadas de inmediato. Mantenga las pilas nuevas y usadas fuera del alcance de los niños. Si piensa que alguien ha ingerido una pila, o se la ha introducido en alguna parte del cuerpo, consulte con un médico inmediatamente. P •AVISO: Elimine as pilhas usadas imediatamente. Mantenha as pilhas novas e usadas afastadas de crianças. Se suspeitar que as pilhas foram engolidas ou inseridas em qualquer parte do corpo, consulte imediatamente um médico. I •AVVERTENZA! Smaltire immediatamente le batterie scarriche. Conservare le batterie nuove e usate fuori dalla portata dei bambini. Se si ritiene che le batterie siano state ingerite o siano penetrate all'interno del corpo, contattare immediatamente un medico. DK •ADVARSEL: Bortskaf straks brugte batterier. Nye og brugte batterier opbevares utilgængeligt for børn. Hvis du mener, at batterier er blevet slugt eller stuttet ind i åbninger i kroppen, skal der straks søges læge. S •VARNING: Kassera använda batterier omedelbart. Håll nya och begagnadebatterier borta från barn. Om du tror att batterier kan ha svalts eller placerats i någon del av kroppen ska du omedelbart söka läkare. FIN •VAROITUS: Hävitä tyhjentyneet paristot välittömästi. Pidä uudet ja tyhjentyneet paristot poissa lasten ulottuvilta. Jos epäilet, että paristo on nieltä tai työnnetty mihin tahansa ruumiin aukkoon, mene välittömästi lääkäriin. N •ADVASEL: Kast brukte batterier umiddelbart. Hold nye og brukte batterier bortefra barn. Hvis du tror at batterier kan ha blitt svelget eller plassert inne i noen kroppsdal, må du øyeblikkelig oppsøke lege. H •FIGYELMEZTETÉS: Az elhasznált elemeket azonnal ártalmatlanítsa. Az új elhasznált elemeket tartsa távol gyermekektől. Amennyiben úgy gondolja, hogy lenyelték az elemeket, vagy a test bármely részébe kerültek, akkor azonnal forduljon orvoshoz. CZ •VAROVÁNÍ: Použité baterie okamžitě zlikvidujte. Nové a použité baterie uchovávejte mimo dosah dětí. Ak si myslíte, že baterie mohli být polyknuté alebo vložené do ktorejkoľvek časti tela, okamžite vyhľadajte lekársku pomoc. PL •OSTRZEŻENIE: Zużyte baterie należy natychmiast wyrzucić. Nowe i zużyte baterie należy chronić przed dziećmi. W przypadku podejrzenia połknięcia baterii lub włożenia jej do jakiegokolwiek części ciała należy natychmiast zasięgnąć porady lekarza. BG •ВНИМАНИЕ: Изхвърляйте веднага използваните батерии. Дръжте както новите, така и използваните батерии далеч от деца. Ако смятате, че батериите може да са погълнати или да се намират в някоя част на тялото, веднага потърсете лекарска помощ. RO •AVERTIZARE: Aruncați imediat bateriile uzate. Păstrați bateriile noi și nefolosite departe de copii. Dacă credeți că bateriile ar fi putut fi înghițite sau plasate în orice parte interioară a corpului, solicitați asistență medicală imediată. GR •ΠΡΟΕΙΔΟΠΟΙΗΣΗ: Απορρίψτε τις χρησιμοποιημένες μπαταρίες αμέσως. Φυλάξτε τις καινούριες και τις χρησιμοποιημένες μπαταρίες μακριά από παιδιά. Εάν πιστεύετε ότι έχει γίνει κατάποση μπαταρίας ή εισαγωγή σε οποιδήποτε τμήμα του σώματος, αναζητήστε αμέσως ιατρική βοήθεια. SI •OPOROČILO: Izrabljene baterije takoj zavrzite. Nove in izrabljene baterije hranite izven dosega otrok. Če menite, da je oseba morda pogoltnila baterijo oziroma se baterija nahaja v katerem koli delu telesa, nemudoma poiščite zdravniško pomoč. HR •UPOZORENJE! Iskoristene baterije zbrinite bez odgaganja. Nove i korištene baterije držite podalje od djece. Ako mislite da su baterije progutane ili da se nalaze u bilo kojem dijelu tijela, odmah potražite liječničku pomoć. TR •UYARI: Kullanılmış pilleri hemen bertaraf edin. Yeni ve kullanılmş pilleri çocuklardan uzak tutun. Eger pillerin yutulduğunu veya vücudada sokulduğunu düşünüyörsanız hemen tıbbi yardım alın. UA •ПОПЕРЕДЖЕННЯ: негайно утилізуйте вживані елементи живлення. Зберігайте нові та вживані елементи живлення у недоступному для дітей місці. Якщо ви вважаєте, що елементи живлення можуть бути проковтнуті або потрапити у будь-яку частину тіла, негайно зверніться до лікаря. ET •HOIATUS! Kõrvaldage kasutatud patareid/akud viivitamatult. Hoidke uusi ja kasutatud patareid lastele kättesaamatus kohas. Kui te kahtlustate, et patareid võib olla alla neelatud või sisestatud mistahes kehaosasse, pöörduge kohehelst arsti poole. LT •ĮSPĖJIMAS: išsikovusias baterijas nedelsdami utilizuoikite. Naujas ir išsikovusias baterijas laikykite vaikams neprieinamoje vietoje. Jei manote, kad baterija yra praryta ar pateko į kokią nors kitą kūno dalį, nedelsdami kreipkitės į gydytoją. LV •BRĪDINĀJUMS! Izlietotās baterijas jāiznīcina nekavējoties. Glabājiet jaunās un lietotās baterijas bērniem nepieejamā vietā. Ja uzskatāt, ka baterijas varētu būt norītas vai atrodas kādā no ķermeņa daļām, nekavējoties meklējiet medicīnisko palīdzību.

AR •تحذير: تخلص من البطاريات المستهلكة على الفور. احتفظ بالبطاريات الجديدة والمستهلكة

بعيداً عن متناول أيدي الأطفال. إذا كنت تظن بأنه قد تم بلع البطاريات أو دخلت في أي جزء

من أجزاء الجسم، فاطلب المساعدة الطبية على الفور.

AAP2541B P7/8

