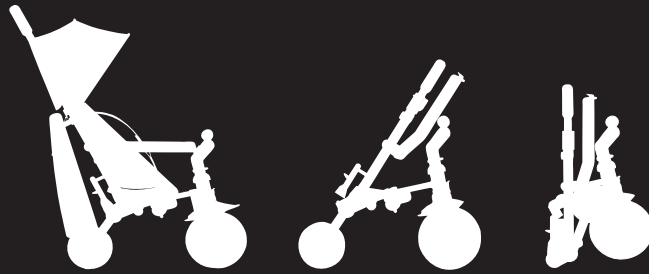


+6M

Robin

FOLDABLE TRIKE



USER GUIDE - GUIDE D'UTILISATION

Bonjour!

Merci d'avoir acheté le nouveau tricycle pliable ROBIN, et bienvenue dans le monde de la mobilité moderne.

Le tricycle pliable ROBIN est né de l'envie de proposer un produit polyvalent, compact, facile à utiliser, sûr et confortable. Sa durabilité et son look élégant feront de lui un compagnon idéal au quotidien.

C'est parce que nous aimons les enfants et que nous voulons les protéger, qu'il est important pour nous de proposer des produits sûrs et adaptés à chaque âge et chaque étape de développement.

Ce produit répond aux exigences des normes du jouet ainsi que de la puériculture, ce qui vous garantit un très haut niveau de qualité et de sécurité.

⚠ AVERTISSEMENTS

- Ne jamais laisser un enfant sans surveillance.
- S'assurer que tous les dispositifs de verrouillage sont enclenchés avant utilisation.
- Pour éviter toute blessure, maintenir l'enfant à l'écart lors du dépliage et du pliage du produit.
- Ne pas laisser un enfant jouer avec ce produit.
- Ce siège ne convient pas à des enfants de moins de 6 mois.
- Toujours utiliser le système de retenue.
- Vérifier que les dispositifs de fixation de la nacelle, du siège ou du siège-auto sont correctement enclenchés avant utilisation.
- Ce produit ne convient pas pour faire du jogging ou des promenades en rollers.
- Il est conseillé d'activer le système de frein de parking lors des phases d'installation et de désinstallation de l'enfant.
- Toute charge attachée à la poignée et/ou à l'arrière du dossier et/ou sur les côtés du produit peut influencer sur la stabilité.
- Ne transportez pas d'objets sur le produit. L'excès de poids peut causer un risque ou une instabilité. Le poids maximal recommandé sur le tricycle est de 5 kg.
- Cette poussette ne doit être utilisée qu'avec un seul enfant.
- Ne jamais utiliser des accessoires autres que ceux fournis ou approuvés par SMOBY TOYS SAS.
- Ne pas utiliser de pièces de rechange qui ne proviendraient pas de SMOBY TOYS SAS.
- Attention : Ne pas descendre ou monter les escaliers avec un enfant assis sur le produit.
- Attention ! Ne pas soulever le produit par l'arceau.
- Pour monter ou descendre des escalators ou des escaliers, sortir l'enfant de la poussette et la replier avant de s'engager.
- Ne tirez pas le produit derrière vous lorsque votre enfant est assis dessus.
- Tenir la poussette éloignée de toute flamme, chauffage ou autre source de chaleur.
- Quand le produit est en position freinée, Ne pas laisser l'enfant sans surveillance.
- Ce produit est réservé à un usage privé et résidentiel (et non à un usage public ou commercial).

PRÉCAUTIONS ET ENTRETIEN

- Il est conseillé d'entretenir périodiquement les différents éléments mobiles afin d'assurer leur bon fonctionnement.
- S'assurer périodiquement que les systèmes de verrouillage soient opérationnels et qu'ils n'ont pas subi de détériorations suite à un choc par exemple.
- Pour nettoyer le cadre de la poussette, utiliser un produit non toxique et non abrasif. Diluer dans de l'eau une petite quantité de détergent doux et non toxique. Passer sur le châssis à l'aide d'un chiffon doux. Ne jamais utiliser des détergents forts ou des solvants. Le nettoyage des parties textiles est possible en machine jusqu'à 30°C. Ne pas utiliser de détergents ou de javel.



⚠ AVERTISSEMENTS

- Renseignements importants à conserver.
- Attention ! Pour écarter les dangers liés à l'emballage (attaches, film plastique, embout de gonflage, outils pour assembler le produit. etc,...) enlever tous les éléments qui ne font pas partie du jouet.
- Jouet à monter par un adulte responsable.
- ATTENTION ! Ne jamais laisser un enfant jouer sans la surveillance d'un adulte.
- A utiliser avec des chaussures fermées.
- Les parents doivent veiller à la mise en place du ou des dispositifs de blocage.
- Lorsqu'un adulte pousse l'enfant, placez les pédales en mode libre (et si possible bloquez-les dans le sens approprié) pour éviter que leurs pieds ne se coincent dans les pédales.
- Lorsque l'enfant apprend à pédaler, retirez la poignée et placez les pédales en mode traction pour éviter tout risque d'accident.
- Ne tirez pas le produit derrière vous lorsque votre enfant est assis dessus.
- Pour la sécurité de votre enfant, il est interdit de pousser le produit à une vitesse supérieure à 5 km/h (en courant, en roller, en vélo, etc.).
- Si un enfant essaie de monter sur le tricycle de manière incorrecte, il peut trébucher et tomber.
- Attention : Ne pas descendre ou monter les escaliers avec un enfant assis sur le produit.
- Avant d'utiliser le produit, il convient de mettre en garde les enfants sur les risques d'utilisation et de leur donner les informations relatives à la sécurité
- A utiliser avec prudence afin d'éviter les accidents, chutes et collisions.
- ATTENTION! Ne pas utiliser sur la voie publique.
- Utilisation par un seul enfant à la fois sur un plan horizontal.
- Eviter les endroits dangereux tels que les chemins en pente, les rues, la proximité d'escaliers, de fossés, de piscines ou autres pièces d'eau.
- Attention : Ne pas descendre ou monter les escaliers avec un enfant assis sur le produit.
- Vérifiez régulièrement l'état du produit au début de chaque session de jeu (assemblage, protection, les pièces en plastique et / ou les pièces électriques).
- Attention ! Ne pas soulever le produit par l'arceau.
- Si un défaut est constaté, ne pas utiliser le produit avant qu'il ne soit réparé.
- Le non-respect des consignes pourrait provoquer une chute, un basculement ou diverses dégradations.
- Manipulations techniques à faire par un adulte.
- Toute réclamation doit être accompagnée de la preuve d'achat (ticket de caisse).

FR

GB

DE

PL

ES

NL

IT

Hello!

Thank you for choosing the new ROBIN folding tricycle, and welcome to the world of modern mobility.

The ROBIN folding tricycle was born out of the will to propose a versatile, compact, easy-to-use, safe and comfortable product. With an extended lifetime and its elegant look, it will be an ideal day-to-day solution.

It is because we love children and we want to protect them that it is so important for us to develop safe and appropriate products for each age and growing step.

This product complies with both toy and childcare decree requirements, which is the guarantee of a very high quality and safety level.

**⚠ WARNING!**

- WARNING! Never leave the child unattended.
- Ensure that all the locking devices are engaged before use.
- To avoid injury ensure that the child is kept away when unfolding and folding this product.
- Do not let the child play with this product.
- This seat unit is not suitable for children under 6 months.
- Always use the restraint system.
- Check that the pram body or seat unit or car seat attachment devices are correctly engaged before use.
- This product is not suitable for running or skating.
- Engage the parking brake when placing or removing the child.
- Hanging items or loads to the handlebar and/or on the back of the backrest and/or on the sides of the stroller, might impair its stability.
- Do not transport objects on the product. Excess weight can cause a hazard or instability. The maximum recommended load for the tricycle is 5 kg.
- This stroller is suitable for transporting only one child at a time.
- Do not use any accessories other than those approved or provided by SMOBY TOYS SAS.
- Do not use any spare parts other than those provided by SMOBY TOYS SAS.
- Caution: Do not go up and down stairs with a child sitting on the product.
- Warning ! Do not lift the product by the hoop bar.
- Before ascending or descending escalators or stairs, remove child from seat and fold the stroller.
- Do not pull the product behind you when your child is sitting on it.
- Keep the stroller away from open fire, heaters and other sources of strong heat.
- Do not leave the child without supervision when the brake is in the on position.
- This product is for private, residential use only (not for public or commercial use).

CARE AND MAINTENANCE

- It is recommended to maintain and clean moving parts periodically in order to check correct functioning.
- Periodically make sure that locking mechanisms function properly and that they did not suffer any damage, e.g following a shock.
- When cleaning the stroller frame, use a non-toxic, non-abrasive cleaner. Mix a solution of water with a small amount of a mild, non-toxic detergent. Apply to the stroller frame with a damp cloth. Never use strong detergents or solvents. The fabric parts may be machine washed (maximum temperature 30°C). Never use strong detergents or bleach.



⚠ WARNING!

- Important information to be kept.
 - Warning! To remove risks associated with packaging (attachments, plastic wrapping, inflation nozzle, product assembly tools. etc.) remove all items that are not part of the toy.
 - Toy to be assembled by a responsible adult.
 - WARNING! Never allow a child to play without adult supervision.
 - Use with shoes closed.
 - Parents must ensure the placing of the blocking systems.
 - When an adult is pushing the child, place the pedals in free mode (and if possible in the blocked direction) to avoid their feet from getting caught in the pedals.
 - When the child learns to pedal, remove the handle and place the pedals in traction mode to prevent the risk of an accident.
 - Do not pull the product behind you when your child is sitting on it.
 - For the safety of your child, under no circumstances should the product be pushed faster than 5 km/hr (running, on skates, biking etc.).
 - If a child tries to get onto the tricycle incorrectly, they could stumble and fall.
 - Caution: Do not go up and down stairs with a child sitting on the product.
 - Discuss the warnings, the safety indications and any dangers with the children before starting the activity.
 - To be used with Warning! to avoid accidents, falls and collisions.
 - WARNING! Do not use on a public thoroughfare.
 - For use by only one child at a time, on a horizontal surface.
 - Avoid dangerous places such as sloping paths, roads, areas near to steps, ditches, pools and other areas of water.
- Caution: Do not go up and down stairs with a child sitting on the product.
- Check regularly at the start of each game session the condition of the product (assembly, protection, plastic parts and / or electric parts)
 - Warning ! Do not lift the product by the hoop bar.
 - If a defect is noted, do not use the product until it has been repaired.
 - The non-respect of instructions could provoke falling, tipping over or various types of deterioration.
 - Technical adjustments to be carried out by an adult.
 - Any complaint must be accompanied by the proof of purchase (receipt).

FR

GB

DE

PL

ES

NL

IT

Hallo!

Vielen Dank für den Kauf des neuen Dreirad-Buggys von ROBIN und herzlich willkommen in der Welt der modernen Mobilität!

Mit dem faltbaren Dreirad-Buggy von ROBIN bieten wir Ihnen ein Produkt an, das vielseitig, kompakt, einfach zu bedienen, sicher und bequem ist. Seine Robustheit und Eleganz machen ihn zum idealen Begleiter für Ihren Alltag.

Das Wohl und die Sicherheit Ihres Kindes liegt uns am Herzen. Deshalb ist es uns wichtig, Produkte anzubieten, die ein hohes Maß an Sicherheit bieten und auf das Alter und die Entwicklungsphase Ihres Kindes abgestimmt sind.

Dieses Produkt entspricht sowohl den für Spielzeug als auch den für Babyartikel geforderten Normen und garantiert Ihnen so höchste Qualität und Sicherheit.

⚠ ACHTUNG

- Lassen Sie das Kind nie unbeaufsichtigt.
- Vergewissern Sie sich vor Gebrauch, dass alle Verriegelungen eingerastet sind.
- Vergewissern Sie sich, dass das Kind beim Aufklappen und Zusammenklappen des Wagens außer Reichweite ist, um Verletzungen zu vermeiden.
- Lassen Sie das Kind nicht mit dem Produkt spielen.
- Diese Sitzeinheit ist für Kinder unter 6 Monaten nicht geeignet.
- Verwenden Sie immer das Rückhaltesystem.
- Vergewissern Sie sich vor der Verwendung, dass der Kinderwagenaufsatz oder der Sitzeinheit oder die Befestigungselemente des Autositzes korrekt eingerastet sind.
- Dieses Produkt ist nicht zum Joggen oder Skaten geeignet.
- Es wird empfohlen, die Feststellbremse anzuziehen, wenn das Kind in den Wagen hineingesetzt oder herausgenommen wird.
- Das Aufhängen von Gegenständen oder Lasten an der Griffstange und/oder an der Rückseite der Rückenlehne und/oder an den Seiten des Kinderwagens kann dessen Stabilität beeinträchtigen.
- Keine Gegenstände auf dem Produkt transportieren. Ein zu hohes Gewicht kann zu Gefahren oder Instabilität führen. Das empfohlene Höchstgewicht für das Dreirad beträgt 5 kg.
- Dieser Kinderwagen ist nur für den Transport von einem Kind gleichzeitig geeignet.
- Verwenden Sie kein anderes Zubehör als das, was von SMOBY TOYS SAS genehmigt oder geliefert wurde.
- Verwenden Sie keine anderen als die von SMOBY TOYS SAS gelieferten Ersatzteile.
- Achtung: Keine Treppen mit einem Kind auf dem Produkt sitzend hinauf- oder hinabsteigen.
- Achtung ! Das Produkt nicht am Bügel hochheben.
- Nehmen Sie das Kind vor dem Betreten von Rolltreppen oder Treppen aus dem Sitz und klappen Sie den Kinderwagen zusammen.
- Ziehen Sie das Produkt nicht hinter sich her, wenn das Kind darauf sitzt.
- Halten Sie den Kinderwagen von offenem Feuer, Heizgeräten und anderen starken Wärmequellen entfernt.
- Wenn sich das Produkt in gebremster Position befindet, darf man das Kind nicht unbeaufsichtigt lassen.
- Dieses Produkt ist nur für den privaten Gebrauch in Wohngebieten vorgesehen (nicht für den gewerblichen Gebrauch oder auf öffentlichen Wegen).

PFLEGE UND WARTUNG

- Es wird empfohlen, die bewegliche Teile regelmäßig zu pflegen und zu reinigen, um die ordnungsgemäße Funktion zu überprüfen.
- Vergewissern Sie sich regelmäßig, dass die Verriegelungsmechanismen richtig funktionieren und sie nicht beschädigt sind, z.B. nach einem Stoß oder Aufprall.
- PFLEGE UND WARTUNG Verwenden Sie zum Reinigen des Kinderwagenrahmens ein ungiftiges, nicht scheuerndes Reinigungsmittel. Mischen Sie eine Lösung aus Wasser mit wenig mildem, ungiftigem Reinigungsmittel und tragen Sie es mit einem feuchten Tuch auf den Rahmen auf. Verwenden Sie keine starken chemischen Reinigungs- oder Lösungsmittel. Die Stoffteile können in der Maschine gewaschen werden (Höchsttemperatur 30°C). Verwenden Sie keine starken Reinigungsmittel oder Bleiche.



⚠️ ACHTUNG

- Wichtige Hinweise, die aufzuheben sind.
- Achtung! Um alle durch die Verpackung entstehenden Gefahren auszuschließen (Schnüre, Plastikfolie, Stützen, Werkzeuge zur Montage des Produktes. usw. ...), entfernen Sie alle Elemente, die nicht Teil des Spielzeugs sind.

- Muss von einem verantwortlichen Erwachsenen zusammen gebaut werden.
- ACHTUNG! Ein Kind niemals ohne Aufsicht eines Erwachsenen spielen lassen.
- Mit geschlossenem Schuhwerk verwenden.
- Die Eltern müssen das Anbringen der Verriegelungsvorrichtung(en) überwachen.
- Wenn ein Erwachsener das Kind schiebt, sollten die Pedalen in den Leerlauf-Modus gestellt werden (und sofern möglich in verriegelter Position), um zu verhindern, dass die Füße des Kindes sich in den Pedalen verfangen.

Wenn das Kind lernt, die Pedalen zu benutzen, entfernen Sie den Griff und stellen Sie die Pedalen in den Antriebsmodus, um Unfälle zu vermeiden.

- Ziehen Sie das Produkt nicht hinter sich her, wenn das Kind darauf sitzt.
- Zur Sicherheit des Kindes ist es verboten, das Produkt schneller als 5 km/h zu schieben (nicht laufen, nicht mit Rollerskates, mit dem Fahrrad schieben).
- Wenn das Kind versucht auf falsche Weise in das Dreirad zu klettern, könnte es stolpern und hinfallen.
- Achtung: Keine Treppen mit einem Kind auf dem Produkt sitzend hinauf- oder hinabsteigen.
- Besprechen Sie mit den Kindern die Warnhinweise, die Anweisungen zur Sicherheit und die eventuellen Gefahren, bevor Sie sie spielen lassen.
- Vorsichtig verwenden, um Unfälle, Stürze und Kollisionen zu vermeiden.
- ACHTUNG! Nicht auf öffentlichen Verkehrswegen verwenden.
- Nutzung bitte immer nur von einem Kind und auf einer horizontalen Fläche.
- Gefährliche Orte vermeiden, wie zum Beispiel Wege mit Gefälle, Straßen, die Nähe von Treppen, von Gruben, Swimmingpools oder andere Wasserflächen.
- Achtung: Keine Treppen mit einem Kind auf dem Produkt sitzend hinauf- oder hinabsteigen.

Überprüfen Sie den Zustand des Produkts (Zusammenbau, Schutzfunktion, Kunststoff- und/oder Elektroteile) ehe damit gespielt wird.

- Achtung ! Das Produkt nicht am Bügel hochheben.
- Wird ein Fehler festgestellt, darf das Produkt erst wieder verwendet werden, wenn es repariert wurde.
- Die Nichteinhaltung dieser Anweisungen kann zu einem Sturz, einem Umkippen oder verschiedenen Schäden führen.
- Diese technischen Handgriffe sind von einem Erwachsenen durchzuführen.
- Bei Reklamationen den Kaufnachweis mitschicken (Kassenschein).

FR

GB

DE

PL

ES

NL

IT

Dzień dobry!

Dziękujemy za zakup składanego rowerka trójkołowego ROBIN i witamy w świecie nowoczesnej mobilności.

Składany rowerek trójkołowy ROBIN jest wynikiem poszukiwań mających na celu zaproponowanie klientom produktu wielofunkcyjnego, kompaktowego, łatwego w użytkowaniu, bezpiecznego i wygodnego. Jego trwałość i eleganckie wzornictwo sprawiają, że idealnie sprawdzi się na co dzień.

Ponieważ kochamy dzieci i chcemy je chronić, zależy nam na tym, aby oferować produkty bezpieczne i dostosowane do każdego wieku i do każdego etapu rozwoju.

Produkt spełnia wymagania norm dla zabawek, a także wymogi higieny dziecka, co gwarantuje bardzo wysoki poziom jakości i bezpieczeństwa.

+6M**! OSTRZEŻENIE**

- Nigdy nie zostawiaj dziecka bez opieki.
- Upewnij się przed użyciem, czy wszystkie urządzenia blokujące są włączone.
- Aby uniknąć obrażeń, upewnij się, czy dziecko jest odsunięte kiedy rozkłada się lub składa niniejszy wyrób."
- Nie pozwalaj dziecku bawić się tym wyrobem.
- To siedzisko nie jest odpowiednie dla dzieci w wieku poniżej 6. miesiąca życia."
- Zawsze używaj systemu zapięć.
- Sprawdź, czy urządzenia mocujące gondolę lub siedzisko lub fotelik samochodowy są prawidłowo załączone przed użyciem.
- Niniejszy wyrób nie jest odpowiedni do biegania ani jazdy na rolkach.
- Urządzenie do parkowania powinno być włączone, gdy wkłada się i wyjmuje dzieci.
- Przedmioty lub ładunki zawieszane na ręczce i/lub z tyłu oparcia i/lub z boku wózka mogą negatywnie wpłynąć na jego stabilność.
- Nie przewozić ciężkich przedmiotów na produkcie. Zbyt duże obciążenie może doprowadzić do niebezpiecznej sytuacji lub niestabilności. Maksymalne obciążenie rowerka trójkołowego wynosi 5 kg.
- Wózek powinien być użytkowany tylko przed jedno dziecko.
- Akcesoria, które nie są zaakceptowane lub dostarczone przez firmę SMOBY TOYS SAS, nie powinny być użytkowane.
- Części zamienne, które nie są zaakceptowane lub dostarczone przez firmę SMOBY TOYS SAS, nie powinny być użytkowane.
- Uwaga: Nie należy wchodzić lub schodzić po schodach z dzieckiem siedzącym na wyrobie.
- **OSTRZEŻENIE!** Nie podnosić za blat.
- Przed wejściem lub zejściem po schodach lub schodach ruchomych należy wyjąć dziecko z wózka, a wózek złożyć.
- Nie ciągnąć rowerka za sobą kiedy siedzi na nim dziecko.
- Wózek należy trzymać z dala od otwartego ognia, grzejników lub innych silnych źródeł ciepła.
- Kiedy pojazd ma zablokowany hamulec, nie nale_y pozostawia_ dziecka bez opieki.
- Produkt przewidziany wyłącznie do użytku prywatnego i domowego (nie przewidziany do użytku publicznego lub komercyjnego).

PIELĘGNACJA I KONSERWACJA

- Zaleca się okresowe sprawdzanie i czyszczenie ruchomych części.
- Należy okresowo sprawdzać urządzenie blokujące pod kątem prawidłowego działania i uszkodzeń, które mogły powstać np. w wyniku uderzenia.
- **PIELĘGNACJA I KONSERWACJA** Stelaż wózka należy czyścić nietoksycznym i niezawierającym cząsteczek ściernych środkiem do czyszczenia. Wymieszaj niewielką ilość łagodnego i nietoksycznego środka do czyszczenia z wodą. Nanieś na stelaż wózka za pomocą wilgotnej szmatki. Nie wolno używać silnych środków czyszczących ani rozpuszczalników. Elementy wykonane z tkaniny można prać w pralce (maksymalna temperatura 30°C). Nie wolno używać silnych detergentów ani wybielaczy.



⚠️ OSTRZEŻENIE

- Ważne informacje – należy zachować.
 - **OSTRZEŻENIE!** Aby uniknąć niebezpieczeństw związanych z opakowaniem (zaczepy, folia plastikowa, Końcówka do pompowania, narzędzia do montażu wyrobu. itp,...), należy usunąć wszystkie elementy, które nie są częściami zabawki.
 - Do montażu przez osobę dorosłą.
 - **OSTRZEŻENIE!** Nigdy nie należy zostawiać bawiącego się dziecka bez nadzoru osoby dorosłej.
 - Używać w obuwiu zamkniętym.
 - Rodzice powinni sprawdzić instalację elementów blokujących.
- Kiedy dorosły pcha dziecko na rowerku, należy ustawić pedały w trybie swobodnym (a jeśli to możliwe w pozycji zablokowanej poziomo), aby uniknąć zahaczenia stóp.
- Podczas gdy dziecko uczy się pedałować, usunąć uchwyt i ustawić pedały w trybie trakcyjnym, aby zapobiec ryzyku wypadku.
 - Nie ciągnąć rowerka za sobą kiedy siedzi na nim dziecko.
 - Dla zapewnienia bezpieczeństwa dziecka, zabrania się popychania dziecka z prędkością przekraczającą 5 km/h (w biegu, na rolkach, na rowerze, itd.).
 - Jeśli dziecko próbuje niewłaściwie wsiąść na rowerek trójkołowy, może stracić równowagę i upaść.
 - Uwaga: Nie należy wchodzić lub schodzić po schodach z dzieckiem siedzącym na wyrobie.
 - Należy omówić z dziećmi wszystkie ostrzeżenia i zalecenia dotyczące D6 bezpieczeństwa i ewentualne zagrożenia przed rozpoczęciem zabawy.
 - Używać z zachowaniem ostrożności, aby zapobiegać wypadkom, upadkom i kolizjom.
 - **OSTRZEŻENIE!** Nie używać na drogach publicznych.
 - Do używania tylko przez jedno dziecko na raz na poziomej i płaskiej powierzchni.
 - Unikać miejsc niebezpiecznych takich jak nachylenia terenu, ulice, schody, rowy, baseny lub zbiorniki wody.
 - Uwaga: Nie należy wchodzić lub schodzić po schodach z dzieckiem siedzącym na wyrobie.
 - Przed każdą zabawą należy regularnie sprawdzać stan produktu (montaż, zabezpieczenia, części plastikowe i/lub elektryczne).
 - **OSTRZEŻENIE!** Nie podnosić za blat.
 - Jeżeli zostanie stwierdzona usterka, nie używać do momentu naprawy.
 - Nieprzestrzeganie zaleceń może grozić upadkiem, przewróceniem lub uszkodzeniem.
 - Czynności techniczne muszą być wykonywane przez osobę dorosłą.
 - Przy każdej reklamacji należy okazać dowód zakupu (paragon).

FR

GB

DE

PL

ES

NL

IT

Hola!

Gracias por haber comprado el nuevo triciclo plegable ROBIN y bienvenido al mundo de la movilidad moderna.

El triciclo plegable Robin nace de la necesidad de ofrecer un producto versátil, compacto, de fácil manejo y seguro. Su resistencia y elegante apariencia harán de este producto una solución ideal para el día a día.

Amamos a los niños y queremos protegerlos. Por eso es muy importante para nosotros que los juguetes sean seguros y adecuados para cada edad.

Este producto cumple con las exigencias de seguridad según las normas del juguete y la puericultura, garantías de un alto nivel de calidad y seguridad.

+6M

⚠️ ADVERTENCIAS

- ¡ADVERTENCIA! No dejar nunca al niño desatendido.
- ¡ADVERTENCIA! Asegúrese de que todos los dispositivos de cierre están engranados antes del uso.
- ¡ADVERTENCIA! Para evitar lesiones, asegúrese de que el niño se mantiene alejado durante el desplegado y el plegado de este producto.
- ¡ADVERTENCIA! No permita que el niño juegue con este producto.
- ¡ADVERTENCIA! Este asiento no es adecuado para niños menores de 6 meses.
- ¡ADVERTENCIA! Usar siempre el sistema de retención.
- ¡ADVERTENCIA! Comprobar que los dispositivos de sujeción del capazo, del asiento o de la silla de coche están correctamente engranados antes de su uso.
- ¡ADVERTENCIA! Este producto no es adecuado para correr o patinar.
- El dispositivo de accionamiento del freno debe activarse al colocar o retirar al niño.
- La estabilidad puede resultar perjudicada por cargas adicionales colgadas del manillar y/o del respaldo y/o lateralmente en el producto.
- No transporte objetos sobre el producto. El exceso de peso puede ocasionar peligro o situaciones de inestabilidad. La carga máxima aconsejada para la bolsa del triciclo es 5 Kg.
- Esta silla de paseo es adecuada para un solo niño cada vez.
- No utilizar ningún accesorio que no esté aprobado o sea suministrado por SMOBY TOYS SAS.
- No utilizar recambios no suministrados por SMOBY TOYS SAS.
- ¡Atención! no baje o suba las escaleras con un niño sentado en este producto.
- ¡Atención ! No levantar el producto por el arco.
- Antes de subir o bajar escaleras (mecánicas o no) sacar el niño de la silla de paseo y plegarla.
- No lleve el producto detrás de usted cuando su hijo esté sentado en él.
- Mantener la silla de paseo lejos de llamas abiertas, calentadores y otras fuentes de altas calorías.
- Cuando el producto está en posición de frenado, no deje al niño sin vigilancia.
- Este producto está limitado a uso privado y residencial únicamente (no para el uso público o comercial).

CUIDADO Y MANTENIMIENTO

- Se recomienda el mantenimiento y la limpieza periódicos de las piezas móviles para comprobar su correcto funcionamiento.
- Asegurarse periódicamente de que los mecanismos de bloqueo funcionan correctamente y que no han sufrido daños, por ejemplo, tras un choque.
- Para limpiar la estructura de la silla de paseo utilizar un limpiador atóxico y no corrosivo. Mezclar una solución de agua con un detergente suave y atóxico. Aplicar a la estructura de la silla de paseo con un paño húmedo. Nunca usar detergentes enérgicos o lejía.



⚠️ ADVERTENCIAS

- Informaciones importantes que deben conservarse
 - ¡ADVERTENCIA! Para evitar los peligros relacionados con el embalaje (ataduras, láminas de plástico, etc....) deseche todos los materiales que no formen parte del juguete.
 - Juguete que requiere ser montado por un adulto responsable.
 - Nunca permita que los niños jueguen sin supervisión de un adulto.
 - Se utilizará con zapatos cerrados.
 - Los padres deben velar a la colocación del o de los dispositivos de bloqueo.
 - Cuando el adulto empuja al niño, colocar los pedales en modo libre (y si es posible la dirección bloqueada) para evitar que los pies se tropiecen con los pedales.
 - Cuando el niño sabe pedalear, desmontar la manija y colocar los pedales en modo tracción para evitar riesgo de accidente.
 - No lleve el producto detrás de usted cuando su hijo esté sentado en él.
 - Para la seguridad de su niño, está prohibido llevar el producto a una velocidad superior a 5 km/h (corriendo, en patinete, en bicicleta, etc.).
 - Un niño tratando de montar incorrectamente en el triciclo puede tambalearse y caer.
 - Atención! no baje o suba las escaleras con un niño sentado en este producto.
 - Informe a los niños de las advertencias, indicaciones relacionadas con la seguridad y de los riesgos eventuales antes de que empiecen sus actividades.
 - Este juguete requiere cierta destreza para manejarlo.
 - Debe usarse con prudencia, puesto que requiere habilidad, para evitar accidentes, caídas o choques que podrían lesionar al usuario o a terceros.
 - ADVERTENCIA! No utilizar en la vía pública.
 - Utilícelo sólo con un niño a la vez en suelo plano, y bajo vigilancia de un adulto.
 - Evite los lugares peligrosos, como las cuestas, las calles, la proximidad de escaleras, fosos, piscinas u otras instalaciones de agua.
 - Verificar regularmente y al inicio de cada sesión de juego el estado del producto (montaje, protecciones, partes de plástico y/o eléctricas).
 - Atención! No levantar el producto por el arco.
 - Si se observa algún defecto, no utilice el producto antes de que este reparado.
- No respetar estas instrucciones podrían provocar una caída, vuelcos o deterioraciones diversas.
- Manipulaciones técnicas que deben ser realizadas por un adulto.

FR

GB

DE

PL

ES

NL

IT

Hallo!

Bedankt voor het kiezen van de nieuwe ROBIN plooidriewieler en welkom in de wereld van moderne mobiliteit.

De ROBIN plooidriewieler is ontstaan uit de wil om een veelzijdig, compact, gebruiksvriendelijk, veilig en comfortabel product voor te stellen. Met een langere levensduur en zijn elegante look zal hij een ideale oplossing voor dagelijks gebruik zijn.

Het is omdat we dol zijn op kinderen en ze willen beschermen dat het voor ons zo belangrijk is om veilige producten te ontwikkelen, geschikt voor elke leeftijd en groeifase.

Dit product voldoet zowel aan de speelgoed- als aan de kinderverzorgingsvoorschriften, wat garant staat voor een zeer hoge kwaliteit en veiligheid.

**⚠ WAARSCHUWING**

- Nooit het kind zonder toezicht laten.
 - Zorg ervoor dat alle vergrendelingsmechanismes vast zitten voor dat je het product gebruikt.
 - Zorg ervoor dat het kind uit de buurt is tijdens het in- en uitklappen van het product om letsel te voorkomen.
 - Laat het kind niet met dit product spelen.
 - Dit kinderwagenzitje is niet geschikt voor kinderen jonger dan 6 maanden.
 - Altijd het veiligheidstuigje gebruiken.
 - Controleer voor gebruik of het wiegje, het kinderwagenzitje, of het autostoeltje goed vast zit op het kinderwagenchassis.
 - Dit product is niet geschikt om mee hard te lopen of te skeeleren.
 - Het wordt aanbevolen om de parkeerrem te gebruiken bij het plaatsen of weghalen van het kind."
 - Het hangen van items aan het stuur en/of de achterzijde van de rugleuning. en/of aan de zijkanten van de wandelwagen, kunnen de stabiliteit aantasten."
 - Transporteer geen voorwerpen met het product. Extra gewicht kann een gevaar voor de stabiliteit zijn. Het maximaal aanbevolgen gewicht van de driewieler is 5 kg.
 - Deze wandelwagen is geschikt voor het vervoeren van één kind tegelijk.
 - Gebruik geen andere accessoires dan die zijn goedgekeurd of door SMOBY TOYS SAS.
 - Gebruik geen andere reserveonderdelen dan die door SMOBY TOYS SAS.
 - Opgelet: Ga de trap niet op of af met een kind die op het product zit.
 - **WAARSCHUWING!** Het produkt niet optillen met de veiligheidsboog.
 - Alvorens u een trap of roltrap opgaat of afgaat, moet u het kind uit het zitje halen en de wandelwagen inklappen.
- Trek het product niet achter u aan als uw kind erop zit.
- Houd de wandelwagen uit de buurt van open vuur, kachels en andere bronnen van sterke warmte.
 - Als het product in de geremde stand staat, het kind niet zonder toezicht achterlaten.
 - Dit product is uitsluitend bestemd voor privégebruik thuis (niet voor openbaar of commercieel gebruik).

VERZORGING EN ONDERHOUD

- Het wordt aanbevolen de bewegende delen regelmatig te onderhouden en schoon te maken met het oog op de juiste werking.
 - Controleer regelmatig of de vergrendelingsmechanismen goed functioneren en dat ze niet te lijden hebben van schade, bijvoorbeeld na een schok.
 - Gebruik het reinigen van de frame van de wandelwagen een niet-giftig, nietschurend reinigingsmiddel. Meng een oplossing van water met een kleine hoeveelheid mild, niet-giftig schoonmaakmiddel. Breng het op de wandelwagen.
- aan met een vochtige doek. Gebruik nooit sterke schoonmaakmiddelen of oplosmiddelen. De stofonderdelen kunnen machinaal worden gewassen (maximumtemperatuur 30°C) . Gebruik nooit sterke schoonmaakmiddelen of bleekmiddelen."



⚠ WAARSCHUWING

- Belangrijke inlichtingen die u moet bewaren.
- **WAARSCHUWING!** Om gevaren verbonden aan de verpakking (riemen, plastic folie, oppomp-opzetstuk, gereedschap om het product in elkaar te zetten. enz.) te vermijden, verwijder alle onderdelen die geen deel van het speelgoed uitmaken.
- Door een aansprakelijke volwassene te monteren speelgoed.
- **WAARSCHUWING!** Laat het kind nooit zonder toezicht van een volwassene spelen.
- Gebruiken met gesloten schoenen.
- De ouders moeten toezien op de installatie van de vergrendelingsvoorzieningen.
- Als een volwassene het kind duwt, moeten de pedalen in de vrije modus worden gezet (en indien mogelijk in de geblokkeerde richting) om te voorkomen dat de voetjes klem raken tussen de pedalen.
- Als uw kind leert te trappen, verwijder dan de greep en zet de pedalen in de tractie-modus om het risico op een ongeluk te voorkomen.
- Trek het product niet achter u aan als uw kind erop zit.
- Met het oog op de veiligheid van uw kind is het verboden het product te duwen met een snelheid van meer dan 5 km/uur (door erachter te rennen, met rollerskates, op de fiets enz..).
- Als een kind probeert verkeerd op de driewieler te zitten, kan het struikelen en vallen. **Opgelet:** Ga de trap niet op of af met een kind die op het product zit.
- Bespreek met de kinderen de waarschuwingen, de aanwijzingen omtrent de veiligheid en de eventuele risico's alvorens te starten met de activiteit.
- Zorgvuldig gebruiken teneinde ongelukken, vallen, en botsingen te voorkomen.
- **WAARSCHUWING** Niet op de openbare weg gebruiken.
- Mag tegelijkertijd slechts door één kind op een horizontaal vlak worden gebruikt.
- Vermijd gevaarlijke plaatsen zoals hellende wegen, straten, trappen, greppels, zwembaden of andere wateroppervlaktes.
- **Opgelet:** Ga de trap niet op of af met een kind die op het product zit.
- Alvorens te spelen, controleer de staat van het product (montage, beveiligingen, plastic en/of elektrische onderdelen)
- **WAARSCHUWING !** Het produkt niet optillen met de veiligheidsboog.
- Indien er een gebrek wordt geconstateerd, het product repareren en vervolgens gebruiken.
- Het niet in acht nemen van de aanwijzingen kan leiden tot vallen, kantelen, of andere beschadigingen.
- Technische manipulaties moeten door een volwassene worden verricht.
- Elke klacht moet worden vergezeld door het aankoopbewijs (kassabon).

FR

GB

DE

PL

ES

NL

IT

Buongiorno!

Grazie di avere acquistato il nuovo triciclo pieghevole ROBIN e benvenuti nel mondo della mobilità moderna !

Il triciclo pieghevole ROBIN è nato dalla voglia di proporre un prodotto multifunzione, compatto, facile ad utilizzare, sicuro e confortevole. La sua durabilità e il suo aspetto elegante faranno di lui un compagno ideale di ogni giorno.

È perchè amiamo I bambini e che vogliamo proteggerli, che è importante per noi proporre prodotti sicuri e adatti ad ogni età e ad ogni fase dello sviluppo.

Questo prodotto risponde alle esigenze delle norme del giocattolo e della puericultura e vi garantisce un alto livello di qualità e di sicurezza.

⚠ ATTENZIONE**+6M**

- Non lasciare mai il bambino incustodito.
- Prima dell' uso assicurarsi che tutti i meccanismi di bloccaggio siano correttamente agganciati.
- Per evitare lesioni o ferimenti assicurarsi che il bambino sia a debita distanza durante le operazioni di apertura e chiusura del prodotto.
- Non lasciare che il bambino giochi con questo prodotto.
- Questa seduta non è adatta per bambini di età inferiore a 6 mesi.
- Utilizzare sempre la cintura di sicurezza.
- Prima dell' uso controllare che i meccanismi di aggancio della seduta, della navicella o del seggiolino auto siano correttamente agganciati.
- Questo prodotto non è adatto per correre o pattinare.
- Si raccomanda di inserire il freno a pedale quando si sistema o si tira fuori il bambino.
- Appendere capi o carichi al manubrio e/o sul retro dello schienale e/o ai lati del passeggino potrebbe ridurne la stabilità.
- Non trasportare oggetti sul prodotto. Un carico eccessivo comporta rischi e instabilità. Il carico massimo raccomandato per il triciclo è 5 kg.
- Il passeggino è adatto al trasporto di un solo bambino.
- Non utilizzare altri accessori oltre a quelli approvati o forniti da SMOBY TOYS SAS.
- Non utilizzare pezzi di ricambio diversi da quelli forniti da SMOBY TOYS SAS.
- Attenzione! Non scendere o salire le scale se il bambino è seduto sul prodotto.
- **AVVERTENZA !** Non sollevare questo prodotto mediante l'archetto.
- Prima di salire o scendere dalle scale mobili o dagli scalini, tirare fuori il bambino dal sedile e chiudere il passeggino.
- Non trainare il prodotto dietro di sé quando il bambino è seduto al suo interno.
- Tenere il passeggino lontano da fiamme libere, dai termosifoni e da altri fonti di calore elevato.
- Quando il prodotto è in posizione di frenata, sorvegliare sempre il bambino.
- Questo prodotto è destinato al solo uso privato e domestico (non adatto all'uso pubblico o commerciale).

CURA E MANUTENZIONE

- Si raccomanda di pulire e assicurare una manutenzione periodica alle parti in movimento per garantire un corretto funzionamento del prodotto.
- Assicurarsi periodicamente che i meccanismi di blocco funzionino correttamente e che non abbiano subito alcun danno, p.es. in seguito a una collisione.
- Per la pulizia del telaio del passeggino utilizzare un detergente non tossico e non abrasivo. Preparare una soluzione composta da acqua miscelata con una piccola quantità di detergente delicato e non tossico. Applicare sul telaio del passeggino con un panno umido. Non utilizzare mai detersivi o solventi forti. Le parti in tessuto devono essere lavate in lavatrice (a una temperatura massima di 30°C). Non utilizzare mai detersivi forti o candeggina.



ATTENZIONE

- Informazioni importanti da conservare.
- **AVVERTENZA!** Per evitare ogni pericolo legato agli imballaggi (attacchi, fogli di plastica, Valvola di gonfiaggio, utensili per montare il prodotto.ecc.), togliere tutti gli elementi che non fanno parte del prodotto.
- Il gioco deve essere montato da una persona adulta responsabile.
- **AVVERTENZA!** Non lasciare mai giocare i bambini senza la sorveglianza di un adulto.
- Da utilizzare con calzature chiuse.
- Si raccomanda ai genitori di verificare il posizionamento del o dei dispositivi di bloccaggio.
- Quando un adulto spinge il prodotto, posizionare i pedali in modalità libera (e se possibile in direzione bloccata) per evitare che i piedi del bambino si incastrino nei pedali.
- Quando il bambino impara a pedalare, rimuovere l'impugnatura e posizionare i pedali in modalità traino per evitare il rischio di incidenti.
- Non trainare il prodotto dietro di sé quando il bambino è seduto al suo interno.
- A garanzia della sicurezza del bambino, è vietato spingere il prodotto a una velocità superiore a 5 km/ora (correndo, su pattini, in bicicletta, ecc.).
- Se il bambino cerca di salire sul triciclo in modo scorretto, potrebbe inciampare e cadere.

Attenzione! Non scendere o salire le scale se il bambino è seduto sul prodotto.

- Prima di dedicarsi al gioco, informate i bambini circa le avvertenze, le indicazioni relative alla sicurezza e i rischi eventuali.
- Utilizzare con prudenza, al fine di evitare incidenti, cadute e collisioni.
- **AVVERTENZA!** Non utilizzare su strade pubbliche.
- Fare utilizzare da un bambino per volta su una superficie orizzontale.
- Evitare ambienti pericolosi, tipo percorsi in pendenza, strade, in prossimità di scale, di fosse, di piscine o di altri depositi d'acqua.
- Attenzione! Non scendere o salire le scale se il bambino è seduto sul prodotto.
- All'inizio di ogni sessione di gioco, verificare le condizioni del prodotto (montaggio, protezioni, parti in plastica e/o parti elettriche)
- **AVVERTENZA !** Non sollevare questo prodotto mediante l'archetto.
- Qualora si rilevi un guasto, prima di riutilizzare il prodotto, provvedere all'adeguata riparazione.
- La mancata osservanza delle disposizioni potrebbe essere causa di cadute, oscillazione o altri tipi di problemi.
- Le manipolazioni tecniche dovranno essere effettuate da un adulto.
- Qualsiasi reclamo deve essere accompagnato dalla prova d'acquisto (scontrino di cassa).



In the box

Take a minute to check the contents of your packages. If something is missing, please contact your retailer.



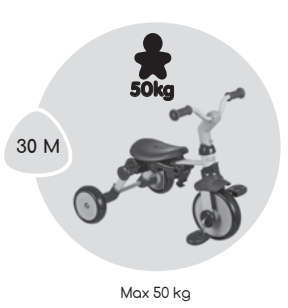
Assembly time



< 5min

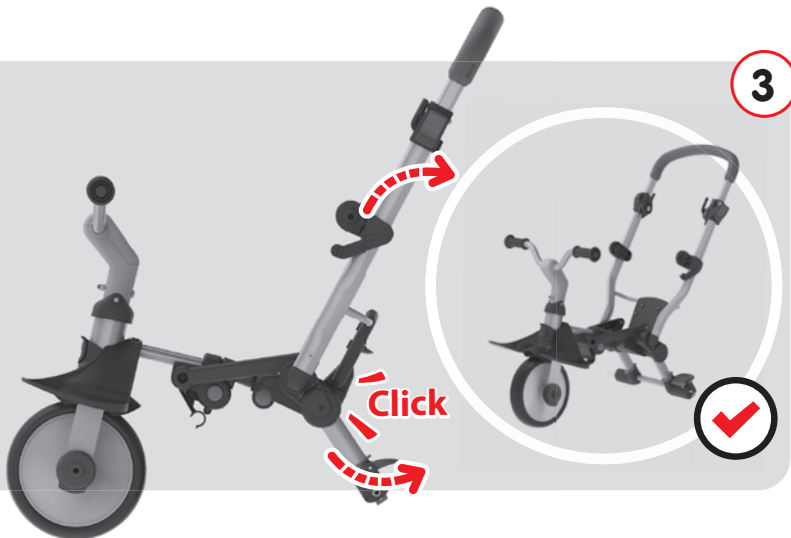
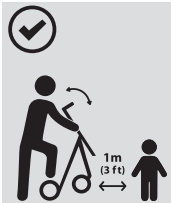
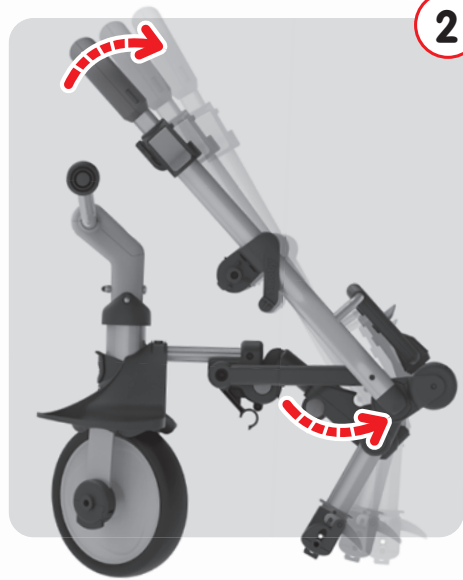
Video assembly instructions

https://fr-video.simba-dickie.com/en/france/tricycle_pliable_etiquette/



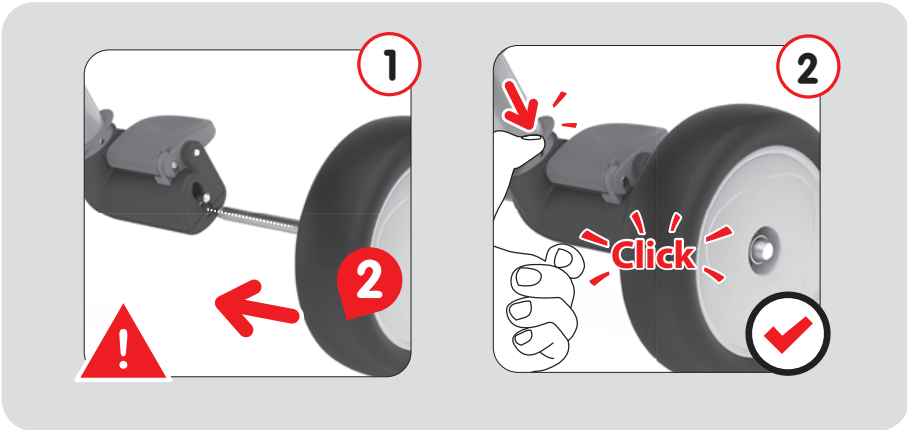
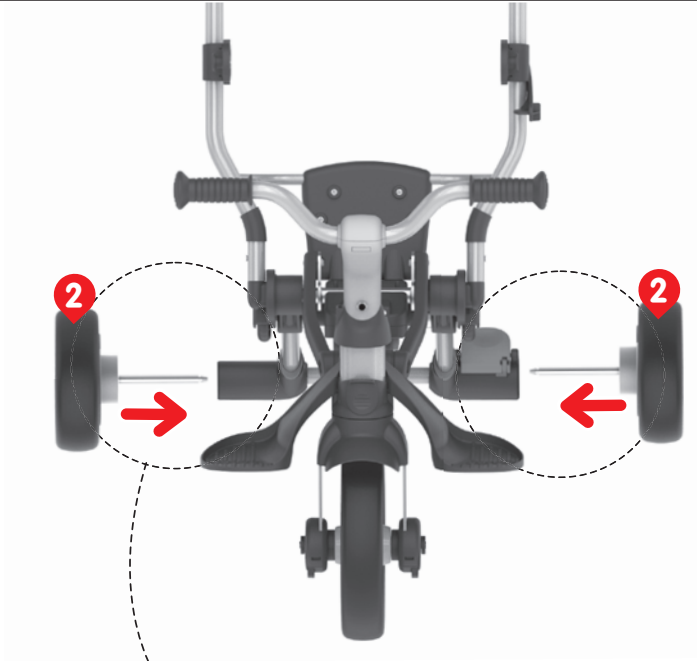


A



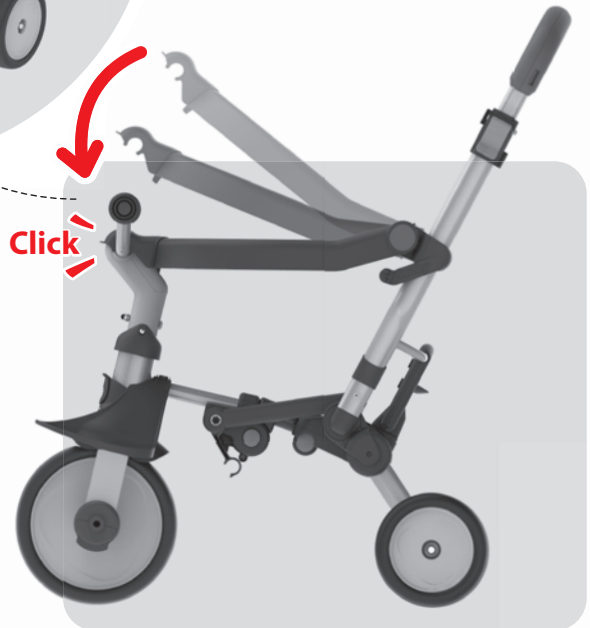
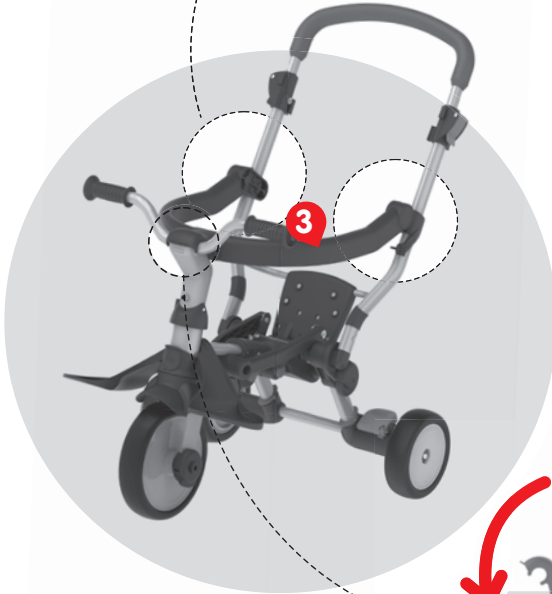
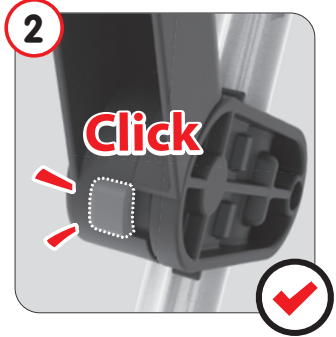
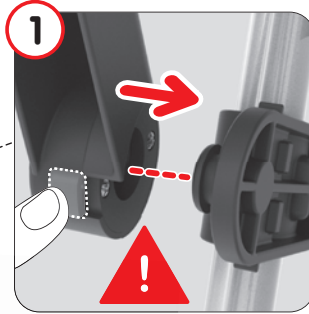


B



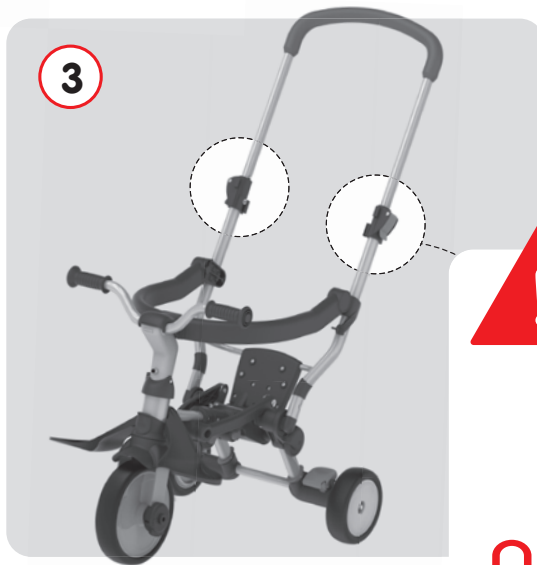
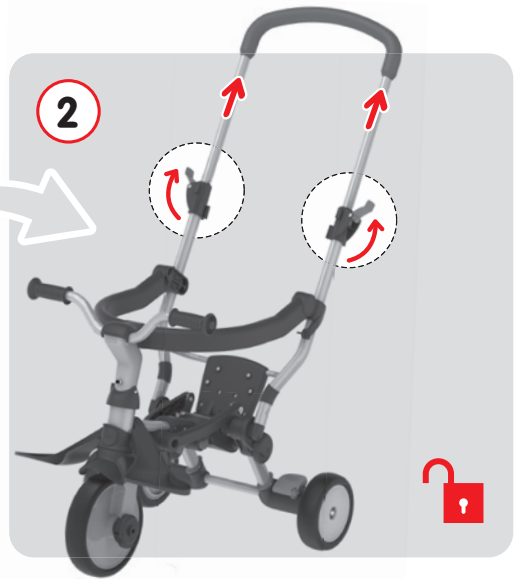


C



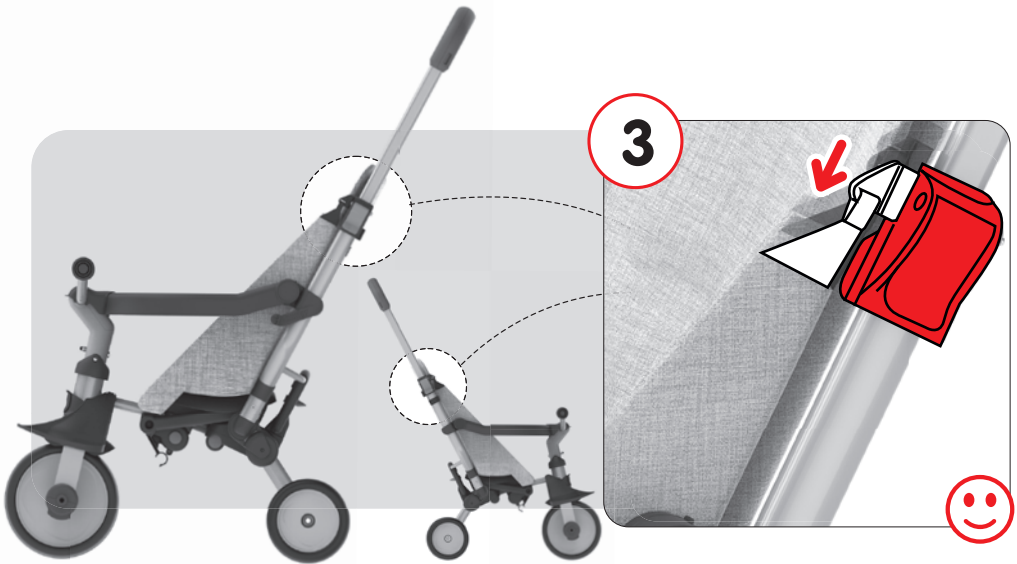
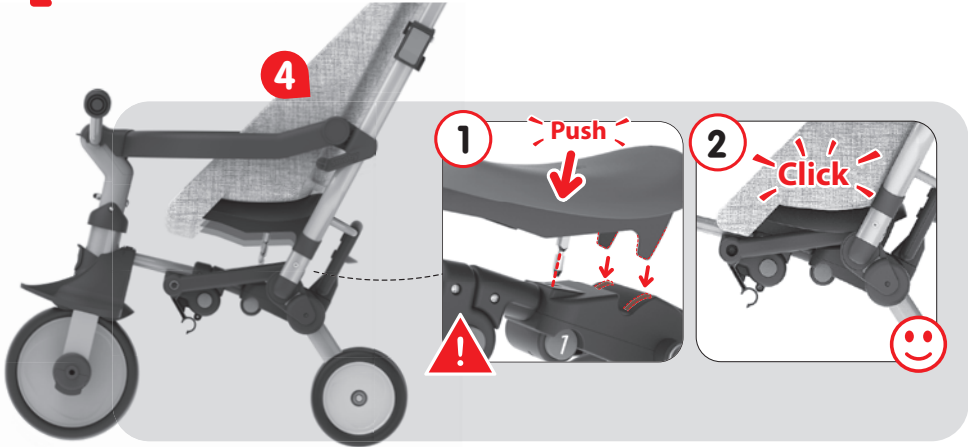


D



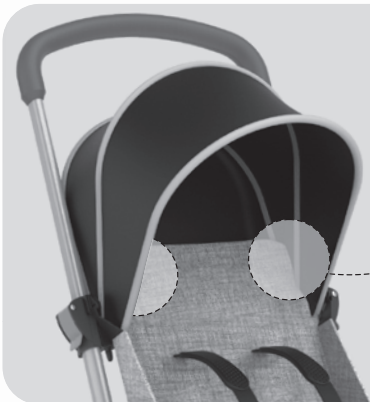
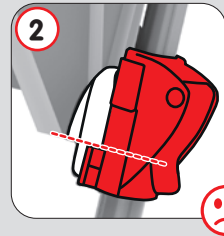
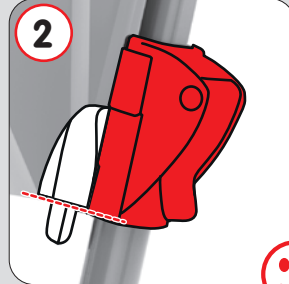
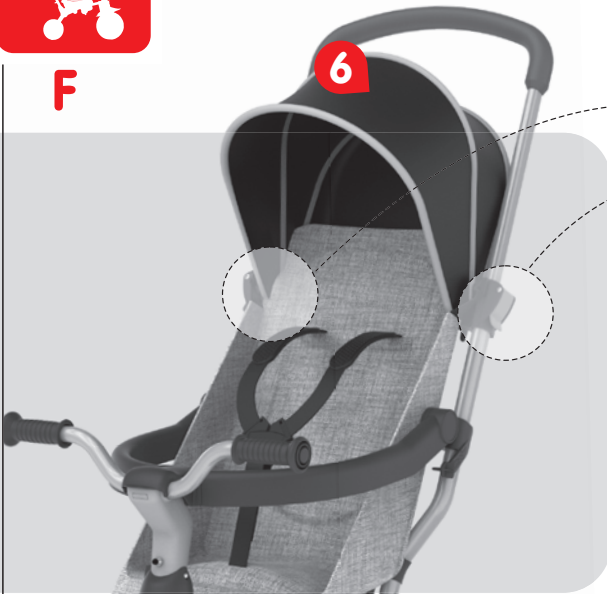


E



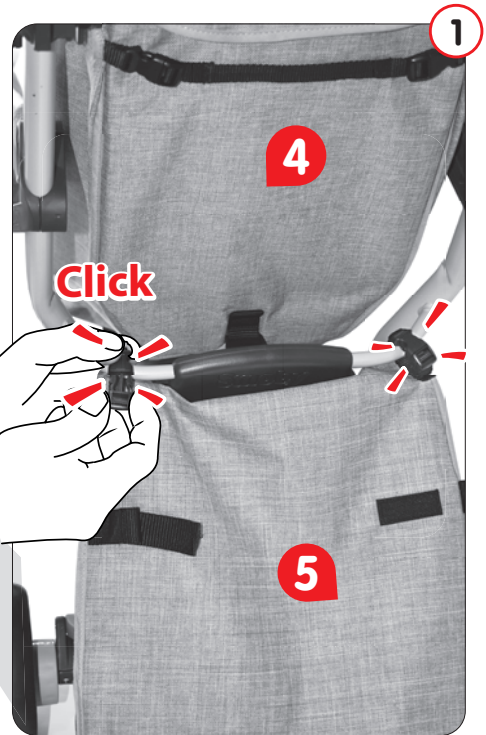
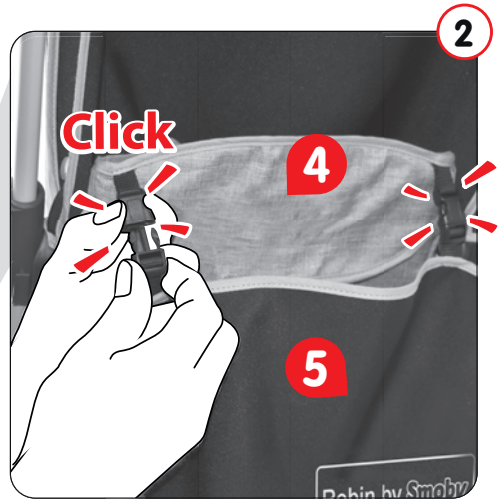


F

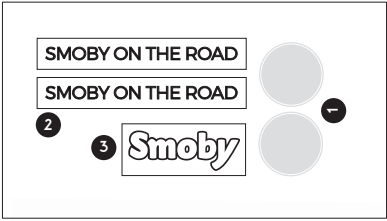


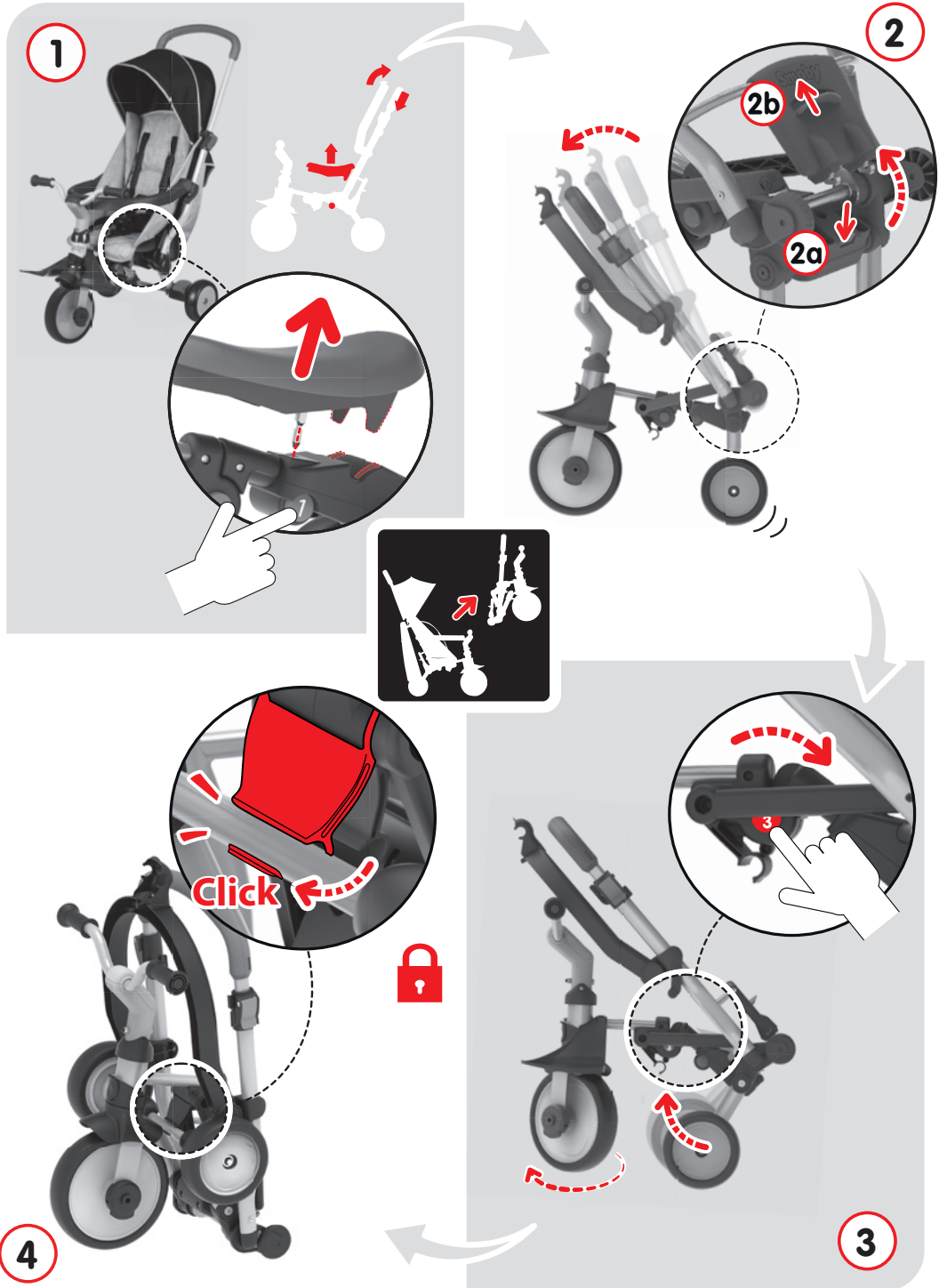


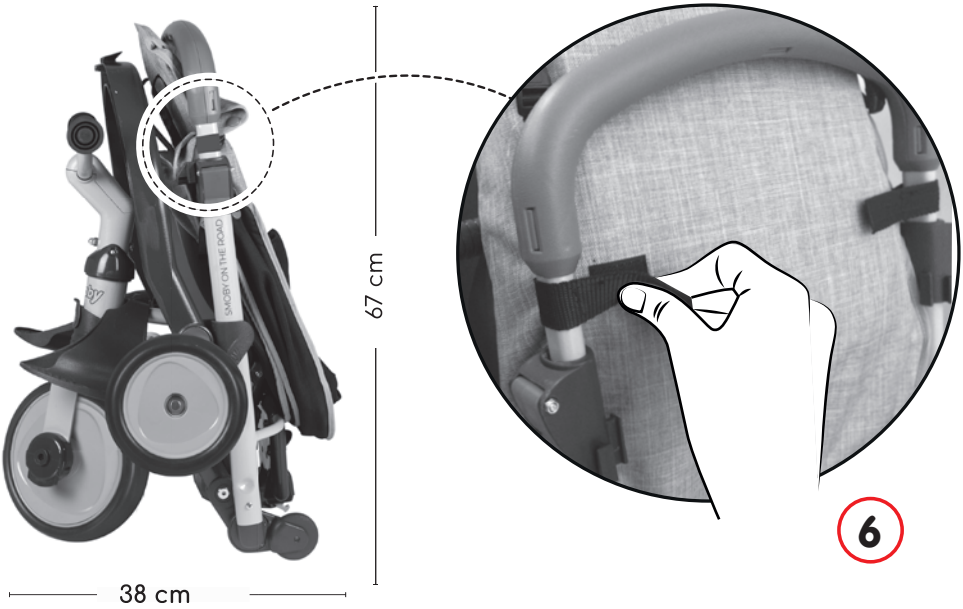
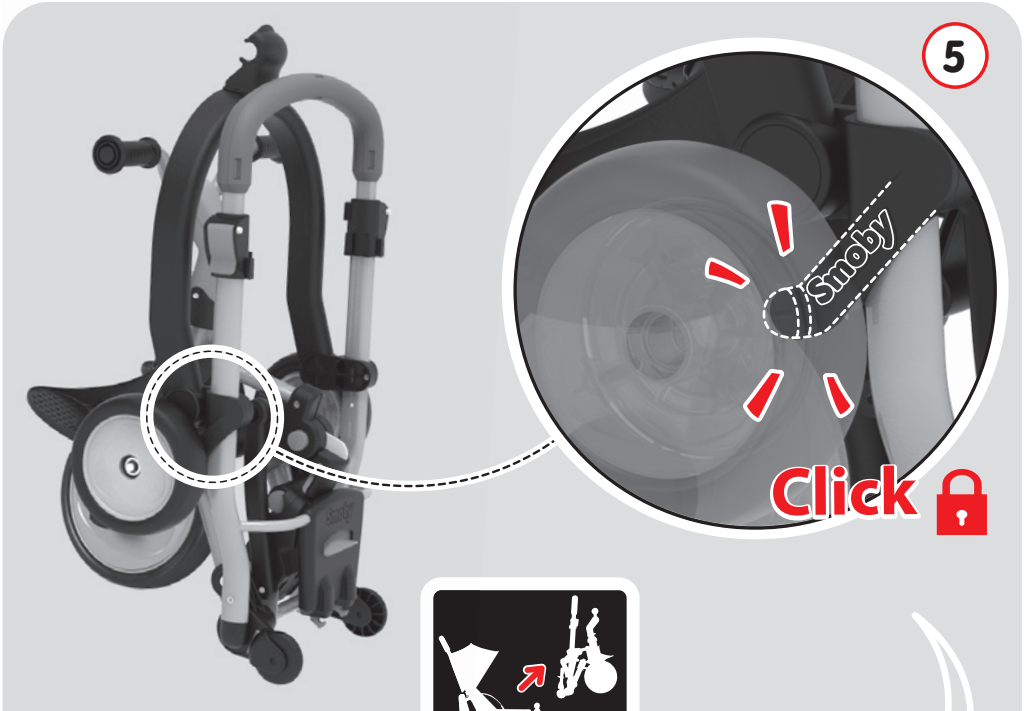
G

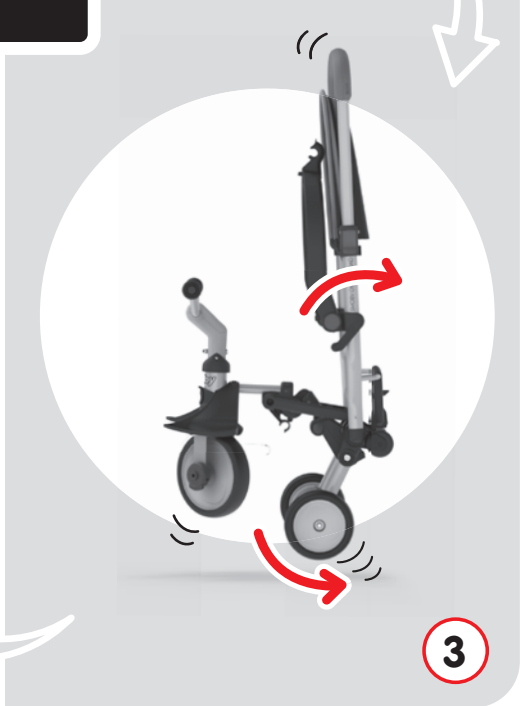


7

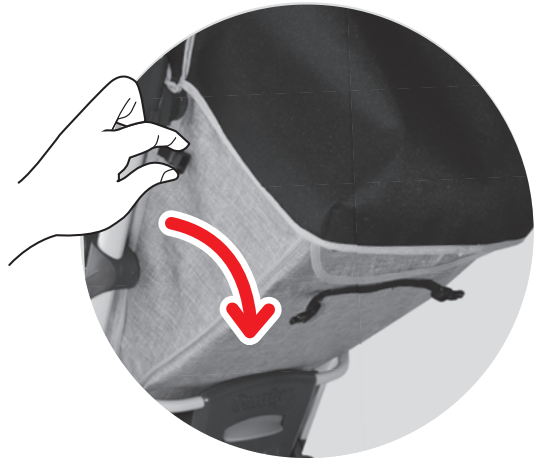














1



2



3





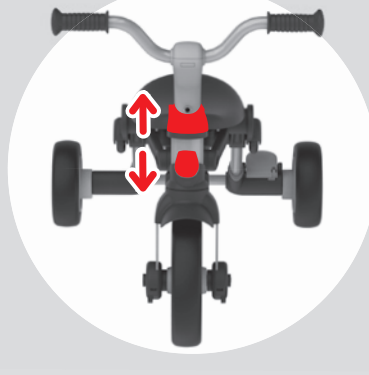
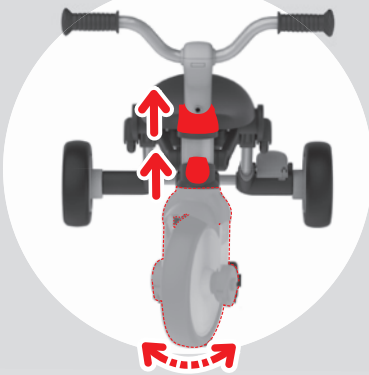
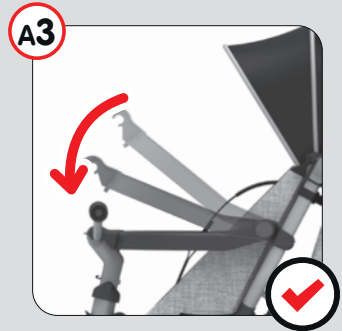
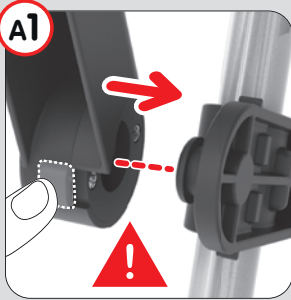
**+6M
Usage**



15L MAX.



A

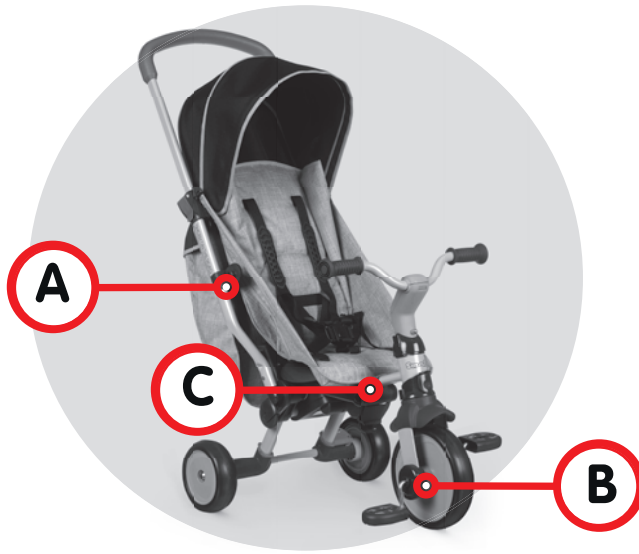




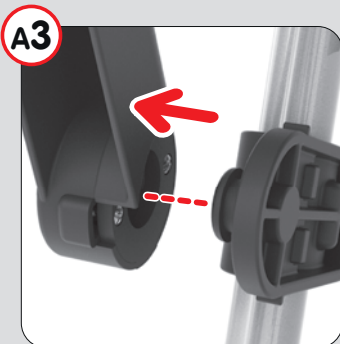
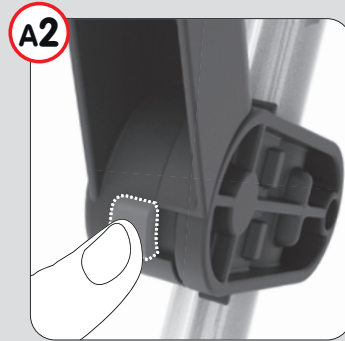
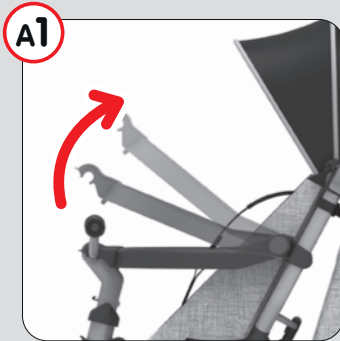
**+15M
Usage**

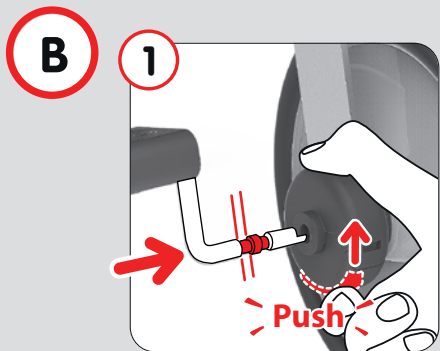


15L MAX.

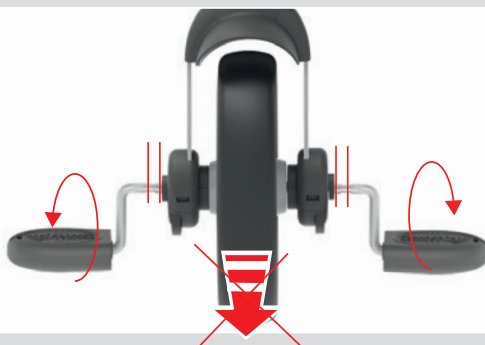
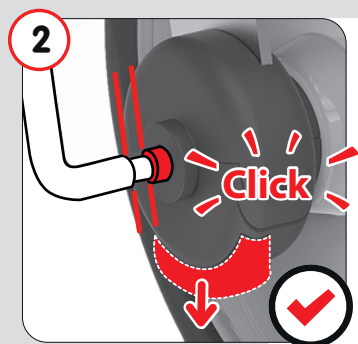


A

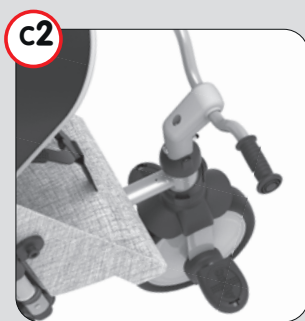
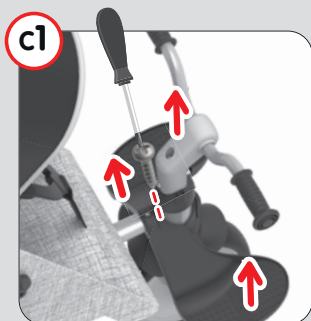


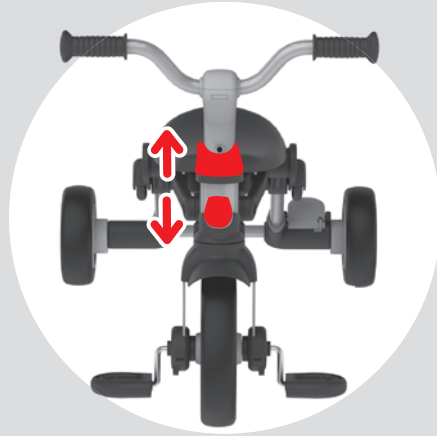
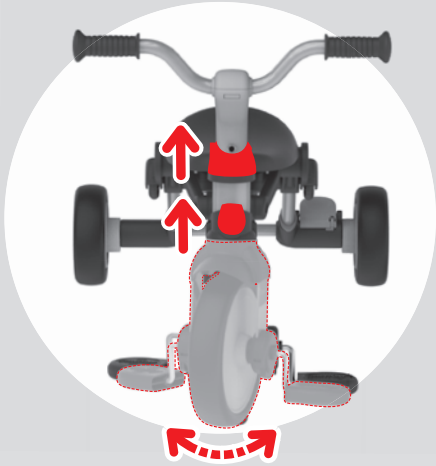


First position
FREE WHEEL



C

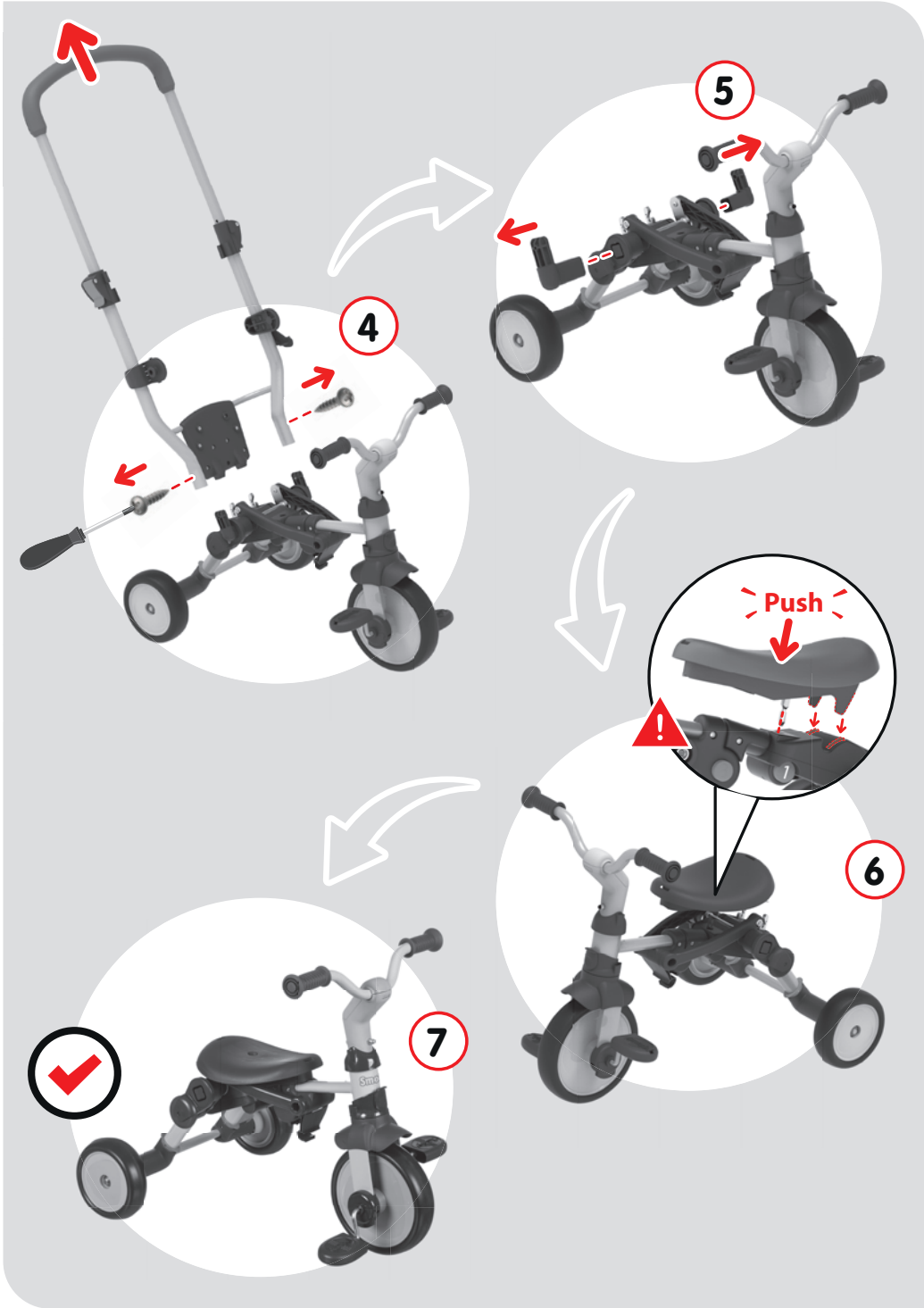


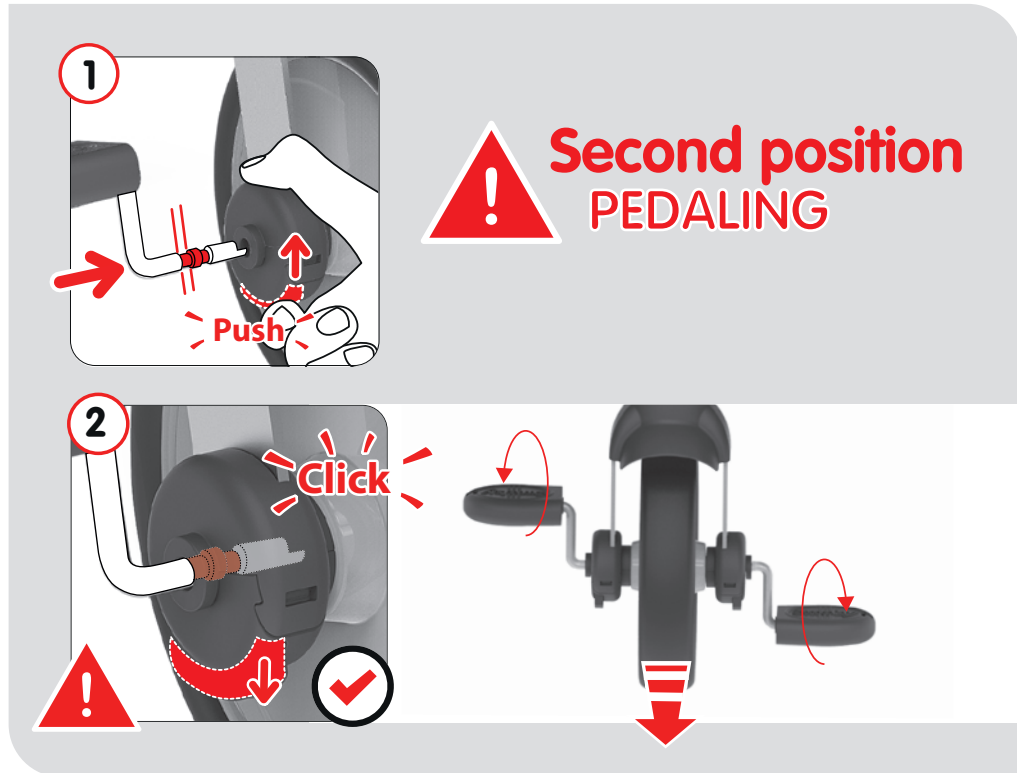
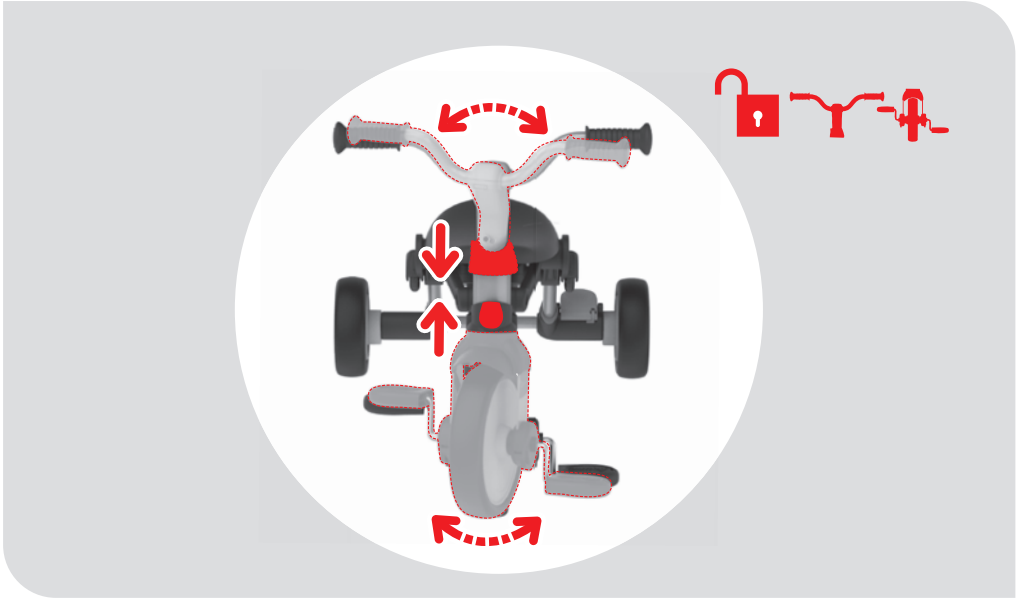




+30M
Usage









F FRANCE ONLY



ROBIN POUSSETTE - TRICYCLE

SMOBY TOYS S.A.S.

**Service après vente / After sales service : www.smoby.fr
Le Bourg Dessus - 39170 Lavans-lès-Saint-Claude / France.**

Smoby

**Assistance consommateurs à nous retourner en cas de problèmes / Consumer assistance: for any problems, return this card /
Verbraucher-Info: Für weitere Auskünfte, senden Sie diese Karte bitte an / Klantenservice: voor inlichtingen, deze kaart naar ons terugsturen/
Atención al consumidor : para cualquier información, enviar esta tarjeta. / Assistenza per il consumatore : per informazioni, rispedire la presente cartolina.**

NOM / NAME : _____

PRENOM / SURNAME : _____

RUE / STREET : _____

VILLE / TOWN : _____

CODE POSTAL / POSTAL CODE : _____

PAYS / COUNTRY : _____

N°TEL : _____

EMAIL : _____

Description du motif de la réclamation / Cause for complaint / Grund der Beanstandung / Omschrijving van de reden van de klacht / Detalle el motivo de su reclamación / Descizione del motivo del reclamo :

- Manquant / Missing / Fehlende Teile / Tekort / Faltante / Mancante.**
- Cassé / Broken / Gebrochen / Gebroken / Rotura / Rotto.**
- Commentaires / Comments / Bemerking / Opmerkingen / Comentarios / Commenti.**

Ref: _____

Couleurs/Colors: _____

N° Notice / IS Number :
03362X0 - V2

N°: N°: N°: N°: N°: N°: N°:
Qté: Qté: Qté: Qté: Qté: Qté: Qté:



Smoby

SMOBY TOYS SAS

REF.: 741300

Follow us on:

