

ATTENTION

Né pas utiliser de colle ou de peinture à proximité d'une flamme nue, et éviter la pièce de temps en temps.
 Pour retirer les pièces hors du cadre, utiliser des ciseaux adaptés pour marquer la plastique en accord avec un cutter ou une lime.
 Voir la fin de cette colonne pour la signification des symboles.
 Nicht Kleben/Anmalen gleich neben dem offenen Feuer.

ZUR BEACHTUNG

Kleben und Malen nicht nahe vom offenen Feuer verwenden und das Feuer von Zeit zu Zeit zu Beifügen öffnen.
 Zum Abschneiden der Teile vom Verbundstück eine Modellierschere verwenden und die überschüssigen Plastikteile mit einem Messer oder einer Feile beseitigen.
 Die Bedeutung der Symbole finden Sie unten in dieser Spalte.
 Nach dem Zusammenbau des Modells, können einzelne Teile übrig bleiben.

УВАГА

При використанні клею та фарб всі роботи проводите подаль від джерела вогню у приміщенні, що добре провітрюється.
 Деталі відкривайте від пластику за допомогою спеціальних щипців.
 Замість об'ємної лінійки зручно застосувати долото чи наждачний папір. Вивіряючи деталі виконуйте згідно зі схемою. Для зручності подальшої роботи позначте мішалкою.

ATTENZIONE

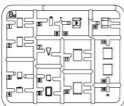
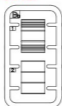
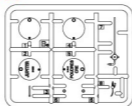
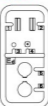
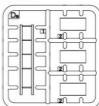
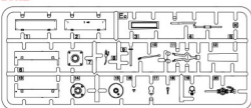
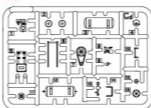
Non usare colla o vernice vicino a fiamme scoperte, e aprire le finestre o i finestrini in stanze ben ventilate.
 Quando si staccano parti del modello, usare forbici da modellismo e levigare la plastica in eccesso con un coltello o una lima.
 Vedere in fondo a questa colonna per il signifi-
 cato degli simboli.
 Dopo l'assemblaggio possono rimanere parti inutilizzate.

ВНИМАНИЕ

При использовании клея и красок все работы проводите в хорошо проветриваемом помещении вдали от источников огня.
 Детали отделяйте от литых масс или друг от друга с помощью специальных щипцов.
 Заместить объемную линейку можно с помощью наждачки и наждачной бумаги.
 Проверку изделий проводить согласно схеме сборки.
 Для удобства сборки каждую деталь обозначайте маркером.
 После сборки могут остаться неиспользованные детали.

CAUTION

When you use glue or paint, do not use near open flame, and use well ventilated rooms.
 When you take parts off from the runner frame, use modeling scissors or cutter.
 See the bottom of this column for the meaning of symbols.
 Extra details can remain after assembling of the kit.

PARTS
Bc x2

Bb x2

Be

CLEAR PARTS

Da x2

Ec x2

Cd

PE
PHOTOETCHED
PARTS (M-107)

x2

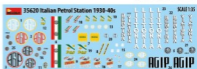
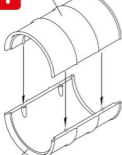
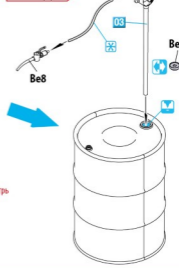
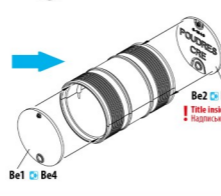
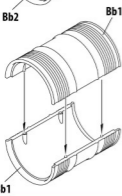
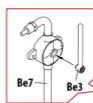
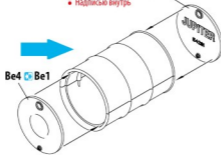
MAKE 2x2x
 2 TEILE PERTZIGEN
 EFFETUEREN 2 PIECES
 FAIRE DEUX PIÈCES
 TEE 2 PZK.
 GOR DVA ST
 ПОЛЮЧИТЬ ДВА ПРА
 КЛЮЧАТЫХ ПАРЫ

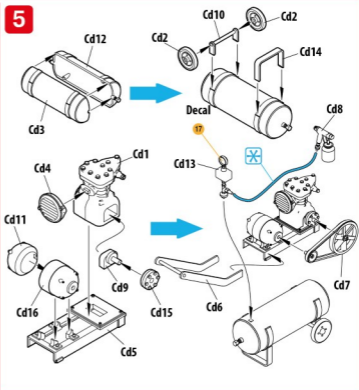
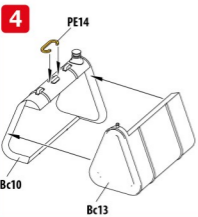
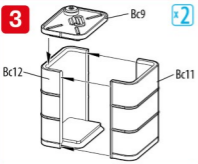
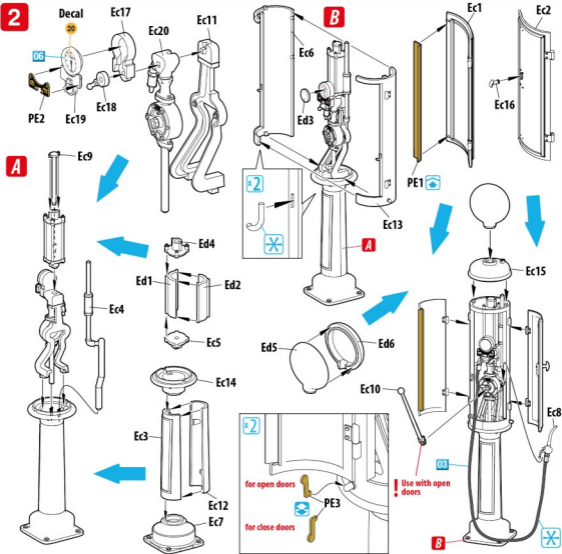
OPTIONAL
 NACH BELIEBEN
 FACILITATIF
 FACILITATIVO
 VALIKUMANKARAINEN
 VALIKAR
 AVLAGSNA
 OTPEZAT'LY
 ВУПРАТНІ

REMOVE
 ENTFERNEN
 RETIRER
 SEPARARE
 POISTA
 AVLAGSNA
 ОТРЕЗАТЬ
 ВУПРАТНІ

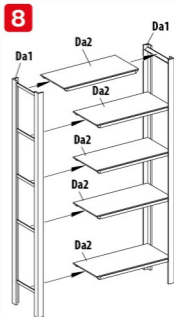
BEND
 BITTE BEUGEN
 PLIER S'IL VOUS PLAIT
 PIEGARE
 TAITA
 БОЖКА
 ВЫГНУТЬ
 ВУГНУТИ

SCRATCHBUILD
 AM MEISTEN ZU MACHEN
 FAIRE LE PLUS
 RENDITI
 TEE TISE
 GOR DIG SLAVLY
 СДЕЛАТЬ САМОМУ
 ЗРОБИТИ САМОМУ

Decal Sheet

INSTRUCTIONS
1
Bb2

! Title inside
Надпись внутри




INSTRUCTIONS



POSTERS & SIGNS



PAINTING & MARKINGS




COLOR CHART

Nº	Color	Vallejo	Mr. Color	AK RC	Mission Models	AMMO MIG	Tamiya	Color name
01	Yellow	71.078	C-004	RC-007	MMP-041	A.MIG-0125	XF-03	Yellow
02	Red	71.003	C-003	RC-006	MMP-003	A.MIG-0049	XF-07	Red
03	Black	71.057	C-033	RC-001	MMP-047	A.MIG-0046	XF-01	Black
04	Tire Black	71.251	C-137	RC-022	MMP-040	A.MIG-0033	XF-85	Tire Black
05	Aluminium	71.062	C-090	RC-020	MMM-008	A.MIG-0194	XF-16	Aluminium
06	White	71.001	C-062	RC-004	MMP-001	A.MIG-0050	XF-02	White
07	Ochre	70.913	C-019	KC-059	MMP-011	A.MIG-0010	XF-59	Ochre
08	Green	71.095	C-136	RC-047	MMP-009	A.MIG-0060	XF-05	Green
09	Azure Blue	71.108	C-115	RC-256	MMP-055	A.MIG-0210	XF-25	Azure Blue
10	Olive Green	71.007	C-038	RC-023	MMP-025	A.MIG-0081	XF-62	Olive Green
11	Dark Blue	71.266	C-005	RC-036	MMP-065	A.MIG-0103	XF-17	Dark Blue
12	Dark Grey	71.055	C-032	RC 057	MMP-074	A.MIG-0235	XF-22	Dark Grey
13	Blue	71.089	C-005	RC-036	MMP-065	A.MIG-0086	XF-17	Blue
14	Brass	70.801	C-219	AK-460	MMM-009	A.MIG-0197	X-12	Brass