

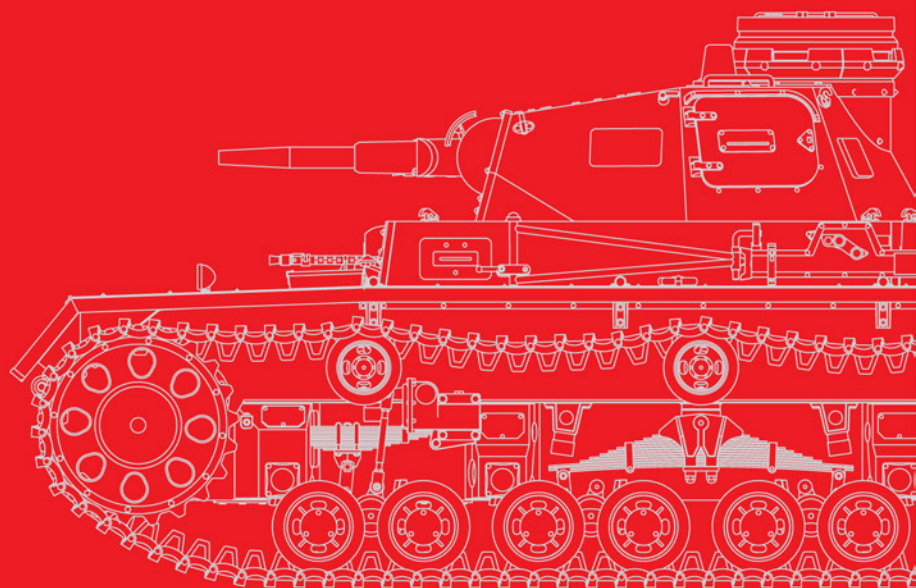
Pz.Kpfw. III Ausf.C

35166

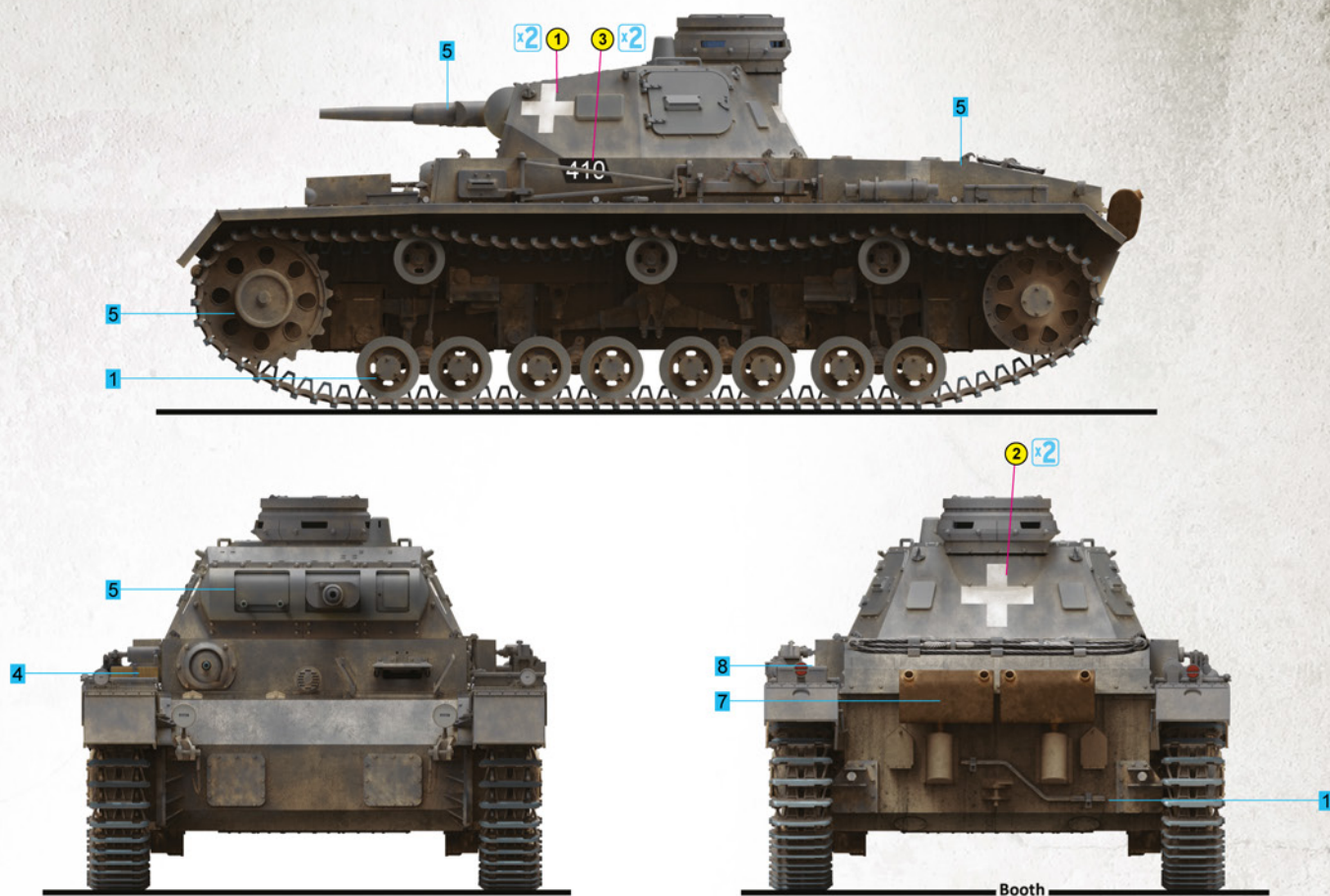


GENERAL INSTRUCTION

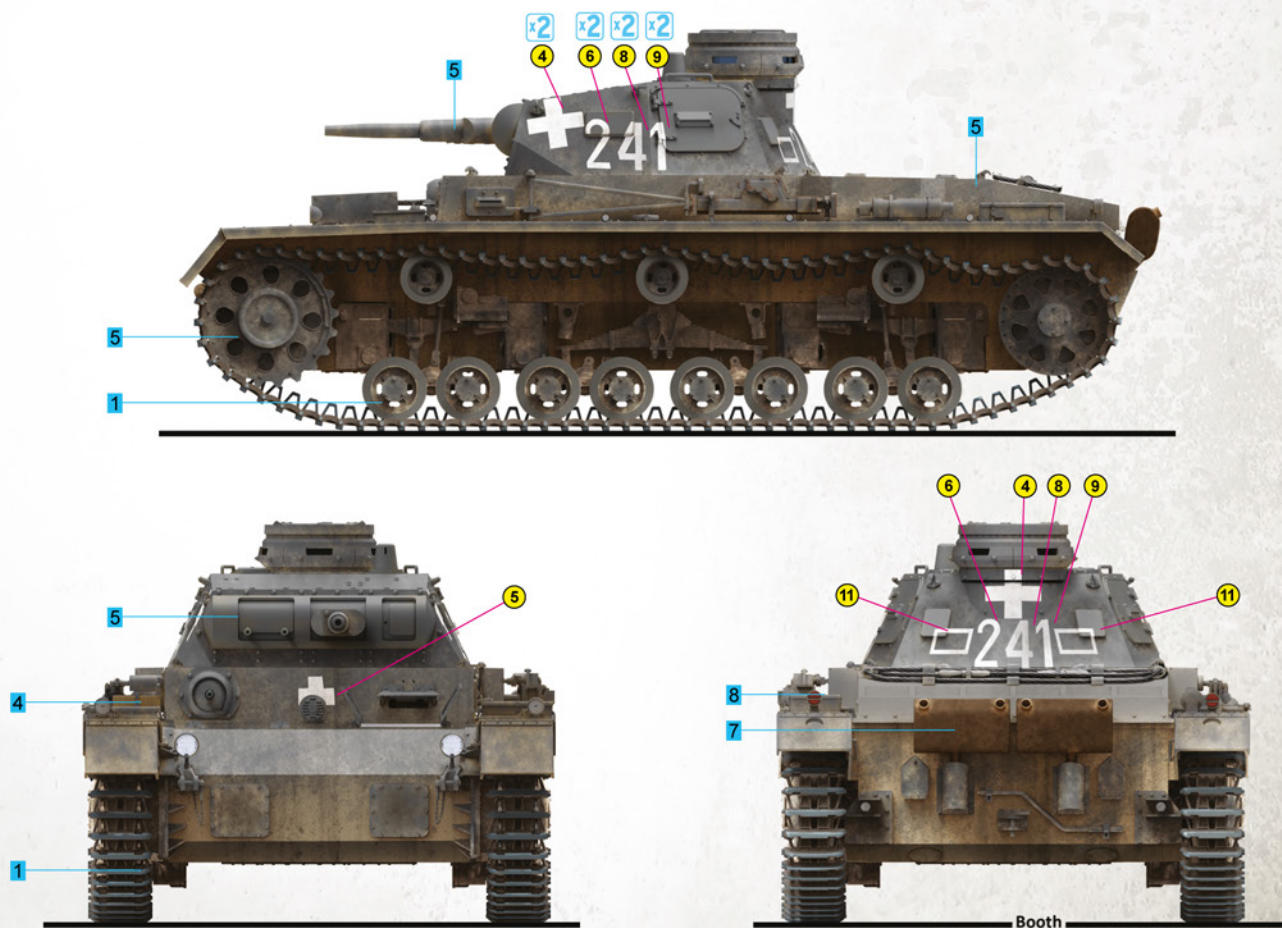
- HIGHLY DETAILED MODEL
- TOTAL DETAILS 1171
- 1108 PLASTIC PARTS
- 63 PE PARTS
- 11 CLEAR PLASTIC PARTS
- DECALS SHEET FOR 6 OPTIONS
- FULL-COLOUR INSTRUCTION
- WORKABLE CHASSIS
- WORKABLE TRACK LINK
- FULLY DETAILED INTERIOR OF TURRET
- CREWS VISION PERISCOPES WITH CLEAR PLASTIC PARTS
- ALL HATCHES CAN BE ASSEMBLED OPENED OR CLOSED



1 Pz.Kpfw. III Ausf. C from the 1st Panzer division. Poland, September 1939.
 Pz.Kpfw. III Ausf. C из состава 1-й танковой дивизии вермахта. Польша, сентябрь 1939 г.



2 Pz.Kpfw. III Ausf. C from the 1st Battalion of the 1st Tank Regiment 1st Panzer division. Poland, September 1939.
 Pz.Kpfw. III Ausf. C из состава 1-го батальона 1-го танкового полка 1-й танковой дивизии вермахта. Польша, сентябрь 1939 г.



MiniART : 35166



The third vehicle in the development series, the Ausf C, was yet another attempt to improve the design of the suspension.

The Ausf C still had eight road wheels on each side, with the first and last pairs on a short leaf spring, mounted parallel to the ground. The second and third pairs were supported by a longer leaf-spring assembly. Also featured were a servo-operated epicyclic clutch, brake steering and a new design for the drive sprocket and idler.

By 20 January 1938 there were only twenty-three Pz Kpfw III in the total Army Inventory. But this number had increased to forty-two by the end of March 1938. The Ausf C saw action only in Poland and was withdrawn from Panzer regiments in February 1940, before the start of the campaign in the West.

Следующим танком в развитии серии Т-3 стал Ausf C, в котором несколько изменены подвеска, система выхлопа и планетарный механизм поворота.

Подвеска Ausf C имела восемь малых опорных катков с каждого борта, которые были скомпонованы в три тележки — крайние по два катка и среднюю из четырёх катков, по-прежнему подвешенных на листовых рессорах, а крайние тележки на амортизаторах. Кроме этого, были усовершенствованы агрегаты силовой установки, тормоз рулевого управления, новый дизайн ведущего колеса и натяжного катка.

К 20 января 1938 года насчитывалось только 23 танка Pz Kpfw III во всей Армии. Но это число возросло до сорока двух к концу марта 1938 года. Танки участвовали в Польской кампании и были выведены из боевого состава в феврале 1940, перед началом Западной кампании.

Technical characteristics Panzerkampfwagen III Ausf C (Sd Kfz 141)	
Manufacturer:	Daimler-Benz
Release time:	1939–1943
Crew:	5 (commander, gunner, loader, driver, radio operator/bow machine-gunner)
Weight:	16.0 tonnes
Length, mm:	5850
Width, mm:	2820
Height, mm:	2420
Engine:	Maybach HL 108TR
Engine power:	250 hp
Maximum speed:	65 km/h
Maximum range:	165 km
Radio:	Fug 5
Armour (mm):	5–15 mm
Armament	
Gun:	1 × 37-мм KwK 36
Machine gun:	3 × 7,92-мм MG-34

Технические характеристики Panzerkampfwagen III Ausf C (Sd Kfz 141)	
Завод-изготовитель:	Daimler-Benz
Время выпуска:	1939–1943
Экипаж:	5 (командир, наводчик, заряжающий, водитель, радист)
Боевая масса:	16.0 tonnes
Длина, мм:	5850
Ширина, мм:	2820
Высота, мм:	2420
Двигатель:	Maybach HL 108TR
Максимальная мощность:	250 л.с.
Максимальная скорость:	65 км/ч
Запас хода по шоссе, км:	165 км
Радиостанция:	Fug 5
Броня (мм):	5–15 mm
Вооружение	
Пушка:	1 × 37-мм KwK 36
Пулеметы:	3 × 7,92-мм MG-34



MAKE 2PCS
2 TEILE FERTIGEN
EFFETUER 2 PIECES
FARE DUE PEZZI
TEE 2 KPL
GÖR 2 ST
ПОВТОРИТЬ ДВА РАЗА
КІЛЬКІСТЬ РАЗІВ



DO NOT CEMENT
NICHT KLEBEN
NE PAS COLLER
NON INCOLLARE
EILIMÄÄ
LIMMAEJ
НЕ ИСПОЛЬЗОВАТЬ КЛЕЙ
НЕ КЛЕПТИ



OPTIONAL
NACH BELIEBEN
FACULTATIF
FACOLTATIVO
VALINNANVARAINEN
VALBAR
ВАРИАНТЫ
ВАРИАНТИ



OPEN HOLE
OFFEN
FAIRE UN TROU
FORO APERTO
AVAA REIKÄ
OPNA Hålet
СДЕЛАТЬ ОТВЕРСТИЕ
ЗРОБИТИ ОТВІР



REMOVE
ENTFERNEN
SEPARARE
SEPARARE
POISTA
AVLAGSNA
ОТРЕЗАТЬ
ВІДРІЗАТИ



BEND
BITTE BIEGEN
PLIER S'IL VOUS PLAÎT
PIEGARE
TAIJA
BÖKA
ВЫГНУТЬ
ВИГНУТИ

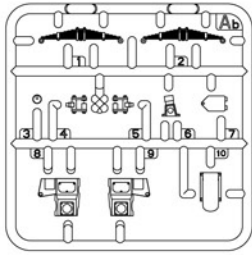


SCRATCHBUILD
AM MEISTEN ZU MACHEN
FAIRE LE PLUS
RENDITI
TEE ITSE
GÖR DIG SJÄLV
СДЕЛАТЬ САМОМУ
ЗРОБИТИ САМОМУ

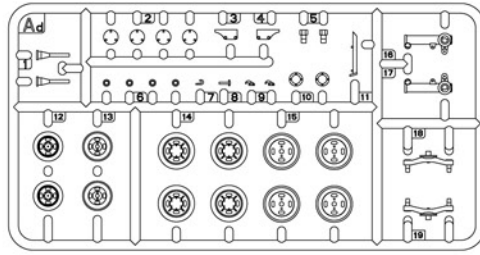


PARTS NOT FOR USE
TEILE WERDEN NICHT
VERWENDET
NEST PAS UTILISÉ
PARTI NON PER L'USO
OSIA EI KÄYTTÄ
INTE FÖR ANVÄNDNING
НЕ ВКОРИСТОВУЄТЬСЯ
НЕ ВИКОРИСТОВУЄТЬСЯ

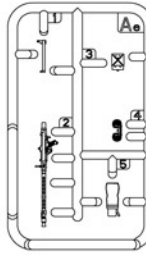
Ab x4



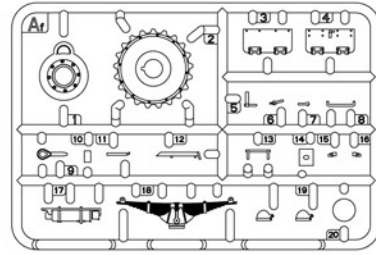
Ad x4



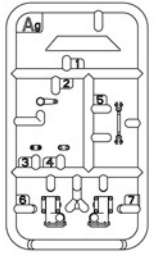
Ae x3



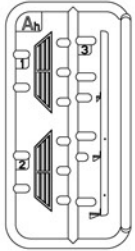
Af x2



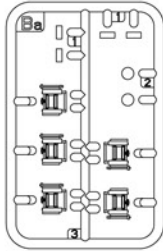
Ag x4



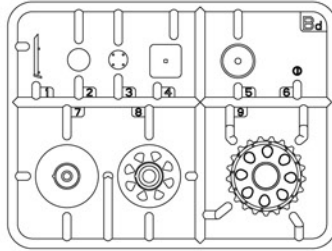
Ah



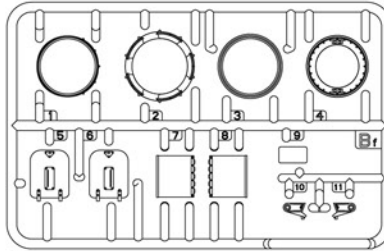
Ba



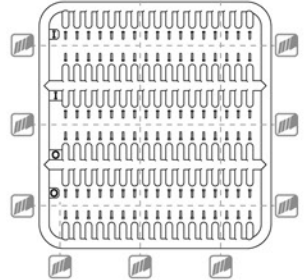
Bd x2



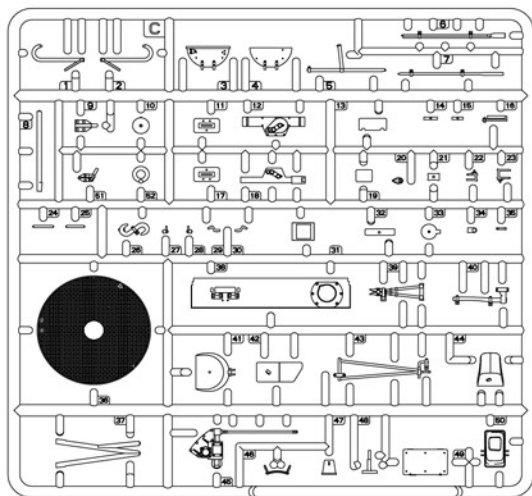
Bf



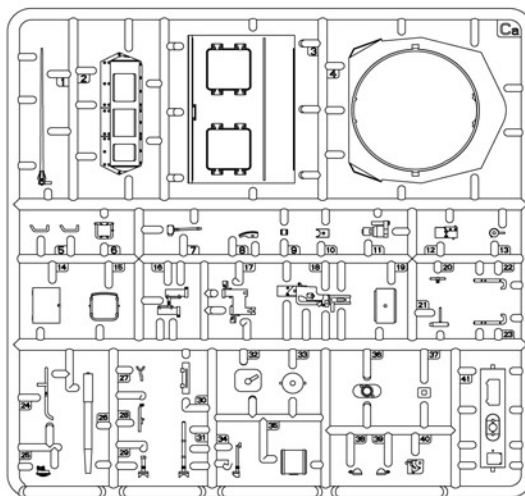
L x4



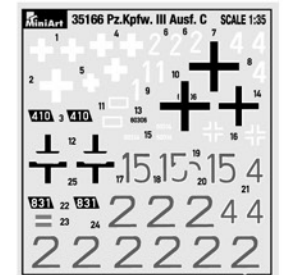
C



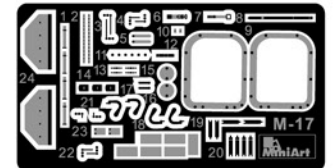
Ca



Decal/Деколь



PE

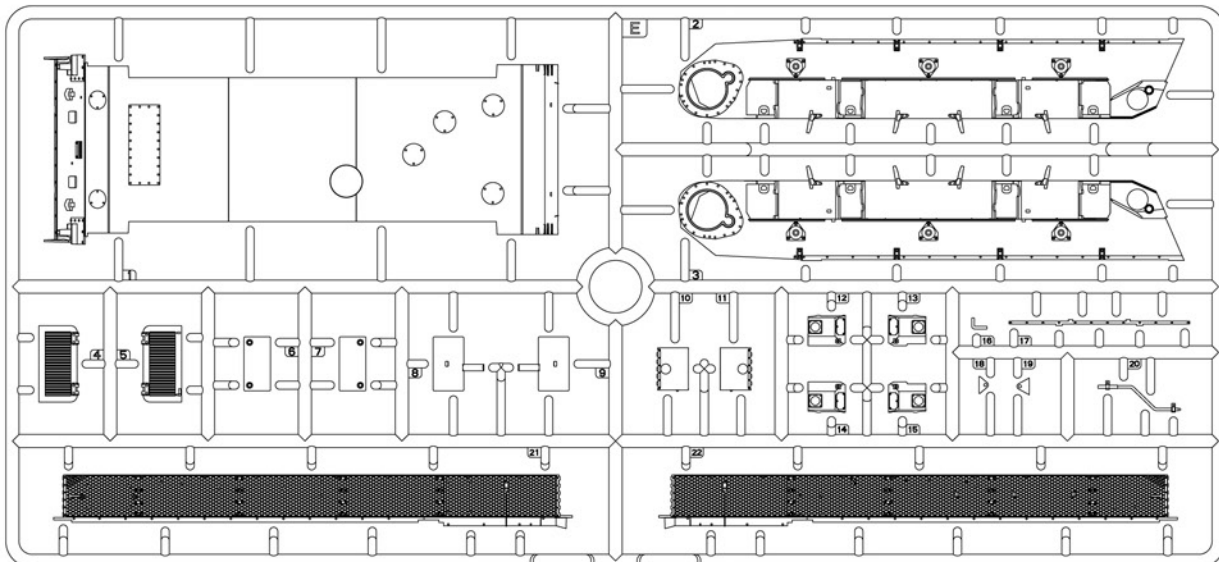


K x18

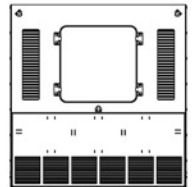
J



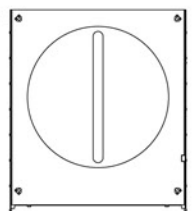
E



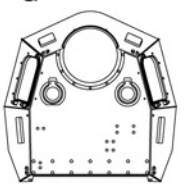
H

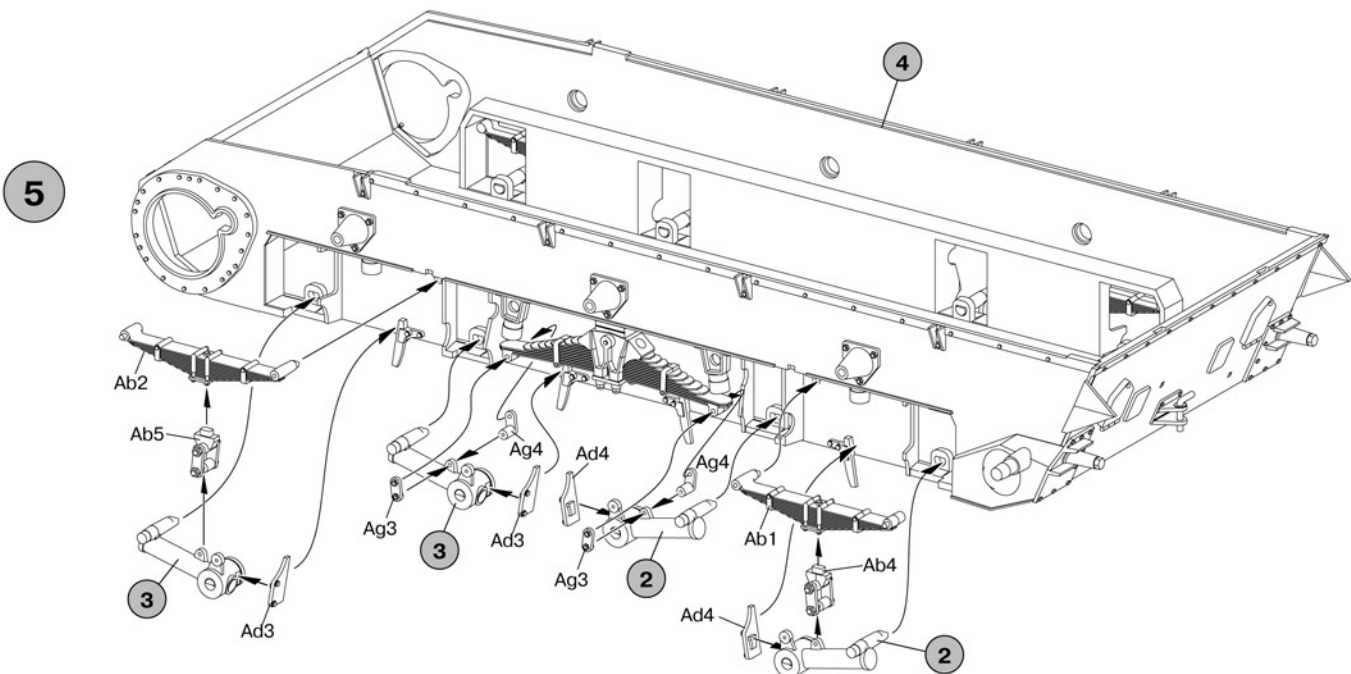
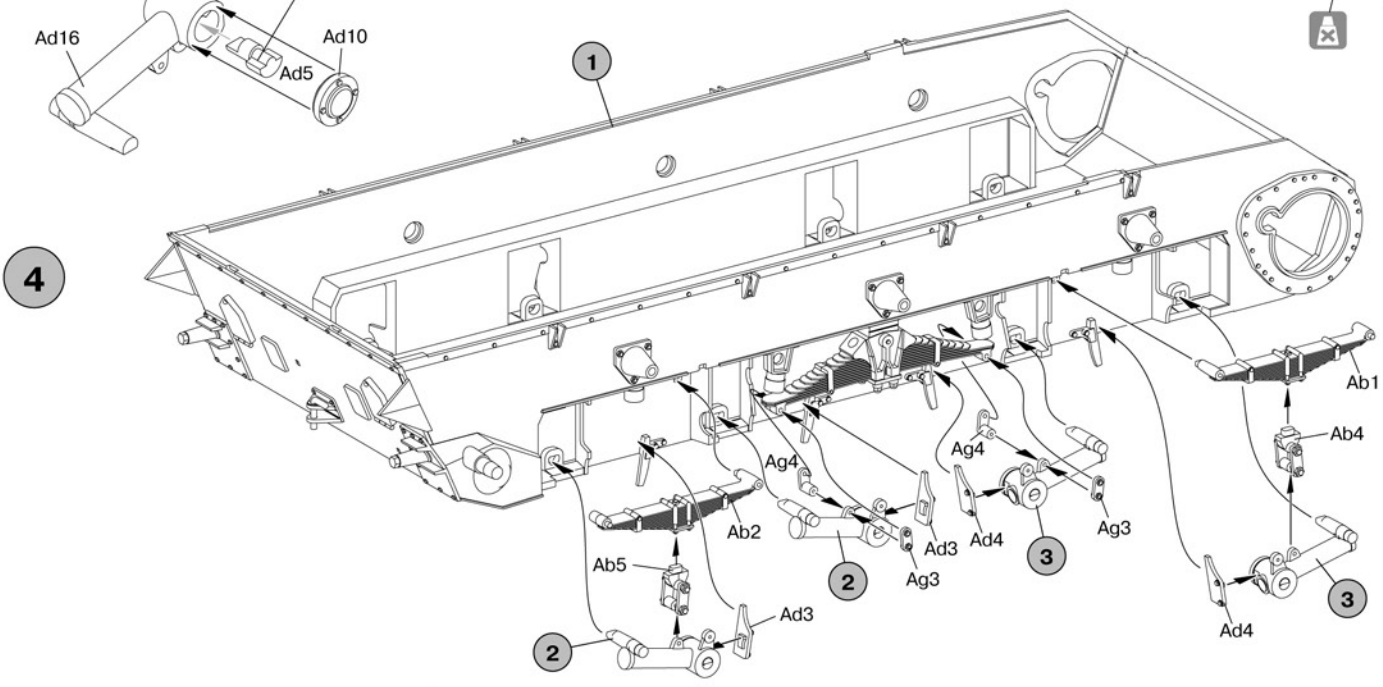
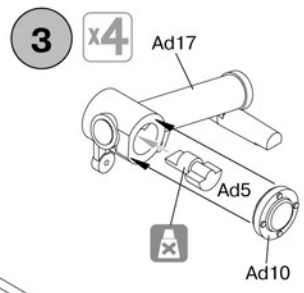
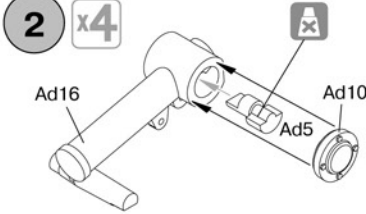
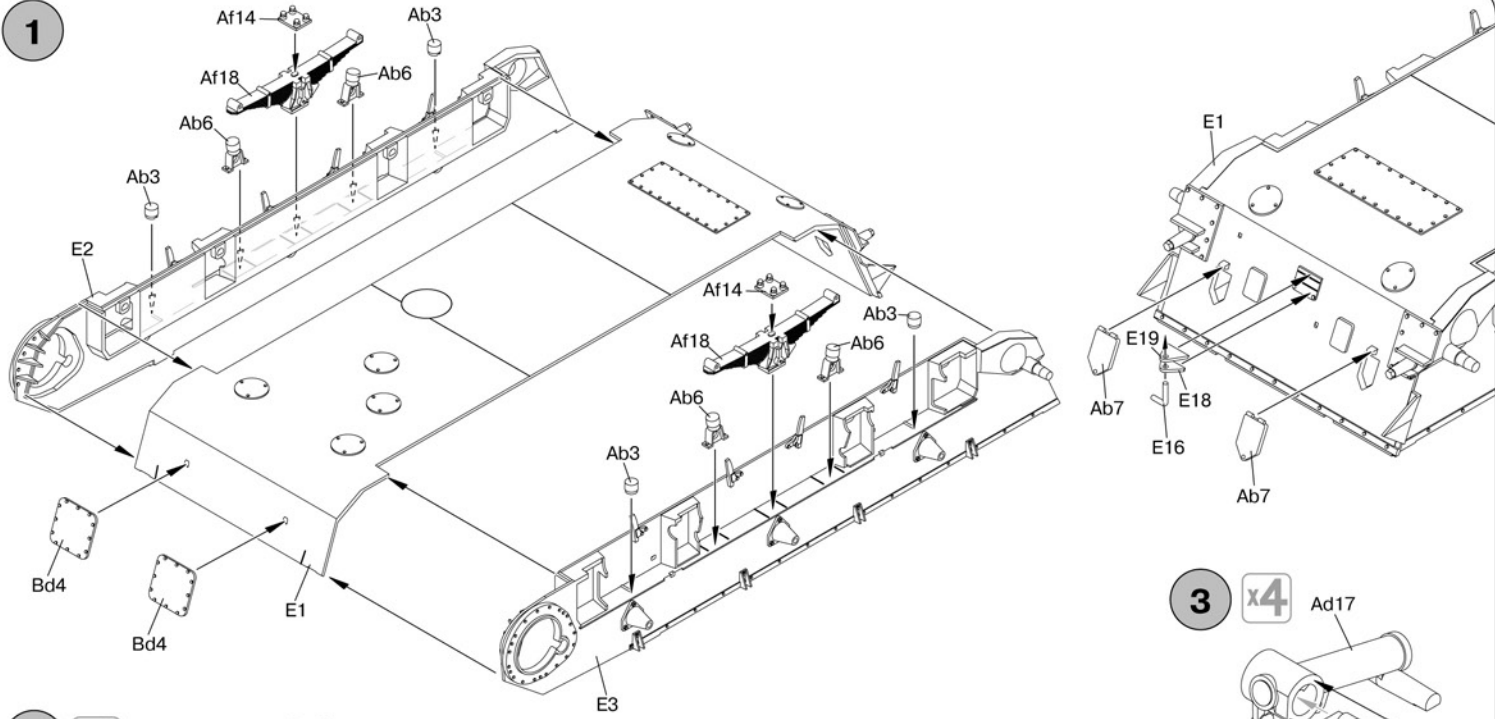


F

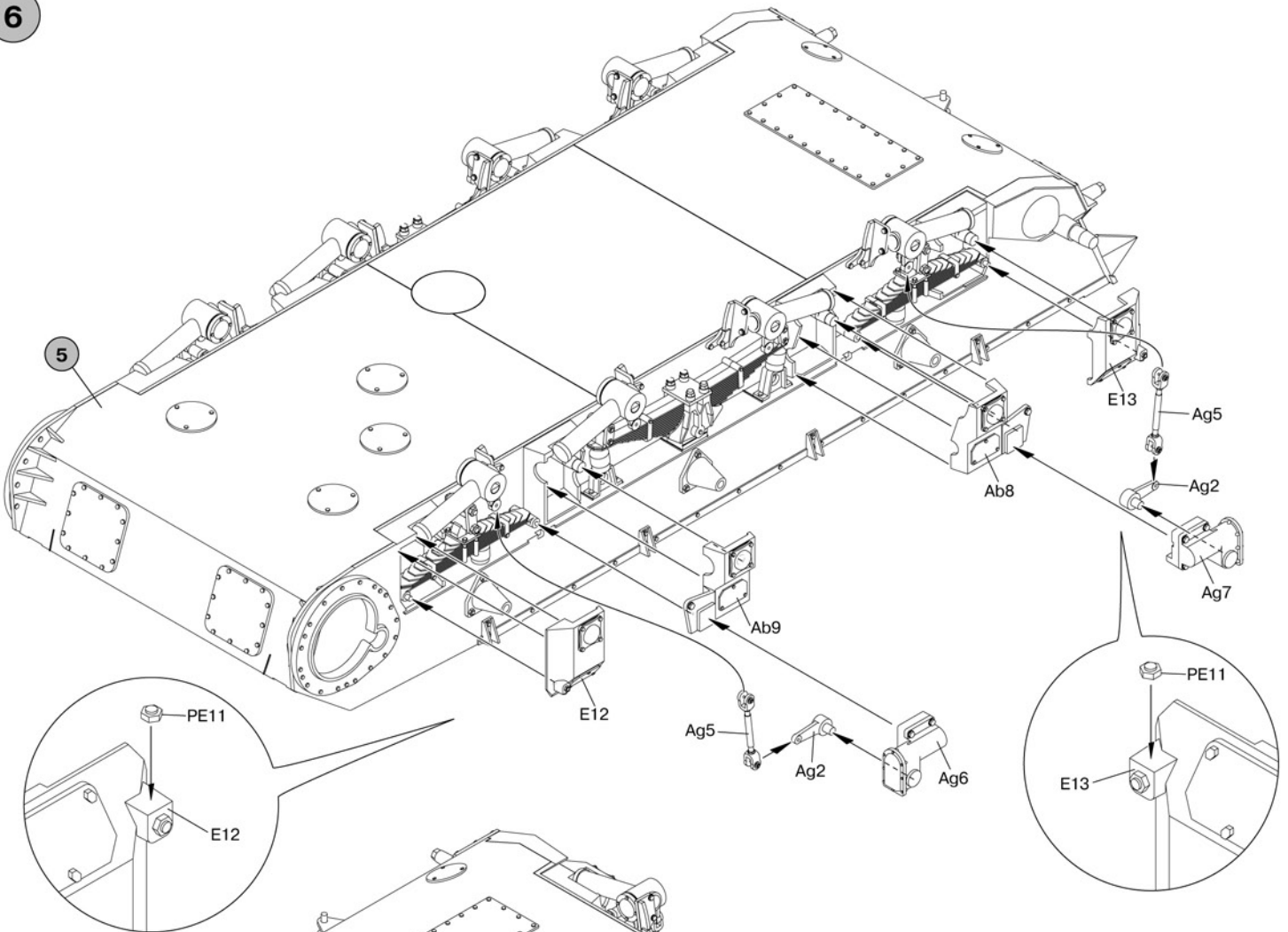


G

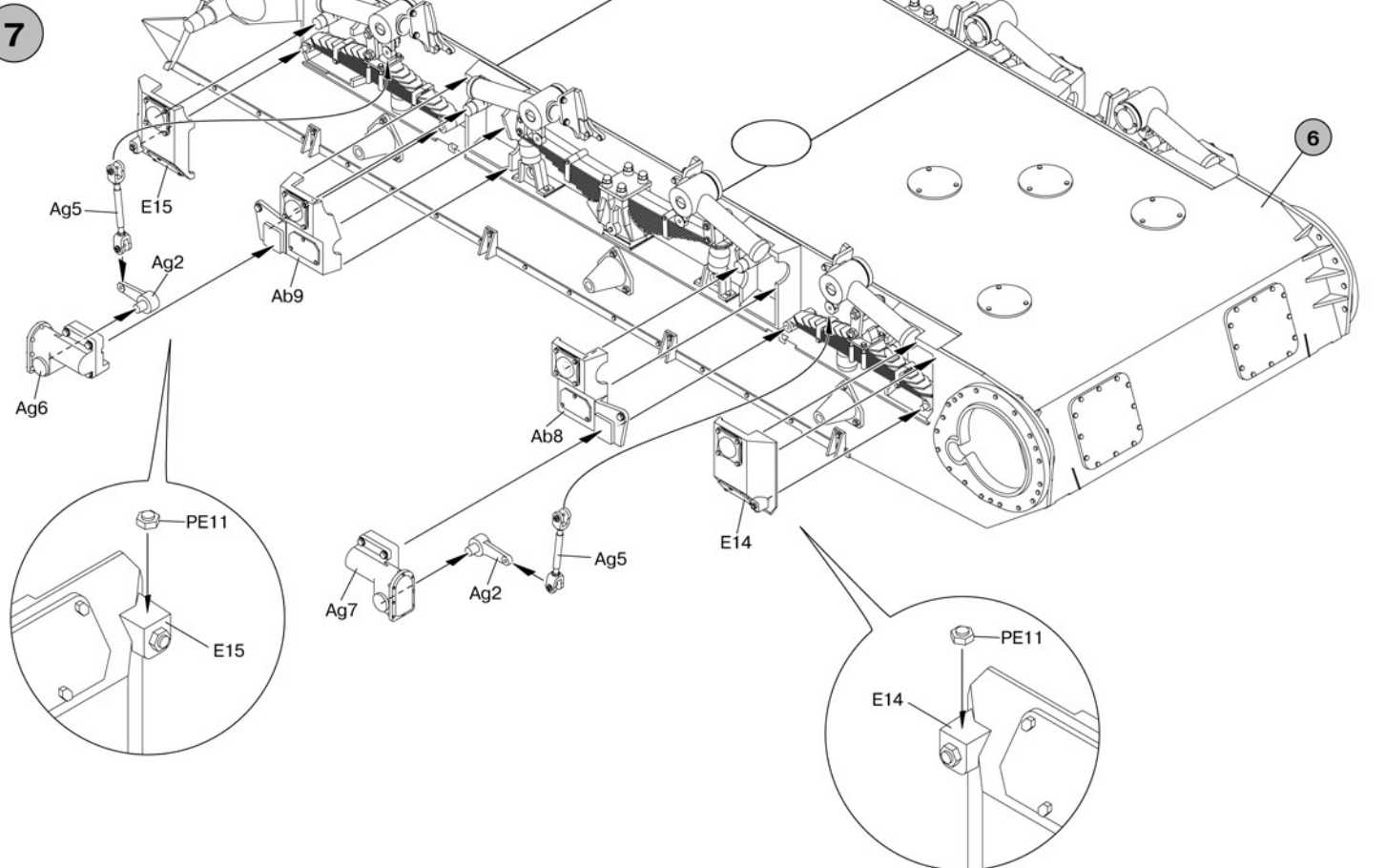




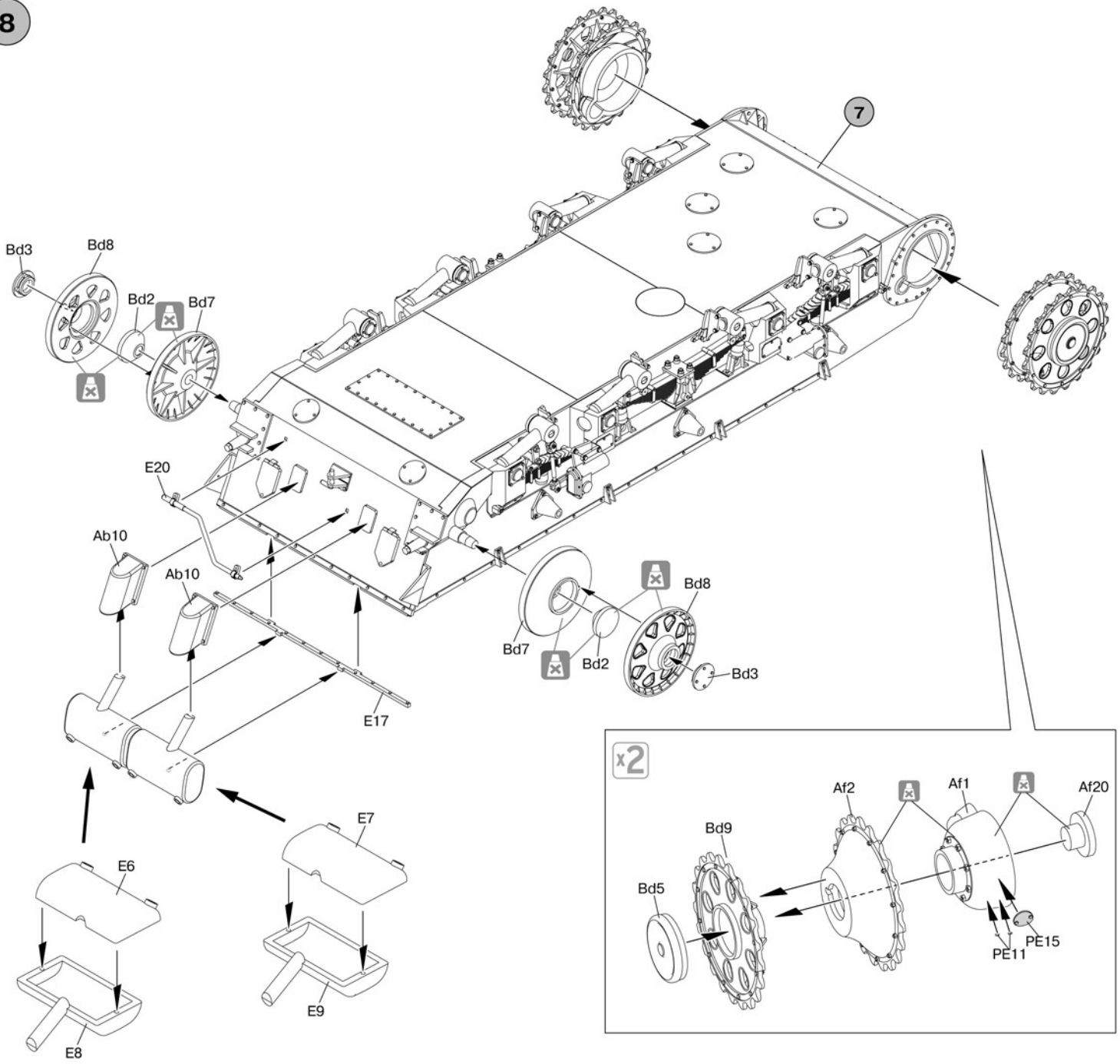
6



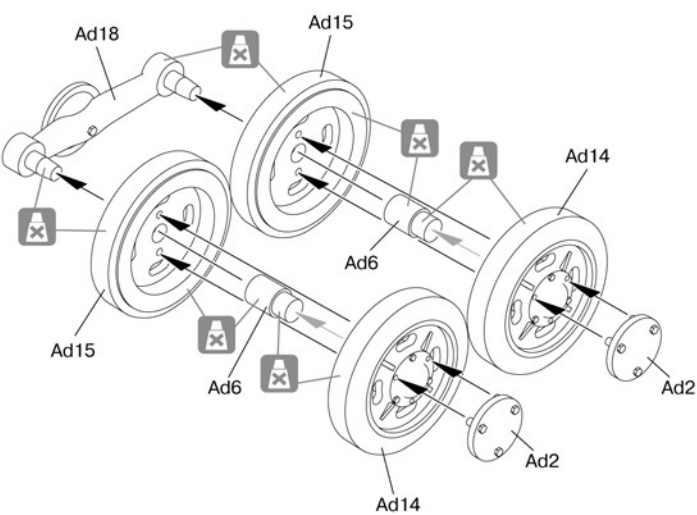
7



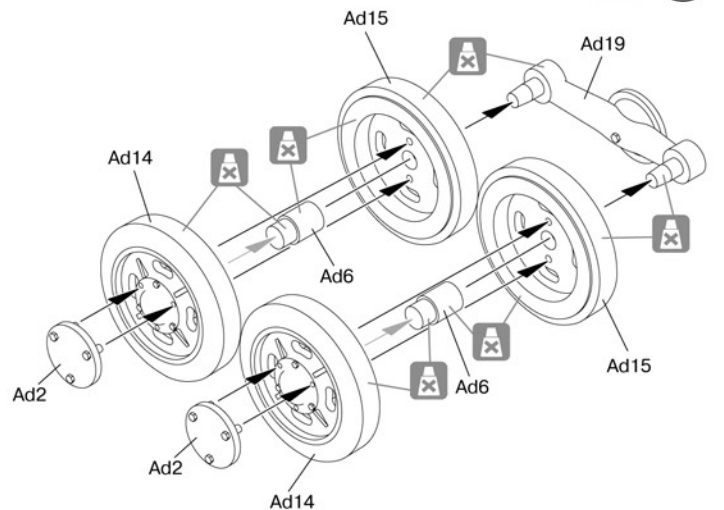
6



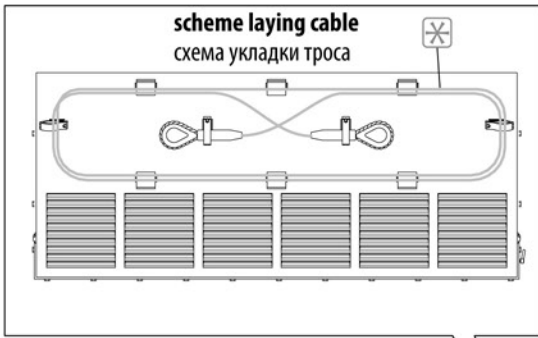
x4



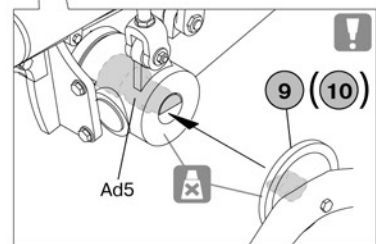
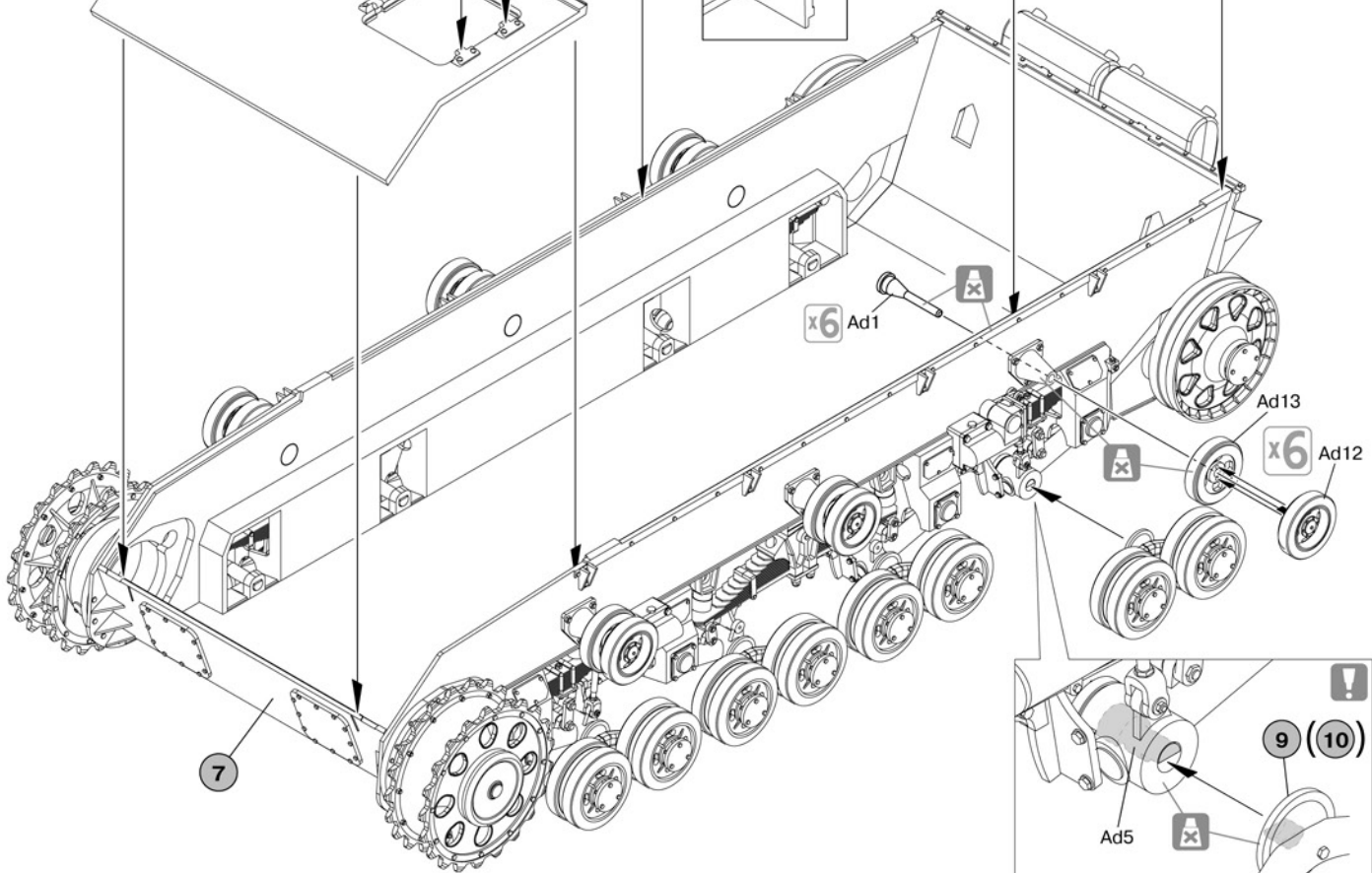
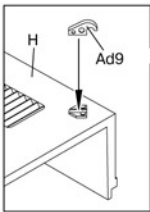
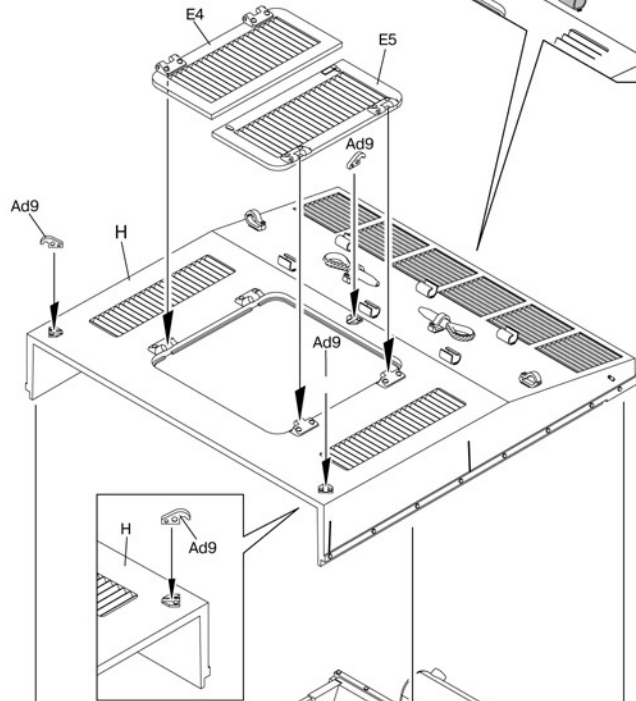
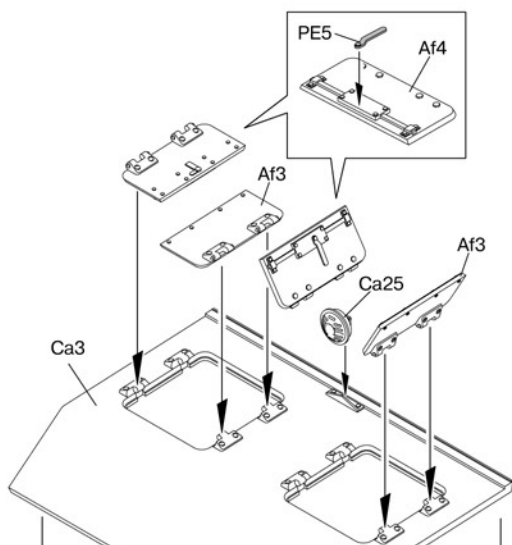
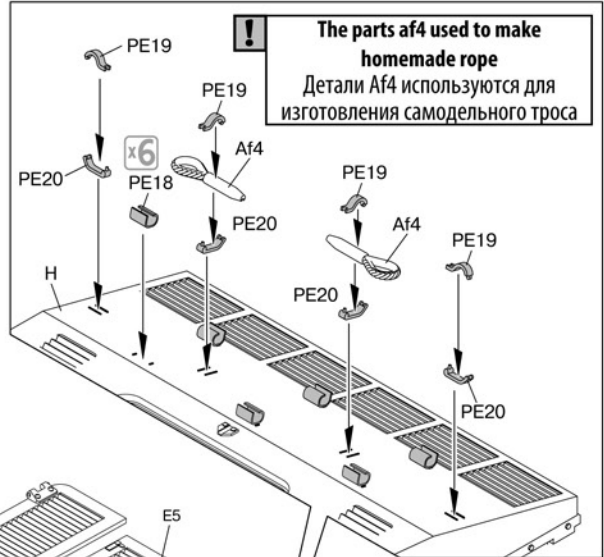
x4



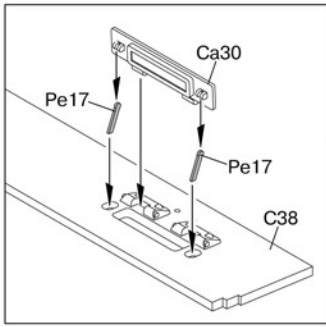
scheme laying cable
схема укладки троса



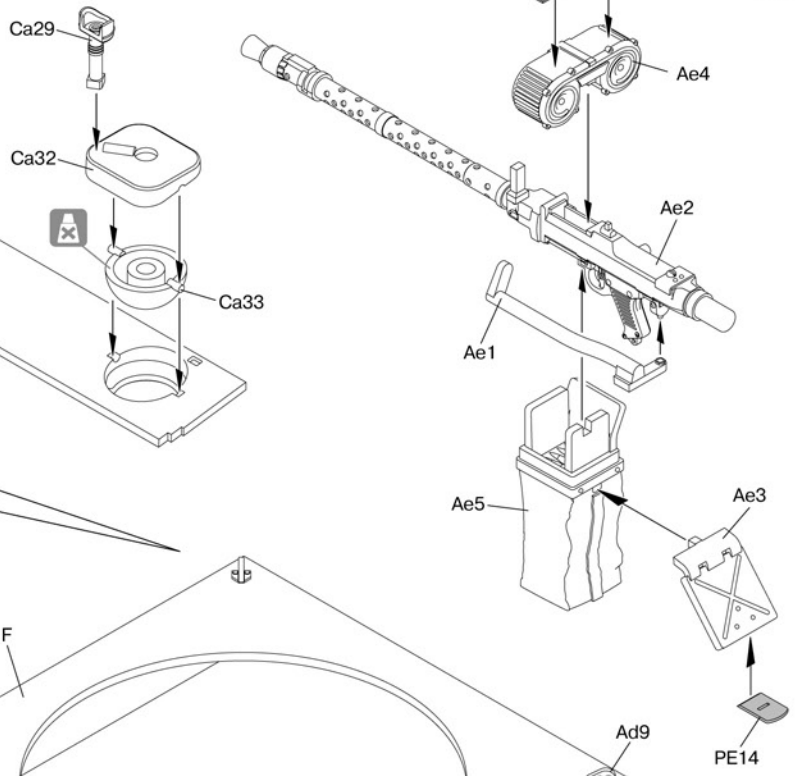
! The parts af4 used to make
homemade rope
Детали Af4 используются для
изготовления самодельного троса



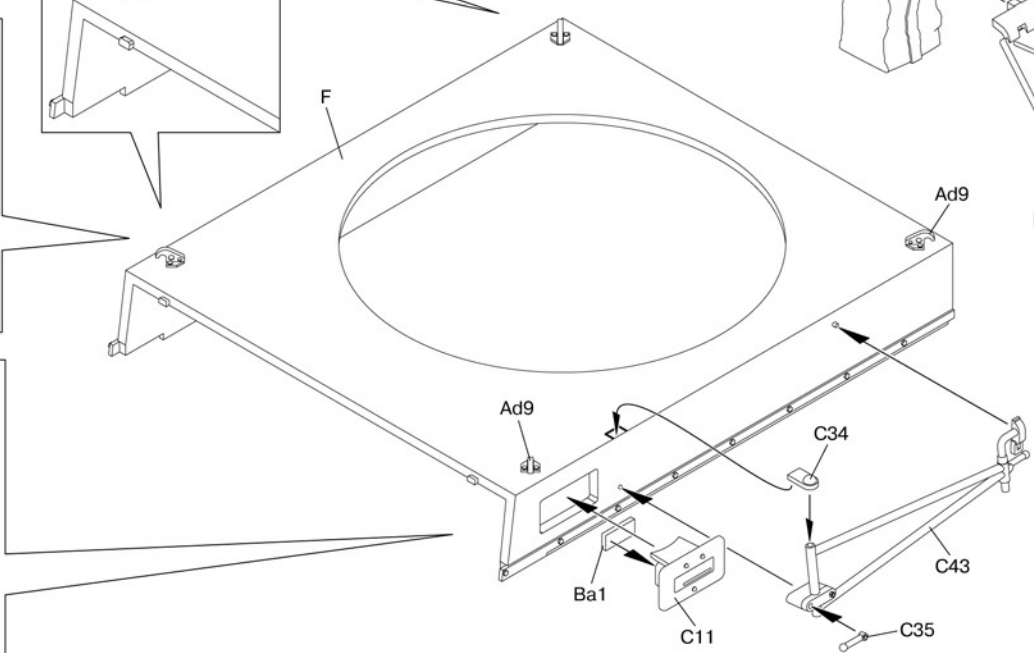
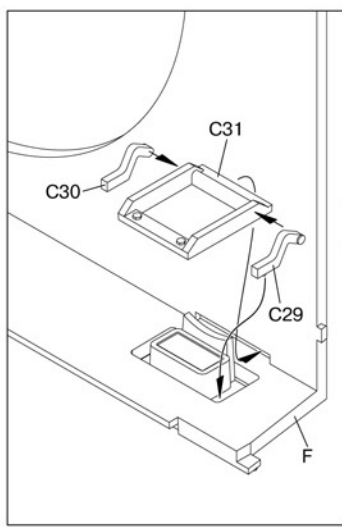
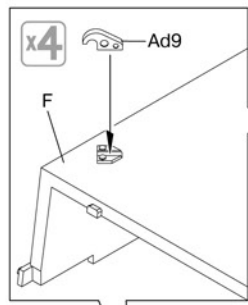
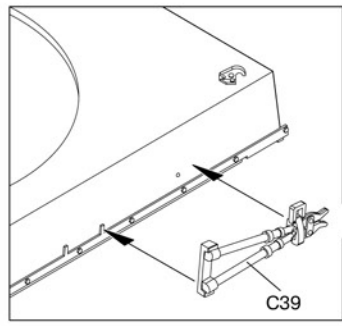
12



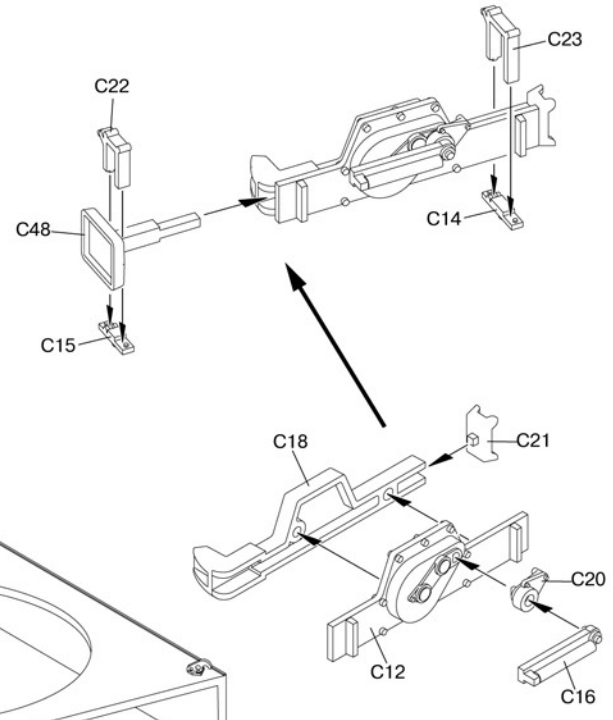
x3 13



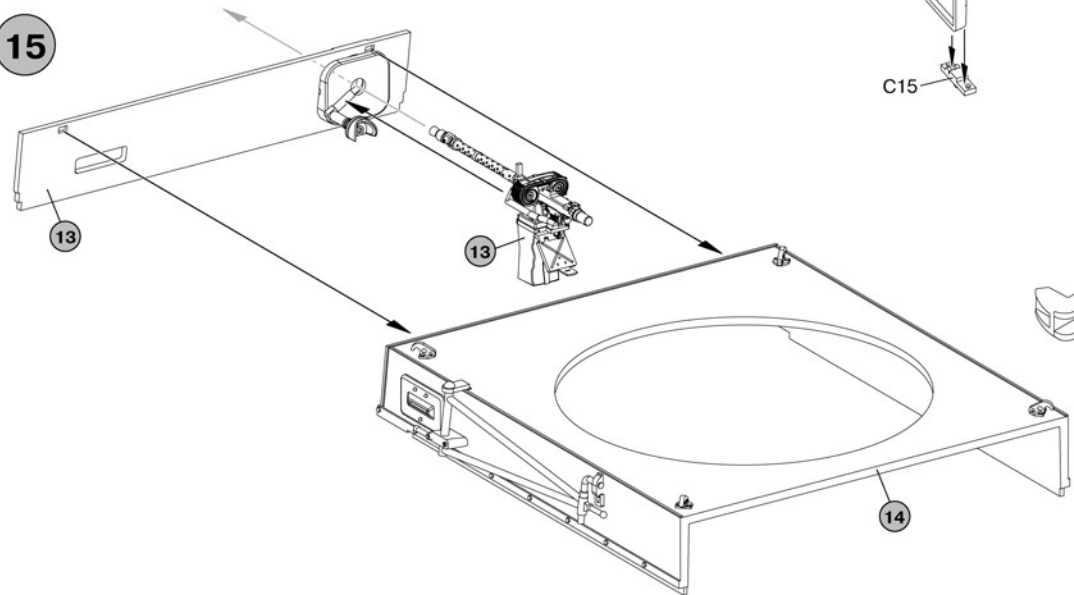
14

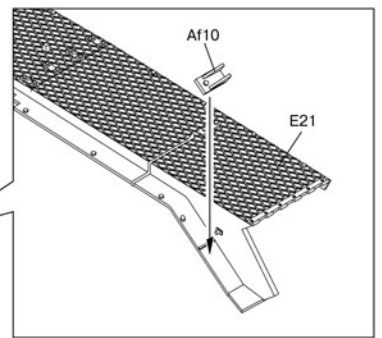
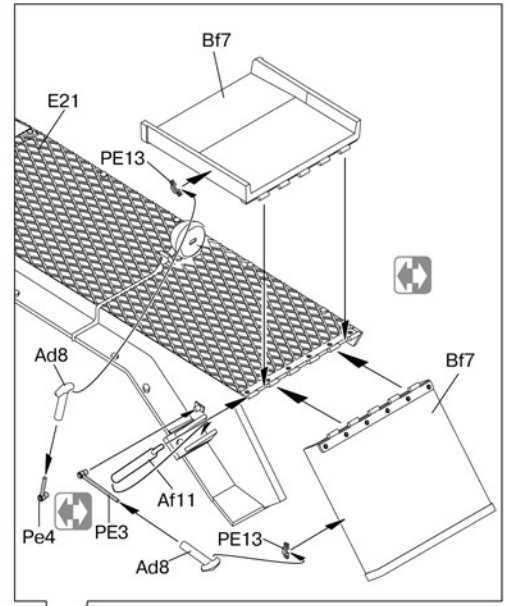
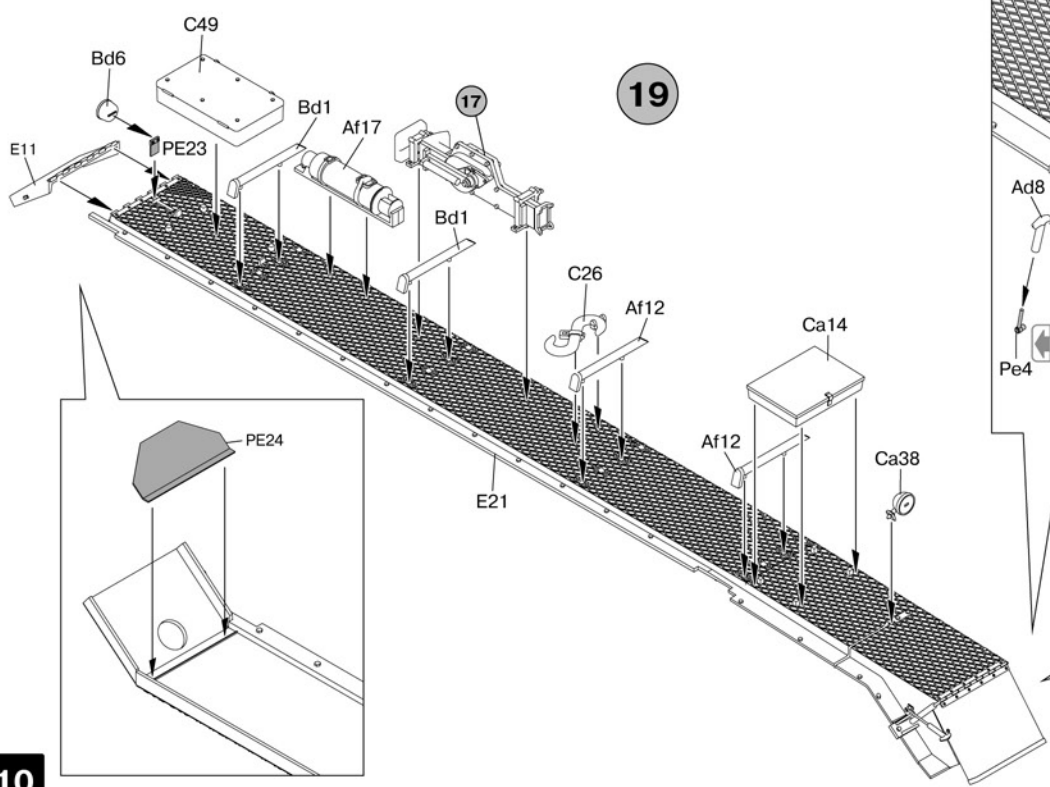
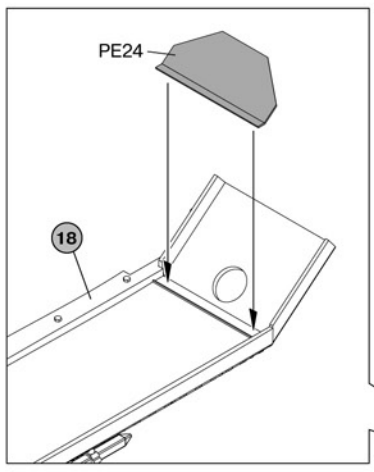
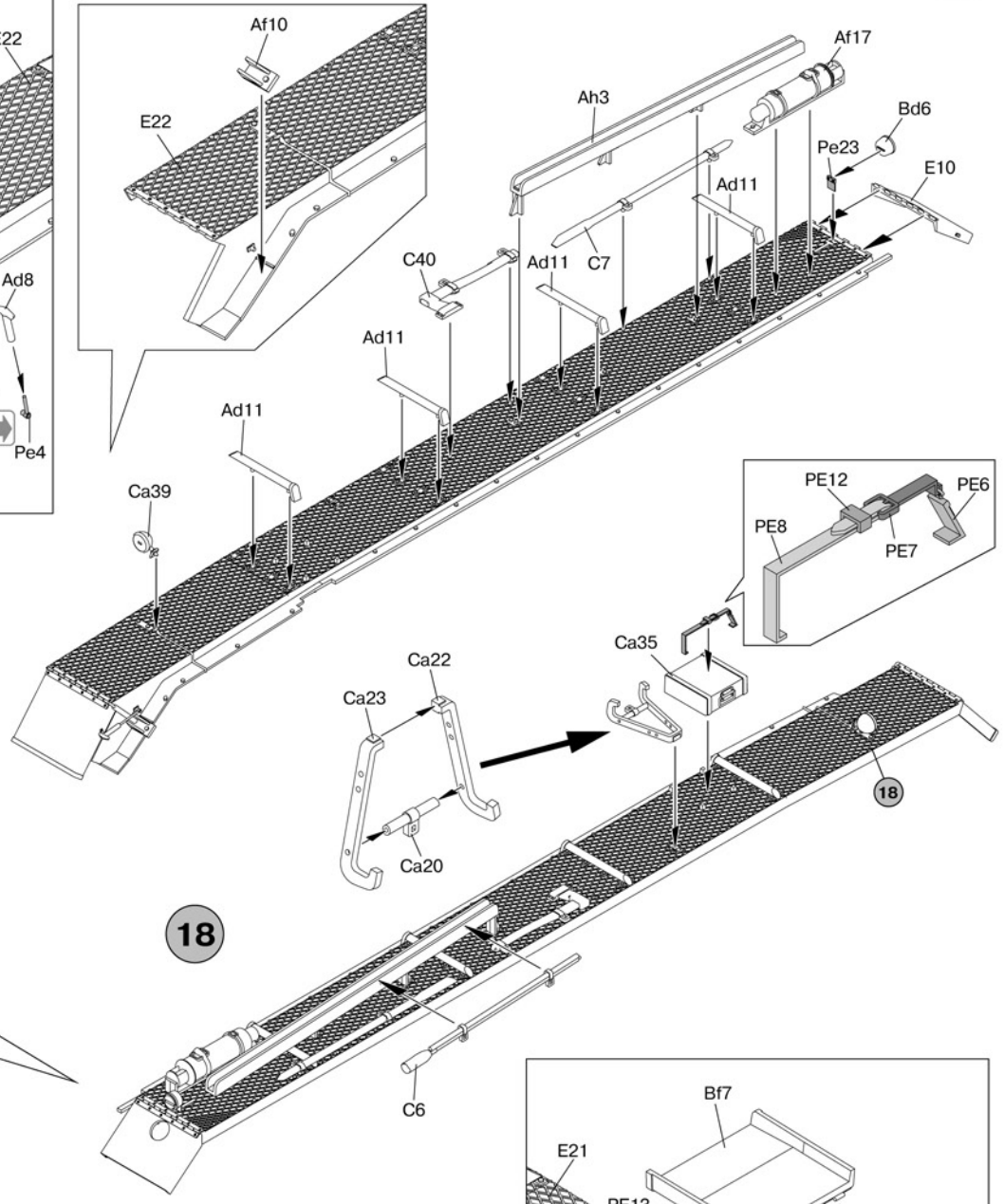
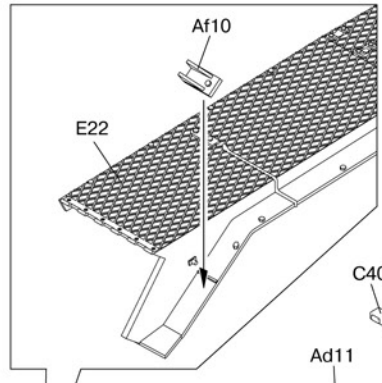
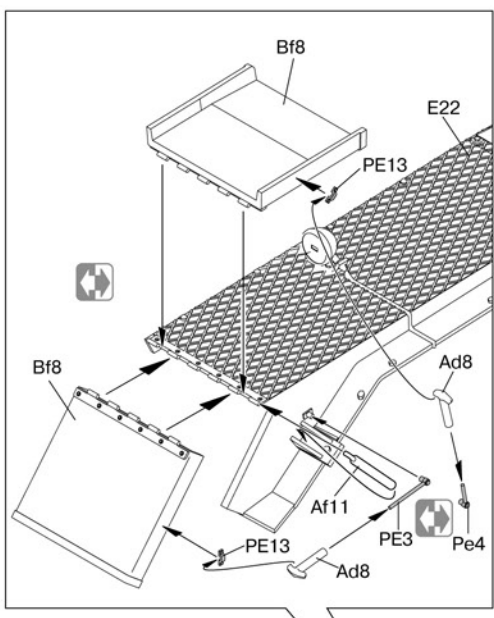


16

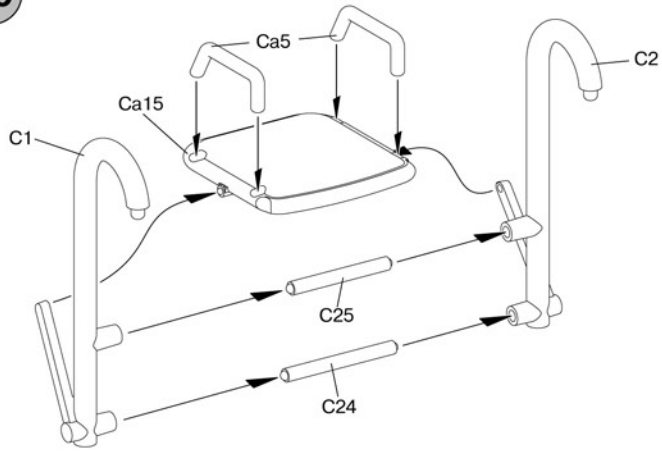


15

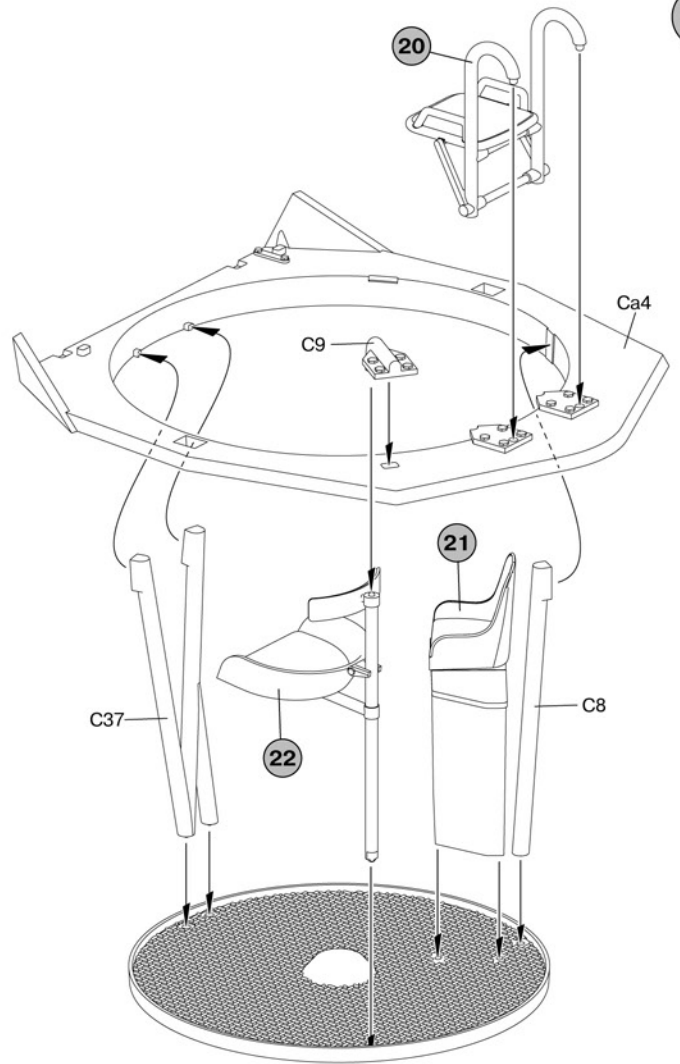




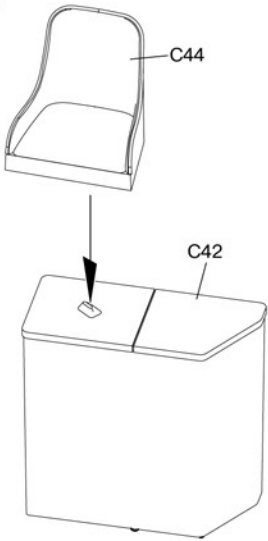
20



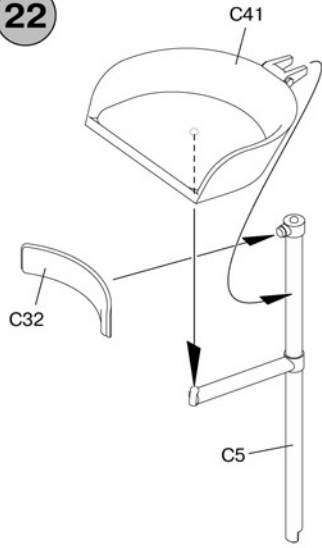
23



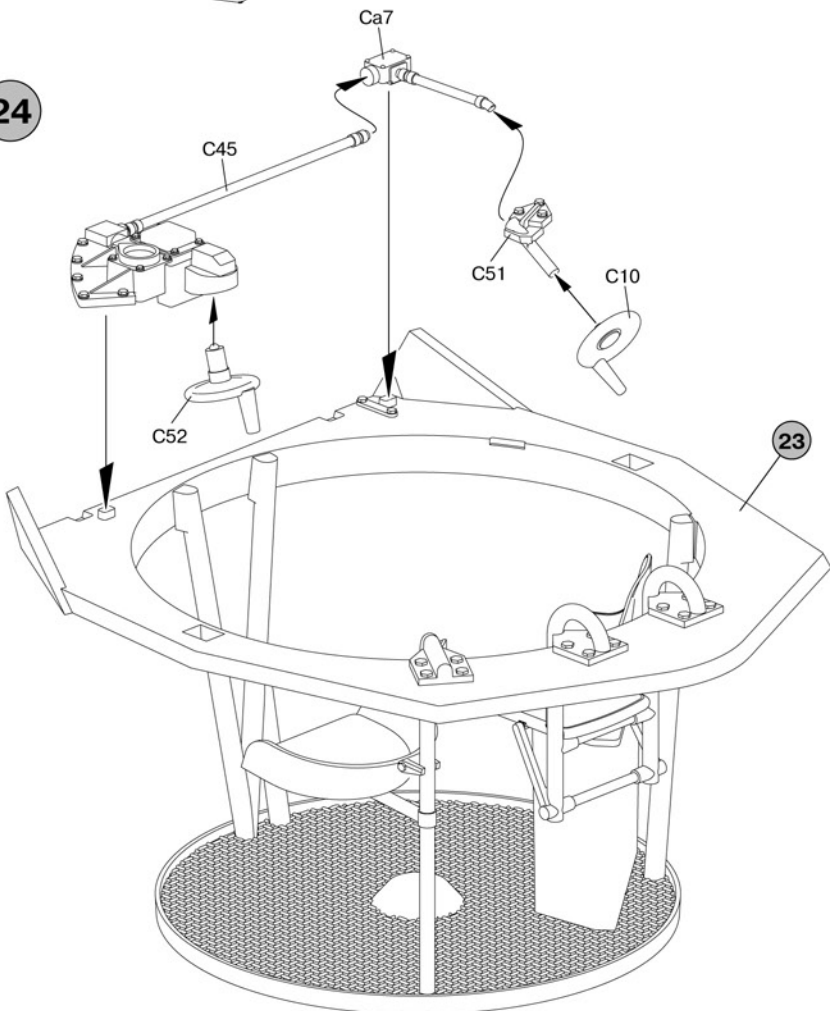
21



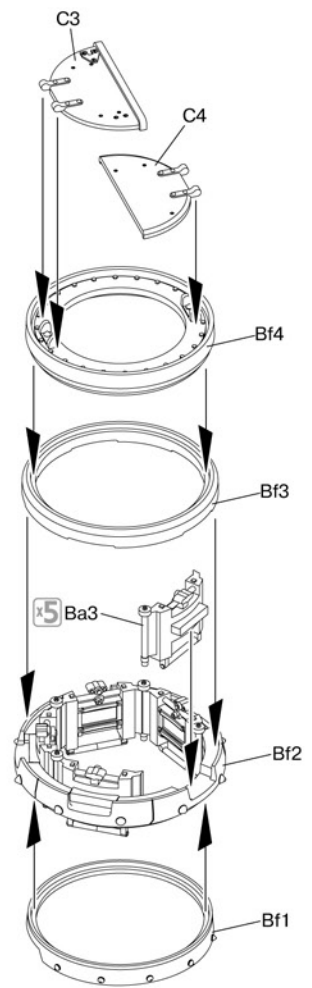
22



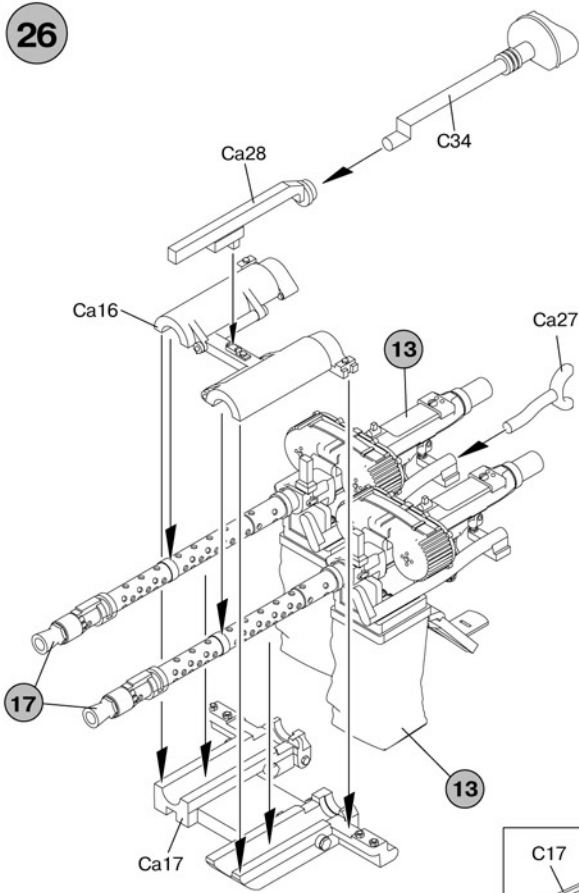
24



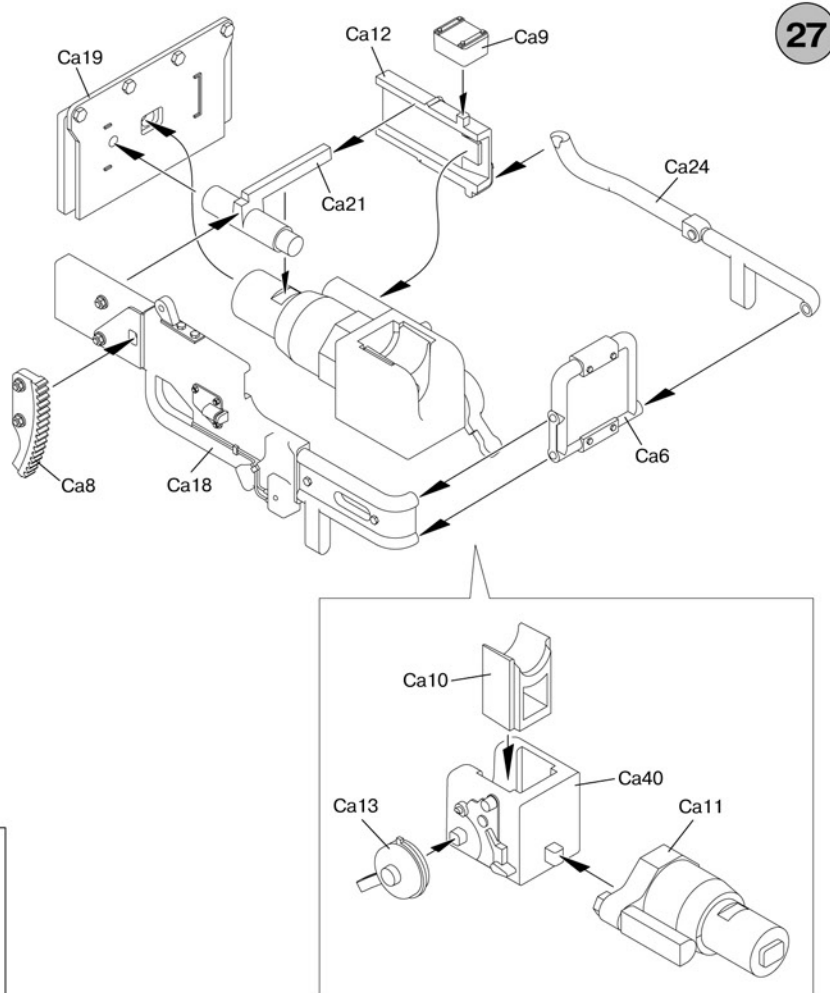
25



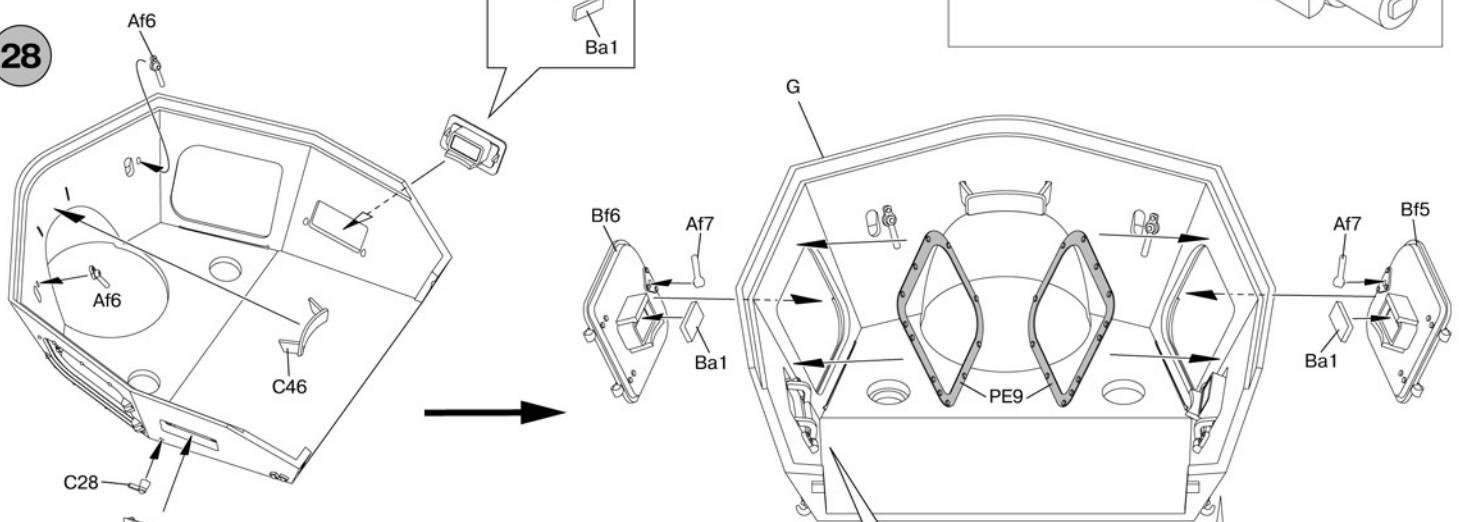
26



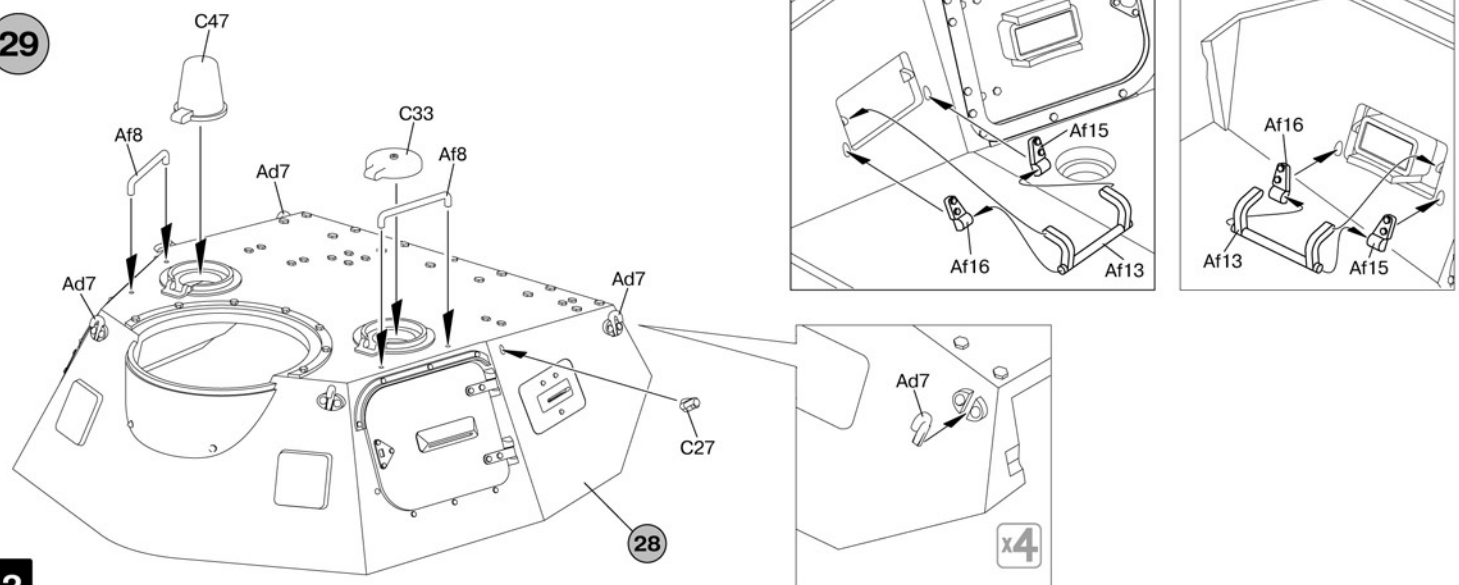
27



28

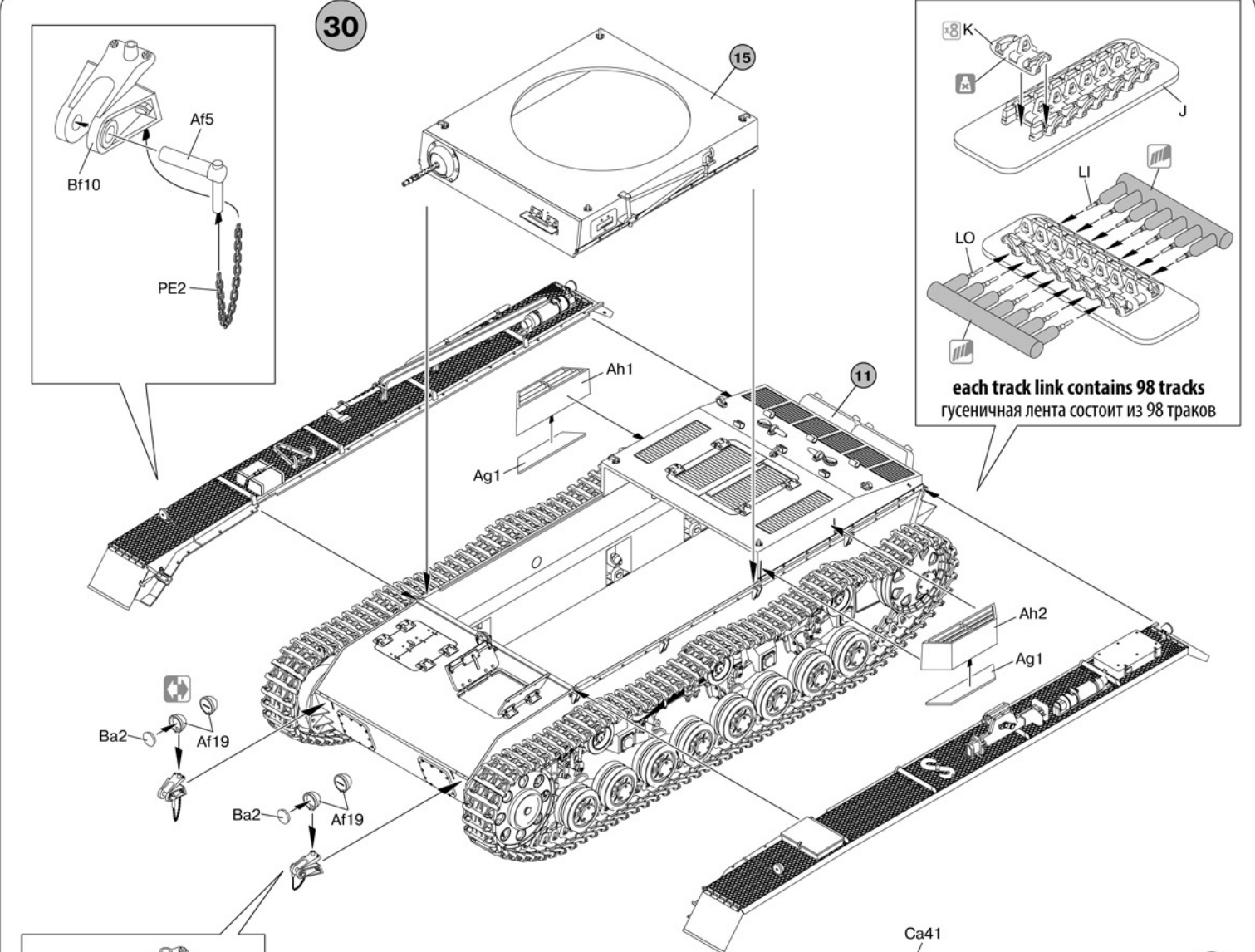
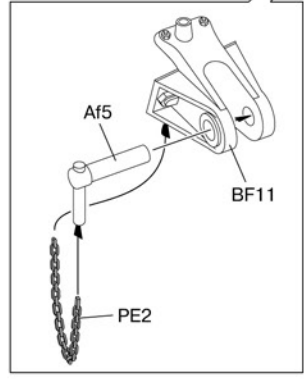
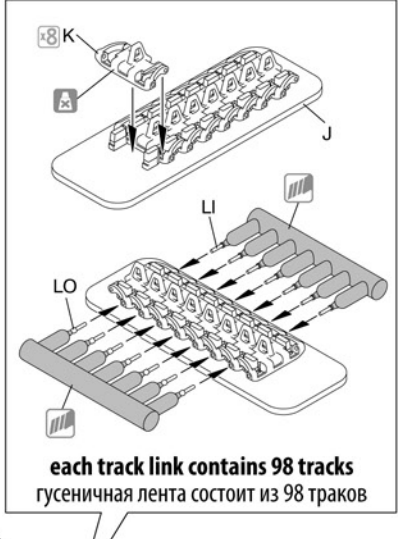
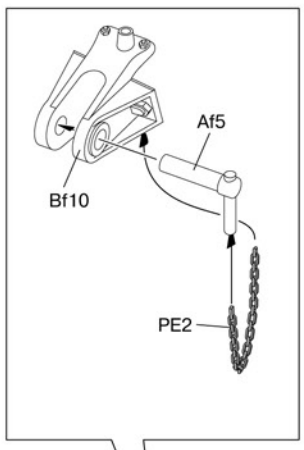


29

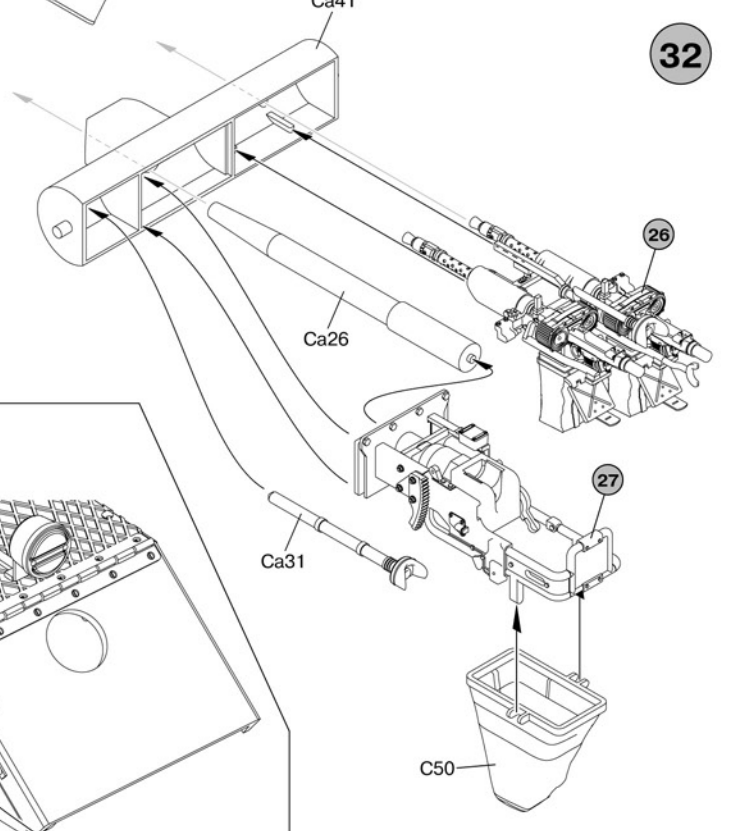
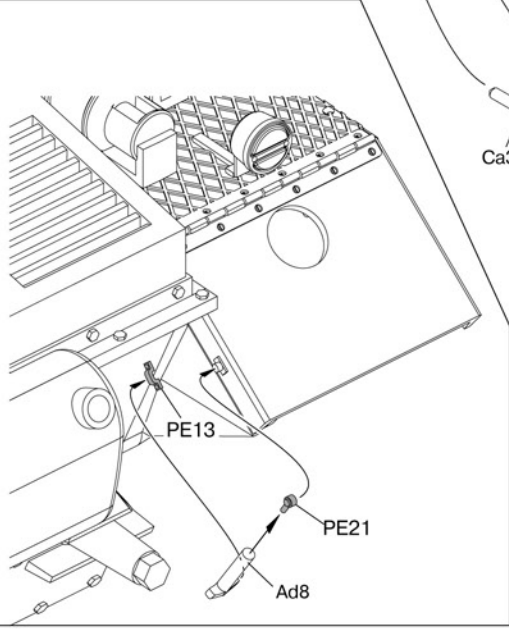
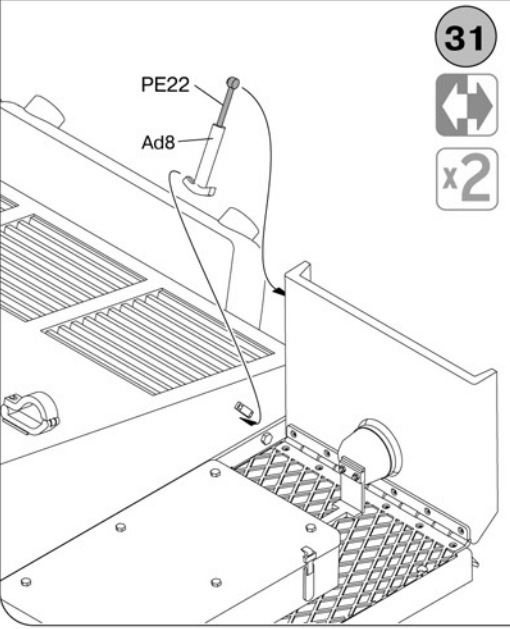


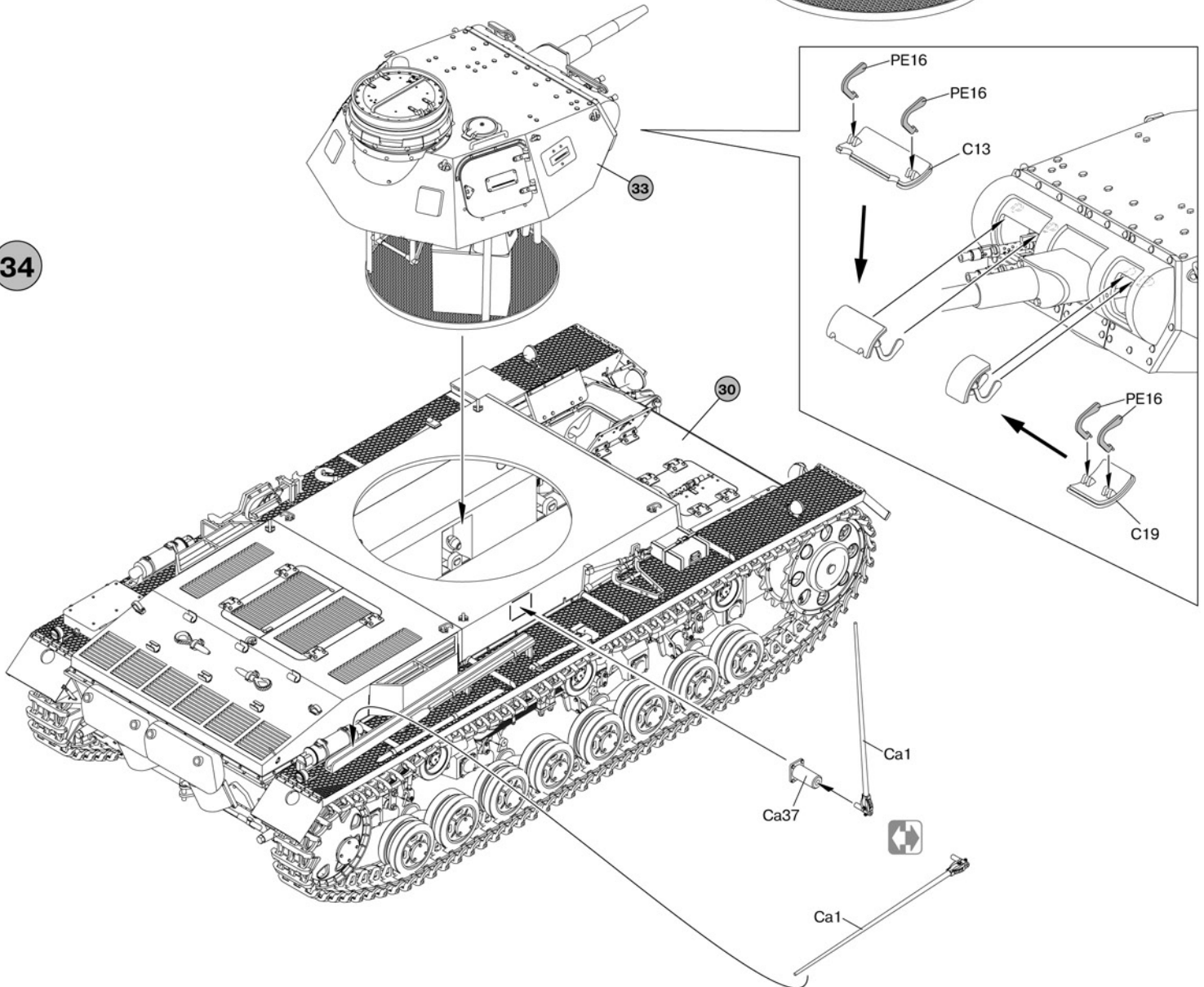
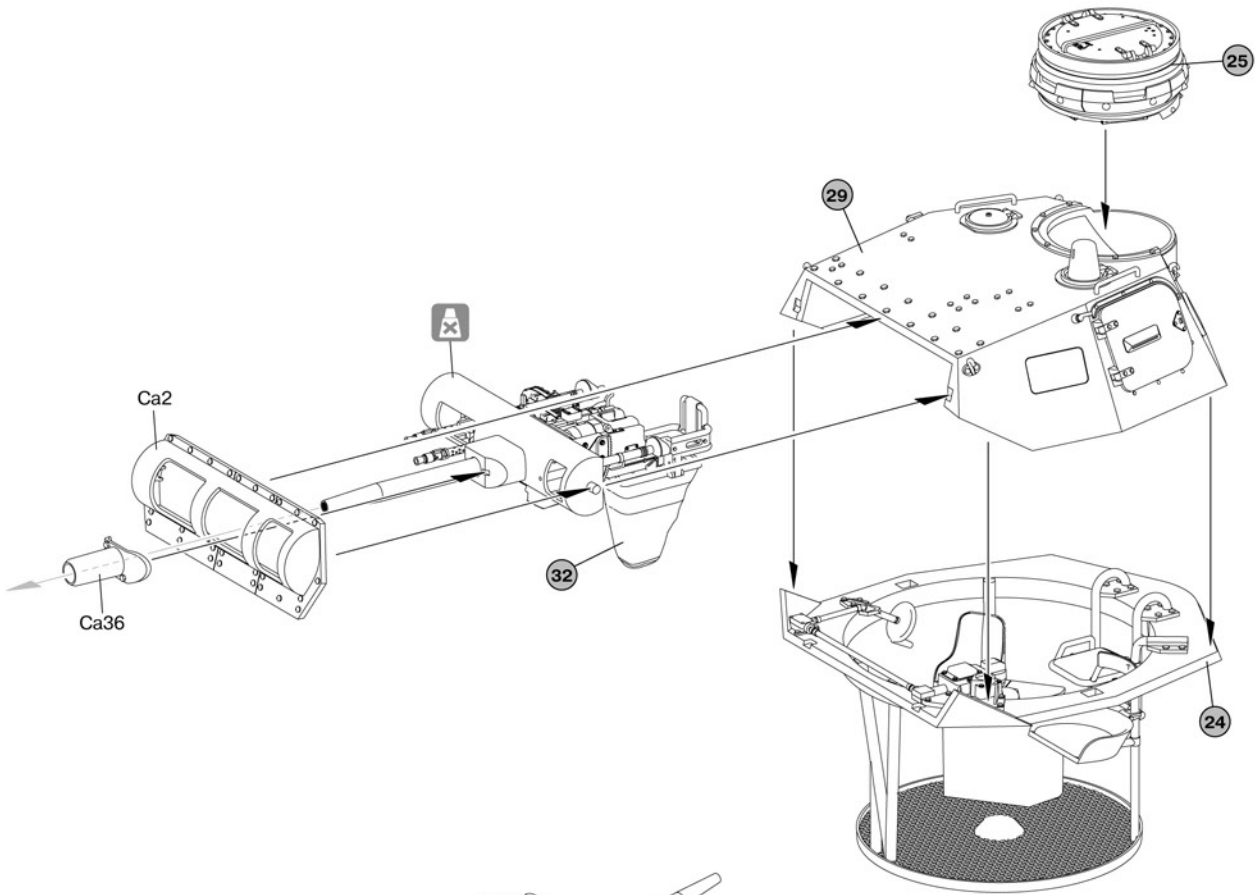
12

30



32

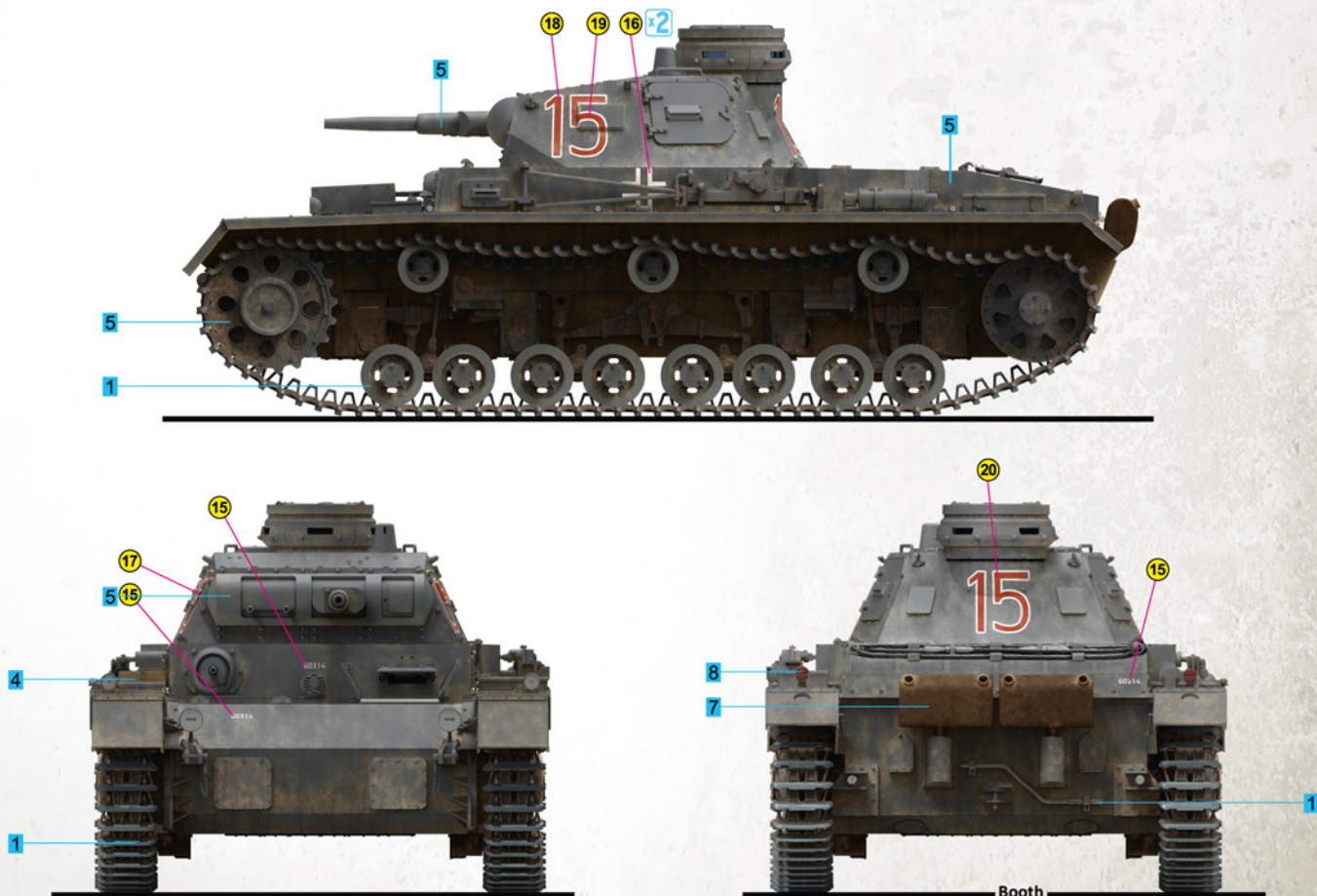




3 Pz.Kpfw. III Ausf. C one of the training schools for the tank crews of the Wehrmacht. Germany, 1940-1941 years.
Pz.Kpfw. III Ausf. С одной из учебных танковых школ вермахта. Германия, 1940-1941 годы.

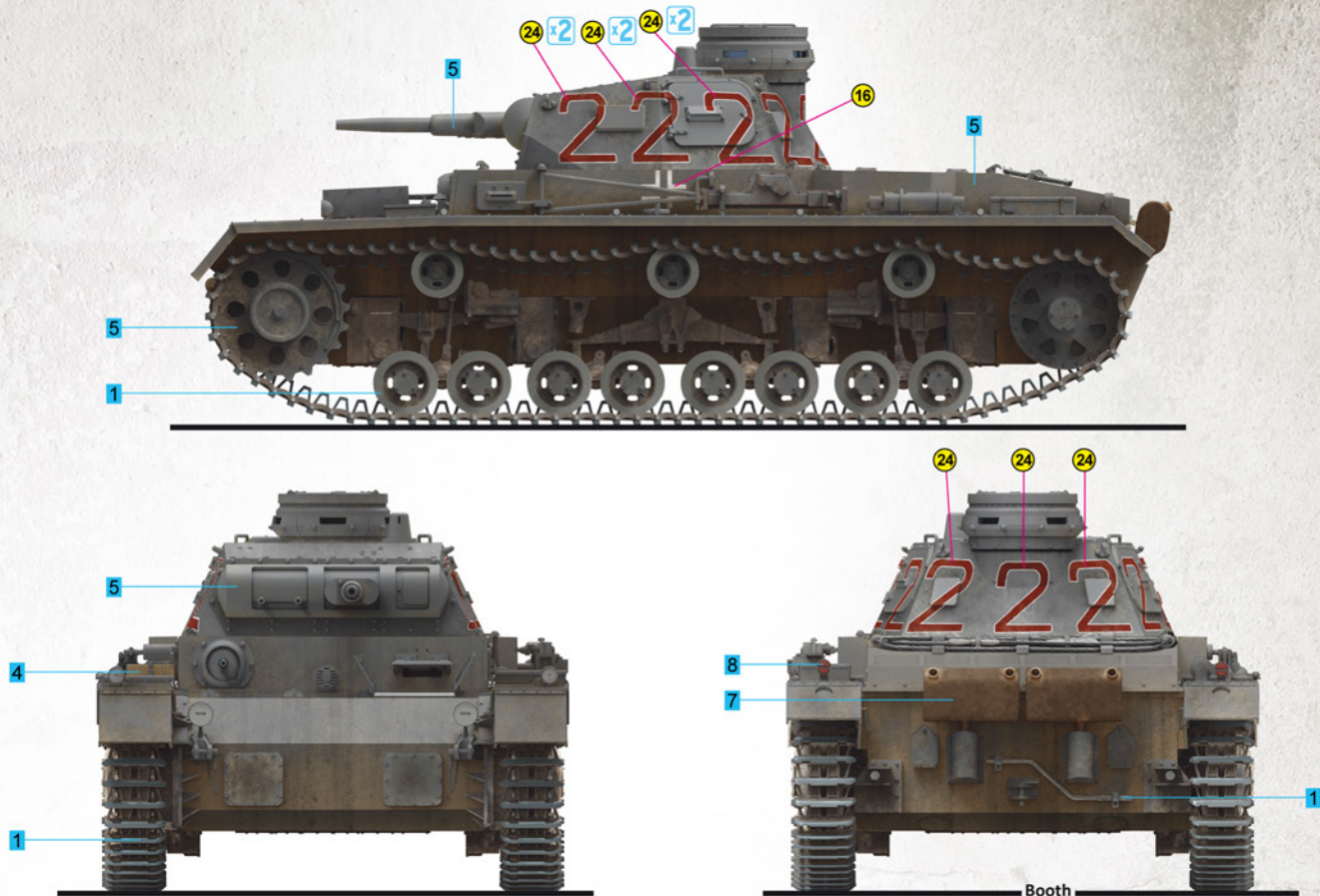


4 Pz.Kpfw. III Ausf. C one of the training schools for the tank crews of the Wehrmacht. Germany, 1940-1941 years.
Pz.Kpfw. III Ausf. С одной из учебных танковых школ вермахта. Германия, 1940-1941 годы.



5 Pz.Kpfw. III Ausf. C one of the training schools for the tank crews of the Wehrmacht. Germany, 1940-1941 years.
Pz.Kpfw. III Ausf. С одной из учебных танковых школ вермахта. Германия, 1940-1941 годы.

MiniART : 35166



6 Pz.kpfw III Ausf. C one of the training schools for the tank crews of the Wehrmacht. Germany, 1943.
Pz.kpfw III Ausf. С одной из учебных танковых школ вермахта. Германия, 1943 год.

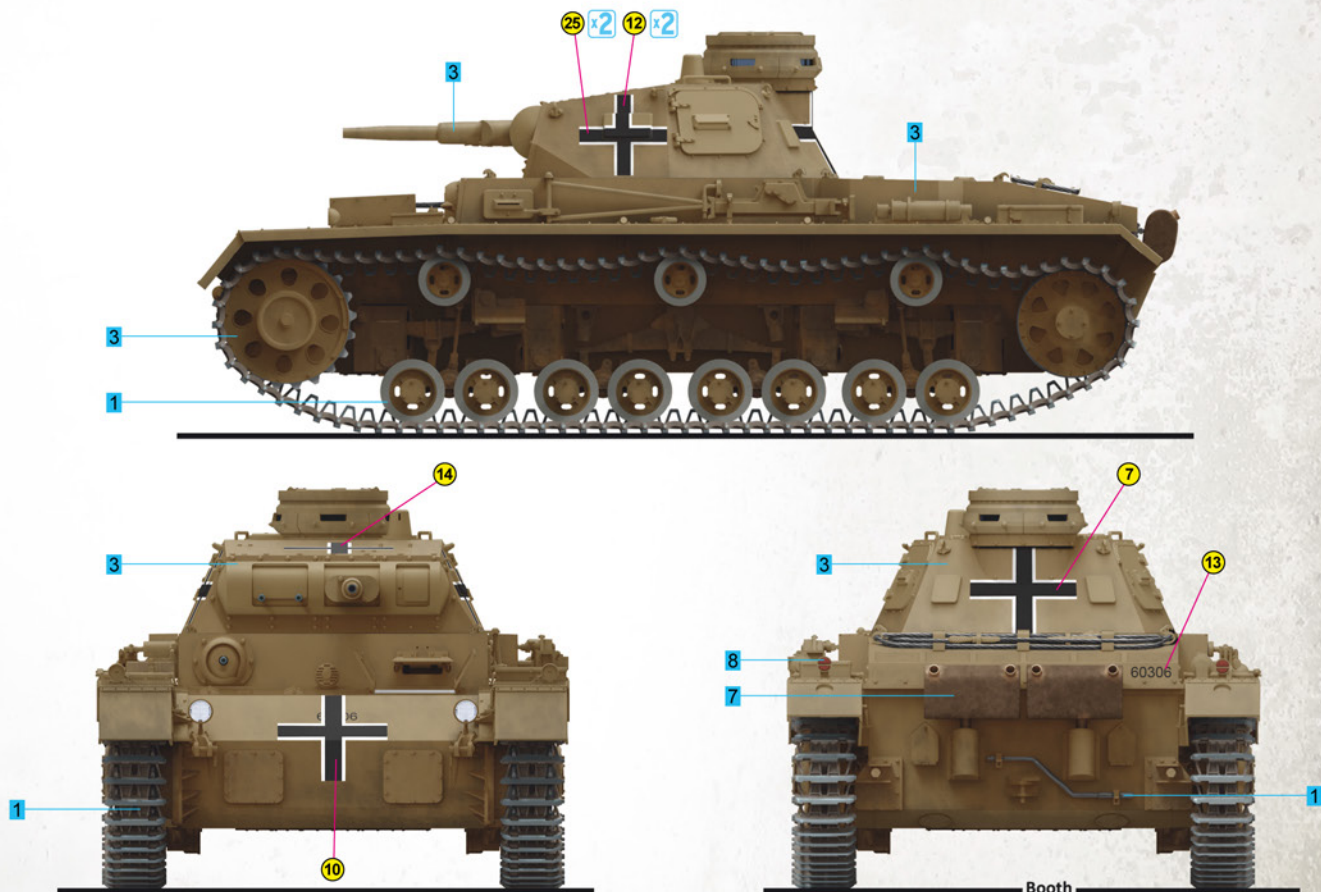


Chart colors for tank

Таблица цветов для окраски танка

No	Vallejo	TESTOR	TAMIYA	HUMBROL	REVELL	Mr. Color	Life Color	Color	Цвет
1	950	1749	XF1	33	8	33	LC02	Black	Черный
2	863	1405	XF10	53	91	104	LC26	Gun Metal	Вороненый металл
3	806	1706	XF60	67	78	39	UA084	German Yellow	Темный желтый
4	843	1701	XF72	186	83	19	UA085	Brown	Коричневый

● Decal number
Номер декали

■ Paint number
Номер краски

● Variant of Painting
Вариант окраски

No	Vallejo	TESTOR	TAMIYA	HUMBROL	REVELL	Mr. Color	Life Color	Color	Цвет
5	995	1723	XF63	27	57	52	UA073	German Grey	Серый
6	951	1768	XF2	34	5	62	LC01	White	Белый
7	846	1785	XF68	113	83	81	LC32	Rust	Ржавчина
8	817	1550	XF7	60	36	3	LC06	Red	Красный