



Via Pradazzo, 6/b  
40012 Calderara di Reno  
Bologna - Italy

Conservare il presente  
indirizzo per future  
referenze

Retain this address  
for future  
reference

made in Italy

**1:35** scale

**No 6508**

## Land Rover 109' LWB

**EN**

The "Land Rover" was certainly one of the most famous symbols of "Made in England" on four wheels and is a real milestone in the history of the off road vehicles. Born after the war, with the first prototypes done in 1947, to meet both civilian and military tasks. Inspired, though not directly, to the American Jeep, was characterized by a 4x4-wheel drive and a strong and reliable frame to tackle, with success, the most difficult and demanding trails. The aluminum body made it lighter, but at the same time, more resistant to corrosion and long lasting. In 1971, when the Series III was introduced, it had already been produced and made more than a million units for both civilian and military uses. Also available in 88 inches "standard wheel base", or in 109 inches "long wheel base".

**IT**

La "Land Rover" è stata sicuramente uno dei più noti simboli del "made in England" su 4 ruote ed è di fatto una pietra miliare nella Storia dei fuoristrada. Nasce nell'immediato dopoguerra, con i primi prototipi realizzati nel 1947, per soddisfare compiti sia civili che militari. Ispirata, anche se non direttamente, alla Jeep statunitense, si caratterizzava per la trazione integrale 4x4 ed una struttura robusta ed affidabile in grado di affrontare i percorsi più difficili ed impegnativi. La carrozzeria in alluminio la rendeva più leggera ma, nel contempo, più resistente alla corrosione e di grande durata operativa. Nel 1971, quando fu introdotta la Serie III, ne erano già state prodotte e realizzate più di un milione di esemplari sia per impieghi civili che militari. Disponibile sia nella versione a "passo standard" da 88 pollici o nella versione "long wheel base" da 109 pollici.

**DE**

Der Land Rover war sicherlich eines der bekanntesten Symbole des „Made in England“ auf 4 Rädern und ein Meilenstein in der Geschichte des Geländewagens. Geboren in der Nachkriegszeit, wurden die ersten Prototypen 1947 für sowohl zivile als auch militärische Zwecke entwickelt. Beeinflusst, wenn auch nicht direkt, vom amerikanischen Jeep, zeichnet sich der Land Rover durch Allradantrieb 4x4 sowie einen widerstandsfähigen Rahmen aus. Hierdurch war dieser Wagen in der Lage auch schwieriges Gelände zu meistern. Die Aluminiumkarosserie machte ihn leichter und gleichzeitig widerstandsfähiger gegen Korrosion, wodurch sich auch die Lebensdauer eines Land Rovers im Vergleich zu anderen erhöhte. Als im Jahr 1971 die Serie III eingeführt wurde, waren bereits mehr als 1 Million Exemplare sowohl für den zivilen als auch für den militärischen Gebrauch produziert worden. Verfügbar in den Ausführungen „standard wheelbase“ mit 88 Zoll oder in der Version „long wheelbase“ mit 109 Zoll.

**FR**

La "Land Rover" est certainement un des symboles les plus connus du "made in England" sur 4 roues, et représente une pierre milliaire de l'Histoire du tout terrain. Elle est née immédiatement au sortir de la guerre, les premiers prototypes ayant été réalisés en 1947, pour remplir des missions civiles ou militaires et s'inspire, bien qu'indirectement, de la Jeep Etats-unienne, qui se caractérisait par la traction intégrale 4x4 et une structure robuste et fiable en mesure d'affronter les parcours les plus difficiles et ambitieux. La carrosserie en aluminium la rendait plus légère mais, en même temps, plus résistante à la corrosion et lui conférait une grande durée d'opération. En 1971, lorsque la Série III fut introduite, plus d'un million d'exemplaires avaient déjà été produits et réalisés, à des fins civiles ou militaires. Elle est disponible dans la version "régime standard" de 88 pouces, ou dans la version "long wheel base" (écartement des essieux) de 109 pouces.

**ES**

El "Land Rover" ha sido seguramente uno de los símbolos más conocidos del "made in England" sobre 4 ruedas y es de hecho un hito en la historia de los todo terreno. Nació inmediatamente después de la Segunda Guerra, con los primeros prototipos realizados en 1947, para cumplir tanto misiones civiles como militares e inspirado, si bien no directamente, en el Jeep estadounidense, se caracterizaba por la tracción integral 4x4 y por una estructura robusta y confiable capaz de afrontar los recorridos más difíciles y comprometidos. La carrocería en aluminio lo hacía más liviano pero, al mismo tiempo, más resistente a la corrosión y con gran durabilidad operativa. En 1971, cuando fue introducida la Serie III, ya habían sido producidos y realizados más de un millón de ejemplares para usos civiles y militares. Disponible tanto en la versión "estándar" de 88 pulgadas o en la versión "distancia larga entre ejes" de 109 pulgadas.

**NL**

De "Land Rover" is ongetwijfeld één van de beroemdste symbolen "made in England" op 4 wielen, en is hierdoor een mijlpaal in de geschiedenis van de terreinwagens. Hij is ontstaan net na de oorlog - de eerste prototypes werden in 1947 gebouwd - om zowel burgerlijke als militaire taken uit te voeren, en geïnspireerd, zij het dan eerder onrechtstreeks, op de Jeep van de Verenigde Staten. Dit voertuig is kenmerkend door zijn 4x4 vierwielaandrijving en een robuuste, betrouwbare structuur, waardoor de Land Rover de moeilijkste en meest belastende routes aankan. Het chassis in aluminium maakt de wagen lichter, maar tegelijk ook meer bestand tegen corrosie, en zorgt voor een lange levensduur. In 1971, toen de Serie III werd ingevoerd, waren er al meer dan één miljoen exemplaren van geproduceerd en gebouwd, zowel voor burgerlijke als militaire doeleinden. Beschikbaar zowel in de versie "standaarduitvoering" van 88 duim als in de versie "long wheel base" van 109 duim.



- EN WARNING:** Model for adult collector age 14 and over  
**IT ATTENZIONE:** Modello per collezionisti adulti di età superiore ai 14 anni  
**FR ATTENTION:** Modèle pour modélistes de 14 ans et plus.  
**DE ACHTUNG:** Modellbausätze Für Modellbauer über 14 Jahre.  
**NL WAARSCHWING:** Geschikt voor 14 jaar en ouder.  
**ES ATENCION:** Modelo para modelistas mayores de 14 años.

**EN ATTENTION** - Useful advice!

Study the instructions carefully prior to assembly. Remove parts from frame with a sharp knife or a pair of scissor and trim away excess plastic. Do not pull of parts. Assemble the parts in numerical sequence. Use plastic cement ONLY and use cement sparingly to avoid damaging the model. Black arrows indicate parts to be glued together. White arrows indicate on which frame the parts must be assembled WITHOUT using cement. These letters (A - B - C...) indicate on which frame the parts will be found. Paint small parts before detaching them from frame. Remove paint where parts are to be cemented. Crossed out parts must not be used.

**IT ATTENZIONE** - Consigli utili!

Prima di iniziare il montaggio studiare attentamente il disegno. Staccare con molta cura i pezzi dalle stampate, usando un taglia-balsa oppure un paio di forbici e togliere con una piccola lima o con carta vetro fine eventuali sbavature. Mai staccare i pezzi con le mani. Montarli seguendo l'ordine delle numerazione delle tavole. Eliminare dalla stampata il numero del pezzo appena montato facendogli sopra una croce. Le frecce nere indicano i pezzi da incollare, le frecce bianche indicano i pezzi da montare senza colla. Usare solo colla per polistirolo. Le lettere (A - B - C...) ai lati dei numeri indicano la stampata ove si trova il pezzo da montare. I pezzi sbarrati da una croce non sono da utilizzare.

**DE ACHTUNG** - Ein nützlicher Rat!

Vor der Montage die Zeichnung aufmerksam studieren. Die einzelnen Montageteile mit einem Messer oder einer Schere von der Zeichnung sorgfältig entfernen. Eventuelle Grate werden mit einer Klinge oder feinem Schmirgelpapier beseitigt. Keinesfalls die Montageteile mit den Händen entfernen. Bei der Montage der Tafelnummerierung folgen. Pfeile zeigen die zu klebenden Teile während die weissen Pfeile die ohne Leim zu montierenden Teile anzeigen. Bitte nur Plastikklebstoff verwenden. Die Buchstaben (A - B - C...) neben den Nummern zeigen auf welchem Spritzling der zu montierende Teil zu finden ist. Die mit einem Kreuz markierten Teile sind nicht zu verwenden.

**FR ATTENTION** - Conseils utiles!

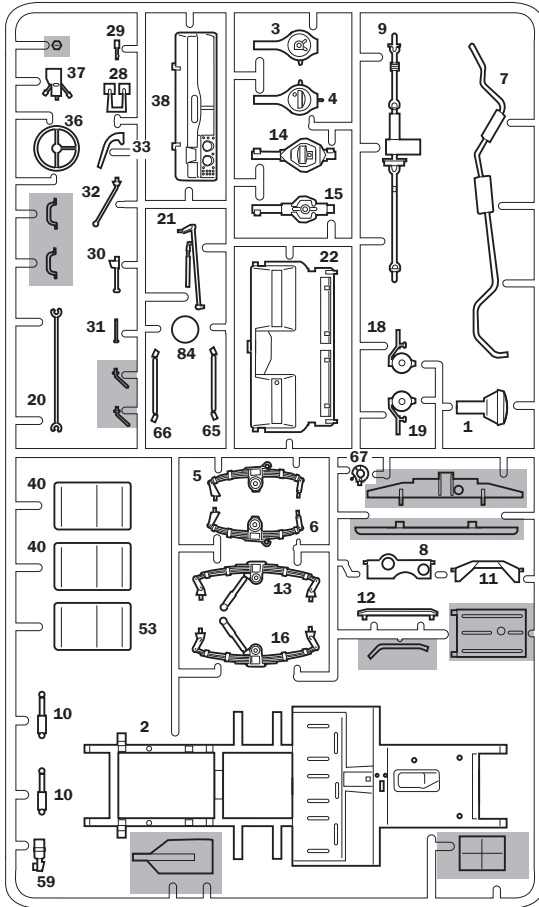
Avant de commencer le montage, étudier attentivement le dessin. Détacher avec beaucoup de soin les morceaux des moules en usant un massicot ou bien un pair de ciseaux et couper avec une petite lame avec de papier de verre fin ébarbages éventuels. Jamais détacher les morceaux avec les mains. Monter les en suivant l'ordre de la numération des tables. Eliminer de la moule le numéro de la pièce qui vient d'être montée, en le bifant avec une croix. Les flèches noires indiquent les pièces à coller, les flèches blanches indiquent les pièces à monter sans colle. Employer seulement de la colle pour polystirol. Les lettres (A - B - C...) aux côtés des numéros indiquent moule où se trouve la pièces à monter. Les pièces marquées par une croix ne sont pas à utiliser.

**NL OPGELET** - Belangrijke bemerkingen!

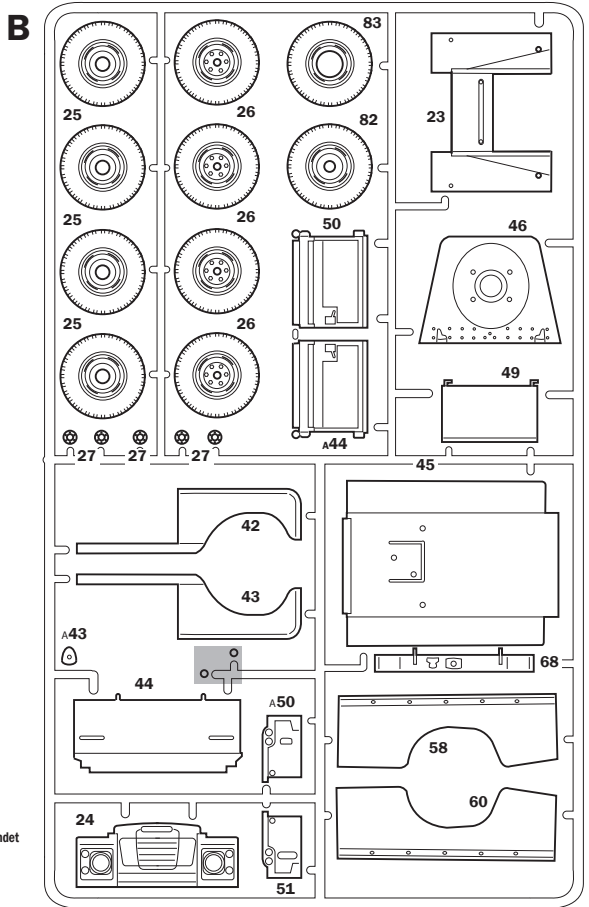
Bestudeer zorgvuldig het montageplan voor het bouwen. Breek nooit onderdelen van het kader. Maak ze los met een scherp mes of kleine nageltang. Verwijder daarna al het overbodige plastic en pas de delen uitvoeren te lijmen. Gebruik allen lijn voor plastic modellen. Werk zorgvuldig en spaarzaam, teveel lijn zal uw model beschadigen. Zwarte pijlen duiden de te lijmen delen aan. Witte pijlen wijzen naar bewegende delen welke niet mogen worden gelijmd. Deze letters (A - B - C...) geven de kaders aan waarin de onderdelen zich bevinden. Schilder de kleine onderdelen voor ze van het kader te snijden. Verwijder de verf van de te lijmen oppervlakten.

**ES ATENCION** - Consejos útiles!

Estudiar las instrucciones cuidadosamente antes de comenzar el montaje. Separar las piezas de las bandejas con un cuchillo afilado o un par de tijeras y retirar el exceso de plástico o rebada. No arrancar las piezas. Montar las piezas en orden numérico. Utilizar SOLAMENTE pegamento para plástico y en poca cantidad para evitar que se dane el modelo. Las flechas negras indican las piezas que se deben pegar juntas. Las flechas blancas indican las piezas que deben ensamblarse SIN usar pegamento. Las letras (A - B - C...) indican en que bandeja se encuentran las piezas. Pintar las piezas pequeñas antes de separarlas de la bandeja. Retirar la pintura de los lugares por donde se deben pegar las piezas.



**A**

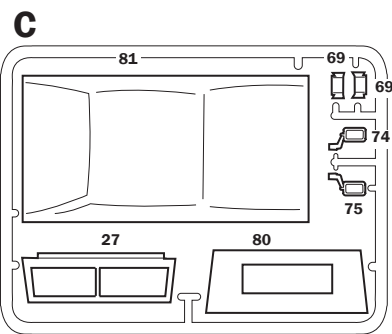


**B**

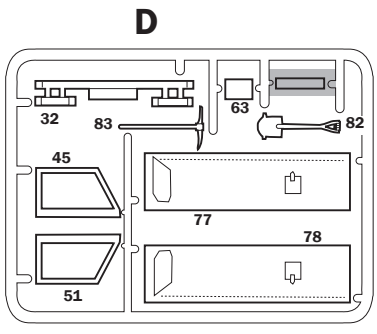
  
APRIRE I FORI  
DRILL HOLES  
DIE LOCHER AUSBOHREN  
OUVRIR LES TROUS  
PERFORAR LOS AGUJEROS  
BOOR GAATJES

  
CUT  
ENTFERNEN  
RETIRER  
SEPARARE

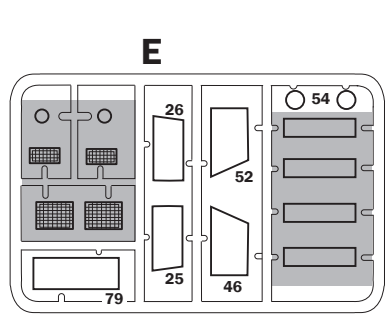
  
Parts not for use  
Telle werden nicht verwendet  
Parti da non utilizzare  
Pièces à ne pas utiliser



**C**



**D**



**E**

I numeri si riferiscono all'assortimento colori ITALERI Model Master / ITALERI ACRYLICPAINT  
 The indicated colour numbers refer to the ITALERI Model Master / ITALERI ACRYLICPAINT  
 Die angegebenen Farbnummern beziehen sich auf die ITALERI Model Master / ITALERI ACRYLICPAINT  
 Les références indiquées concernent les peintures ITALERI Model Master / ITALERI ACRYLICPAINT

**A**

**FLAT BLACK**  
**F.S. 37038**

MODEL MASTER - 1749  
 ITALERI ACRYLICPAINT - 4768AP

**B**

**GLOSS ORANGE**  
**F.S. 12197**

MODEL MASTER - 1527  
 ITALERI ACRYLICPAINT - 4682AP

**C**

**GLOSS WHITE**  
**F.S. 17875**

MODEL MASTER - 1745  
 ITALERI ACRYLICPAINT - 4696AP

**D**

**GLOSS RED**  
**F.S. 11302**

MODEL MASTER - 1503  
 ITALERI ACRYLICPAINT - 4605AP

**E**

**GLOSS SILVER**  
**F.S. 17178**

MODEL MASTER - 1546  
 ITALERI ACRYLICPAINT - 4678AP

**F**

**FLAT PALE GREEN**  
**F.S. 34272**

MODEL MASTER - 1716  
 ITALERI ACRYLICPAINT - 4739AP

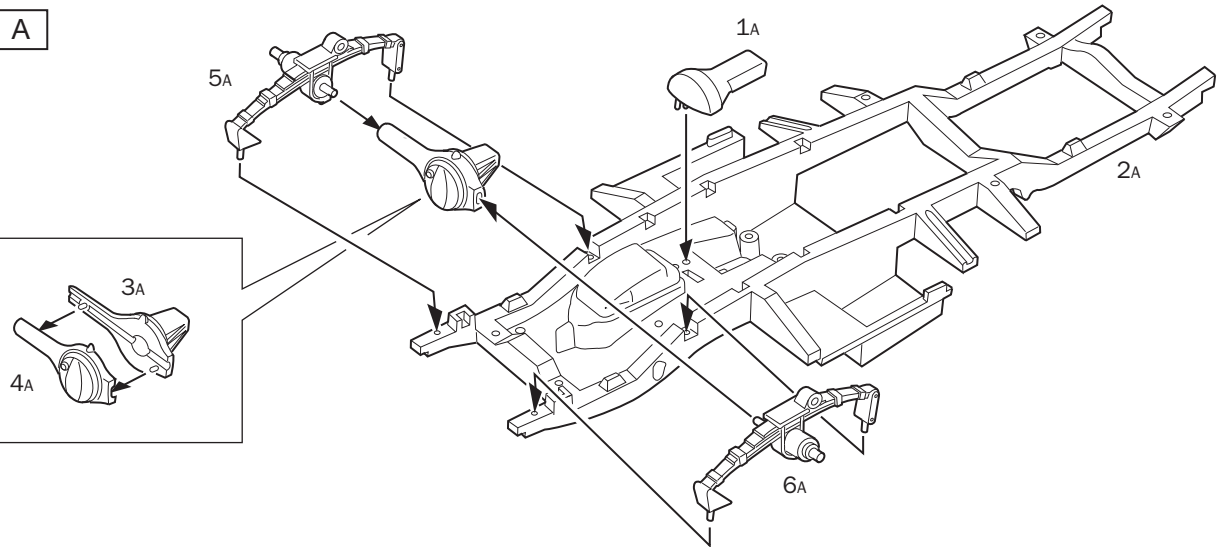
**G**

**FLAT WOOD**  
**F.S. 30257**

MODEL MASTER - 1735  
 ITALERI ACRYLICPAINT - 4673AP

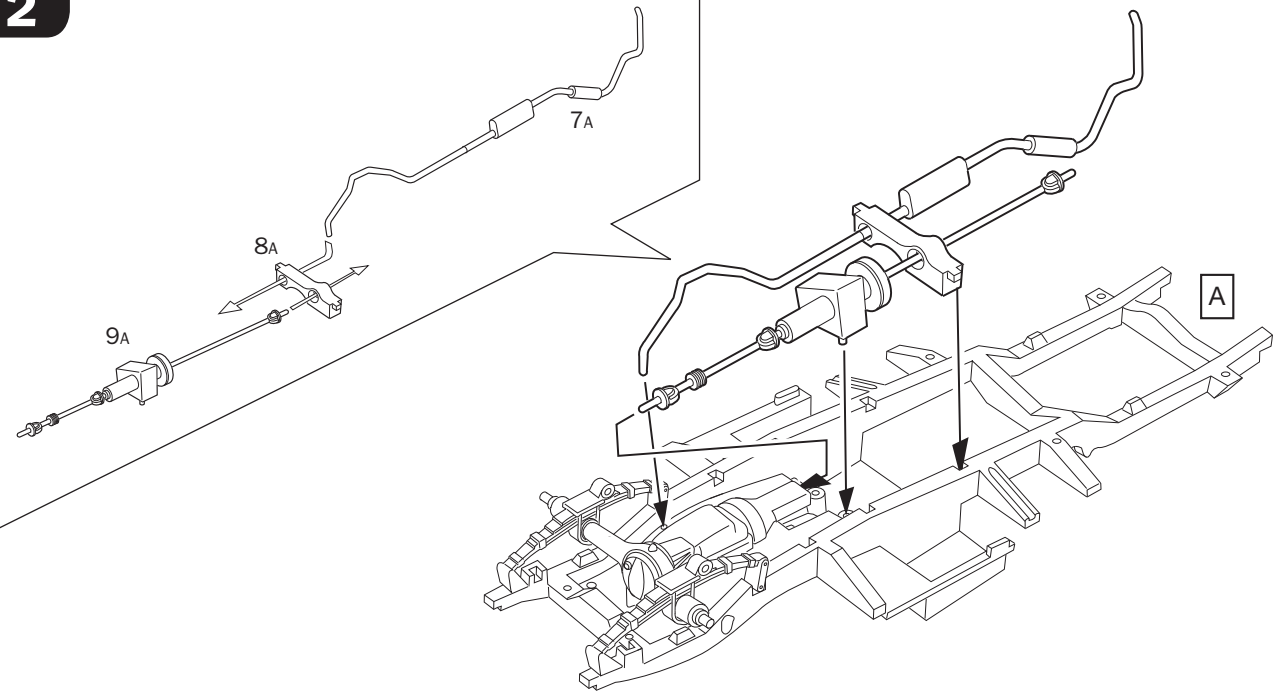
**1**

**A**

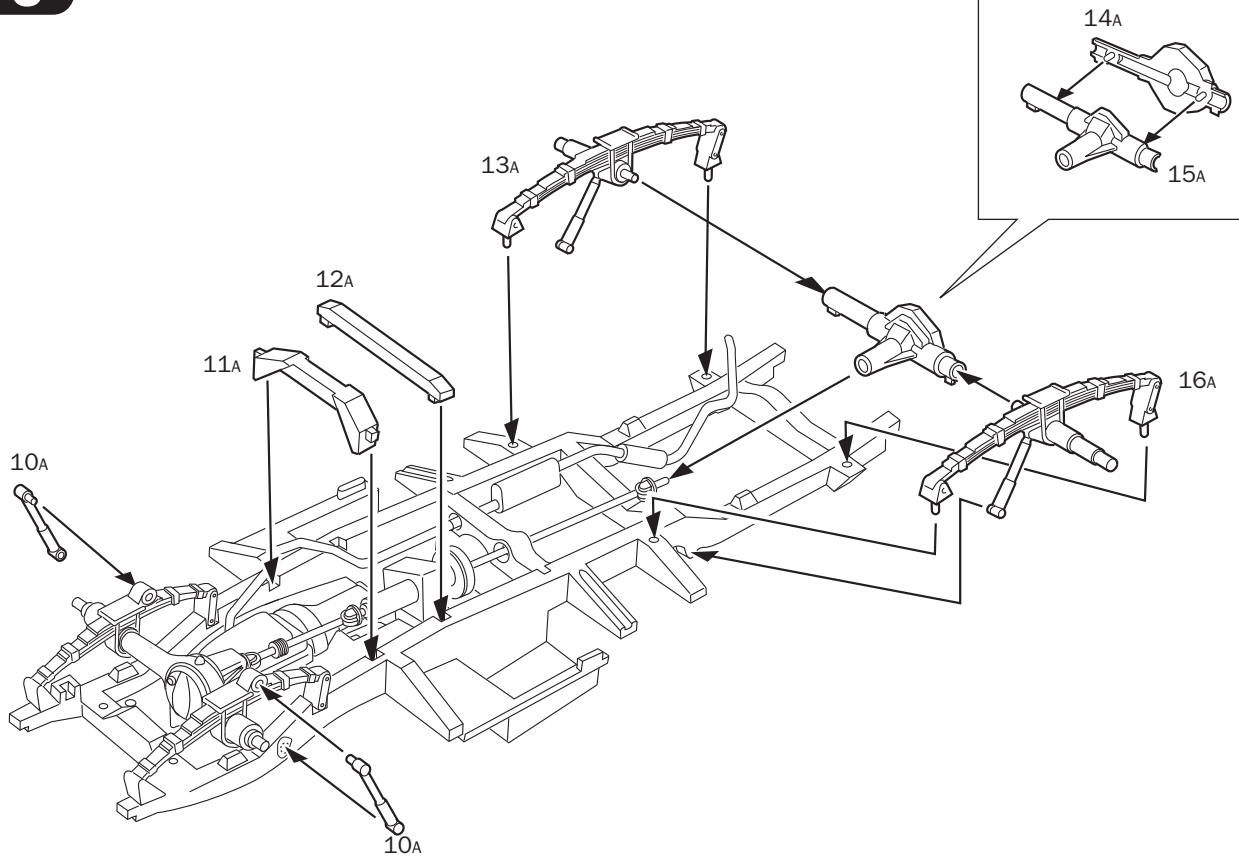


**2**

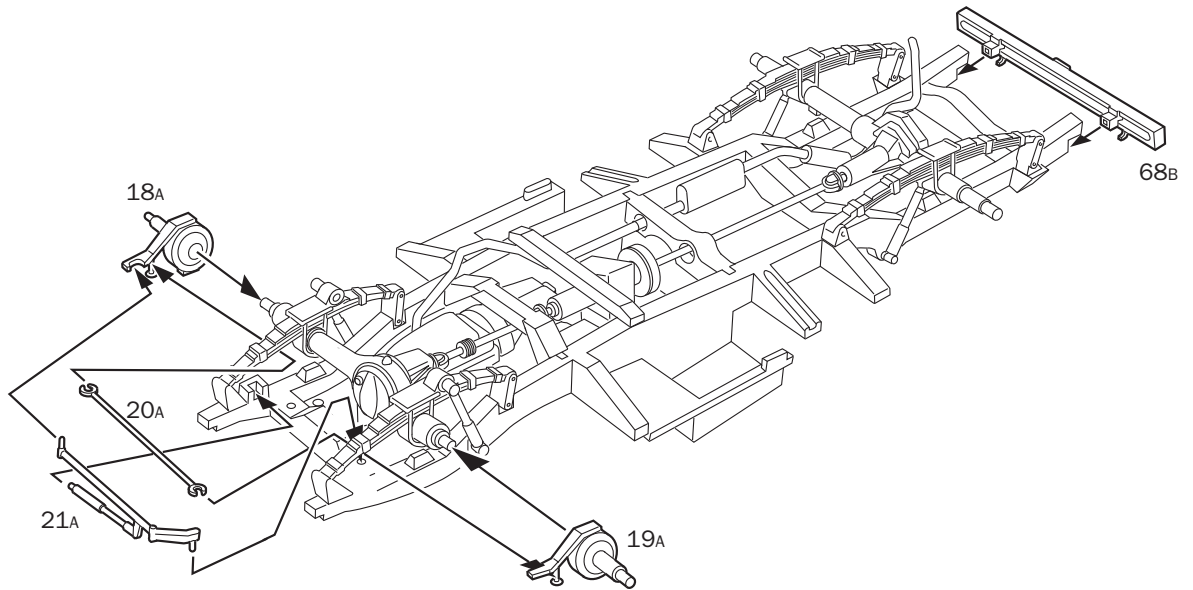
**A**



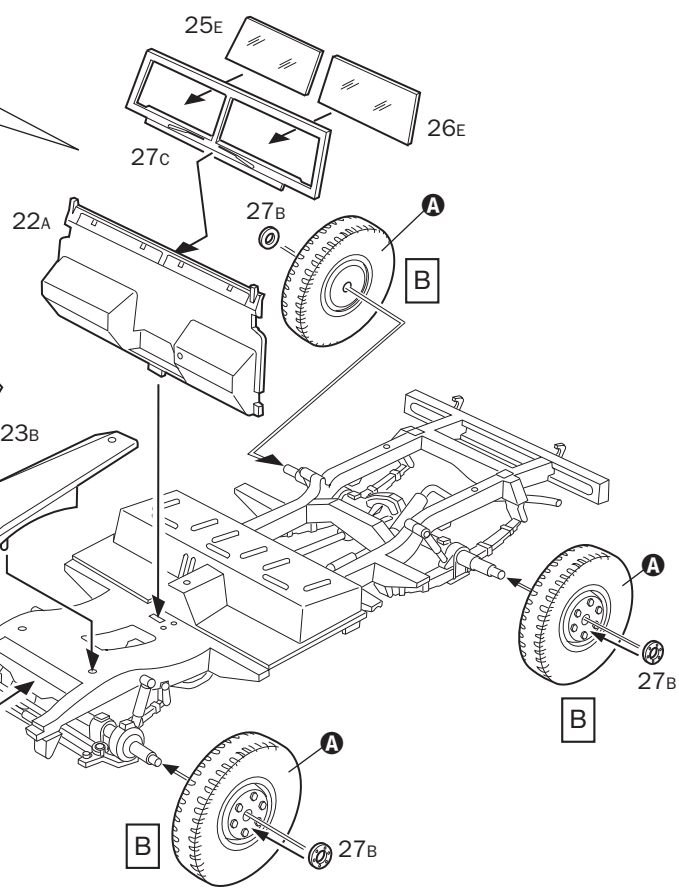
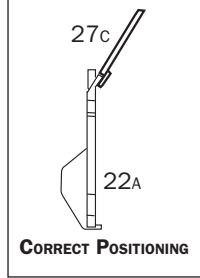
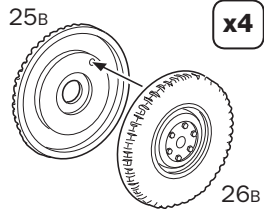
3



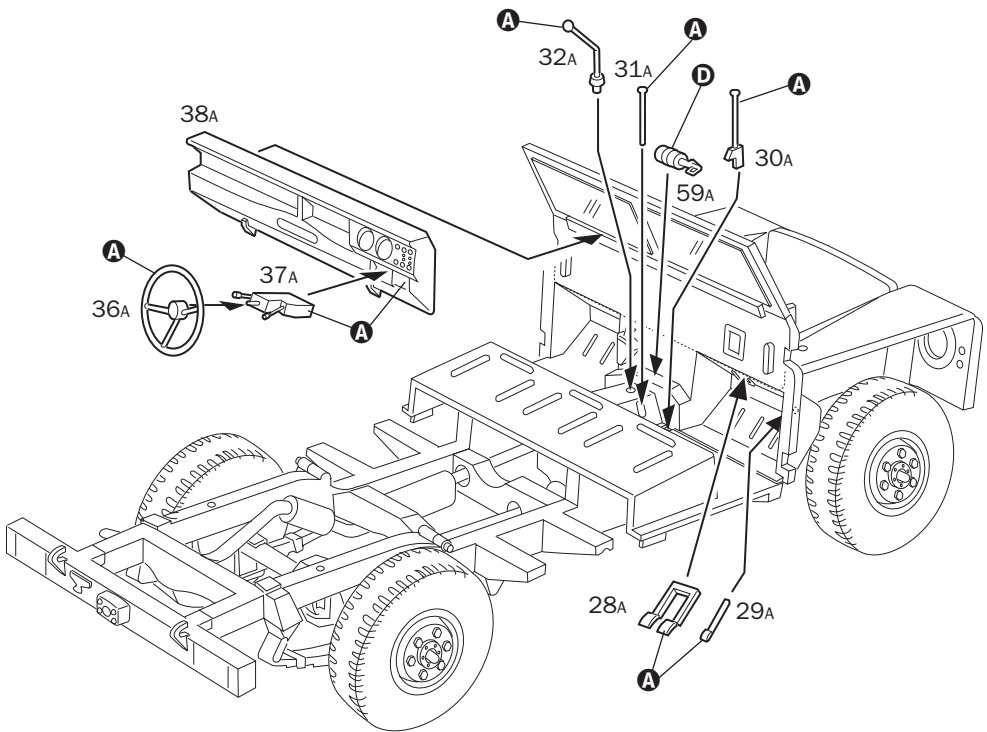
4



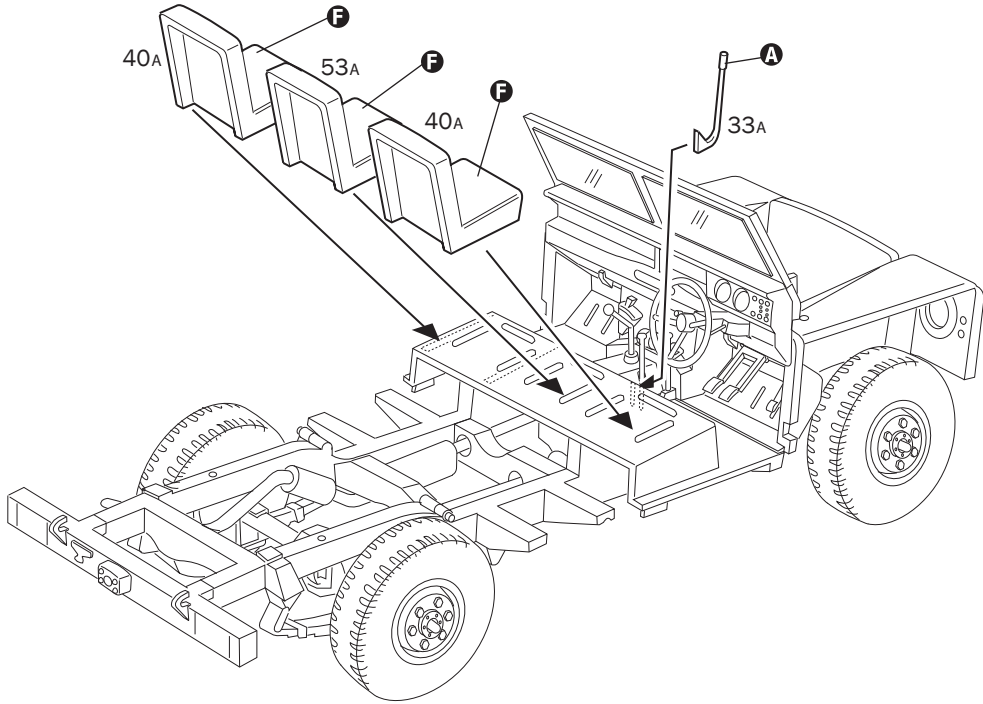
5



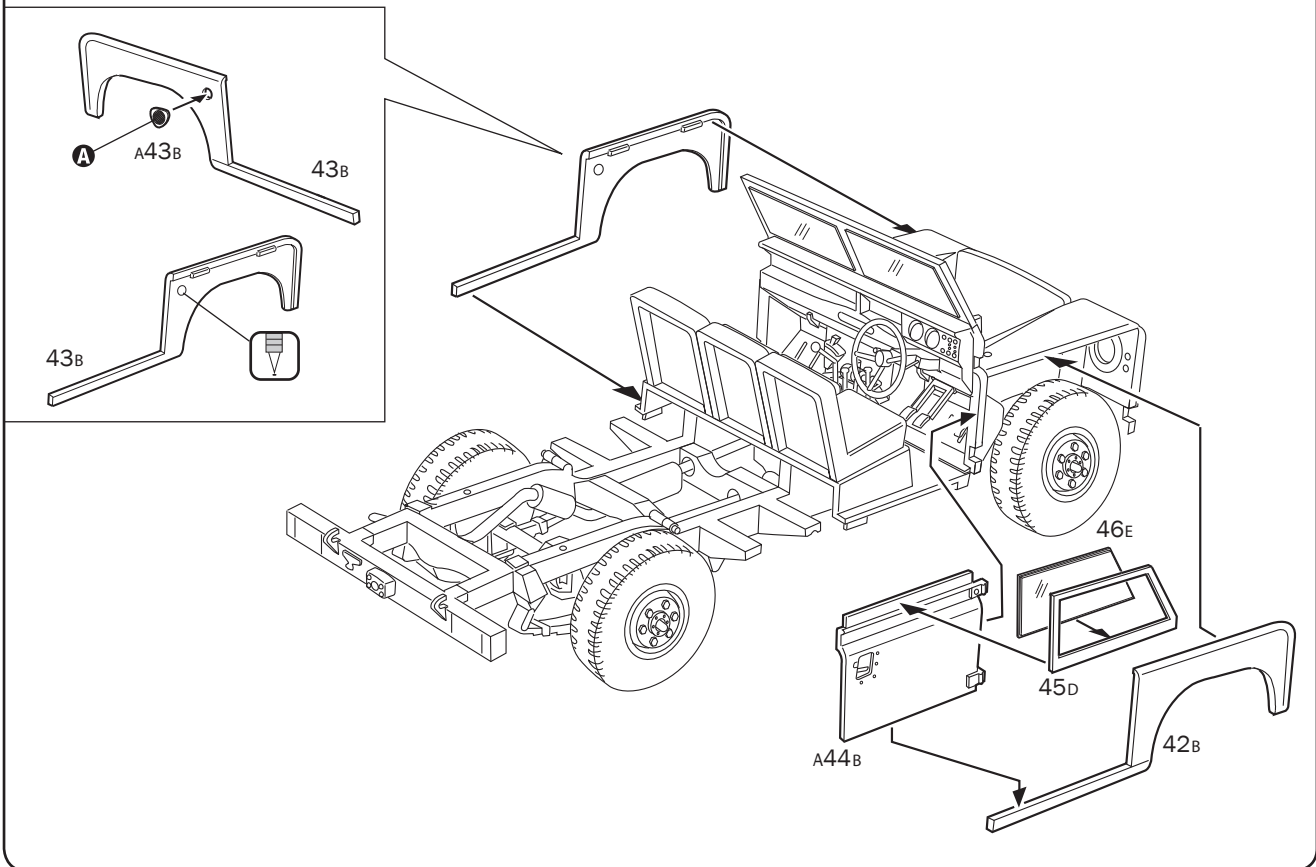
6



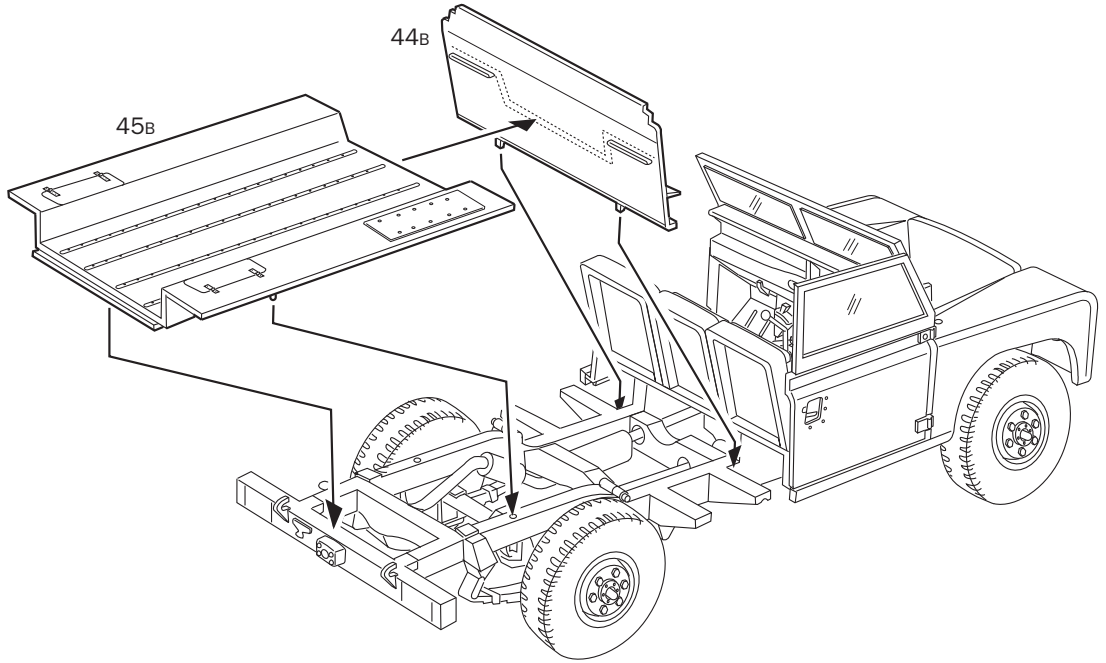
7



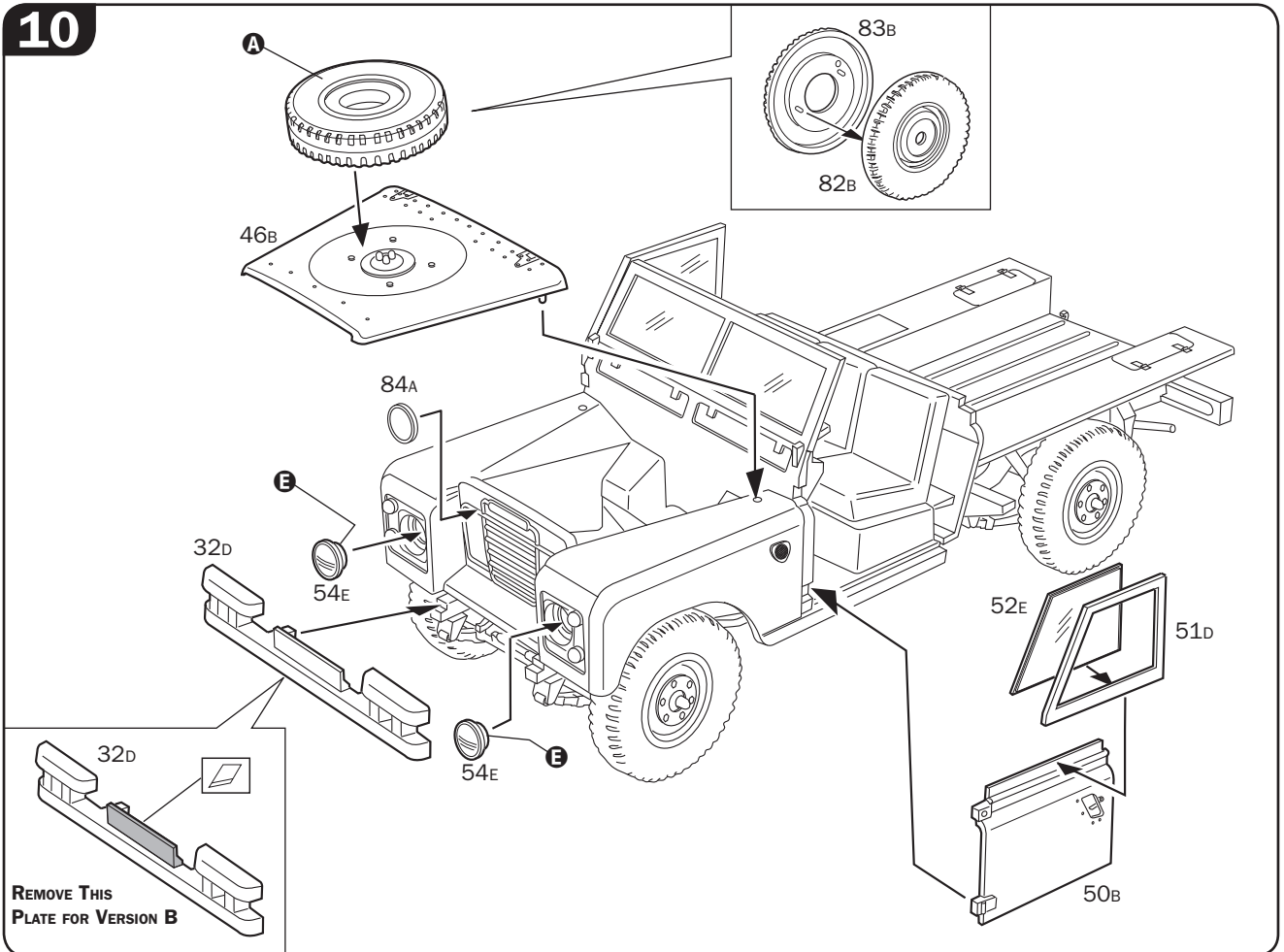
8



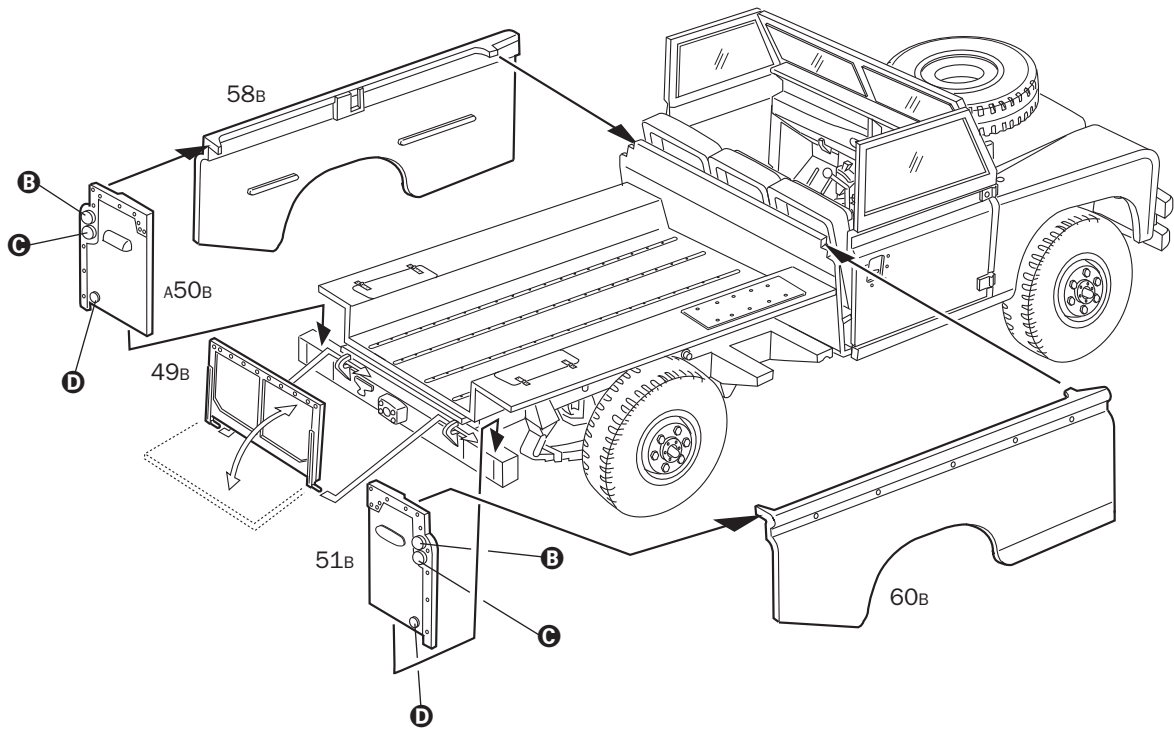
9



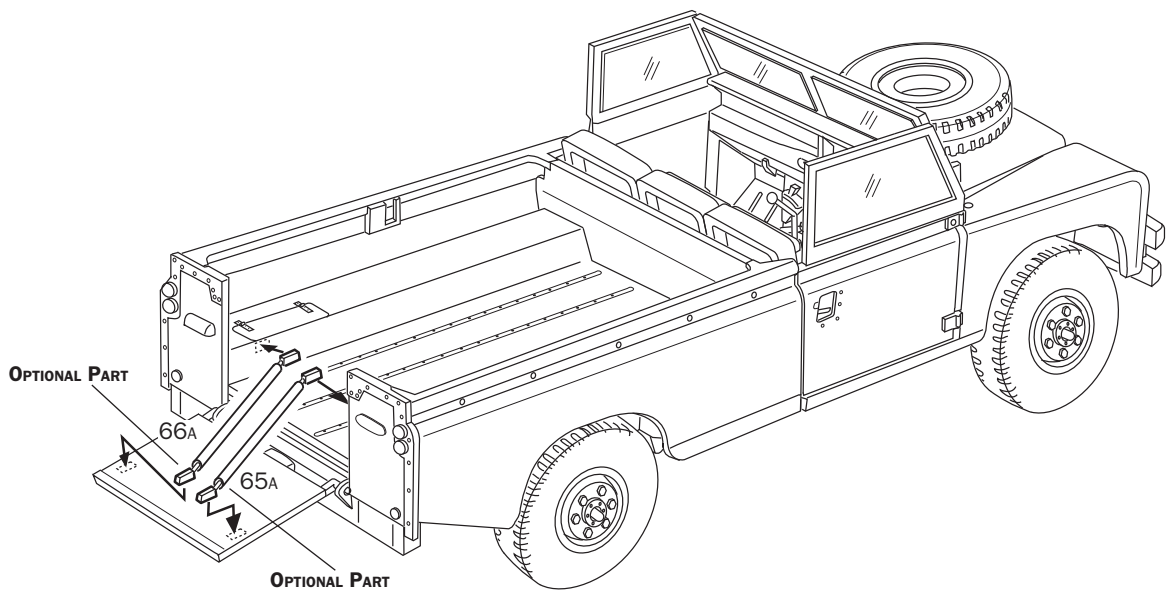
10



# 11

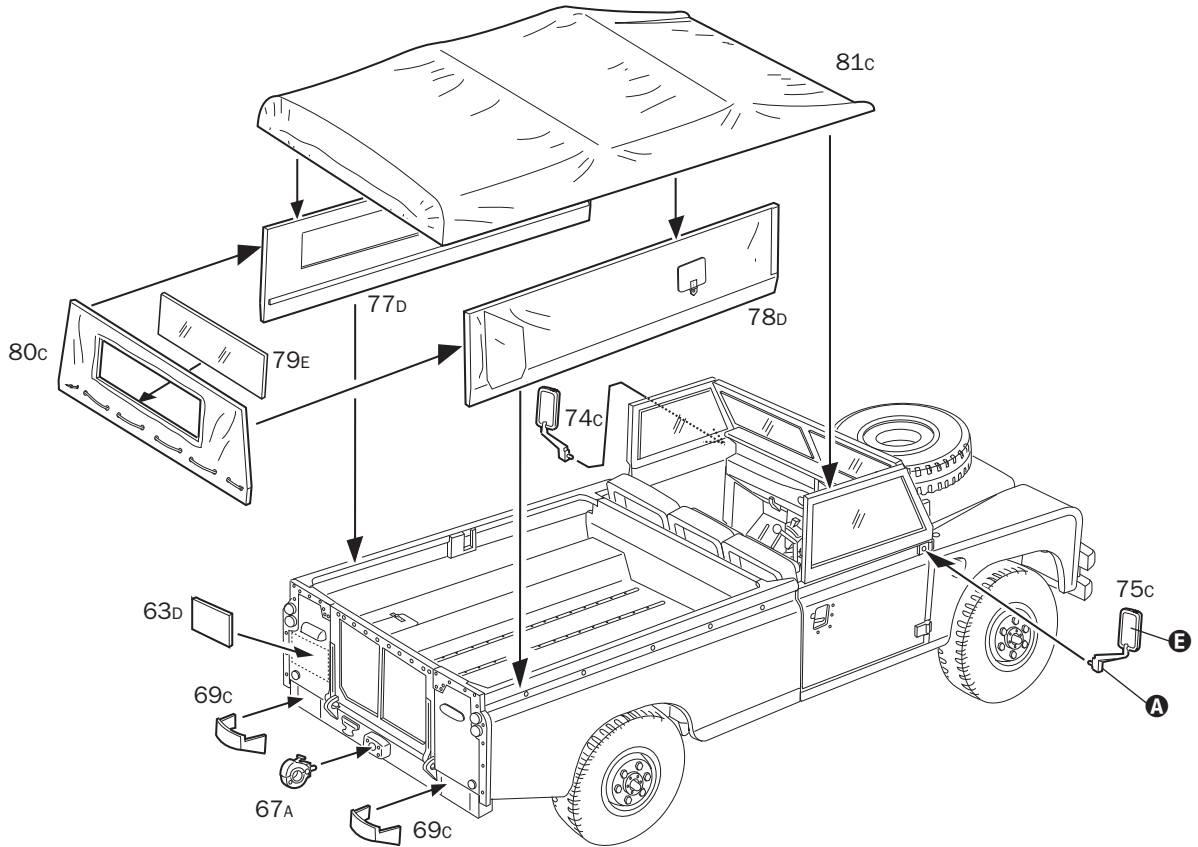


# 12

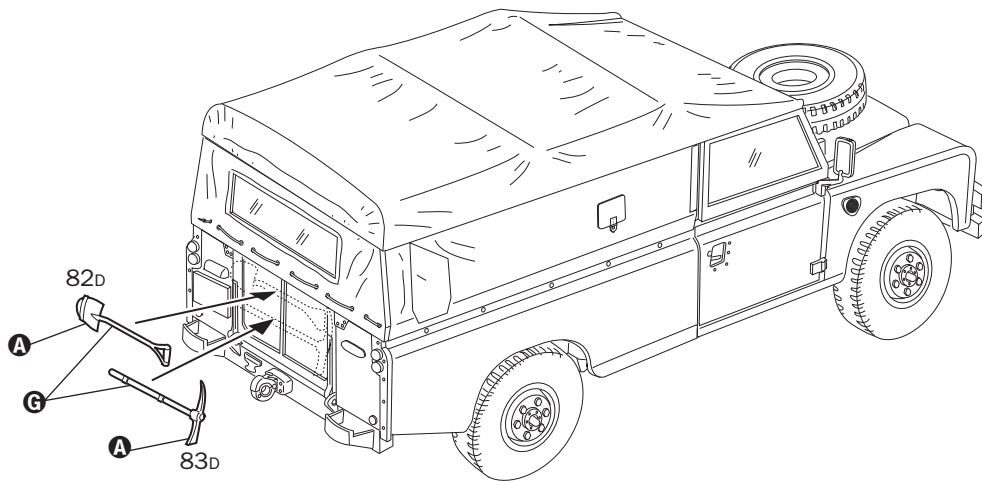




# 13



# 14



Istruzioni per l'applicazione delle decalcomanie. Ritagliare le decalcomanie occorrenti dal foglio, immergerle in un bicchiere di acqua pulita per circa 10", metterle in posizione sul modello e farle scivolare dalla carta: per una migliore aderenza comprimerle con una pezzuola pulita.

Direction for applying the decals: cut the required decals out of the sheet; dip the into a glass of clean water for about 10"; position the decals on the kit, letting them slide from the paper. For a better adhesion, press them by means of a clean rag.

Påsättning av decal: Klipp ut den decal som skall användas och doppa den i ett glas vatten under en 10". Sätt decalen på plats på modellen och låt den sakta glida av pappret. För att den skall sitta ordentligt, tryck till med en torr duk.



Anweisungen für Abziehbilder-Anbringung: Die benötigten Abziehbilder vom Blatt abscheiden, in ein Glas reines Wasser für etwa 10" eintauchen, auf das Modell legen und dann vom Papierbogen abnehmen. Um eine bessere Haftung zu erzielen, die Abziehbilder mit einem reinen Tuch andrücken.

Instruction pour l'application des décalcomanies. Couper les décalcomanies choisies et les plonger environ 10" dans un peu d'eau propre. Les placer sur le modèle en les faisant glisser de leur feuille et presser avec un morceau de chiffon pur éliminer les bulles d'air.

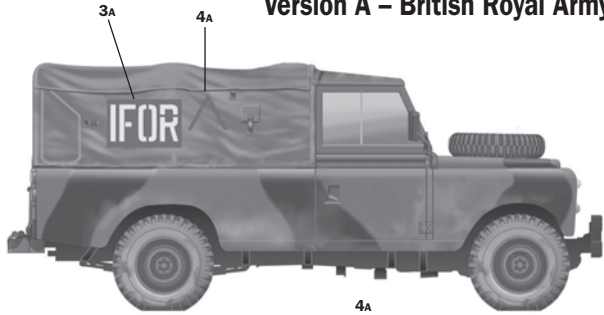
Instrucciones Para la aplicación de las calcomanías: cortar las requeridas, sumergirlas en un recipiente de agua limpia durante 10", colocar las calcomanías sobre el modelo, haciéndolas deslizar sobre el papel. Para una mejor adherencia, presionarlas con un trapito limpio.

Transfers: knip het benodigde deel uit, dempel et ca. 10" onder water, oud het transfer tegen het model en schuif het vanaf het papier op zijn plaats. Met een schoon doekje aandrukken.

デカール貼付け 台紙から、それぞれのマークを切り取ります。ぬるま湯に10秒くらいつけて、引きます。マークをすくったまますぐに台紙から取り、台紙の位置に滑り込ませてください。やわらかな布でマークを押しつけて気泡を取ってください。マーク貼には、お水まで準備しておいてください。

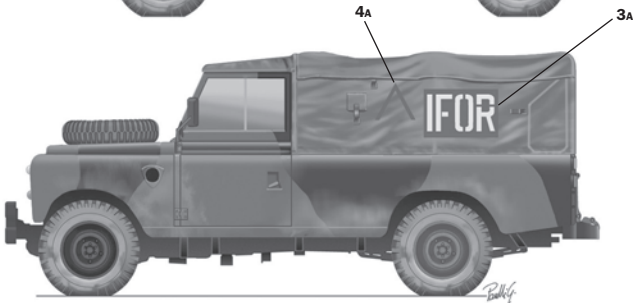
Указания по применению декалей: Отрежьте нужную вам часть декали от общего листа, погрузите ее на 1-2 минуты в чистую воду. Затем, выловив необходимое место на модели, переведите ту же изображение, сдвинув его с бумажной основы. Для лучшего прилипания промажьте декаль чистой тряпочкой.

## Version A – British Royal Army, IFOR Mission, Bosnia 1993.



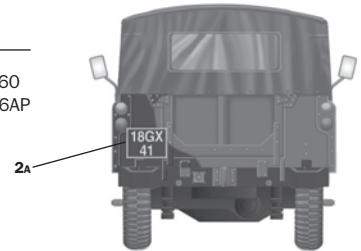
**FLAT BLACK**  
**F.S. 37038**

MODEL MASTER – 1749  
ITALERI ACRYLICPAINT – 4768AP

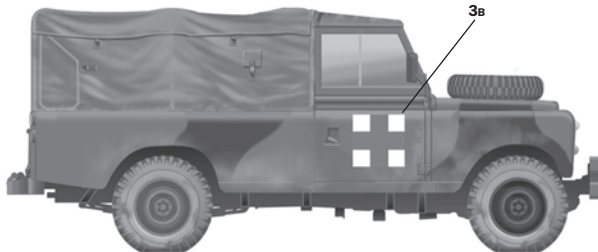


**FLAT DARK GREEN**  
**F.S. 34079**

MODEL MASTER II – 2060  
ITALERI ACRYLICPAINT – 4726AP

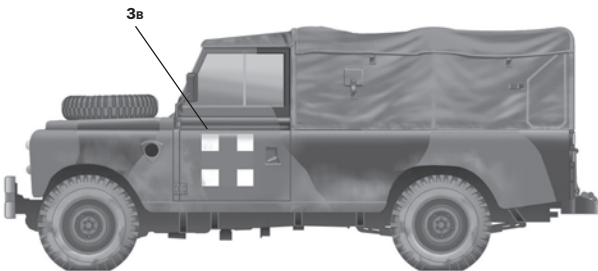
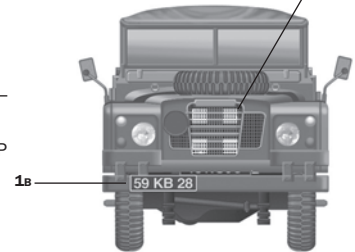


## Version B – British Royal Army, Field Ambulance, 1984.



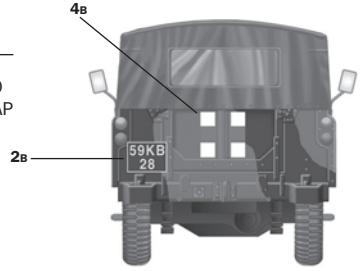
**FLAT BLACK**  
**F.S. 37038**

MODEL MASTER – 1749  
ITALERI ACRYLICPAINT – 4768AP



**FLAT DARK GREEN**  
**F.S. 34079**

MODEL MASTER II – 2060  
ITALERI ACRYLICPAINT – 4726AP



NAME NOME NAME NOM NOMBRE NAAM		ADDRESS INDIRIZZO ADRESSE ADRESSE DIRECCION ADRES		KIT No 6508 scale 1:35 Land Rover 109' LWB	
TOWN CITTA' STADT VILLE CIUDAD GEMEENTE		POSTAL CODE C.A.P. POSTALLEITZAHL CODE POSTALE CORRGO POSTAL POSTCODE	COUNTRY NAZIONE LAND PAYS PAIS LAND	DATE OF BIRTH DATA DI NASCITA GEBURTSDATUM DATE DE NAISSANCE NACIODIA EL GEBORTE DATUM	
E-MAIL		PLACE OF PURCHASE ACQUISTATO PRESSO ORT DES KAUFES LIEU D'ACHAT LUGAR DE COMPRA PLAATS VAN AANKOOP		<input type="checkbox"/> Retail Store <input type="checkbox"/> Negoziò <input type="checkbox"/> Einzelhandel <input type="checkbox"/> Detailant <input type="checkbox"/> Detailista <input type="checkbox"/> Detailhandel <input type="checkbox"/> Hyper Market <input type="checkbox"/> Grande Magazzino <input type="checkbox"/> Andere <input type="checkbox"/> Grande Surface <input type="checkbox"/> Gran Almacèn <input type="checkbox"/> Hypermarket	
DEFECTIVE PARTS PARTI DIFETTOSI DEFECTE TEILE PIECES DEFECTUEUSES PIEZAS DEFECTUOSAS DEFECTE ONDERDELEN		ITALERI S.p.A. Via Pradazzo, 6/B 40012 - Calderara di Reno (BO) ITALY fax: 0539 51 726 459 e-mail: italeri@italeri.com www.italeri.com			