

# M 923 A1 "BIG FOOT"

**NO. 279 M-923 A-1 «BIGFOOT»** Questo camion da trasporto medio, della classe da 5 tonnellate, è rappresentativo dell'attuale generazione dei veicoli logistici delle forze armate americane. Entrato in servizio nei primi anni '80, l'M-923 si caratterizza per l'elevata robustezza e le ottime capacità fuoristrada necessarie ai mezzi di rifornimento per assicurare il flusso dei materiali alle unità di combattimento in prima linea. Sulla base di questo camion sono state realizzate molte versioni specializzate quali mezzi-gru, cisterne, officine mobili e centri comunicazioni. La variante A-1 si distingue per l'adozione dei grandi pneumatici fuoristrada che gli ha valso il nomignolo di «Bigfoot» (piedone).  
Dati tecnici: Lunghezza: 7.74 m; Larghezza: 2.47 m; Altezza: 2.94 m; Peso: 4.5 t; Velocità max: 86 km/h; Autonomia: 563 km; Armamento: 1×mitragliatrice da 12.7 mm; Equipaggio: 2-3.

**NO. 279 M-923 A-1 «BIGFOOT»** Dieser mittlere Lastkraftwagen der 5 Tonnen Klasse ist typisch für die heutige Generation der Transportfahrzeuge der U.S. Streitkräfte. Erstmals im Einsatz in den frühen achtziger Jahren, zeichnet sich dieser LKW durch besonders robuste Konstruktion und spezielle Geländegängigkeit aus, um die Versorgung der Fronttruppen zu garantieren. Auf diesem Fahrgestell wurden viele Spezialversionen hergestellt, Abschleppfahrzeuge, Tankwagen, fahrbare Werkstätten und Funkleitwagen. Der Typ A-1 zeichnet sich durch besonders große Reifen aus, die ihm den Namen «Bigfoot» einbrachten.  
Technische Daten: Länge: 7.74 m; Breite: 2.47 m; Höhe: 2.94 m; Gewicht: 4.5 t; Höchstgeschwindigkeit: 86 km/h; Aktionsradius: 563 km; Bewaffnung: 1×12.7 mm MG; Besatzung: 2-3.

**NO. 279 M-923 A-1 «BIGFOOT»** Ce camion de transport moyen qui appartient à la classe des 5 tonnes est représentatif de la génération actuelle des véhicules logistiques des forces armées U.S. Il est entré en service au début des années quatre-vingt. Le M-923 possède une structure extrêmement solide et d'excellentes capacités tout terrain, ce qui est indispensable pour assurer l'approvisionnement continu en matériel et en vivres vers les unités de première ligne. Plusieurs versions ont été produites à partir de ce châssis: véhicule de remorquage, camion citerne, p.c de communication, camion de maintenance... La version A-1 est caractéristique du fait de ses gros pneus tout terrain qui lui ont valu le surnom de «BIGFOOT».  
Fiche technique: Longueur: 7.74 m; Largeur: 2.47 m; Hauteur: 2.94 m; Masse: 4.5 Tonnes; Autonomie: 563 km; Vitesse maximum: 86 km/h; Armement: 1 mitrailleuse de 12.7 mm; Equipage: 2 à 3 Hommes.

**NO. 279 M-923 A-1 «BIGFOOT»** Deze middelzware vrachtwagen in de 5-tons klasse is representatief voor de huidige generatie van transportvoertuigen van het Amerikaanse leger en werd in het begin van de 80-er jaren in gebruik genomen. De M-923 heeft een zeer stevige constructie en uitstekende off-the-road eigenschappen die nodig zijn om fronttroepen in alle omstandigheden te kunnen bevoorraden. Er bestaan vele variaties op dit voertuig o.a. takelwagens, tankwagens, onderhouds- en communicatiewagens enz. De A-1 versie is karakteristiek door zijn grote terreinbanden die voor de bijnaam «Bigfoot» staan.  
Technische gegevens: Lengte: 7.74 m; Breedte: 2.47 m; Hoogte: 2.94 m; Gewicht: 4.5 ton; Max. snelheid: 86 km/u; Actieradius: 563 km; Bewapening: 1×machinegeweer 12.7 mm; Bemanning: 2-3.

**NO. 279 M-923 A-1 «BIGFOOT»** Tämä keskikokoinen 5-tonnin kuorma-auto edustaa tämän päivän ajoneuvosukupolvea Yhdysvaltain asevoimissa. Auto otettiin käyttöön 80-luvun alkupuoliskolla. M-923 on erittäin vankkarakenteinen ja omaa erinomaiset maasto-ominaisuudet, jotka ovat tarpeen toimittaessa tavaroita rintamaolosuhteissa. Auton rungolle on rakennettu myös hinausautoja, säiliöautoja, korjausajoneuvoja ja viestijoneuvoja. A-1 -mallin ominais- piirteinä on suuret maastorenkaat, jotka ovat antaneet sille lempinimen «big-foot».  
Teknisii tietoja: Pituus: 7.74 m; Leveys: 2.47 m; Korkeus: 2.94 m; Paino: 4.5 tonnia; Huippunopeus: 86 km/h; Toimintamatka: 563 km; Aseistus: 1×12.7 mm konekivääri; Miehistö: 2-3.

**NO. 279 M-923 A-1 «BIGFOOT»** This medium cargo truck of the 5 ton category, is representative of to-day's generation of logistical vehicles of the U.S. Forces. It entered service in the early eighties. The M-923 has an extremely sturdy structure and excellent off-road features, which are necessary to secure the flow of material to the front line combat units. Based on this chassis many versions have been produced: wrecking trucks, tank trucks, mobile maintenance and communication trucks. The A-1 version is characteristic because of its large off-road tires which have earned it the nick-name «big-foot».  
Technical data: Length: 7.74 m; Width: 2.47 m; Height: 2.94 m; Weight: 4.5 t; Max. speed: 86 km/h; Range: 563 km; Armament: 1×12.7 mm gun; Crew: 2-3.

**NO. 279 M-923 A-1 «BIGFOOT»** Denna medeltunga transportlastbil i 5-tonns klassen utgör dagens generation av transportfordon i den amerikanska armen. Den sattes i tjänst i början av åttiotalet. M-923:an har ett mycket kraftigt chassis samt mycket goda terräng egenskaper, detta är mycket viktigt för upprätthållandet av goda försörjningslinjer till fronterna under strid. Många olika typer av fordon har byggts på detta chassis, bärgare, tankbilar, underhållsbilar och sambandsbilar. A-1 versionen har fått smeknamnet «Big-foot» genom att det har mycket stora terrängdäck.  
Tekniska data: Längd: 7.74 m; Bredd: 2.47 m; Höjd: 2.94 m; Vikt: 4.5 ton; Max. hastighet: 86 km/tim; Räckvidd: 563 km; Bevärning: 1×12.7 mm kulspruta; Besättning: 2-3 man.

**NO. 279 M-923 A-1 «BIGFOOT»** Este camión medio de carga, dentro de la categoría de las 5 toneladas, es representativo de la generación actual de vehículos logísticos de las fuerzas USA. Entró en servicio a principios de los ochenta. El M-923 tiene una estructura extremadamente sólida y excelentes cualidades todo-terreno, que le son necesarias para asegurar el flujo de material a las unidades del frente de combate. Se han producido muchas versiones basadas en su chasis: camiones remolque, cisternas, y vehículos de mantenimiento y comunicaciones. La versión A-1 es característica por sus grandes neumáticos todo-terreno, que le han hecho ganar el sobrenombre de «big-foot».  
Datos técnicos: Longitud: 7.74 m; Anchura: 2.47 m; Altura: 2.94 m; Peso: 4.5 tm; Velocidad máxima: 86 km/h; Autonomía: 563 km; Armamento: 1 ametralladora de 12.7 mm; Tripulación: 2-3.

**NO. 279 M-923 A-1 «BIGFOOT»** Este camião médio de carga pertence à categoria das 5 toneladas, e é representativo na geração de veículos logísticos actual das Forças Americanas. Entrou ao serviço em princípios dos anos 80. O M-923 tem uma estrutura extremamente robusta e possui grandes características que são necessárias para assegurar o fluxo de material para as unidades de combate que estão na frente de batalha. Muitos modelos basearam-se neste chassis: camiões de salvamento, camiões-tanque, camiões de manutenção e de comunicação. A versão A-1 é caracterizada pelos seus pneus muito largos, o que lhe valeu a alcunha de «BIGFOOT».  
Dados técnicos: Comprimento: 7.74 m; Largura: 2.47 m; Altura: 2.94 m; Peso: 4,5 t; Velocidade máxima: 86 km/h; Alcance: 563 km; Armamento: 1 metralhadora de 12.7 mm; Tripulação: 2-3.

## M-923 A-1 ビッグフット

1980年代はじめに登場した5トンの中型貨物トラックがM-923です。独特の大径タイヤからビッグフットの愛称で親しまれ、頑丈な構造と優れた悪路走行性能でアメリカ陸軍の輸送部隊の中核となっています。またレッカー車、タンク車、運搬車など数多くの派生型も登場しています。  
全長: 7.74m 全幅: 2.47m  
重量: 4.5t  
最高速度: 86km/h

## M-923A-1「大腳板」

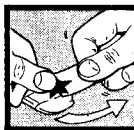
1980年代はじめに登場した5トンの中型貨物トラックがM-923です。独特の大径タイヤからビッグフットの愛称で親しまれ、頑丈な構造と優れた悪路走行性能でアメリカ陸軍の輸送部隊の中核となっています。またレッカー車、タンク車、運搬車など数多くの派生型も登場しています。  
全長: 7.74m 全幅: 2.47m  
重量: 4.5t  
最高速度: 86km/h

**Istruzioni per l'applicazione delle decalcomanie.** Ritagliare le decalcomanie occorrenti dal foglio, immergerle in un bicchiere d'acqua pulita per circa 1/2 minuto, metterle in posizione sul modello e farle scivolare dalla carta: per una migliore aderenza compriamle con una pezzuola pulita.

**Directions for applying the decals:** Cut the required decals out of the sheet; dip them into a glass of clean water for about 1/2 minute; position the decals on the kit, letting them slide from the paper. For a better adhesion, press them by means of a clean rag.

**Anweisungen für Abziehbilder-Anbringung:** Die benötigten Abziehbilder vom Blatt abschneiden, in ein Glas reines Wasser für etwa 1/2 Minute eintauchen, auf das Modell legen und dann vom Papierbogen abnehmen. Um eine bessere Haftung zu erzielen, die Abziehbilder mit einem reinen Tuch andrücken.

**Instruction pour l'application des décalcomanies.** Couper les décalcomanies choisies et les plonger environ trente secondes dans un peu d'eau propre. Les placer sur le modèle en les faisant glisser de leur feuille et presser avec un morceau de chiffon pour éliminer les bulles d'air.



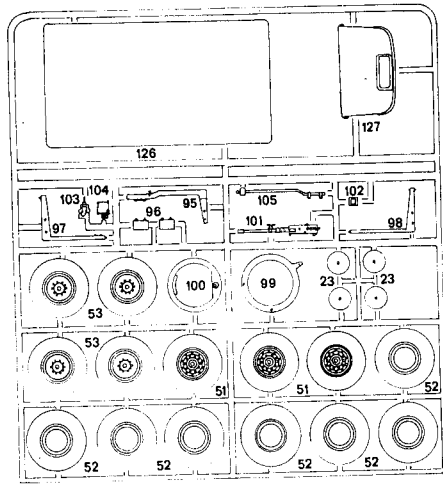
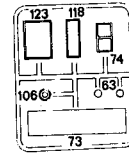
**Istrucciones** Para la aplicación de las calcomanías: cortar las requeridas, sumergirlas en un recipiente de agua limpia durante 1/2 minuto, colocar las calcomanías sobre el modelo, haciéndolas deslizar sobre el papel. Para una mejor adherencia, presionarlas con un trapo limpio.

**Transfer:** Knip het benodigde deel uit, dempel het ca. 1/2 minuut onder water, houd het transfer legen het model en schuif het vanaf het papier op zijn plaats. Met een schoon doekje aandrukken.

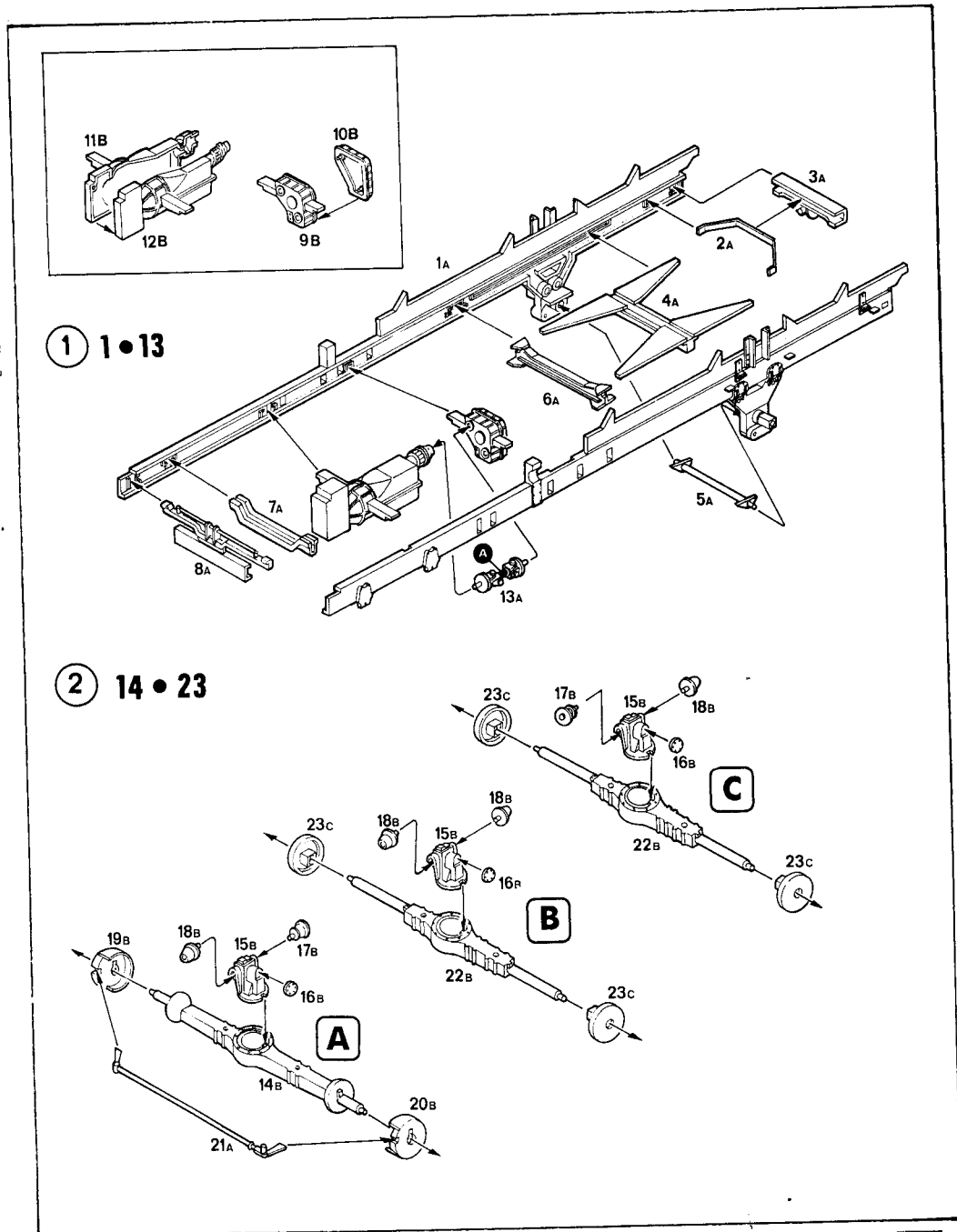
**Påsättning av decaler:** Klipp ut den decal som skall användas och doppa den i ett glas vatten under en 1/2-minut. Sätt decalen på plats på modellen och låt den sakta glida av pappret. För att den skall sitta ordentligt: tryck till med en torr duk.

**デカール使用法** 台紙から、それぞれのマークを切り取ります。ぬるま湯に20秒くらい浸し、引き上げます。マークをすべらすようにして台紙から取り、指定の位置にはっきりと貼ります。ややらかな布でマークの上を押して気泡を取ってください。マーク裏には、かわくまで手をふれないでください。

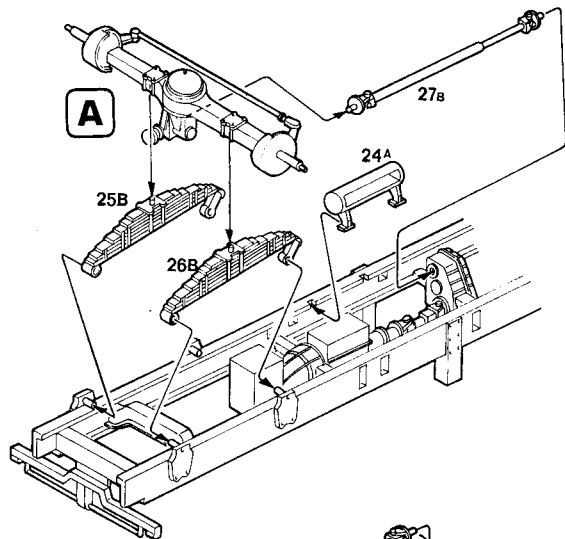


**C****D**

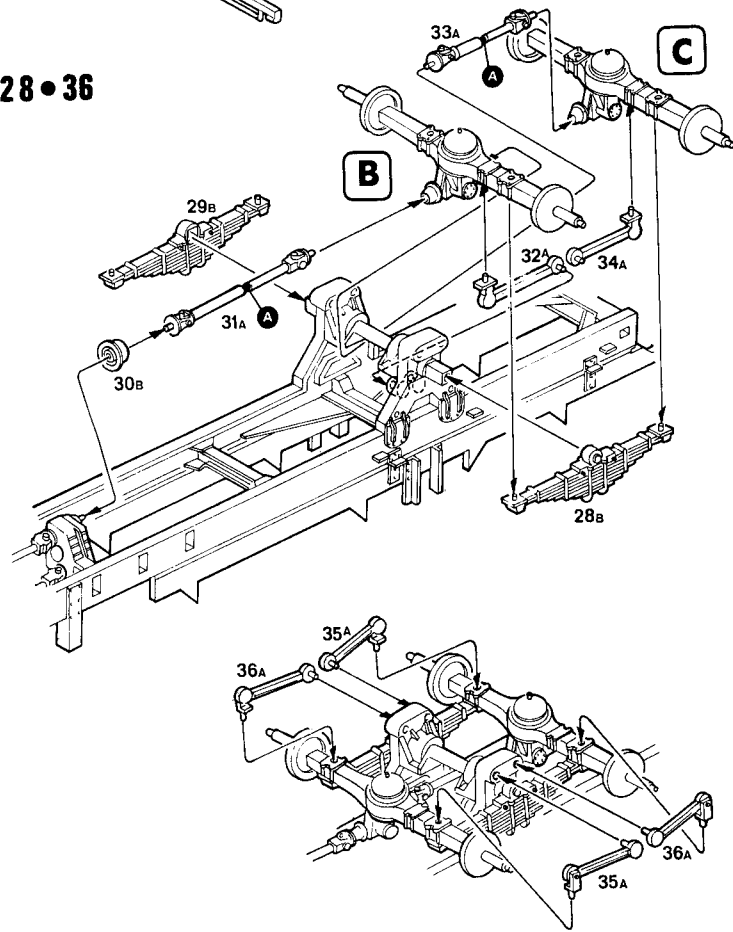
APRIRE I FORI  
 DRILL HOLES  
 DIE LOCHER AUSBOHREN  
 OUVRIER LES TROUS  
 PERFORAR LOS AGUJEROS  
 BOOR GAATJES



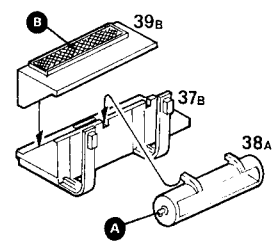
3 24•27



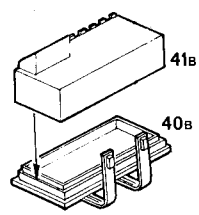
4 28•36



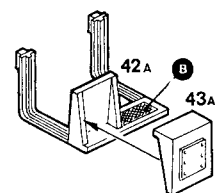
5 37•52



D

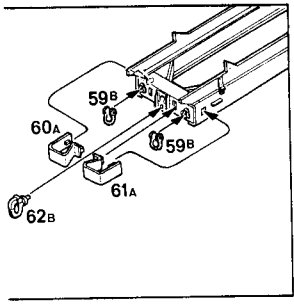
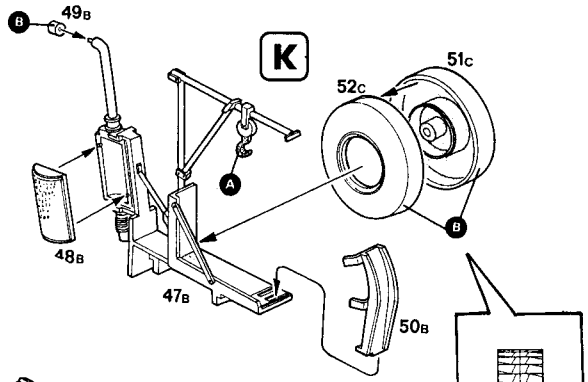
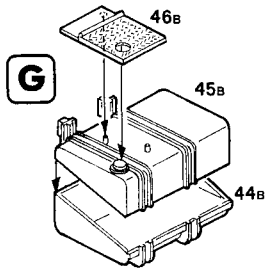


E

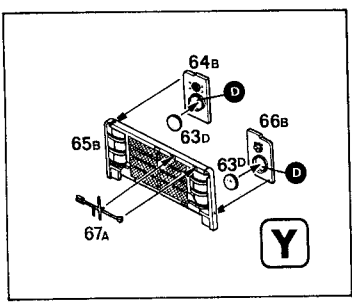
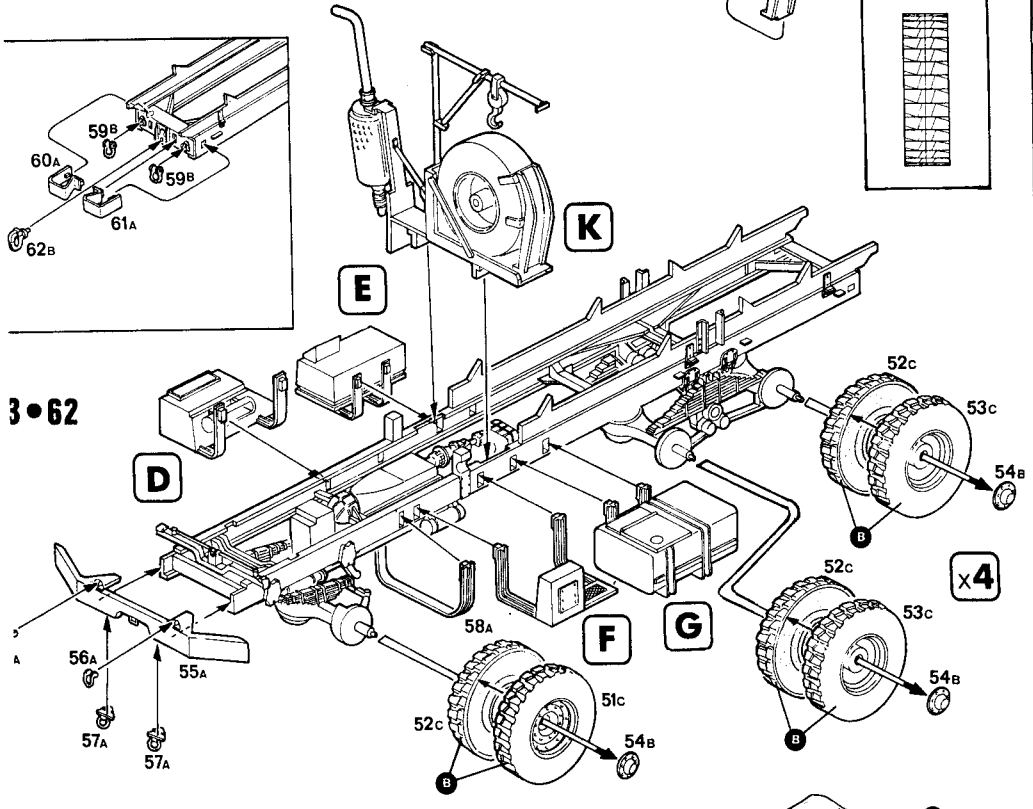


F

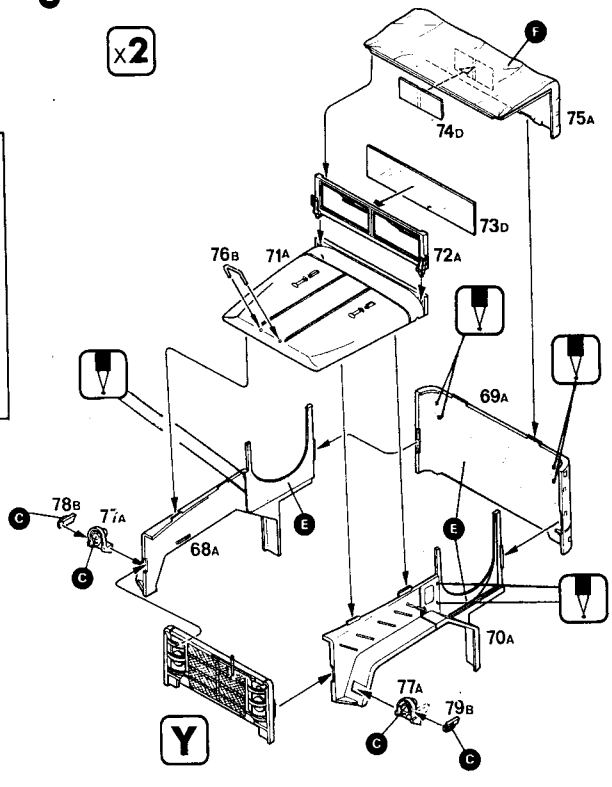
6 5:



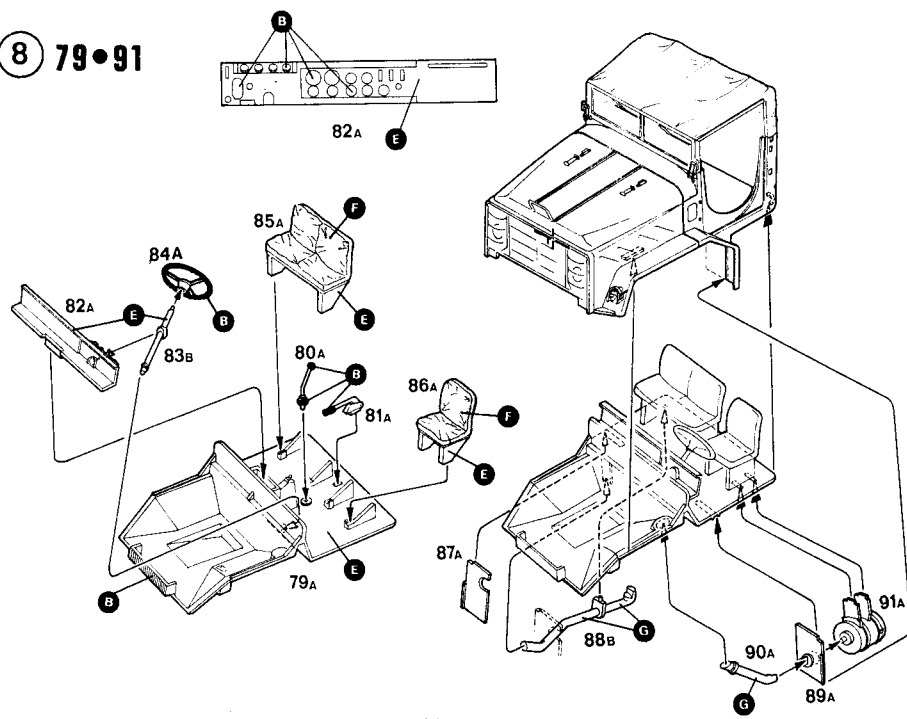
3 • 62



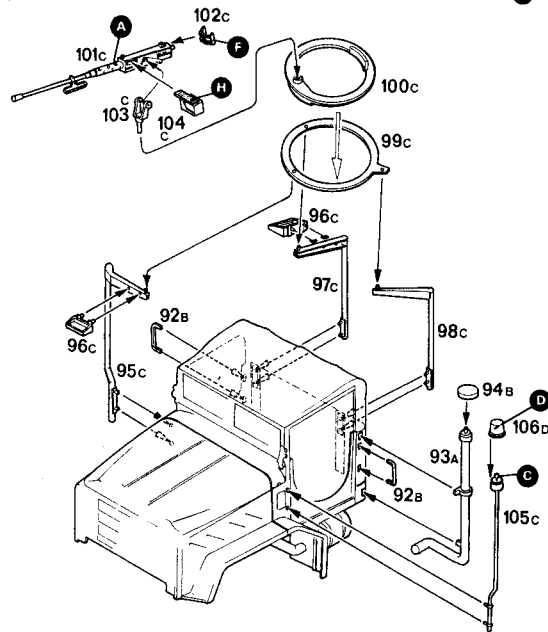
7 63 • 79



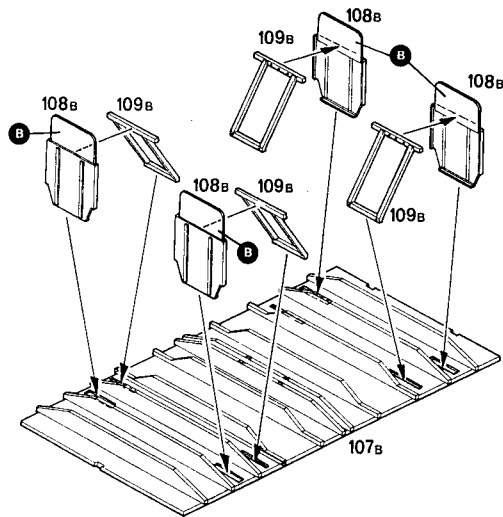
8 79•91



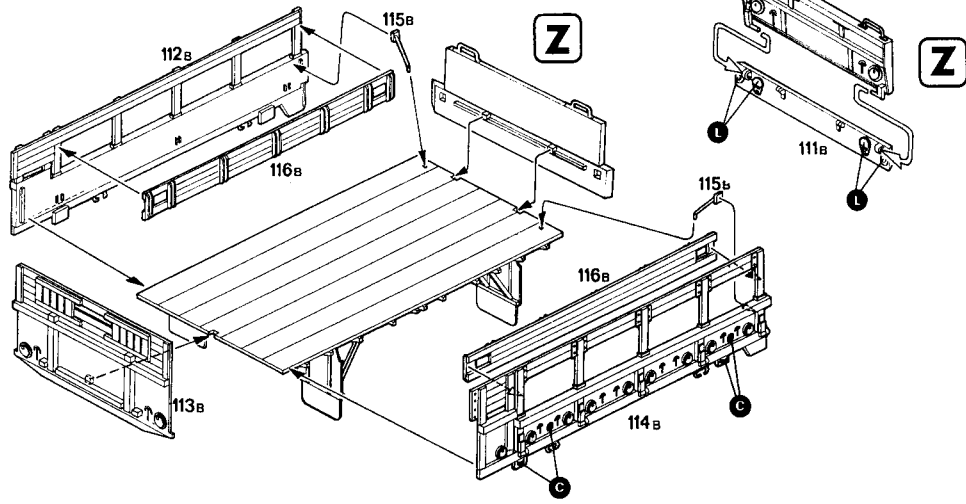
9 92•106



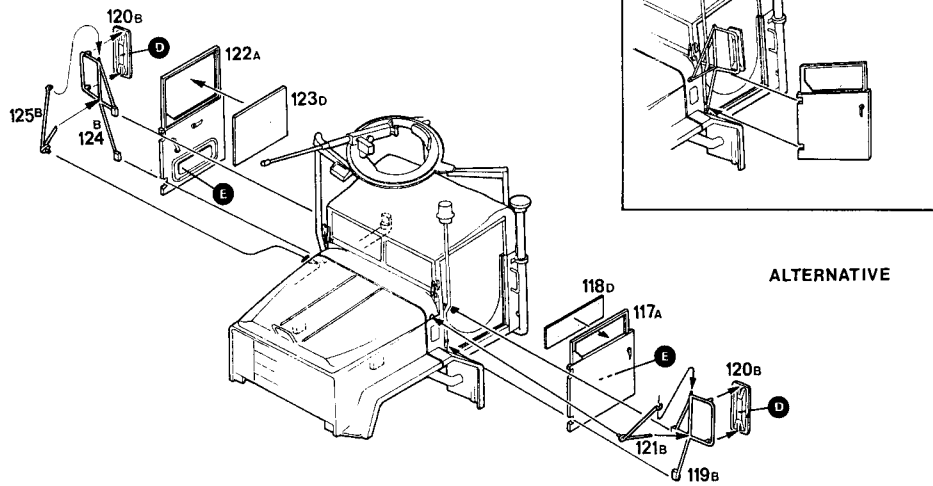
10 107•109



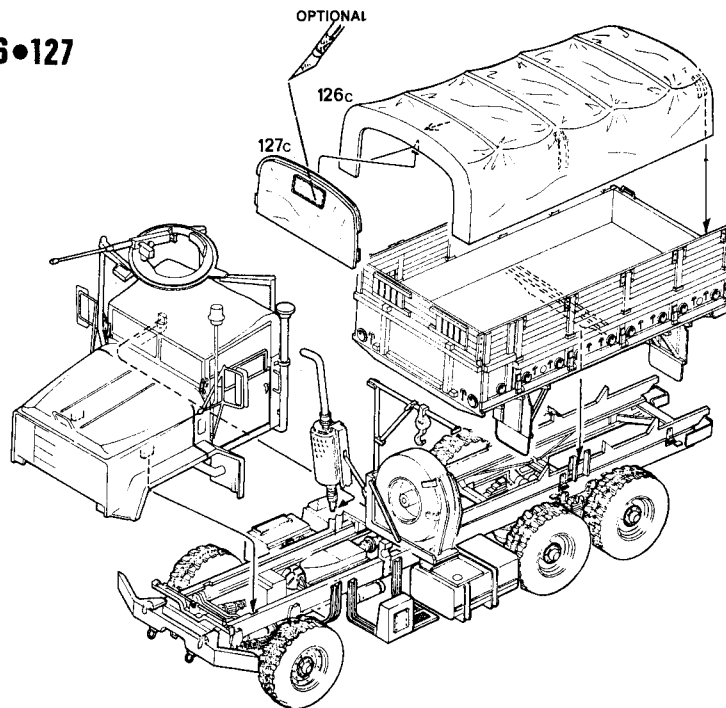
11 110 • 116



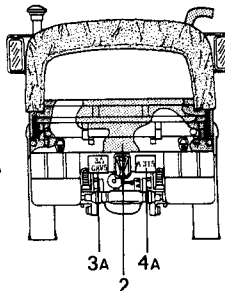
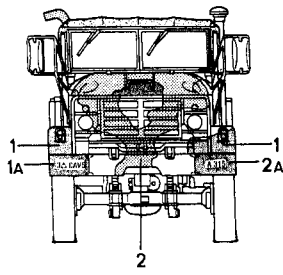
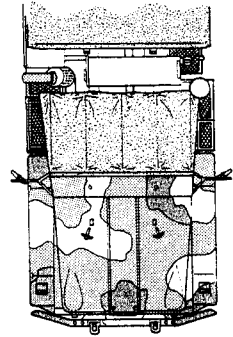
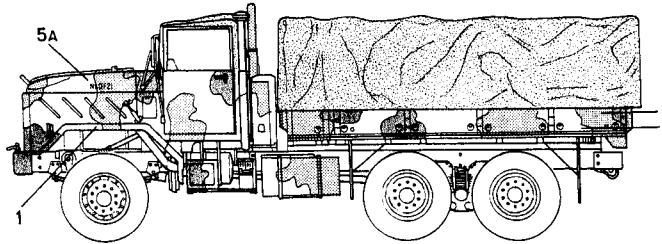
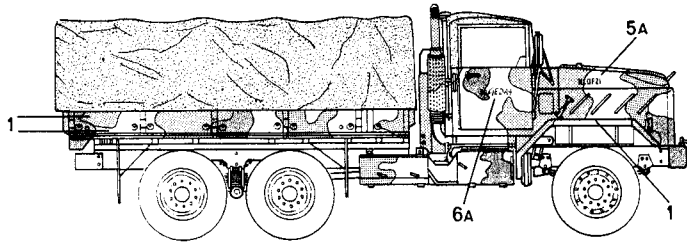
12 117 • 125



13 126 • 127



**U.S. ARMY - SAUDI ARABIA 1991**



**1591 Model Master**  
RAL 6003  
Olive Green  
Olivgrün (M)  
Verde Oliva (O)  
Vert Olive (M)

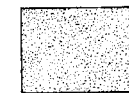
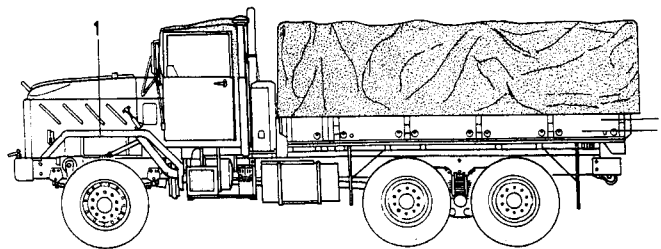
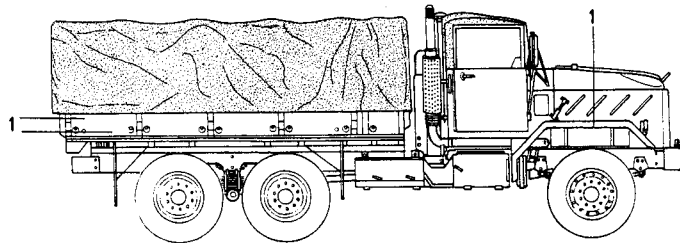


**1571 Model Master**  
Flat Green  
Grün Matt  
Verde Opaco  
Vert Mat



**1701 Model Master**  
FS30117  
Military Brown  
Militärbraun (M)  
Marrone Militare (O)  
Brun Militaire (M)

**U.S. ARMY - GERMANY 1990**



**1567 Model Master**  
Flat Tan  
Erde (M)  
Terra Chiara (O)  
Couleur de Chêne Terne (M)

