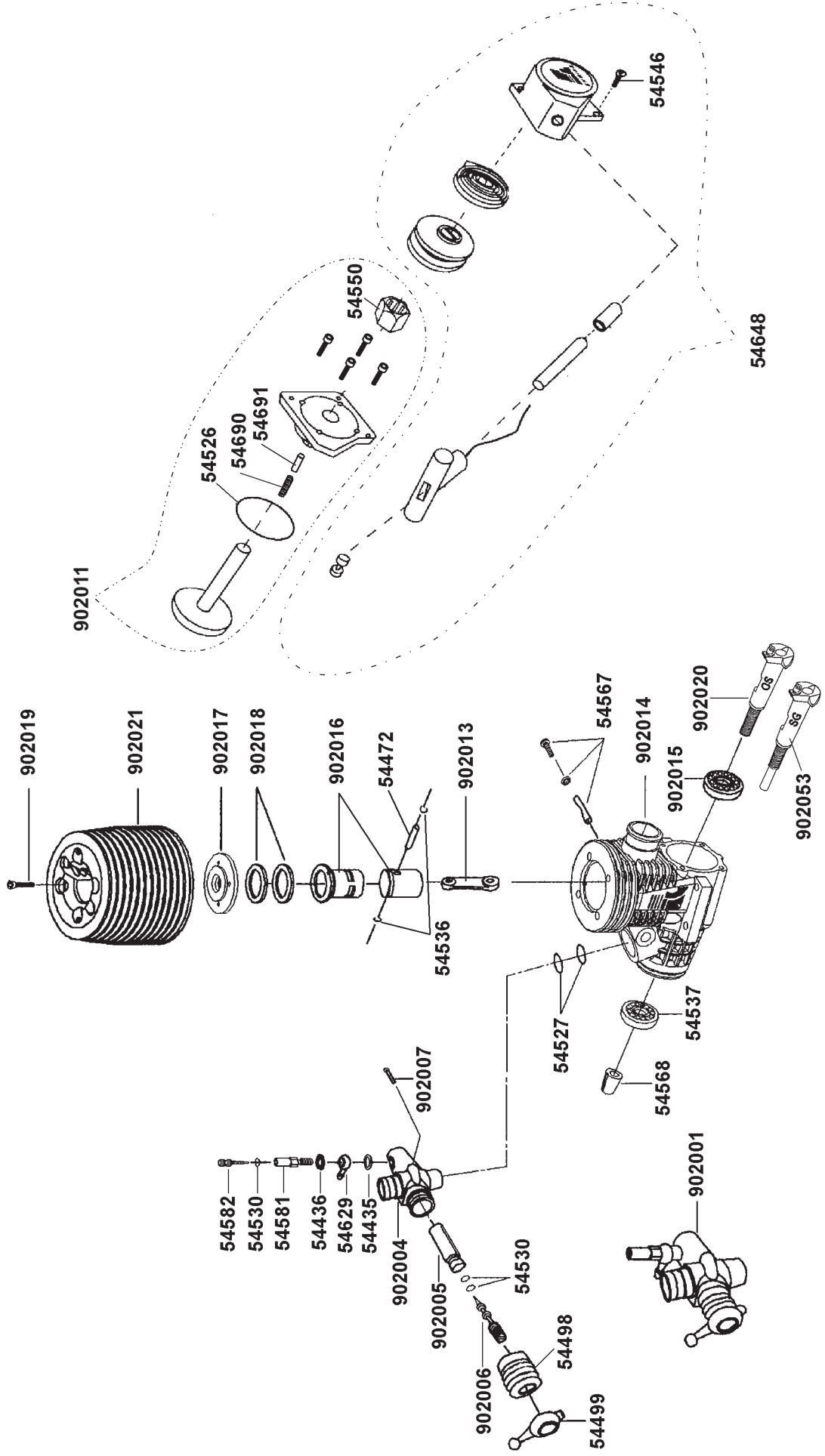


901005 4,76cm³



Force 28R/ABC 901005

Art.-Nr.	Bezeichnung	Description	Description
54435	Düsenstockdichtung unten	lower seal of nozzle case	bouillage de gicleur en bas
54436	Düsenstockdichtung oben	upper seal of nozzle case	bouillage de gicleur superieur
54472	Kolben-Bolzen	Piston Gudgeon Pin	Axe de piston
54498	Regulierungsabdeckung	Throttle Boot	Couvercle du palonnier
54499	Gestängeanschluss	Throttle Screw Cap (Brass)	Levier de commande
54526	Gehäusedichtung hinten	rear packing for fuel mixture	O-Ring de carter arriere
54527	Vergaser O-Ringe 2 Stück	Supply Needle Valve "O"-Ring 2x	O-Ring du carburateur
54530	Hauptdüsennadel O-Ring	Main Needle Valve "O"-Ring	O-Ring du poiteau gicleur
54535	Kupplungsschraube M3x6	Clutch Screw M3x6	Vis de l'embrayage M3x6
54536	Kolbensicherungsring 2 St.	"G"-Pin Snap Ring 2 pcs/set	Pince de l'axe de piston
54537	Kugellager 607Z vorne	Front Ball Bearing 607Z	Roulement à billes 607Z avant
54546	Schrauben F.Deckel M2.6X6(4)	Rear Cover Bolt M2.6x6 (4)	Vis de fix. couvercle M2,6x6 4p
54555	Starter-Zapfen 5.2X2X5.5 mm	Starting Pin 5x2,55 mm	Pivot starter 5,2x2,55mm
54556	Druckfeder 8x2,4m	Pressure Spring 8x2,4 mm	Ressort 8x2,4mm
54567	Vergasereinspannstift	Carburetor Setting Pin 8P	Vis de fix. carburateur
54568	Klemmkonus	Drive Copper Washer	Cône
54581	Düsenstock	Main Needle Seat	Gicleur
54582	Hauptdüsennadel	Main Needle	Pointeau gicleur
54629	Kraftstoffanschlussnippel	Fuel Nippel Brass	Conduite d'essence
54648	Seilzugstarter	A Parts Assembly f. Start Engine	Démarrreur à tirette
54690	Druckfeder 7,2x2,4mm	pressure spring 7,2x2,4mm	Ressort 7,5x2,4mm
54691	Starterzapfen 5,2x2,55mm	starter pivot 5,2x2,55mm	Pivot starter 5,2x2,55mm
54697	Seilzugstarter 3,5ccm m. Flansch	Recoil Start Unit Ass. for 3,5ccm	Démarrreur à tirette avec bride
902001	Vergaser komplett	Composite Carburetor	Carburateur complet
902004	Vergaser-Gehäuse	Carburetor Main Body	Corps de carburateur
902005	Drossel-Kegelventil	Throttle valve	Tiroir
902006	Drosselnadel	Throttle Needle(Super/Turbo)	Pointeau de carburateur
902007	Leerlauf-Einstellschraube	Throttle Stop Adjustment Screw	Vis de réglage ralenti
902013	Pleuel	Connecting Rod	Bielle
902014	Kurbelwellengehäuse 28R	Crankcase 28R	Carter du vilebrequin 28R
902015	Kugellager hinten	Rear Bearing	Roulement à billes arriere
902016	Laufgarnitur	Piston & Sleeve Complete Set	Corps de cylindre et piston
902017	Brennraum 28R	Burn Room 28R	Chambre de combustion 28R
902018	Zylinderkopfdichtung	Washer for cylinder head	Joint de culasse
902019	Zylinderkopf-Schrauben 4St	Cylinder head screws 4p	Vis de fix. culasse 4p
902020	Kurbelwelle OS	Shaft OS	Vilebrequin OS
902021	Zylinderkopf	Cylinder Head	Culasse
902053	Kurbelwelle SG	Shaft SG	Vilebrequin SG