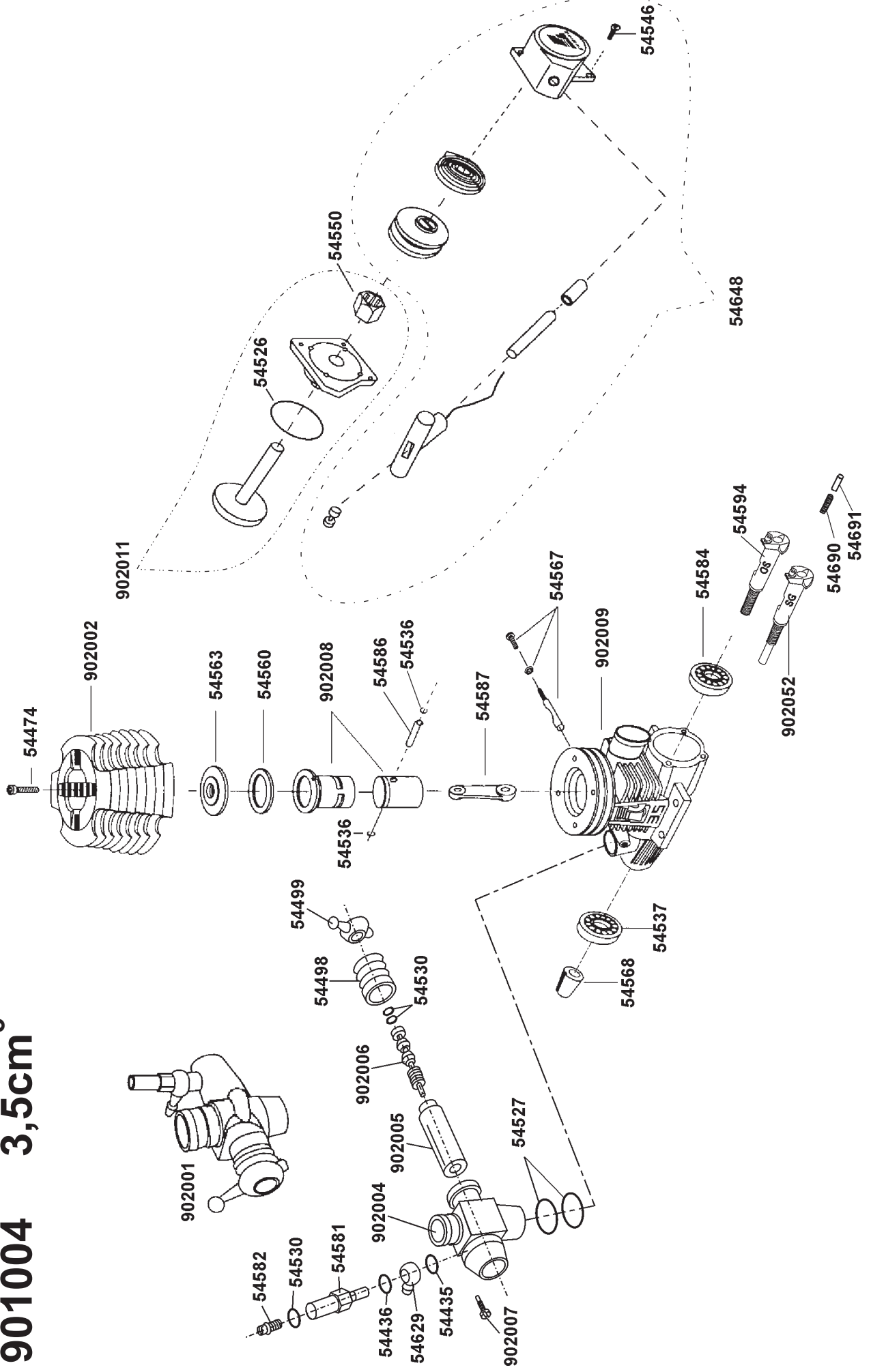


901004 3,5cm³



Force Motor 21R / Silver Head 901004

Art.-Nr.	Bezeichnung	Description	Description
54435	Düsenstockdichtung unten	lower seal of nozzle case	bouillage de gicleur en bas
54436	Düsenstockdichtung oben	upper seal of nozzle case	bouillage de gicleur superieur
54474	Zylinderkopfschraube M3x12 4St.	cylinder head screw M3x12 4p	Vis de fix. culasse M3x12 4p
54498	Regulierungsabdeckung	adjuster cover	Recouvrement du palonnier
54499	Gestängeanschluss	rod connector	Levier de commande
54526	Gehäusedichtung hinten	rear packing for fuel mixture	O-Ring de carter arriere
54527	Vergasergehäusedichtung 2x	supply needle valve"O"-Ring 2p	O-Ring de carburateur
54530	Kraftstoffdichtung	fuel seal	O-Ring
54536	Kolbensicherungsring	C-ring for piston pin	Pince de l'axe de piston
54537	Kugellager 607Z	ball bearing 607Z	Roulement à billes 607Z
54546	Gehäusedeckelschr. M2,6x6 4St	rear cover screw M2,6x6 4p	Vis de fix. couvercle M2,6x6 4p
54550	Klemmrollen-Freilauf	One Way Bearing Set	Roue libre av.bague de fixation
54560	Zylinderkopf U - Scheibe	washer for cylinder head	Joint de culasse
54563	Brennraum	combustion space	Chambre de combustion
54567	Vergasereinspannstift	carburettor fixing pin	Vis de fix. carburateur
54568	Klemmkonus	clamping bushing	Cône
54581	HAUPTDÜSENNADEL/STOCK	nozzle case	Gicleur
54582	Hauptdüsennadel	needle for main nozzle	Pointeau gicleur
54584	Kugellager 6901	ball bearing 6901	Roulement à billes 6901
54586	Kolbenbolzen	piston pin	Axe de piston
54587	Pleuel	connecting rod	Bielle
54594	Kurbelwelle 13mm	crankshaft 13mm	Vilebrequin 13mm
54629	Kraftstoffanschlussnippel	fuel tube connector	Conduite d'essence
54648	SEILZUGSTARTER	cable pull starter	Démarrreur à tirette
54690	Druckfeder 7,2x2,4mm	pressure spring 7,2x2,4mm	Ressort 7,5x2,4mm
54691	Starterzapfen 5,2x2,55mm	starter pivot 5,2x2,55mm	Pivot starter 5,2x2,55mm
902001	3,5 VERGASER KOMPL.	3.5 carburettor complete	3.5 Carburateur complet
902002	ZYLINDERKOPF 3,5CCM silver	cylinder head 3.5ccm silver	Culasse 3.5ccm argenté
902004	VERGASERGEHÄUSE	carburettor case	Corps de carburateur
902005	Drosselventil 3,5 ccm	throttle valve 3.5ccm	Tiroir 3.5ccm
902007	Leerlauf-Düsennadel	Idling adjuster screw	Vis de réglage ralenti
902008	Laufgarnitur 4 Kanal	cylinder liner and piston	Corps de cylindre et piston
902009	KURBELGEHÄUSE	crankcase	Carter du vilebrequin
902011	STARTER-WELLE/ Deckel	starter axle with flange	Axe du démarreur avec bride
902052	Kurbelwelle SG	crankshaft SG	Vilebrequin SG