



Nano Racer

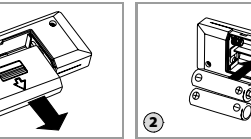
100% RTR (READY-TO-RUN) MODEL

500404110-13 // Stand: Juni 2016

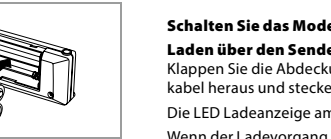
BATTERIEN EINLEGEN

Achtung

- Mischen Sie niemals verbrauchte mit neuen Batterien.
- Niemals Batterien verschiedenen Typs miteinander verwenden.



1. Öffnen Sie das Batteriefach auf der Rückseite des Senders.
2. Legen Sie die Batterien in das Batteriefach. Achten Sie auf die Polarität.



AUFLADEN DES FAHRAKKUS

Achtung

Verwenden Sie zum Laden der Fahrakkus nur das beiliegende Ladegerät. Beachten Sie bitte die Hinweise der Anleitung.

Schalten Sie das Modell und den Sender aus.

Laden über den Sender:

Klappen Sie die Abdeckung des Ladekabels auf, nehmen Sie das Ladekabel heraus und stecken Sie es in die Ladebuchse des Modells.

Die LED Ladeanzeige am Sender leuchtet.

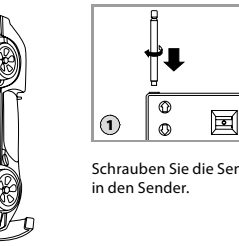
Wenn der Ladevorgang beendet ist, schaltet die LED ab.

Laden über den Sender

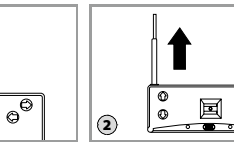


Ladekabel

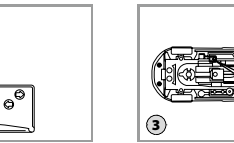
Ladebuchse



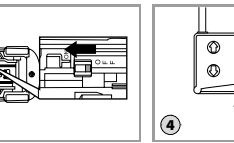
STEUERN DES MODELLS



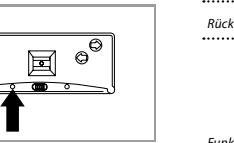
Schrauben Sie die Senderantenne in den Sender.



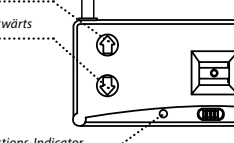
Ziehen Sie diese heraus um ihre Reichweite zu vergrößern.



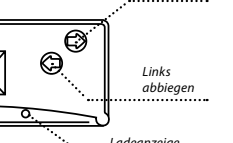
Schalten Sie nun das Modell am ON/OFF Schalter ein "ON".



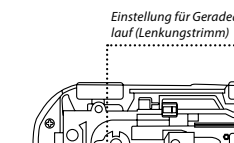
Der "Funktions-Indicator" leuchtet auf, sobald am Sender eine Funktion ausgeübt wird.



Mit den Funktionen Vorwärts/Rückwärts und Links/Rechts können Sie das Modell jetzt in die gewünschte Richtung steuern. Beim vorwärts fahren leuchten immer die Frontscheinwerfer, beim rückwärts fahren die Rücklichter.



Einstellung für Geradeauslauf (Lenkungstrimm)



Ladeanzeige

01805-73 33 00

(14 ct/min aus dem deutschen Festnetz)

Service-Hotline for Germany: Mo - Do 8.00 - 17.00 Uhr

Fr 8.00 - 14.30 Uhr

CARSON-Model Sport Abt. Service

Mittlere Motsch 9 96515 Sonneberg



Nano Racer

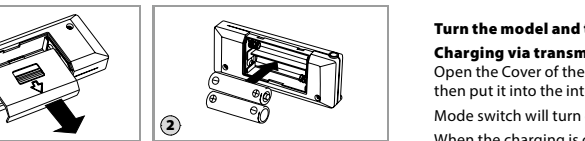
100% RTR (READY-TO-RUN) MODEL

500404110-13 // Stand: Juni 2016

INSERTING THE BATTERIES

Attention

- Never mix used and new batteries.
- Never use batteries of different types together.



1. Open the battery compartment on the back of the transmitter.
2. Insert the batteries in the battery compartment with correct polarity.

CHARGE BATTERY PACK

Attention

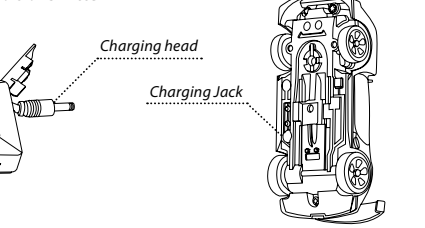
For charging the battery of the model, please use only the charger which is in delivery. Please pay attention for the notes in the manual.

Turn the model and the transmitter off.

Charging via transmitter:

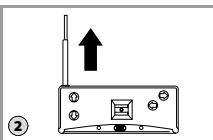
Open the Cover of the charging-port and put out the charging wire, then put it into the interface of the model. The LED on the controller Mode switch will turn on. The charging time is about 40 minutes. When the charging is completed, the LED will turn off.

Charging via transmitter



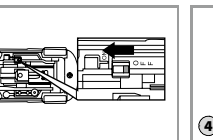
CONTROLLING THE MODEL

1



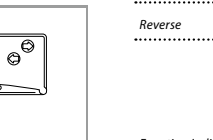
Screw the transmitter antenna into the transmitter.

2



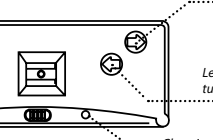
Extend it to increase its range.

3



Switch the model to "ON" using the ON/OFF switch.

4



The function indicator will light up once a function has been performed on the transmitter.

Forward

Reverse

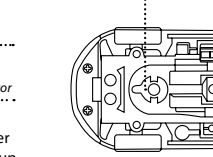
Right turn

Left turn

Function Indicator

Charging indicator

Setting for directional stability (steering trim)



01805-73 33 00

(14 ct/min aus dem deutschen Festnetz)

Service-Hotline for Germany: Mo - Do 8.00 - 17.00 Uhr
Fr 8.00 - 14.30 Uhr

CARSON-Model Sport Abt. Service
Mittlere Motsch 9
96515 Sonneberg