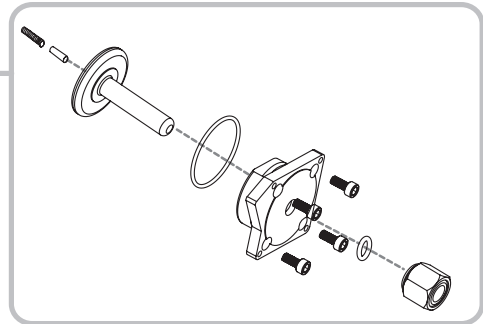
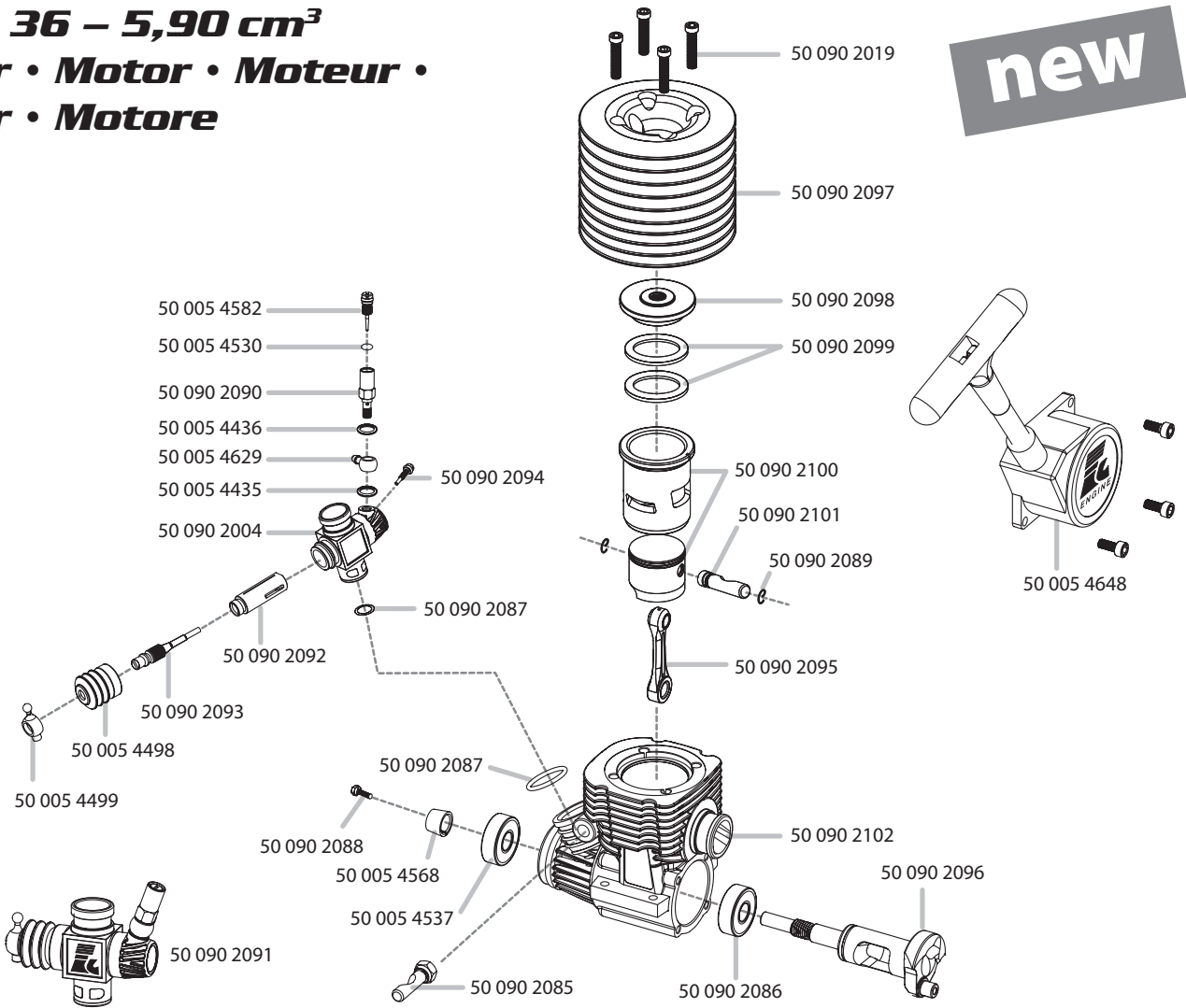


Force 36 – 5,90 cm³
Motor • Motor • Moteur •
Motor • Motore

new



5,90 cm³ Motor • Motor • Moteur • Motor • Motore Art.-Nr. 00 000 0000

Art.-Nr.	Bezeichnung	Description
50 005 4435	Düsenstockdichtung unten	Lower seal of nozzle case
50 005 4436	Düsenstockdichtung oben	Upper seal of nozzle case
50 005 4498	Regulierungsabdeckung	Throttle boot
50 005 4499	Gestängeanschluss	Throttle screw cap (brass)
50 005 4530	Hauptdüsennadel O-Ring	Main needle valve "O"-ring
50 005 4537	Kugellager 607Z vorne	Front ball bearing 607Z
50 005 4568	Klemmkonus	Drive copper washer
50 005 4582	Hauptdüsennadel	Main needle
50 005 4629	Kraftstoffanschlussnippel	Fuel nippel brass
50 005 4648	Seilzugstarter	A parts assembly for start engine
50 090 2004	Vergaser-Gehäuse	Carburetor main body
50 090 2085	Vergasereinspannstift 5,23 ccm	Carburetor Setting Pin 8P
50 090 2086	Kurbelwellenlager hinten 5,23 ccm	Rear bearing
50 090 2087	2x Vergaser O-ringe .36	2x Supply needle valve „O“-ring
50 090 2088	Kupplungsschraube .36	Clutch screw
50 090 2089	2x Kolbensicherungsring .36	2x Snap ring
50 090 2090	Düsenstock .36	Main needle seat
50 090 2091	Vergaser komplett .36	Composite carburetor
50 090 2092	Drossel Kegelventil .36	Throttle valve
50 090 2093	Drosselnadel .36	Throttle needle
50 090 2094	LeerlaufEinstellschraube .36	Throttle stop adjustment screw
50 090 2095	Pleuel .36	Connecting rod
50 090 2096	Kurbelwelle SG .36	Shaft SG
50 090 2097	Zylinderkopf 5,9 ccm FORCE 36	Cylinder head 5.9 ccm
50 090 2098	Brennraum .36	Burn room
50 090 2099	Zylinderkopf U-scheibe .36	Washer for cylinder head
50 090 2100	Zylinderlaufbuchse + Kolben .36	Piston & sleeve complete set
50 090 2101	Kolbenbolzen .36	Piston gudgeon pin
50 090 2102	Kurbelgehäuse .36	Crankcase
50 090 2103	Starterwelle .36	Starter shaft