

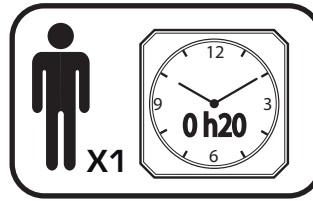
F - ATTENTION!  
 GB - WARNING!  
 D - ACHTUNG!  
 NL - WAARSCHUWING!  
 E - ¡ADVERTENCIA!  
 P - ATENÇÃO!  
 I - AVVERTENZA!  
 DK - ADVARSEL!  
 S - VARNING!  
 FIN - VAROITUS!  
 N - ADVARSEL!  
 H - FIGYELMEZTETES!  
 CZ - UPOZORNĚNÍ!  
 SK - UPOZORNENIE!

PL - OSTRZEŻENIE!  
 BG - ВНИМАНИЕ!  
 RO - AVERTISMENT!  
 GR - ΠΡΟΕΙΔΟΠΟΙΗΣΗ!  
 SI - OPOZORILO!  
 HRV - UPOZORENJE!  
 TR - UYARI!  
 RUS - ВНИМАНИЕ!  
 UA - УВАГА!  
 EST - HOIATUS  
 LT - DĖMESIO!  
 LV - UZMANĪBU!  
 !تنبيه! - AR

**+5**

ans  
years  
Jahre  
jaar  
años  
anos  
anni  
år  
år  
vuotta  
är  
év  
let  
rokov  
lata  
години  
ani  
χρόνια  
let  
godina  
yaşından  
let  
roki  
aastastele  
metų  
gadiem  
سنوات

**Smoby**



<p><b>A</b></p>	<p>I16076</p>	<p>x1</p>	<p><b>K</b></p> <p>x1</p> <p><b>L</b></p> <p>x1</p> <p><b>M</b></p> <p>x1</p> <p><b>N</b></p> <p><b>P</b></p> <p>I16080</p>
<p><b>B</b></p>	<p>I16078</p>	<p>x1</p>	
<p><b>C</b></p>	<p>S16008</p>	<p>x1</p>	
<p><b>D</b></p> <p><b>E</b></p>	<p>I16051</p> <p><b>F</b></p>	<p>x2</p>	<p><b>Q</b></p> <p>25013000</p> <p>x2</p>
<p><b>G</b></p>	<p>I16062</p> <p><b>H</b></p>	<p>x1</p>	<p><b>R</b></p> <p><b>S</b></p> <p><b>T</b></p> <p><b>V</b></p> <p>I16037</p> <p>x1</p>
<p><b>J</b></p>	<p>ABA0941</p>	<p>x1</p>	

DK

SE

FI

NO

HU

CZ

SK

BG

## Ingredienser / Ainesosat / Ingredienser / Hozzávalók / Ingrediente / съставки \*



Mørk chokolade / Mørk chokolad chips  
Tumma suklaa / Mørk sjokolade  
Fekete csokoládé / Mørk čokoláda  
Horká čokoláda / черен шоколад



Mælchokolade / Mjølkechokolad  
Maitosuklaa / Melkesjokolade  
Tejcsokoládé / Mléčná čokoláda  
Mléčna čokoláda / млечен шоколад



Hvit chokolade / Vit chokolad  
Valkoinen suklaa / Hvit sjokolade  
Fehér csokoládé / Bija čokoláda  
Bijla čokoláda / бял шоколад



Skumfiduser / Marshmallows  
Vaahdotkarkit / Marshmallows  
Mályvasutör / Marshmallow (zúzu)  
Marshmallow / бонбони



Smør / Smør / Voi / Smør  
Vaj / Mäsko / Maslo  
масло



Kokosnødderpulver / Kokosnötpulver  
Kookosjauhe / Kokosnötpulver  
Kókuszszelék / Kokosová moučka  
Kokosová múčka  
брашно от кокосов орех



Hassel nødder i pulverform / Nøttopuder  
Hasselräknäpplauhe / Maltet hasselnøtter  
Mogyorópor / Liskeve orechyu i prašku  
Mleté lieskové orechyu / лешници на прах



Banan / Banan / Banaani  
Banán / Banán / Banán  
Banán / банан



Jordbær / Jordgubbe / Mansikka  
Jordbær / Епер / Jahody  
Jahoda / ягода



Kivier / Kivi / Kiveja  
Kivi / Kivi / Kivi  
Kivi / киви



Dekorationer / Dekorationer / Koristeet  
Punt / Dekorációk / Dekorase  
Ozdoby / декорации



30 min / 30 min / 30 min  
30 min / 30 p / 30 min  
30 min / 30 мин.



40 s / 40 s / 40 s  
40 s / 40 mp / 40 s  
40 s / 40 с.

DK

SE

FI

NO

HU

CZ

SK

BG

## Materiale / Utrustning / Materiaali / Utstyr / Ануаг / Уулавени / Material / оборудване \*



Vandbad / Vattenbad / Vesihaude  
Vannbad / Vízfürdő / Vodní lázeň  
Vodný kúpeľ / водна баня



Sprøyte / Sprøtut / Ruisku  
Sprøyte / Fecskendő / Zdobitko  
Striekačka / шприц



Chokolademorm / Chokoladformar  
Suklaamuotti / Sjokoladeplate  
Csokliforma / Forma na čokoládu  
Čokoládová forma / форма за шоколад



Hvile / Ställ / Esitteiveline  
Kakefat / Allvany / Podnos  
Stojan / стипаж



Kogegrej / Utensil / Väline  
Kjøkkenredskap / Edény  
Nádobi, náčini / Riad  
прибор



Pind / Pinne / Tikku  
Røreskje / Fakanal / Tyčinka  
Palička / пръвица



Ske / Sked / Lusikka / Skje  
Kanál / Lžice / Lžička  
лъжица



Vandkooger / Vattenkoker  
Vedekaitin / Tekjele  
Vízforraló / Komfice  
Kanvica / чайник



Mikroovn / Mikrovågsugn  
Mikroaaltouhin / Mikrobølgeovn  
Mikrohuilamú suto  
Mikrovlnná rúra  
микровълнова печка



Koleskab / Kyleskåp / Jääkaappi  
Kjøleskap / Hűtőszekrény  
Lednice / Chladnička  
хладилник



Salatskål / Saladsåskål  
Salattikullo / Salattibolle  
Salátstál / Salátová miska  
Miska / салатера

\* Ikke inkludert / Ei inkludert / Ei sisällyä / Ikke inkludert / Nem tartalmazza / Nezáhmuto / Nie je súčasťou balenia / Не вклучен



Kan i vaskes i oppvaskemaskinen / Kan diskas i oppvaskemaskin / Mosogatógépben elmosható / Omyvatelné v myčke / Vhodné do umývačky riadu  
може да се мие във вештачката машина

Smoby

Smoby

Ingrediente / Συστατικά / Sestavine / Sastojci / İçindekiler / Ингредиенти / Ingredients / المكونات \*



Socolată neagră / Μαύρη σοκολάτα  
Темна σοκολάτα / Στα σοκολάτα  
Сυαή σοκολάτα / Черный шоколад  
Черный шоколад  
شوكولاته سوداء



Socolată cu lăpt / Σοκολάτα γάλακτος  
Μίσητα σοκολάτα / Μίσητα σοκολάτα  
Sütlü şokolata / Молочный шоколад  
Μολочный шоколад / شوكولاته الحليب



Socolată albă / Λευρή σοκολάτα  
Βελα σοκολάτα / Βίελα σοκολάτα  
Вуваз σοκολάτα / Белый шоколад  
Білий шоколад / شوكولاته بيضاء



Bezele / Μαρμελάδου  
Sladke penice / Sljezovi kolačići  
Marshmallow / Μαρμελάτου  
Зефир / عطاب من الفصية الخيرية



Unt / Војутуро / Maslo / Масло  
Tereyağı / Сливочное масло  
Масло / زبدة



Pudrá de luscá de cocos  
Σκόνη κερφούρας / Κοκοσάνα ποκά  
Kokosovo brašno  
Hindistan cevizi tozu / Кокосова стружка  
Πорошок з кокосового горіху  
مسحوق جوز الهند



Alune pudrá / Φουτογούσα σε σκόνη  
Lješniki v prahu / Љешњак u prahu  
Toz findik / Дроблений фундук  
Товчені горіхи / مسحوق البندق



Βανάλα / Μπανώνα / Βανάνα  
Banana / Μυζ / Банан  
Банан / موز



Σάραβινά / Φρόβουλα / Јагода  
Јагода / Шіек / Клубника  
Полуница / قزونة



Kivi / Аκτινίδιο / Kiviji  
Kiviji / Kivi / Kivi  
الكوي / كиви



Decoratiuni / Διακοσμήσεις  
Okрасki / Ukrasi / Süslemeleer  
Украшения для десертов  
طرف الخزفة / طرف



30 min / 30 λεπ. / 30 min.  
30 min / 30 dk / 30 min.  
30 XB / دقيقة 30



40 s  
40 s / 40 Сек. / 40 s  
40 s / 40 sn / 40 c  
40 c / ثانية 40

Material / Матеріал / Materijal / Maizeme / Инвентарь / Material / مواد \*



Vain-marie / Мпан марі / Vodna kopel  
Лопаса кунаре на рагі  
Венмат / Пароварка  
Водна баня / إنشاج بالبخار



Seringă / Σύριγγα / Визигака  
Sprica / Шприца  
Кондитерский шприц  
Шприц / محقنة



Formă pentru socolată  
Форма шоколад / Modelékszék socoládo  
Калур за соколáду / Šokolata kalibi  
Формы для шоколада  
قالب الشوكولاته



Stativ de prezentare / Еквотрпо  
Stoјalo / Рlаdаnу / Stand  
Витрина / Прилавок-вітрина  
جهاز العرض



Ustensilј / Еруадео / Рриромоček  
Kuhinjski pribor / Mutјak аletі  
Посуда / Посуд  
إناء



Linguriă / Коутăлі / Љіса  
Љіска / Kaşık / Ложка  
Ложка / ملعقة



Fierbător / Вростворос  
Grelnik vode / Grelnik vode  
Kettle / Чайник / Чайник  
عابرة



Microunde / Микрокудата  
Mikrovalovna pešica  
Mikrovalna pešnica / Mikro daigа  
Микроволновая печь  
فوق كهربائي / مایع



Frigider / Фридео / Hladnik  
Hladnjak / Вuzдолаb / Холодильник  
تلاجة / Холодильник



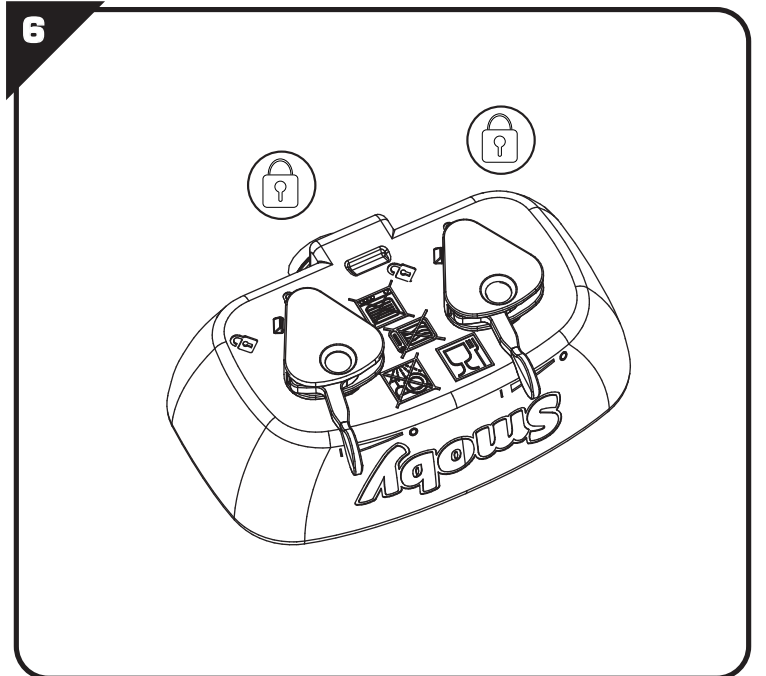
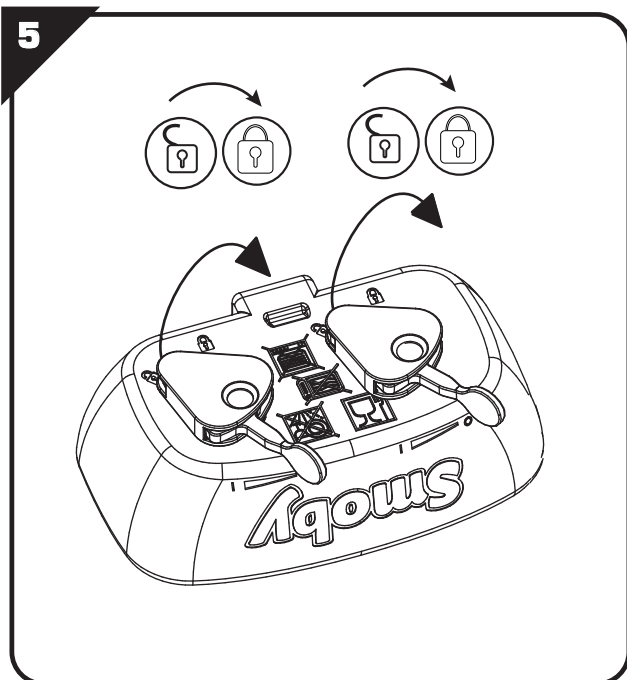
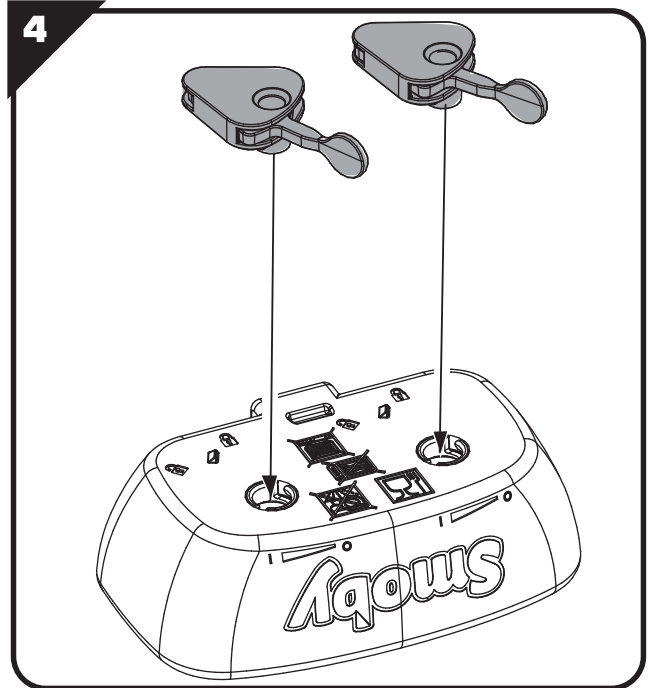
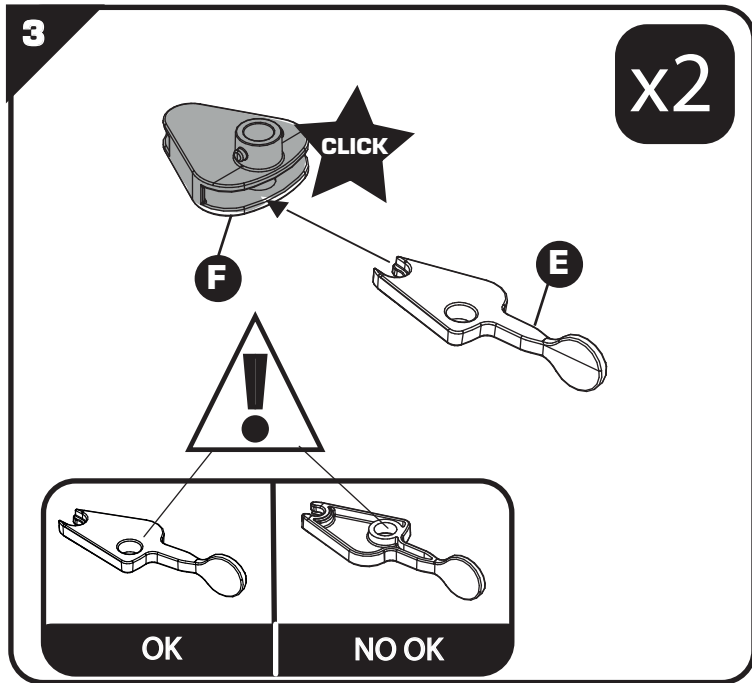
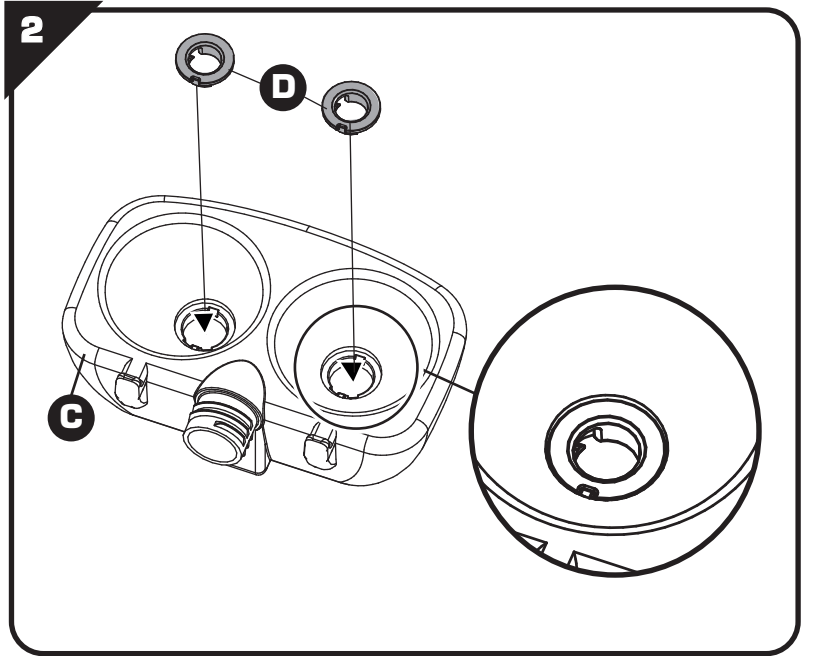
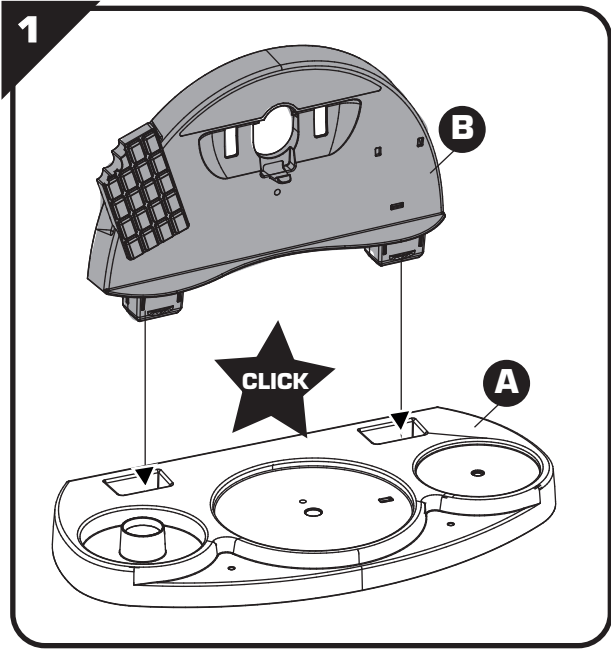
Salatiерă / Σαλάτιερα  
Posoda za solato / Zјeјela za salatu  
Salata Kasesi / Салатник  
Салатница / زبدية

\* Neincluѕ / Δεν περιλαμβάνεται / Ni priloženo / Nije uključeno / Наяіс / Не включены / Не включени / غير متاح

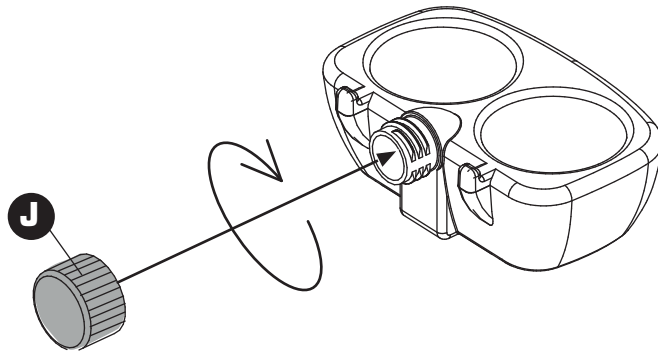


Se poate utiliza în maşina de spălat vase. / Може да се използва в машината за миене на съдове.  
Perfo и perifilici posuda / Буластик машинице укључивил / Разрешено мијење у посудомиечној машини  
قابل للغسل في غسالة الأطباق / Разрешено миене в посудомиечној машини

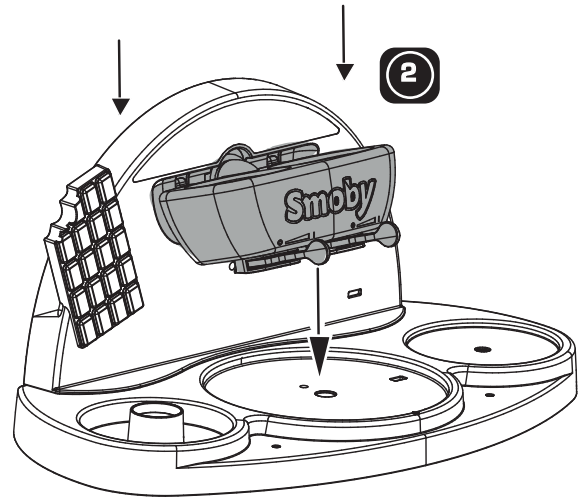
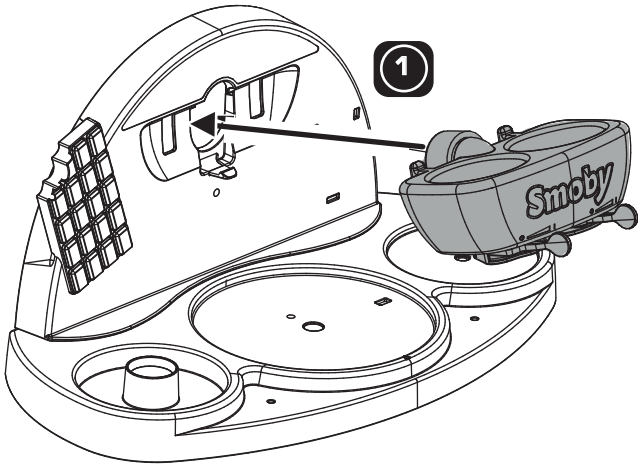




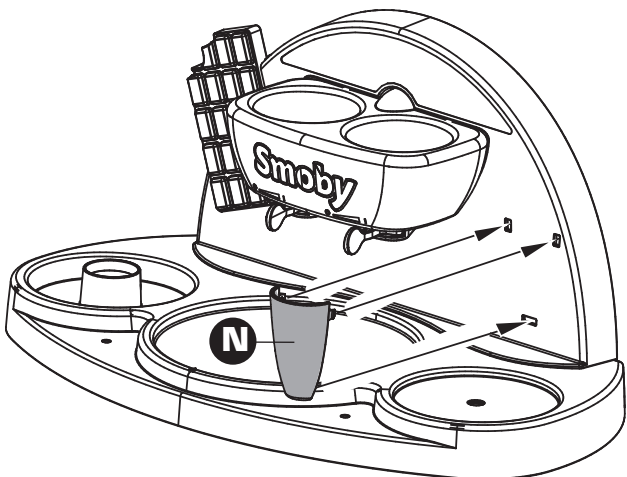
7



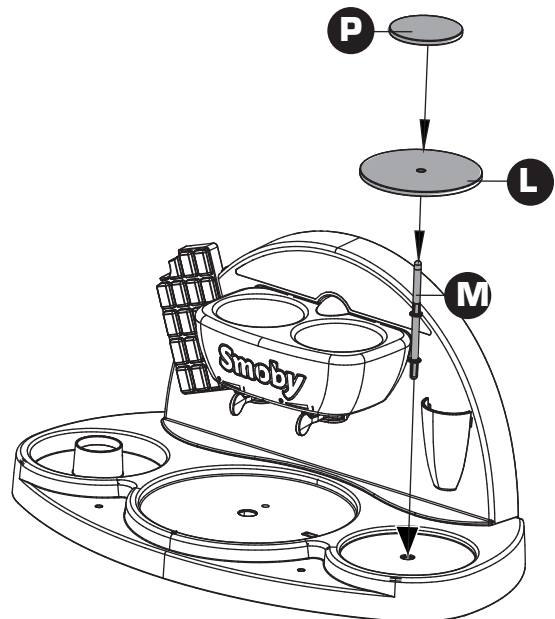
8



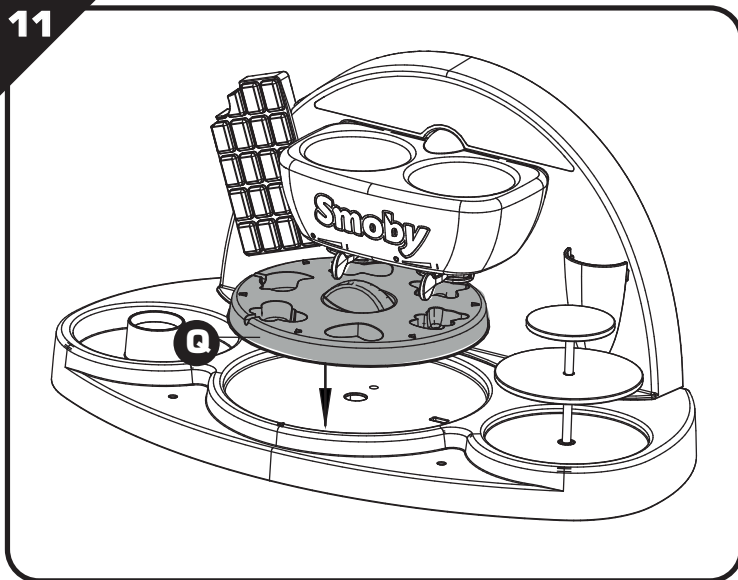
9



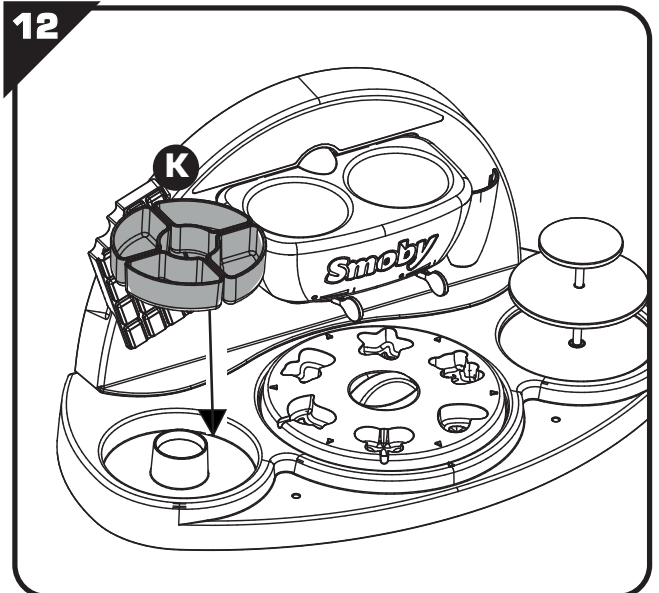
10



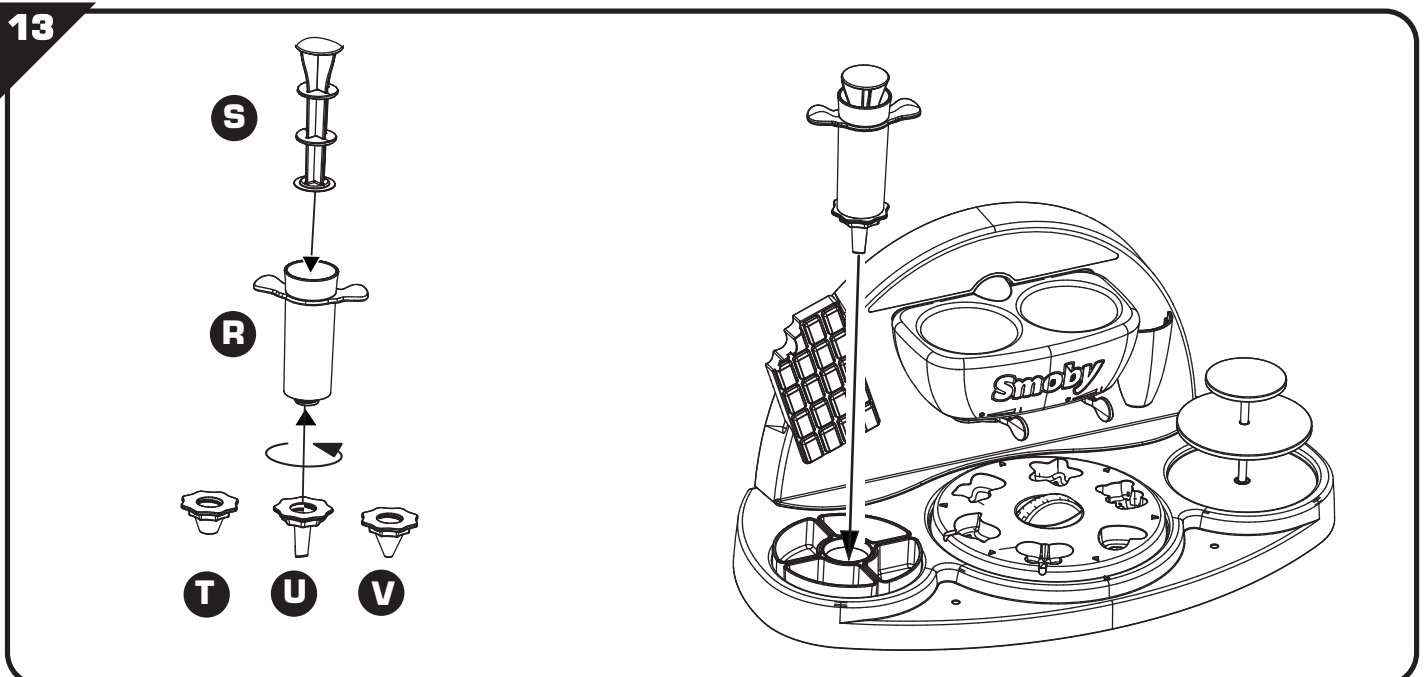
11



12



13



**FR** •Ajouter un peu d'huile dans le chocolat pour faciliter son écoulement du bain-marie si nécessaire. **GB** •Add a little oil into the chocolate if necessary to help it flow out of the bain-marie. **DE** •Wenn nötig, die Schokolade mit etwas Speiseöl verflüssigen. **NL** •Voeg eventueel wat olie toe aan de chocolade om die vloeibaarder te maken. **ES** •Para un buen fluido del chocolate en el baño maría, añadir un poco de aceite, si es necesario. **PT** •Para um bom escoamento do chocolate do banho-maria, adicionar, se necessário, um pouco de óleo. **IT** •Per un buono scorrimento del cioccolato dal bagno maria aggiungere al bisogno un po' di olio. **DK** •Tilføj eventuelt lidt olie til chokoladen i vandbadet for at få en jævn fordeling. **SE** •För att vattenbadet skall ge bästa effekt lägg till lite matolja i chokladen vid behov. **FI** •Jotta suklaa saataisiin hyvin sulamaan vesihautteessa, siihen voi lisätä tarvittaessa vähän öljyä. **NO** •Tilføy litt olje til sjokoladen slik at den blir tilstrekkelig flytende. **HU** •A vízfűdőben való megfelelő folyékonyság érdekében a csokoládéhoz szükség esetén adjon hozzá egy kevés olajat. **CZ** •Dobrý průtok parní lázně podpoříte v případě potřeby trochou rozpuštěného čokoládového oleje. **SK** •Aby ste čokoládu ľahšie vyliali z vodného kúpeľa, pridajte do nej v prípade potreby trochu oleja. **PL** •Dodaj trochę oleju do czekolady aby ułatwić jej rozpuszczenie. **BG** •за да стане по-добра водната баня, добавете ако е необходимо малко олио към шоколада. **GR** •Για να τρέξει σωστά το μπαϊν μαρί προσθέστε αν χρειαστεί λίγο λάδι στη σοκολάτα. **SI** •Da bo vodna kopel bolj tekoča, lahko po želji dodamo olje z okusom čokolade. **HR** •Kako ne bi došlo do prijanjanja prilikom kuhanja na pari, prema potrebi dodajte malo ulja od čokolade. **TR** •Ben-marinin (karışımın) akışkanlığı için gerekirse bir miktar çikolata yağı (kakao yağı) ilave edin. **RU** •При необходимости добиться более жидкой консистенции, добавьте в шоколад растительное масло, пока он находится на водяной бане. **UA** •Для кращої роботи пароварки додайте за необхідністю трохи олії до шоколаду.

**AR** •رمز اول منزل اذا هتالوكوشلزل تي زللا نم لي لقل لاة فاضاب مق مي محتلاب جاض نإلا نس ل.



сведения: хранить! Внимание! Чтобы исключить связанные с упаковкой опасности (крепёж, полиэтиленовая плёнка, наконечник для накачки, инструменты для сборки и т.д.), удалить все элементы, не являющиеся частью продукта. Изделие должно быть собрано ответственным взрослым человеком. ВНИМАНИЕ! Не для детей от месяца до 3 лет. Мелкие детали. Опасность проглотить. ВНИМАНИЕ! Никогда не оставляйте играющего ребенка без присмотра взрослых. Все претензии должны сопровождаться свидетельством покупки (кассовый чек). Взрослый должен убрать пластиковое соединение между деталями с помощью инструмента, чтобы не оставалось острых краев. Перед использованием тщательно промыть принадлежности чистой водой. **UA** -Зберігайте цю інструкцію на випадок можливого використання у майбутньому. увага! Щоб уникнути небезпек, пов'язаних з упаковкою (кріплення, поліетиленова плівка, наконечник для надування, інструменти для збирання тощо), видаліть усі елементи, які не є частиною виробу. Виріб має бути встановлений відповідальним дорослим. **УВАГА!** Іграшка не призначена для дітей віком до 3 років. Дрібні деталі. Небезпеку проковтнути. **УВАГА!** Ніколи не залишайте дитину, яка грається, без нагляду дорослих. Будь-яку скаргу повинен супроводжувати доказ придбання (квитанція Деталі повинні бути обробленими дорослими за допомогою інструменту для уникання ріжучих країв. Ретельно вимийте аксесуари чистою водою перед використанням. **EST** -Oluline teave, mis tuleks alles hoida. Hoiatus! Pakendiga (sildid, kile, täitmisotsik, kokkupaneku tööriistad jne) seotud ohtude ennetamiseks eemaldage kõik osad, mis ei ole toote osad. Toote peab kokku panema täiskasvanu. HOIATUS! Ei ole sobiv alla 3-aastastele lastele. Väikesed osad. Kätgistamisohu. HOIATUS! Ärge kunagi lubage lastel mängida ilma täiskasvanu järelevalveta. Kaebustele tuleb lisada ostu tõendav dokument (kvititung). Teravate äärte vältimiseks peab täiskasvanu eemaldama osadevahelised plastikut või metallist ühendused. Peske tarvikuid enne kasutamist hoolikalt puhta veega. **LT** -Svarbi informacija, kurią būtina išsaugoti. Įspėjimas! Siekdami išvengti bet kokio pakuotės (etikečių, plastikinės plėvelės, pūtimo antgalio, surinkimo įrankių ir pan.) keliamo pavojaus, pašalinkite visus nereikalingus elementus. Gaminį turi surinkti atsakingas suaugęs asmuo. DĖMESIO! Netinka vaikams iki 3 metų amžiaus. Mažos dalys. Užspringimo pavojus. DĖMESIO! Niekada neleiskite vaikui žaisti be suaugusiojo priežiūros. Reiškiant pretenziją būtina pateikti pirkimo įrodymą (kasos kvitą). Suaugusysis privalo įrankių iškarpyti dalių jungtis, kad neliktų aštrių kraštų. Prieš naudojimą nuplaukite priedus švari vandeniu. **LV** -Svarīga informācija saglabāšanai. Uzmanību! Lai neradītu apdraudējumu saistībā ar iepakojumu (etiķetes, plastmasas plēve, gaisa piepūšanas sprausla, montāžas instrumenti u.c.), noņemiet visas liekās detaļas. Izstrādājums ir jāsamontē atbildīgai pieaugušai personai. UZMANĪBU! Nav piemērots bērniem, kas nav sasnieguši 3 gadu vecumu.. Nelielas sastāvdaļas. Elpas trūkuma risks. UZMANĪBU! Neļauj bērniem spēlēties bez pieaugušo uzraudzības. Ikvienai sūdzībai jāpievieno pirkumu apstiprinošs dokuments (kases čeks). Daļu atvienošanu veic pieaugušais ar attiecīgiem instrumentiem, lai izvairītos no asām malām. Pirms lietošanas piederumus rūpīgi nomazgājiet ar tīru ūdeni.

التعليمات الهامة المطلوب الاحتفاظ بها.

تحذير! لتفادي المخاطر المرتبطة بالتغليف (المشابك، الغشاء البلاستيكي، فوهة النفخ، أدوات التجميع...) قم بإزالة جميع العناصر التي لا تشكل جزءاً من المنتج.

يجب تجميع المنتج بواسطة شخص بالغ مسؤول

منوع استعماله من قبل الأطفال دون الثالثة . خطر الإختناق

مكونات صغيرة قد تسبب خطر الاختناق.

تحذير! لا تسمح قط للطفل باللعب بدون إشراف شخص بالغ.

يجب عدم استعمال هذا المنتج قبل تركيبه بشكل صحيح

يجب مراقبة الأطفال الذين يقل عمرهم عن أربع سنوات من قبل شخص راشد

كل شكوى يجب أن يرفق بها دليل الشراء (إيصال الخزينة).

يجب نزع الوصلات البلاستيكية المتبقية بين القطع من قبل شخص راشد بواسطة أداة لتجنيب الحافات القاطعة . معابير

اغسل الملحقات بعناية بماء نقي قبل الاستعمال.

La Chocolaterie

SMOBY TOYS S.A.S.

Service après vente / After sales service : [www.smoby.fr](http://www.smoby.fr)  
95 route du Haut Jura - 39170 Lavans-lès-Saint-Claude / France.

Smoby

Assistance consommateurs à nous retourner en cas de problèmes / Consumer assistance: for any problems, return this card /

Verbraucher-Info: Für weitere Auskünfte, senden Sie diese Karte bitte an / Klantenservice : voor inlichtingen, dese kaart naar ons terugsturen/

Atención al consumidor : para cualquier información, enviar esta tarjeta. / Assistenza per il consumatore : per informazioni, rispedire la presente cartolina.

NOM / NAME : \_\_\_\_\_

PRENOM / SURNAME : \_\_\_\_\_

RUE / STREET : \_\_\_\_\_

VILLE / TOWN : \_\_\_\_\_

CODE POSTAL / POSTAL CODE : \_\_\_\_\_

PAYS / COUNTRY : \_\_\_\_\_

N°TEL : \_\_\_\_\_

EMAIL : \_\_\_\_\_

Description du motif de la réclamation / Cause for complaint / Grund der Beanstandung / Omschrijving van de reden van de klacht / Detalle el motivo de su reclamación / Descizione del motivo del reclamo :

Manquant / Missing / Fehlende Teile / Tekort / Faltante / Mancante.

Cassé / Broken / Gebrochen / Gebroken / Rotura / Rotto.

Commentaires / Comments / Bemerkung / Opmerkingen / Comentarios / Commenti.

Ref: \_\_\_\_\_

Couleurs/Colors: \_\_\_\_\_

N° Notice / IS Number : \_\_\_\_\_

AAP1838B

N°:  N°:  N°:  N°:  N°:  N°:  N°:

Qté: ..... Qté: ..... Qté: ..... Qté: ..... Qté: ..... Qté: ..... Qté: .....



⚠ WARNING: CHOKING HAZARD.

Small parts. Not for children under 3 yrs.

⚠ WARNING:

Never allow a child to play without adult supervision.

⚠ WARNING:

Toy must be assembled by an adult, as it contains hazardous points or edges. A sharp tool shall be used.

