

TAMIYA FS-18FD ENGINE

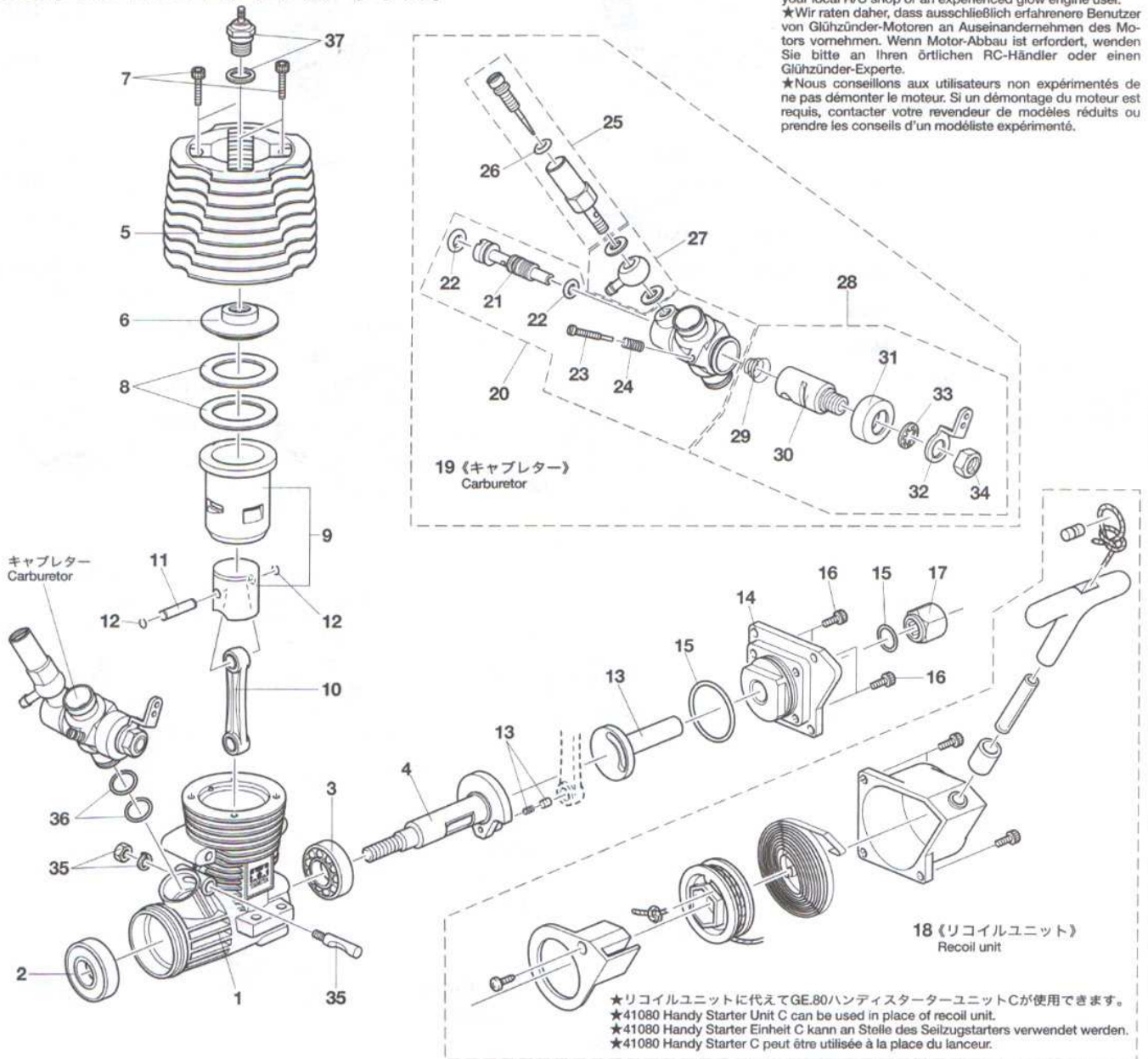
タミヤ FS-18FD エンジンパーツリスト

★エンジンは分解しないでください。清掃、分解する場合にはカスタマーサービスにご相談ください。エンジンを分解すると組み立てられなくなったり、保証の対象外になる場合があります。ご注意ください。

★We recommend only experienced glow engine users disassemble engine. If engine disassembly is required, ask your local R/C shop or an experienced glow engine user.

★Wir raten daher, dass ausschließlich erfahrene Benutzer von Glühzylinder-Motoren an Auseinandernehmen des Motors vornehmen. Wenn Motor-Abbau ist erforderlich, wenden Sie bitte an Ihren örtlichen RC-Händler oder einen Glühzylinder-Experte.

★Nous conseillons aux utilisateurs non expérimentés de ne pas démonter le moteur. Si un démontage du moteur est requis, contacter votre revendeur de modèles réduits ou prendre les conseils d'un modéliste expérimenté.



★リコイルユニットに代えてGE.80/ハンディスターターユニットCが使用できます。
 ★41080 Handy Starter Unit C can be used in place of recoil unit.
 ★41080 Handy Starter Einheit C kann an Stelle des Seilzugstarters verwendet werden.
 ★41080 Handy Starter C peut être utilisée à la place du lanceur.

部品名	価格	部品コード	19. キャブレター Assy	4,500円	7684485	FS-18FD engine	PARTS CODE	19. Carburetor Assembly	7684485
FS-18FDエンジン	15,000円	7604032	20. キャブレター本体	2,300円	7684486	1. Crank case	7604032	20. Carburetor	7684486
1. クランクケース(前後ベアリング圧入済み)	4,000円	7684478	21. スローニードル	560円	7684452	2. Crank shaft bearing (front)	7684478	21. Slow needle	7684452
2. クランクシャフトベアリング(前)	800円	7684464	22. スローニードル用Oリング(大・小)	270円	7684453	3. Crank shaft bearing (rear)	7684464	22. O-ring for slow needle (2 pcs.)	7684453
3. クランクシャフトベアリング(後)	750円	7684465	23. アイドリング調整ネジ	320円	7684449	4. Crank shaft	7684479	23. Idle adjustment screw	7684449
4. クランクシャフト	2,200円	7684479	24. アイドリング調整スプリング	250円	7684450	5. Heat sink head	7684480	24. Idling adjuster spring	7684450
5. ヒートシンクヘッド	2,800円	7684480	25. ニードルバルブ一式	900円	7684477	6. Engine head	7684481	25. Needle valve unit	7684477
6. エンジンヘッド	1,150円	7684481	26. メインニードル用Oリング	230円	7684451	7. Head gasket (2 pcs.)	7684482	26. O-ring for needle	7684451
7. ヘッド取り付けネジ(4本)	280円	7684461	27. 燃料インレット(ワッシャー付き)	900円	7684448	8. Cylindrical unit	7684483	27. Fuel inlet	7684448
8. ヘッドガスケット(2枚)	330円	7684482	28. スロットルアーム一式	1,600円	7684487	9. Connecting rod	7684435	28. Throttle arm unit	7684487
9. シリンダー・ピストン一式	6,800円	7684483	29. スロットルスプリング	300円	7684455	10. Piston pin	7684484	29. Throttle spring	7684455
10. コンロッド	900円	7684435	30. キャブレターローター	880円	7684488	11. C-ring for piston (8 pcs.)	7684434	30. Carburetor rotor	7684488
11. ピストンピン	390円	7684484	31. ダストカバー	340円	7684457	12. Starting shaft	7684467	31. Dust cover	7684457
12. ピストンCリング(8個)	400円	7684434	32. スロットルアーム	420円	7684459	13. Rear adapter	7684474	32. Throttle arm	7684459
13. スターティングシャフト(ピン・スプリング付き)	1,250円	7684467	33. ロックワッシャー	180円	7684458	14. Rear adapter	7684474	33. Lock washer	7684458
14. リヤアダプター	950円	7684474	34. スロットルアーム固定ナット	180円	7684460	15. O-ring for rear adaptor	7684440	34. Throttle arm fixing nut	7684460
15. リヤアダプターOリング(大・小)	350円	7684440	35. キャブレター取り付けリテーナー一式	440円	7684442	16. Screws for rear adaptor (4 pcs.)	7684462	35. Carburetor attachment retainer	7684442
16. リヤアダプター取り付けネジ(4本)	270円	7684462	36. キャブレターガスケット(2個)	270円	7684443	17. One-way bearing for recoil starter unit	7684441	36. Carburetor gasket (2 pcs.)	7684443
17. リコイルスターター用ワンウェイベアリング	1,000円	7684441	37. プラグ・プラグワッシャー	660円・送料120円	GE.82	18. Recoil starter unit	7684468	37. Plug & Plug washer	41082
18. リコイルユニット	2,200円	7684468							



カスタマーサービスでの部品交換について

●当社カスタマーサービスではお客様にこのRCカーを長くご使用いただくために、パーツの消耗、破損による修理、部品交換(有償)などをおこなっています。付属の予備パーツ以外の部品はすべてカスタマーサービスでの交換部品となります。詳しいご利用法などは当社カスタマーサービスまでお気軽にお問い合わせください。また、万一不良部品、不足部品がありました場合にもご連絡ください。

- Contact your local dealer/agent for parts not described in instructions.
- Wenden Sie sich bezüglich nicht in der Anleitung beschriebener Teile an Ihren örtlichen Fachhändler.
- Contacter le revendeur ou agent local pour les pièces non mentionnées dans les instructions.

《お問い合わせ番号》

静岡 054-283-0003 東京 03-3899-3765 (静岡へ自動転送)

営業時間：平日(月～金曜日) ▶ 8:00～20:00 土、日曜日、祝日 ▶ 8:00～17:00

●タミヤのホームページには楽しい情報が満載です! www.tamiya.com