

# SPRAY-WORK

## Propellant Can Attachment Set (Curled Hose)

### スプレーワークエアークン用 アタッチメントセット (カールホース)



#### アタッチメントセットについて

タミヤから発売されている各種のエアーブラシにエアークンを接続する場合に使います。ジョイントキャップの大きさは、Sタイプ (PF1/8 28山) です。他メーカーのエアーブラシを使用する場合はジョイントのサイズを確認してください。スプレーワークベーシックコンプレッサーセットに付属のエアーブラシなど、エアバルブ機能を持たない機種には使えません。

#### About Attachment Set

Set can be used to attach Tamiya airbrushes to air cans. Size of joint cap is S type (PF1/8 28). Confirm size of joint prior to use with other manufacturer's airbrush. The set cannot be used with airbrushes without air valve system, such as airbrush included with Spray-Work Basic Compressor (item 74520).

#### エアークンの接続

エアーブラシやエアーレギュレーターにエアーホースを接続するときは、エアー漏れがないようにしっかり締め込んでください。作業中にエアーが漏れていると、塗料の出方が悪くなったり、作業を休んでいてもエアーを消費してしまいます。いつの間にかガスがなくなってしまうこととなりますので、十分に気をつけてください。

#### Connecting Air Hose

Be sure to tighten joints properly when connecting air hose and regulator. Improper connection will allow air leakage, interfering with painting and causing premature exhaustion of air can.

#### エアーレギュレーターの接続とエアーの出し方

- ①エアー調整コックを時計と逆に回して、コックが抜けない程度にゆるめておきます。
- ②エアーレギュレーターにエアークンを回してしっかりと取り付けます。
- ③エアー調整コックを時計回りに徐々に締め込んで好みの噴射量に調整していきます。コックが締め込めなくなった所がエアーの最大噴射量です。

※最初の状態ではエアーホースに最大圧力がかかっています。吹き始めの噴射量が多いですが、徐々に調整された量に減少します。

**注意:** 使用しないときは必ず調整コックをもどしてしてエアーを止めておきます。また使用後は必ず、エアークンを取り外してください。

#### Connecting Air Regulator and Releasing Air

- ①Turn air adjuster valve counterclockwise so that air is not passing through regulator.
  - ②Attach can to regulator, turning counterclockwise until firmly in place.
  - ③Gradually tighten air adjuster valve by turning clockwise until desired amount of air discharge is reached. Maximum air discharge is reached when air adjuster valve cannot be tightened further.
- ※When first used, air hose will contain maximum amount of pressure, causing large amount of gas to be released. Pressure will gradually decrease to the adjusted amount.

**Caution:** Be sure to stop airflow by loosening air adjuster valve when not in use. Always remove air can after painting is finished.



●万が一不良、不足部品などありました場合は、当社カスタマーサービスまでご連絡ください。

《お問い合わせ番号》 静岡 054-283-0003

東京 03-3899-3765 (静岡へ自動転送)

営業時間/平日▶8:00~20:00 土、日、祝日▶8:00~17:00

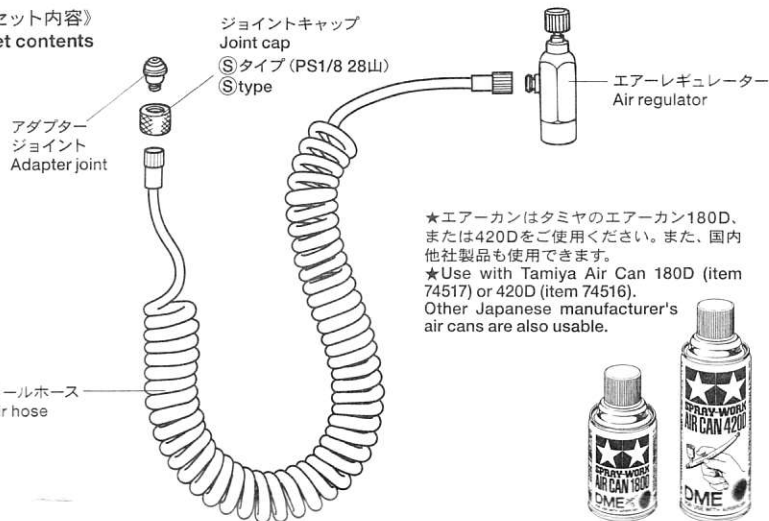
#### ⚠ 注意してください。

- ご使用前に、必ず取り扱い説明書をお読みください。また、使用されるエアークンやエアーブラシに付属の取り扱い説明書等も必ずお読みいただき、ご使用ください。
- 小さなお子様のいる場所での使用はおやめください。部品やビニール袋を口に入れるなどの危険な状況が考えられます。
- 塗装以外の用途には使用しないでください。
- 子供の手の届かないところに保管し、いたずらしないよう注意してください。

#### ⚠ CAUTIONS

- Carefully read and understand the instructions prior to use. Read and follow also the manufacturer's instructions supplied with the separately available air sources and airbrush.
- Keep out of reach of small children. Children must not be allowed to put parts, vinyl bag in their mouths.
- Use the airbrush for spray painting only.
- Do not use or store near small children.

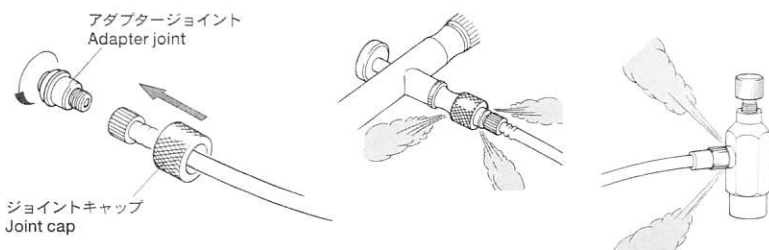
#### 《セット内容》 Set contents



★エアークンはタミヤのエアークン180D、または420Dをご使用ください。また、国内他社製品も使用できます。  
★Use with Tamiya Air Can 180D (item 74517) or 420D (item 74516). Other Japanese manufacturer's air cans are also usable.

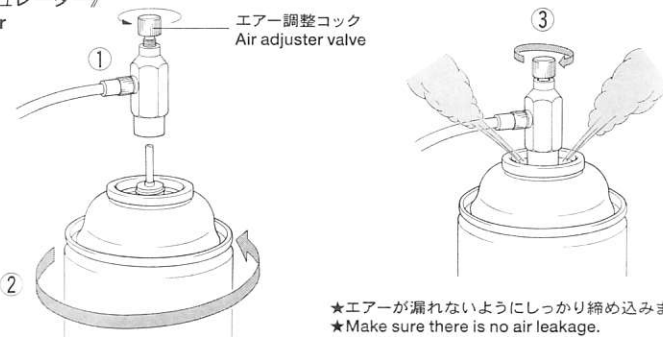


#### 《エアーホースの接続》 Connecting air hose



★エアーが漏れないようにしっかり締め込みます。  
★Make sure there is no air leakage.

#### 《エアーレギュレーター》 Air regulator



★エアーが漏れないようにしっかり締め込みます。  
★Make sure there is no air leakage.