

★この台紙は捨てずに保管し、ご使用前に必ずよく読んでください。★Please read the instructions carefully and follow the outlined procedures.

TAMIYA CRAFT TOOLS CUTTING MAT α (A4 SIZE/BLUE)

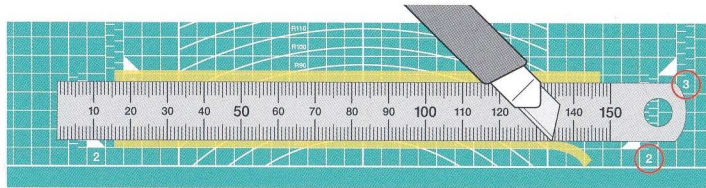
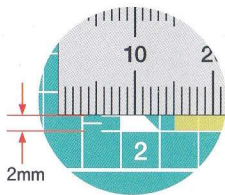
タミヤクラフトツール カuttingマットα (A4サイズ/ブルー)

《特長》カッターやナイフによる切断作業に欠かせないマットです。硬質素材を軟質素材で挟んだ3層構造で刃あたりが長持ち。裏面には目盛、方眼、角度線、R曲線などのガイド線が印刷されています。
Nicht für Kinder unter 14 Jahren geeignet.
TAMIYA-EUROPE GMBH
Werkstr. 1, D-90765 Fürth (Bay.)
Germany

This compact cutting board is made of semi-transparent blue resin with minimal odor. Its 3-ply composition features an internal hard layer sandwiched by softer outer layers, increasing knife blade longevity. The 220mm x 300mm surface area has the front side printed with useful grid, increment angles, rulers, curved and circular markings, and the reverse plain.

《マスキングテープの細切り手順》①マット表面についたゴミやホコリを取り除きます。2の目盛は2mmまたは1mmの細切り用、3の目盛は3mmまたは1.5mmの細切り用です。②▲▲の下辺に合わせてマスキングテープを軽く貼ります。③目盛に合わせて定規を固定します(イラストは2mmです)。④カッターナイフでテープを切ります。

《Making masking tape strips》①Clean mat surface of any dust or debris. Lines marked "2" below are at 1mm increments; those marked "3" are at 1.5mm increments. ②Apply tape lightly, with the bottom edge in line with the ▲▲ marks. ③Align ruler with desired marks (illustration below shows 2mm). ④Cut using a modeling knife.



株式会社タミヤ 〒422-8610 静岡市駿河区恩田原3-7

TAMIYA, INC. 3-7 ONDAWARA, SURUGA-KU, SHIZUOKA 422-8610 JAPAN

●製品に関するお問い合わせは **タミヤ・カスタマーサービス** TEL054-283-0003

注意 CAUTION

●ご使用前に裏面の保護フィルムをはがしてください。●刃物を使用する際は、刃物の注意書きをよく読んでください。●Pカッターは使用しないでください。マットを傷つける恐れがあります。●マットに印刷されている各種ラインは加工の際の目安として使用してください。寸法精度が必要なときは、専用の器具を使用してください。●印刷面をこすったり、粘着力が強いテープを貼るとラインがはがれることがあります。●接着剤、塗料、溶剤などが付着すると、マットの印刷が溶けたり、はがれることがあります。●マットは少しわん曲していますが、印刷面を上にして使用する際にフチの浮き上がりを防ぐためのもので不良ではありません。●長期間なめに立てかけたり、高温の場所に置くと、変形することがあります。

●Remove protective film before use. ●When using blades, always read instructions carefully before use and handle with care. ●Do not use with plastic scribers, as this will damage the mat. ●The markings on the mat are only intended as guidelines. If precise measurements are required, please use measuring tools. ●Avoid applying strong friction to the surface, and refrain from use of highly adhesive tape, cement, paint and thinner, as this may damage the mat markings. ●Mat has a slight curve; this is a design feature to ensure edges remain in contact with work surface during use. ●Always store in a flat position, and never at high temperatures. Failure to do so may lead to warping of the mat.



台紙 袋、保護フィルム



TAMIYA AMERICA, INC. IRVINE, CA www.tamiya.com