

★この台紙は捨てずに保管し、ご使用前に必ずよく読んでください。
★Please read the instructions carefully and follow the outlined procedures.

144

TAMIYA CRAFT TOOLS CUTTING MAT α (A3 HALF-SIZE/BLUE)

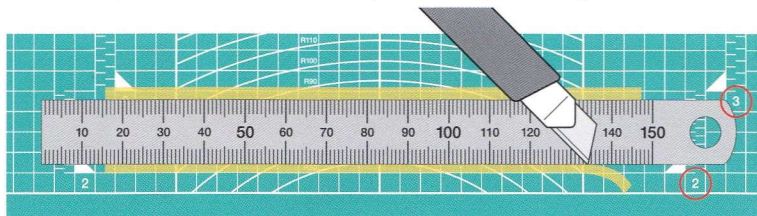
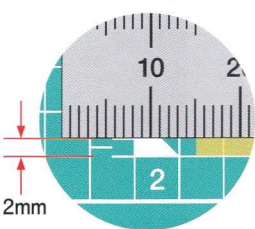
タミヤクラフトツール カuttingマット α (A3ハーフサイズ/ブルー)

《特長》カッターナイフなどの刃物による切断作業に欠かせないマットです。硬質素材を軟質素材で挟んだ3層構造で刃あたりが柔らかく、刃の切れ味も長持ちします。片面に目盛、方眼、角度線、R曲線などのガイド線やスケール定規を印刷しました。臭いが少ないオレフィン系樹脂を使用。サイズは縦145mm×横450mmです。

This cutting board is made of semi-transparent blue resin with minimal odor. Its 3-ply composition features an internal hard layer sandwiched by softer outer layers, increasing knife blade longevity. The 145mm x 450mm surface area has front printed grid, increment angles, standard and scale conversion rulers, curved and circular markings, and a plain reverse side.

《マスキングテープの細切り手順》①マット表面についたゴミやホコリを取り除きます。2の目盛は2mmまたは1mmの細切り用、3の目盛は3mmまたは1.5mmの細切り用です。②▲▲の下辺に合わせてマスキングテープを軽く貼ります。③目盛に合わせて定規を固定します(イラストは2mmです)。④カッターナイフでテープを切ります。

《Making masking tape strips》①Clean mat surface of any dust or debris. Lines marked "2" below are at 1mm increments; those marked "3" are at 1.5mm increments. ②Apply tape lightly, with the bottom edge in line with the ▲▲ marks. ③Align ruler with desired marks (illustration below shows 2mm). ④Cut using a modeling knife.



⚠ 注意 CAUTION

- ご使用前に裏面の保護シートをはがし、よく読んでください。●刃物を使用する際は、刃物の注意書きをよく読んでください。
- Pカッターは使用しないでください。Nicht für Kinder
unter 14 Jahren geeignet. TAMIYA-EUROPE GMBH に印刷されている各種ラインは加工の際の目安として使用してください。Werkstr. 1, D-90765 Fürth (Bay), Germany 用してください。●印刷面をこすったり、粘着力が強いテープを貼るとラインがはがれることがあります。●接着剤、塗料、溶剤などが付着すると、マットの印刷が溶けることがあります。●印刷面を上にして使用する際にフチの浮き上がりを防ぐため、マットは少しわん曲しています。●長期間ななめに立てかけたり、高温の場所に置くと、変形することがあります。

- Remove protective film before use. ●When using blades, always read instructions carefully before use and handle with care. ●Do not use with plastic scribers, as this will damage the mat. ●The markings on the mat are only intended as guidelines. If precise measurements are required, please use measuring tools. ●Avoid applying strong friction to the surface, and refrain from use of highly adhesive tape, cement, paint and thinner, as this may damage the mat markings. ●Mat has a slight curve; this is a design feature to ensure edges remain in contact with work surface during use. ●Always store in a flat position, and never at high temperatures. Failure to do so may lead to warping of the mat.

●製品に関するお問い合わせは **タミヤカスタマーサービス TEL 054-283-0003**

株式会社タミヤ 〒422-8610 静岡県駿河区恩田原3-7
TAMIYA, INC. 3-7 ONDAWARA, SURUGA-KU, SHIZUOKA 422-8610 JAPAN
www.tamiya.com TAMIYA AMERICA, INC. IRVINE, CA



台紙 袋、保護フィルム

