

# HOP-UP OPTIONS



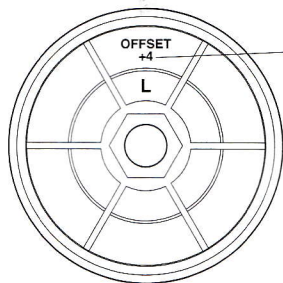
## 2-PIECE WHEELS (26mm WIDTH)

ホップアップオプションズ 2ピースホイール2本(26mm幅)

### ⚠ 注意 CAUTION

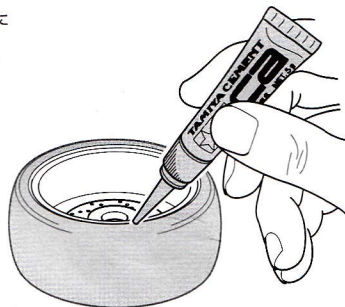
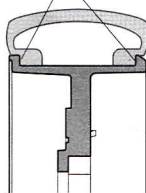
- 小さなお子様のいる場所での作業はしないでください。工具にさわったり、パーツやビニール袋を口に入れるなどの危険な状況が考えられます。
- Keep out of reach of small children. Children must not be allowed to put parts or packaging material in their mouths.

- ★ 部品、※部品はセットに含まれません。
- ★ Shaded and ※ marked parts are not included in set.



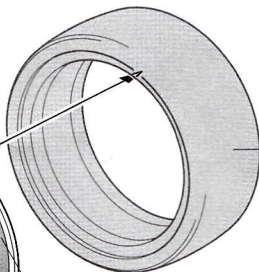
- ★ホイール(内側)にオフセット数とL,Rの表示があります。
- ★Inner surface markings denote offset and left/right.

- ★タイヤをホイールのフチに合わせてください。
- ★Fit tire into wheel rim as shown.



- ★タイヤとホイールの間に瞬間接着剤をながし込んで接着します。タイヤを接着する前には必ずゴムタイヤ接着プライマー(OP.417)や、中性洗剤で油分をおとしてください。タイヤとホイールがしっかり接着できます。
- ★Secure tire to wheel using instant cement (not included). Wipe tire surface with detergent or 53417 Rubber Tire Application Primer before attaching.

ホイール  
Wheel



- ※タイヤ
- ※Tire

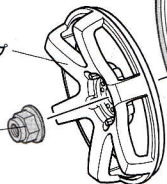
- ★タイヤを接着する部分のメッキを剥がしてください。
- ★Remove metal plating from area to be cemented.

XF-1  
フラットブラック  
Flat black

- ★プラスチック用塗料で塗装してください。
- ★Paint using Tamiya plastic paints.

- ★TT-02シャーシに取付ける場合は4mmアルミセレーションナット(42143)をお勧めします。
- ★Use of 42143 4mm Aluminum Serrated Wheel Nut (4pcs./Blue) is recommended when attaching to TT-02 chassis.

ホイールキャップ  
Wheel cap



- ★ホイールキャップは商品によって形状が違います。
- ★Wheel cap shape differs according to product.

