

HOP-UP OPTIONS

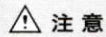
ホップアップオプションズ OP.794

TB-02 & TA04

軽量リバーシブルサスセット TAMIYA



TB-02 & TA04 REVERSIBLE LIGHTWEIGHT SUSPENSION SET



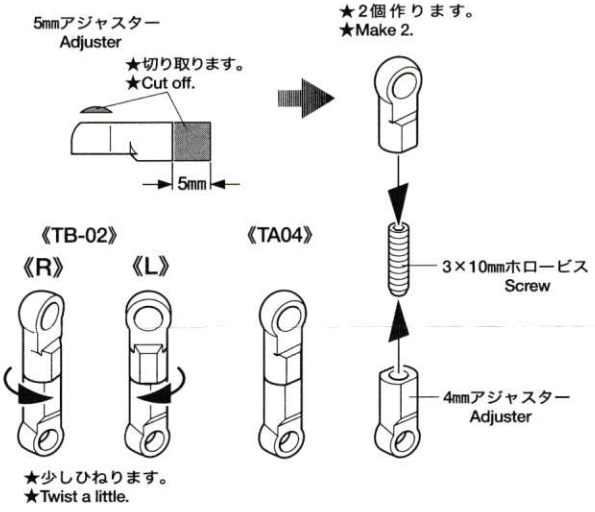
注意
 ★工具の使用には十分注意して下さい。特にナイフ、ニッパーなどの刃物によるケガや事故に注意して下さい。
 ★接着剤や塗料は使用する前にそれぞれの注意書きをよく読み、指示に従って正しく使用し、使用する時は換気に十分注意して下さい。
 ★小さなお子様のいる場所での作業はしないでください。部品やビニール袋を口に入れての窒息など危険な状況が考えられます。



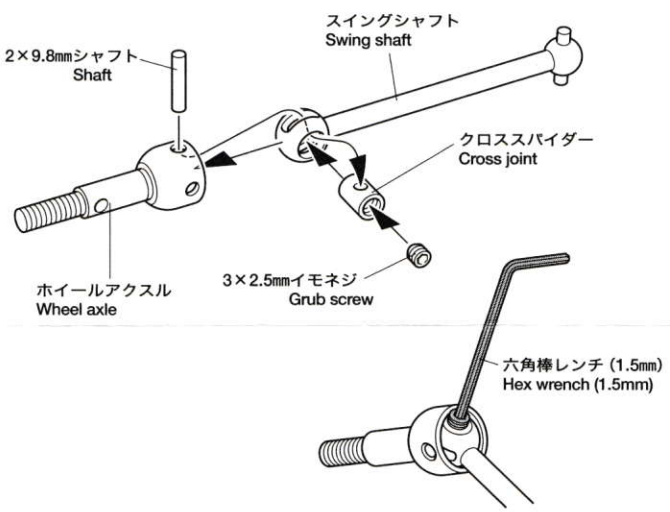
CAUTION
 ★Keep out of reach of small children. Children must not be allowed to suck any part, or pull vinyl bag over their head.
 ★Read and fully understand the instructions prior to commencing assembly. The supervising adult should also read the instructions if a child is assembling the kit.
 ★When assembling this kit, tools including knives are used. Extra care should be taken to prevent personal injury.

C部品 (フロントアップライト)	1枚	クロススパイダー	4個	ビローボールキングピン	2個	3×3mmスペーサー	4個
D部品 (サスアーム)	2枚	2×9.8mmシャフト	4個	4.6×4.7mmフランジパイプ	2個	3×0.7mmスペーサー	8個
E部品 (リアアップライト)	1枚	3×2.5mmイモネジ (黒)	4個	3×10mmホロービス	4個	950ベアリング	8個
F2部品 (ハブキャリア: 2°)	1枚	4mmアジャスター	2個	3×12mmホロービス	4個	5×0.1mmシム	10枚
F4部品 (ハブキャリア: 4°)	1枚	5mmアジャスター	12個	5mmビローボール (黒)	10個	3×0.1mmシム (調整用)	10枚
ホイールアクスル	4個	5mmアジャスターS	2個	3×10mm六角皿ビス	2個	3×28mmターンバックルシャフト	4個
アルミスイングシャフト (青)	2本	2.6×22mmスクリューピン	2個	1mmホイールスペーサー	4個		
スイングシャフト	2本	2.6×25mmスクリューピン	2個	0.5mmホイールスペーサー	4個	※部品を無くさないようにします。	

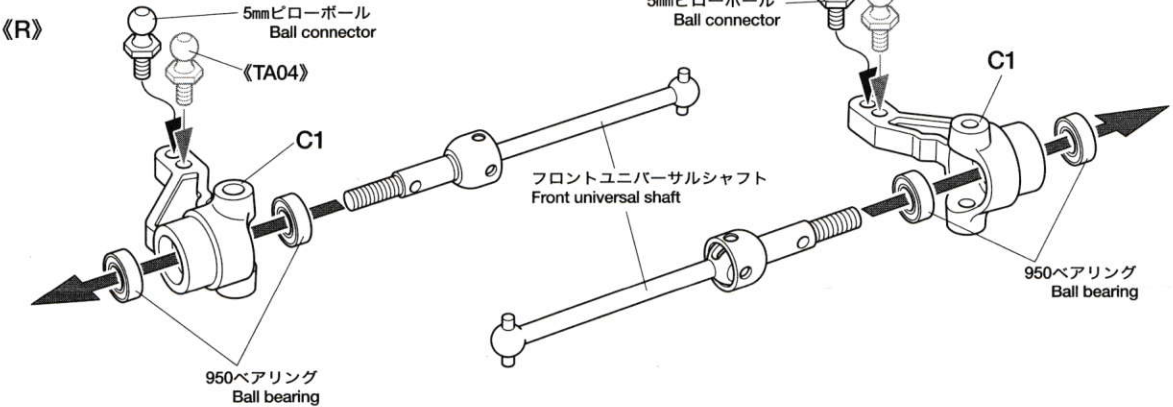
1 《フロントスタビライザージョイント》 Front stabilizer joints



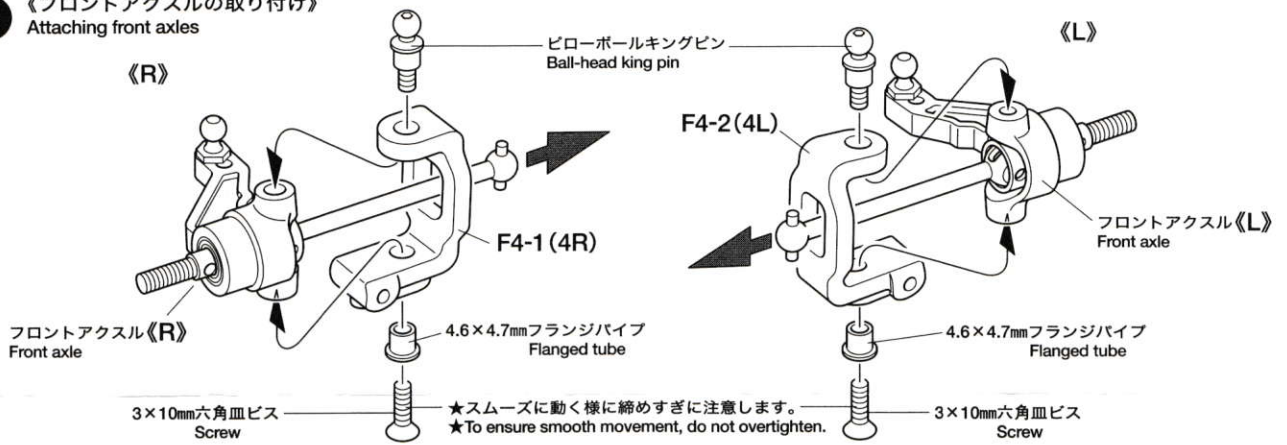
2 《フロントユニバーサルシャフト》 Front universal shafts



3 《フロントアクスルの組み立て》 Front axles



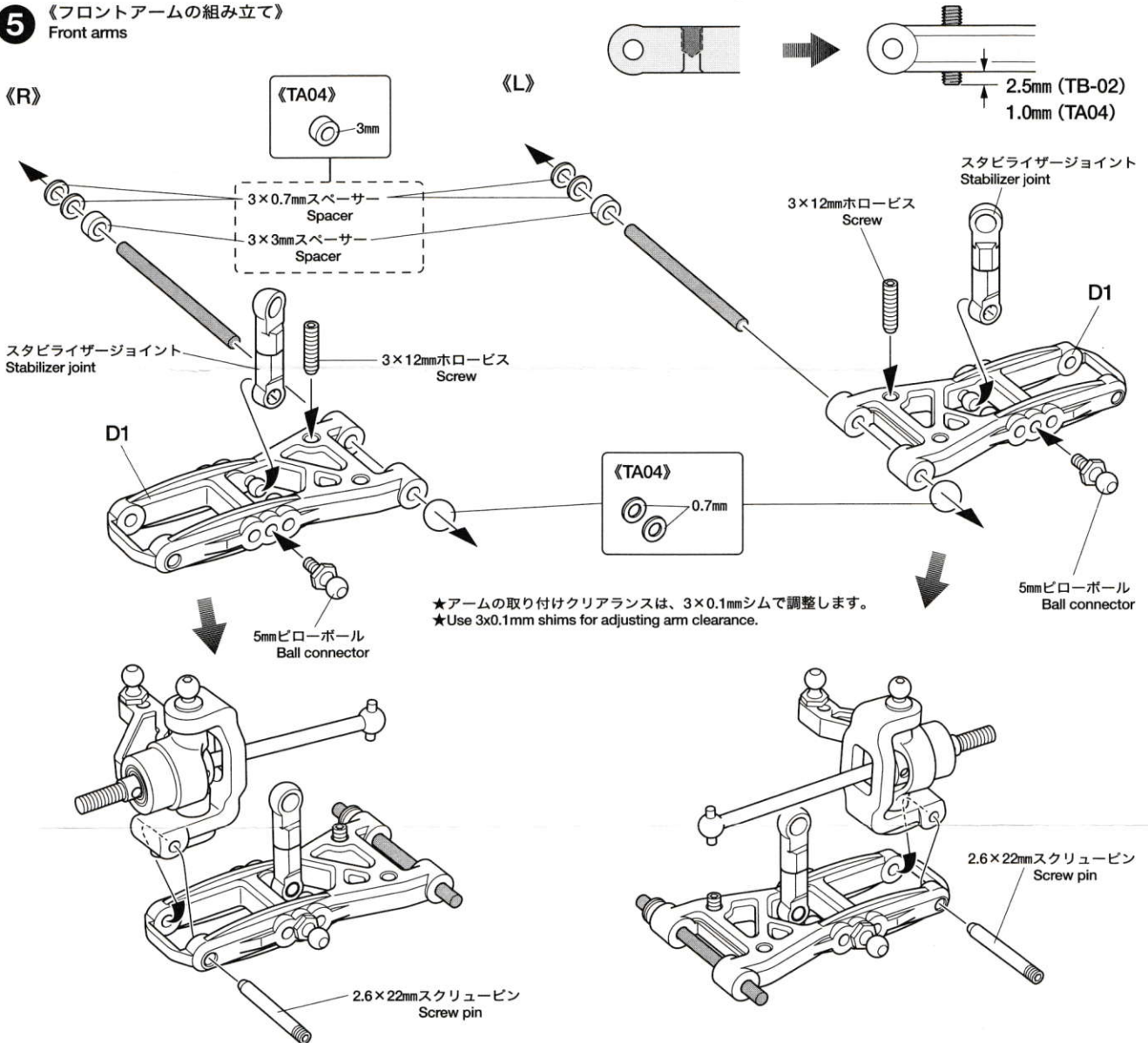
4 《フロントアクスルの取り付け》
Attaching front axles

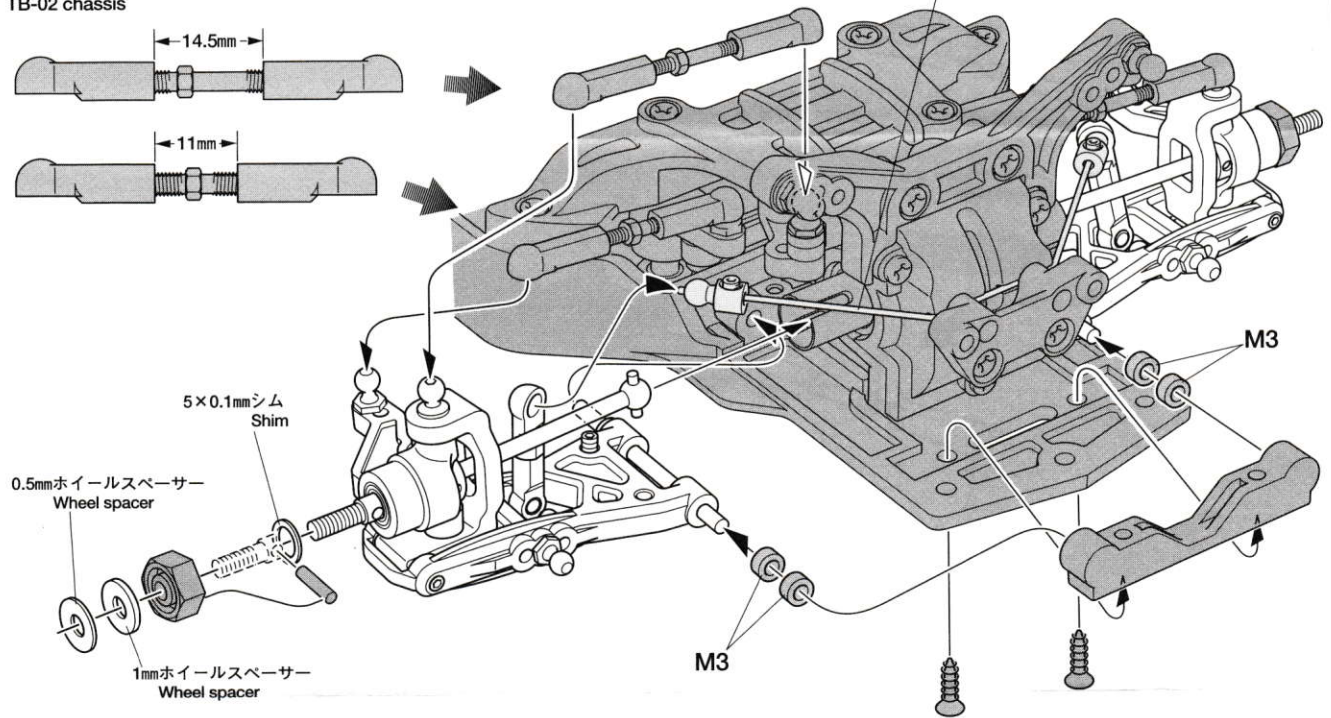
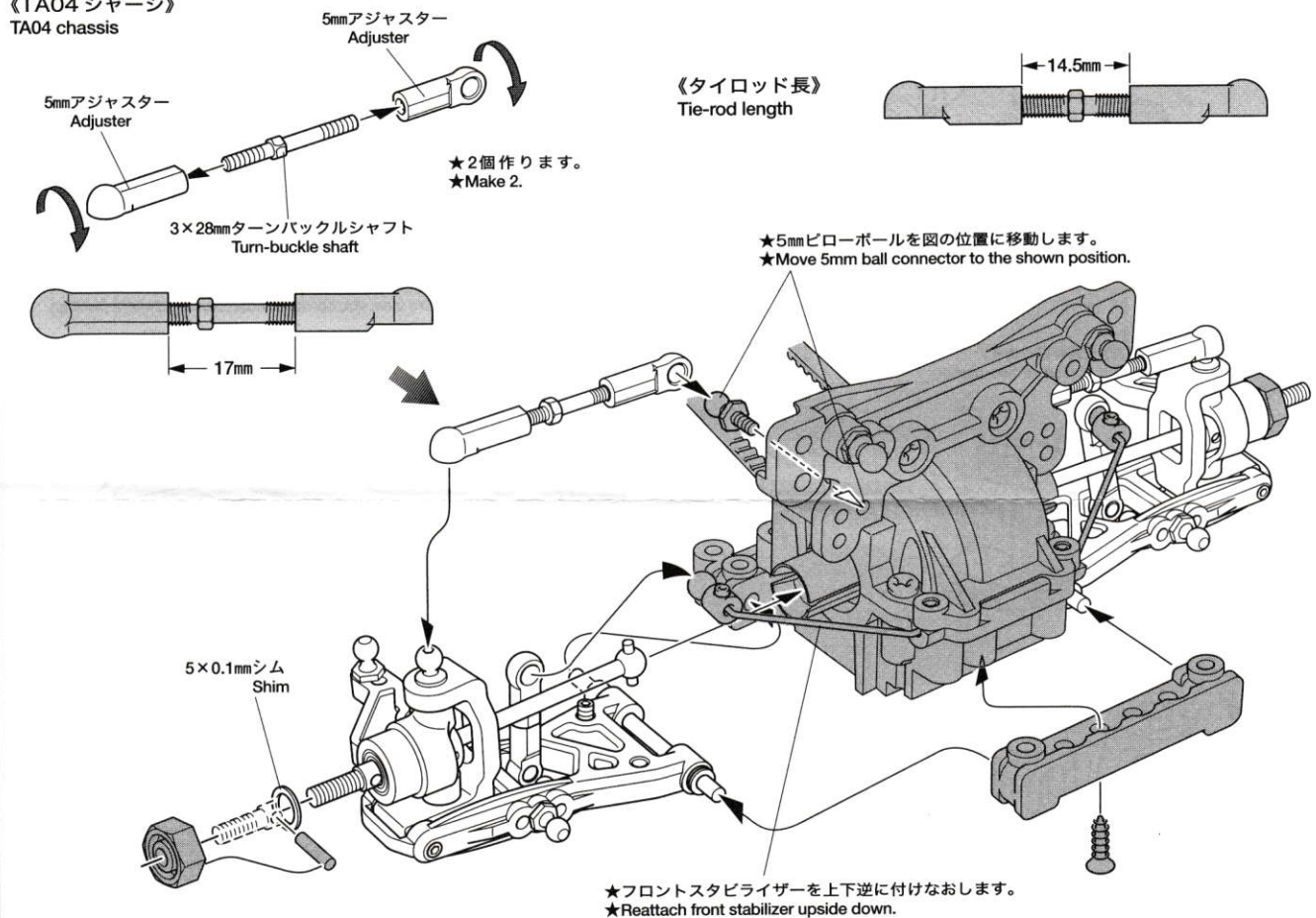


★3mmの穴を半分まであけます。
★Widen hole with 3mm drill as shown.
Do not drill through other side.

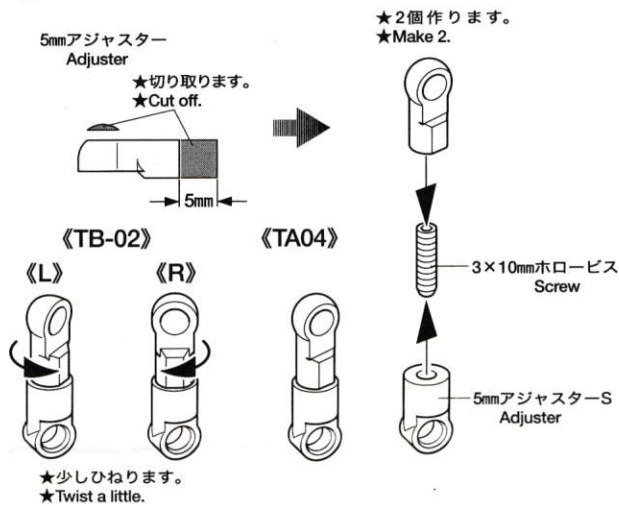
★3×12mmホロービスを図の位置までネジ込んでおいてください。
★Screw in as shown.

5 《フロントアームの組み立て》
Front arms



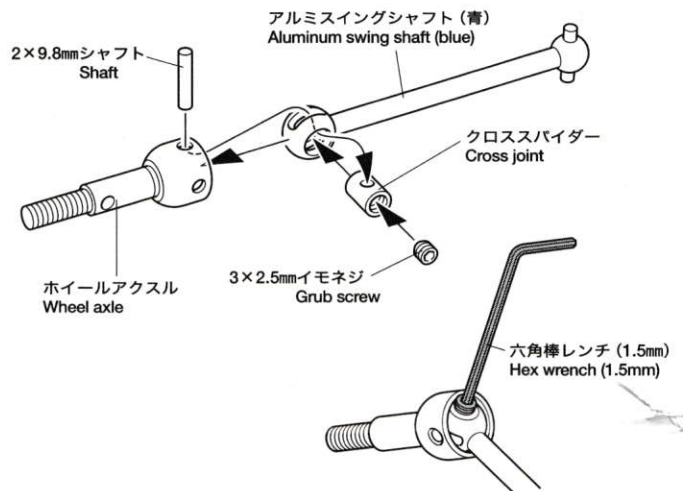
《TB-02 シャーシ》
TB-02 chassis《TA04 シャーシ》
TA04 chassis

7 《リヤスタビライザージョイント》 Rear stabilizer joints

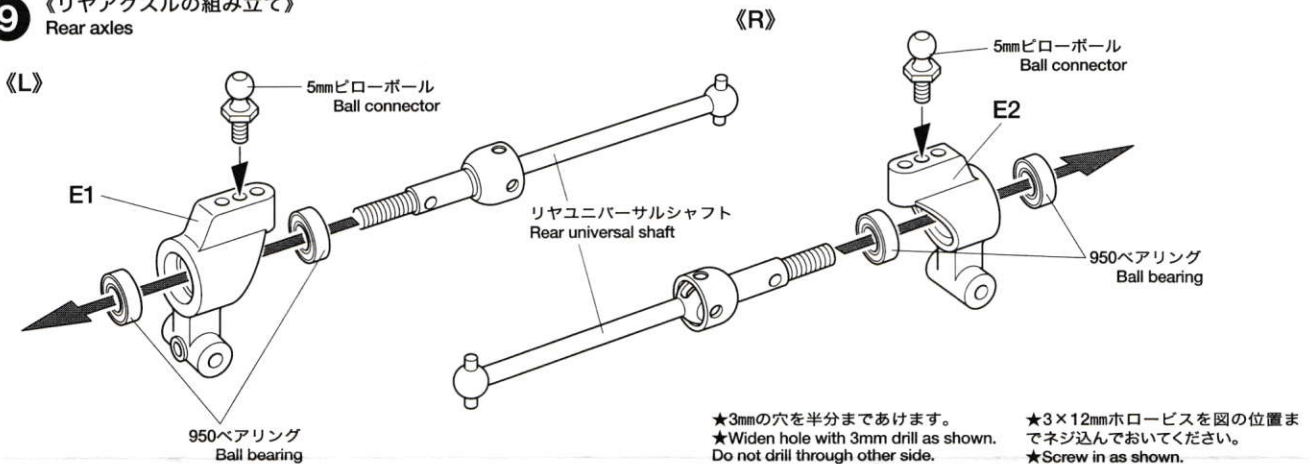


8 《リヤユニバーサルシャフト》 Rear universal shafts

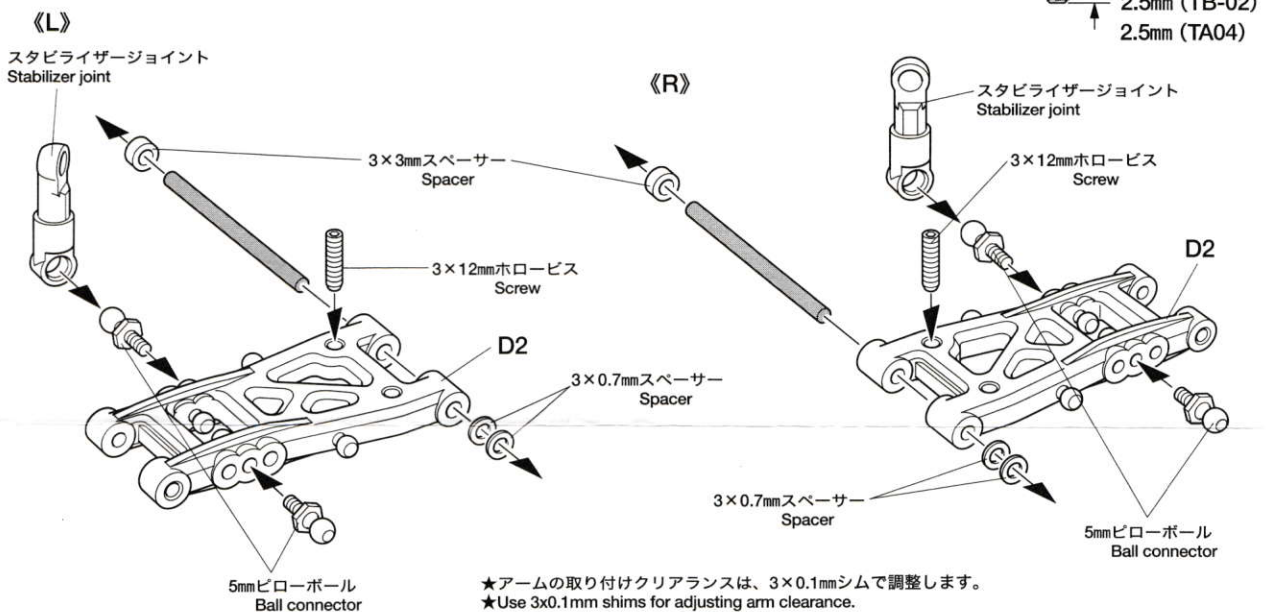
★2個作ります。
★Make 2.



9 《リヤアクスルの組み立て》 Rear axles

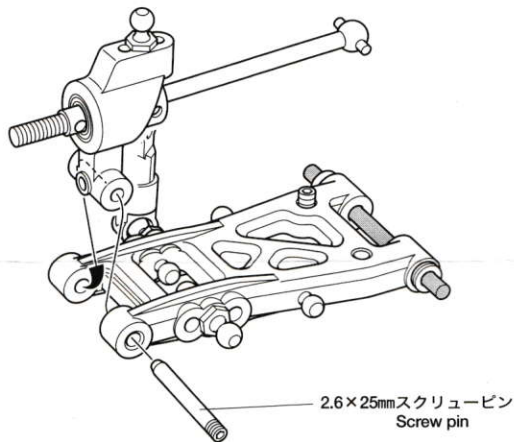


10 《リヤアームの組み立て》 Rear arms

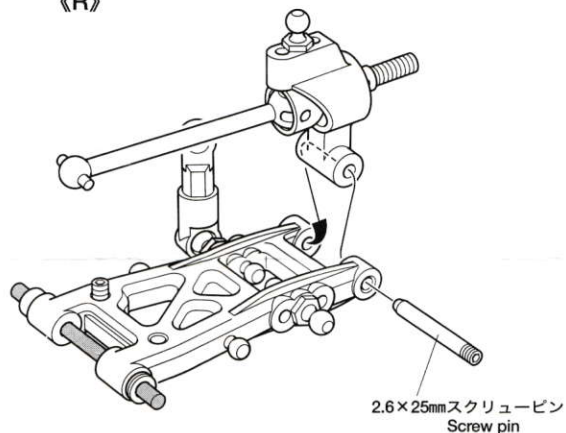


11 《リアアクスルの取り付け》
Attaching rear axles

《L》

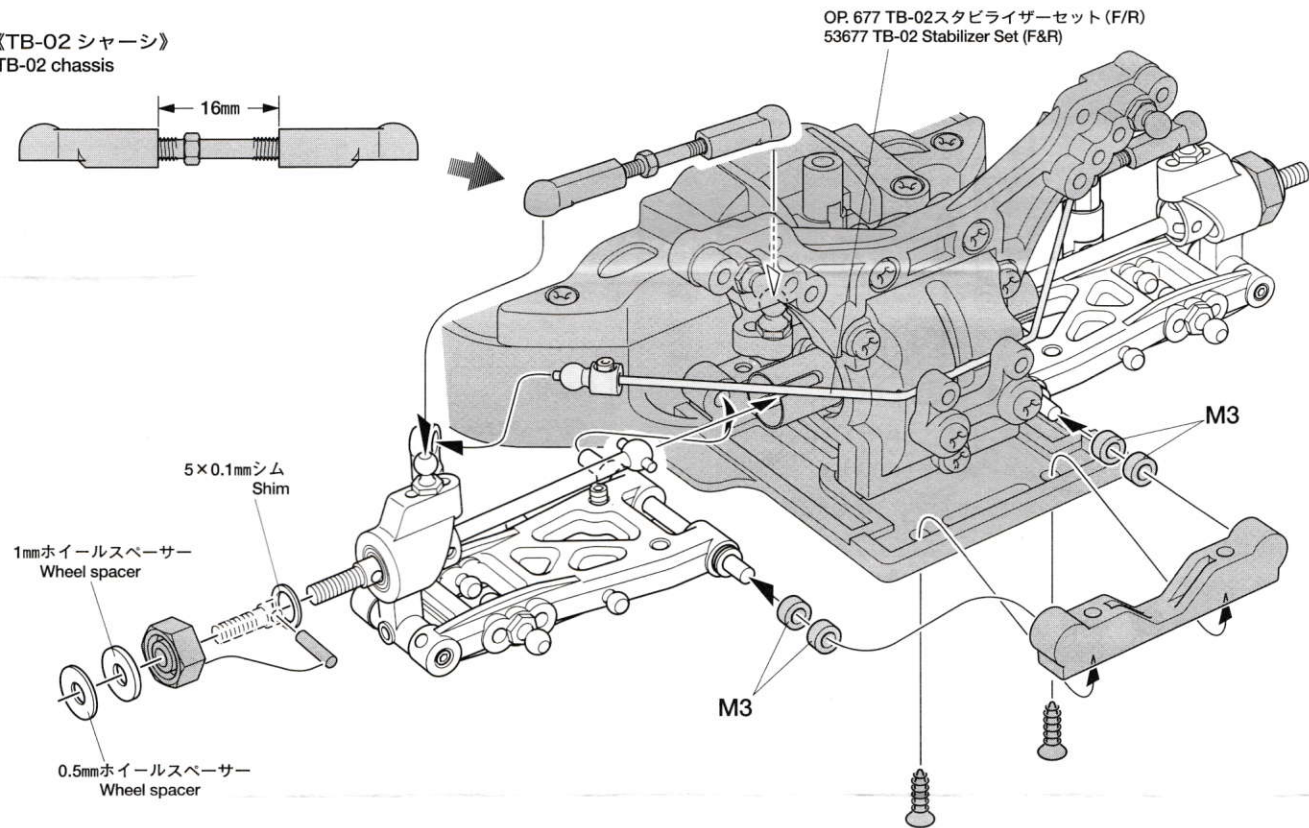
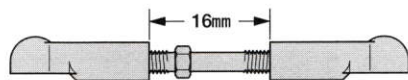


《R》



12 《リアアームの取り付け》
Attaching rear arms

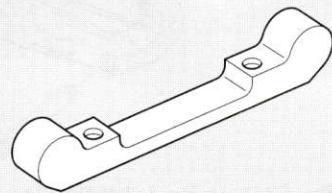
《TB-02 シャーシ》
TB-02 chassis



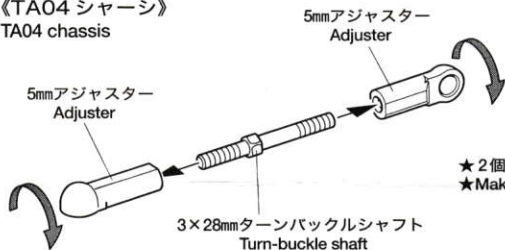
《OP.アルミサスマウントを使用するときの注意(TB-02)》
Caution regarding Aluminum Suspension Mount (TB-02)

★TB-02シャーシの場合、OP.712～717アルミサスマウントを使用するとき、組み合わせによりアームの取り付け位置が広がり、セットの42mmスイングシャフトがとどかなくなることがあります。その場合は、スイングシャフトを別売のOP.724・46mmスイングシャフトに交換してください。

★When combining Reversible Lightweight Suspension Set with 53712~717 Aluminum Suspension Mount in the TB-02 chassis, standard suspension shafts (included in chassis kit) will not fit due to their short length. In this case, use 53724 TB Evolution IV 46mm Lightweight Rear Swing Shaft (sold separately) in place of standard shaft.

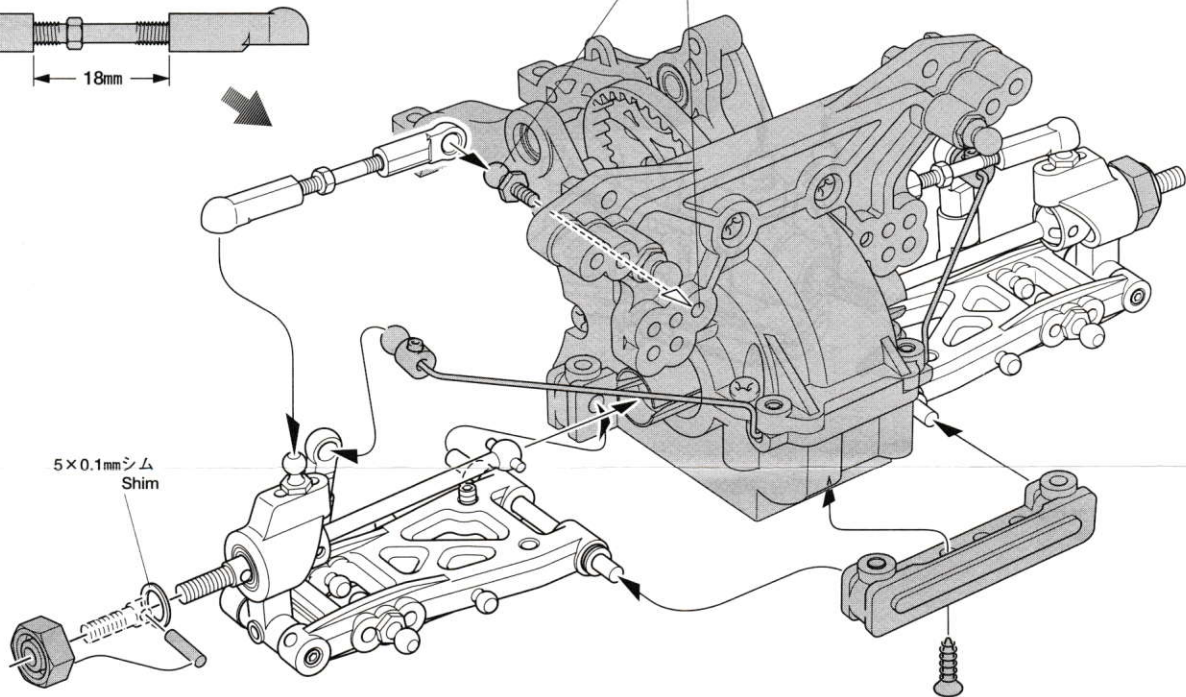


《TA04 シャーシ》
TA04 chassis



★2個作ります。
★Make 2.

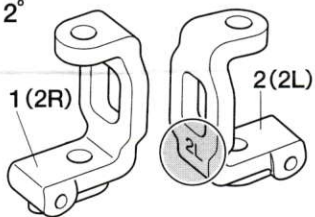
★5mmビローボールを図の位置に移動します。
★Move 5mm ball connector to the shown position.



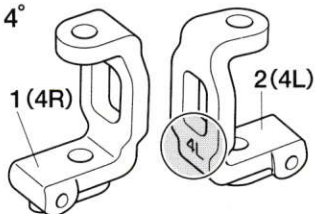
13 《ハブキャリア》
Hub carriers

★2種類(2°, 4°)のキャスター角が選べます。
★Hub carriers come in a choice of two camber angles (2° or 4°).

《F2》 2°



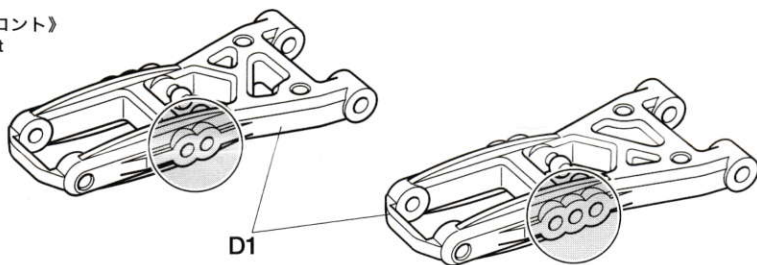
《F4》 4°



《サスアーム》
Suspension arms

★サスアームはリバーシブルタイプです。ダンパーの取り付け位置を変えることができます。
★By turning suspension arm over, you can adjust damper attachment position.

《フロント》
Front



《リヤ》
Rear

