

《ボールデフの組み立て》

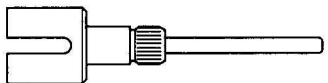
Ball differential
Kugeldifferential
Différentiel à billes

★ボールデフの組み立てにはボールデフグリスを使用します。

★Apply Ball Diff Grease to the differential, during assembly.

★Differentialgetriebe während des Zusammenbaus mit Fett für Kugeldifferential einschmieren.

★Appliquer de la Graisse pour différentiel à billes sur le différentiel, avant assemblage.

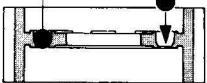


MA19

ギヤボックスジョイント(長)
Gearbox joint (long)
Getriebegehäuse-Gelenk (lang)
Accouplement de pont (long)

MA4 17mm

MA12 8コ



デフスパーギヤ
Differential spur gear
Differentialrad
Couronne de différentiel

MA4 17mm

MA10

MA11

★十字レンチでいっぱいまで締め込みます。

★Fully screw in using box wrench.

★Mit Steckschlüssel ganz einschrauben.

★Visser à fond avec clé à tube.

六角棒レンチ
Hex wrench
Imbusschlüssel
Clé Allen

MA13 6コ

G1

MA7 6mm

MA5 4mm

MA9

MA17 4mm

MA6 5mm

MA8 1150

MA7 6mm

MA5 4mm

★六角棒レンチで固定
します。
Hex wrench
Imbusschlüssel
Clé Allen

★MA12をおとさない
ように上下を逆に
してみてください。

★Note placement.

★Auf richtige Platzierung
achten.

★Noter le sens.

★向きに注意

★Note placement.

★Auf richtige Platzierung
achten.

★Noter le sens.

★向きに注意

★Note placement.

★Auf richtige Platzierung
achten.

★Noter le sens.

