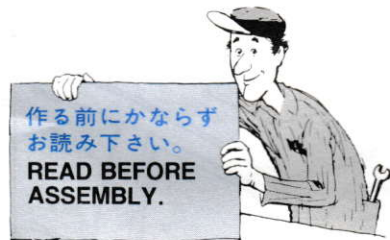


MITSUBISHI PAJERO METALTOP WIDE



NO.528—スペアボディセット 三菱パジェロメタルトップワイド

TAMIYA PLASTIC MODEL CO.



作る前に必ずお読み下さい。
READ BEFORE ASSEMBLY.

★お買い求めの際、また組立ての前には必ず内容をお確かめ下さい。万一不良部品、不足部品などありました場合には、お買い求めの販売店にご相談下さい。なお組立てを始めた後は、製品の返品、交換などには応じかねます。

これは塗装指示のマークです。塗装にはプラスチックモデル用塗料のタミヤカラーで塗装して下さい。

★Study the instructions thoroughly before assembly.

This mark denotes numbers for Tamiya Paint colors.

《ボディの塗装》

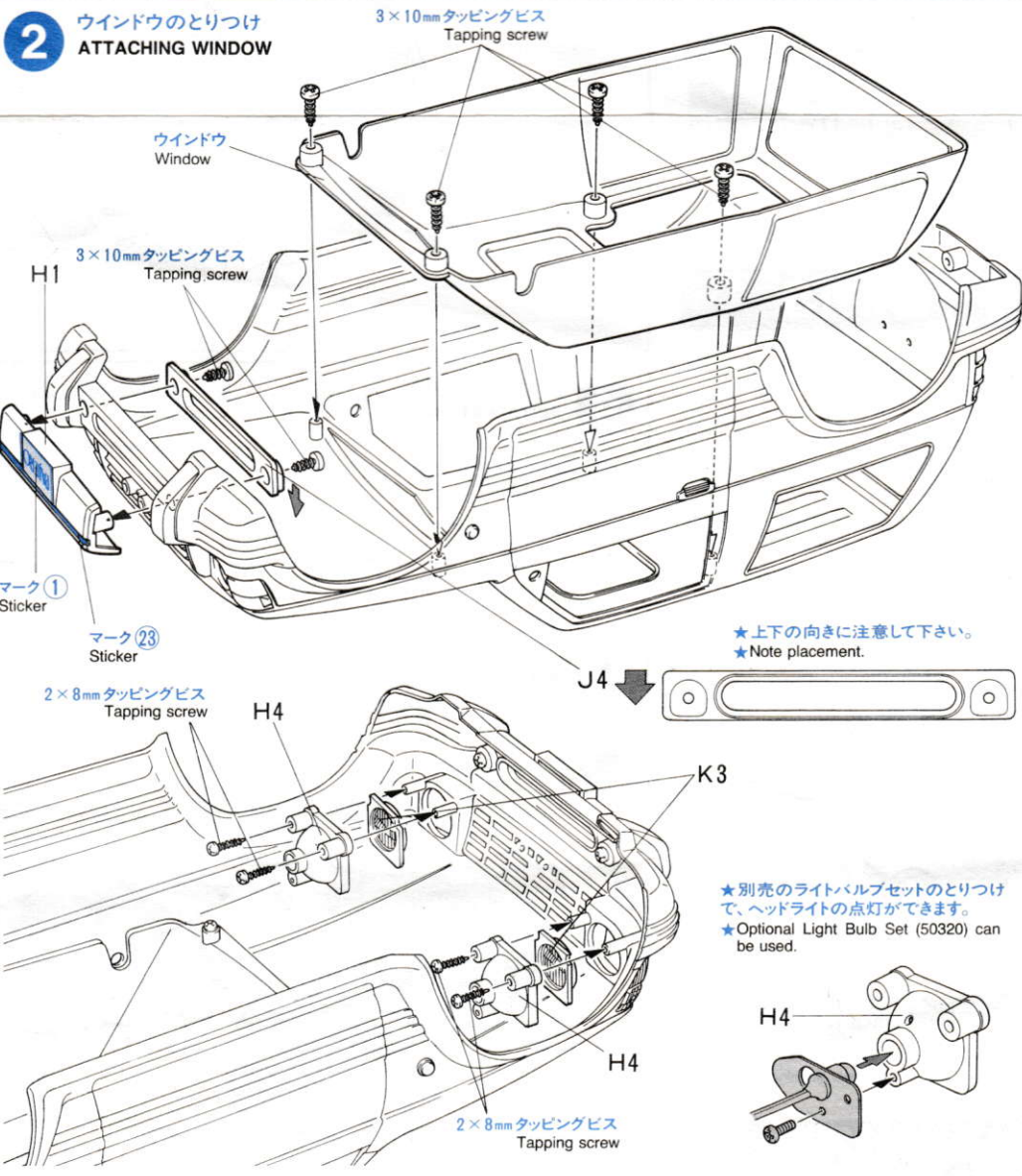
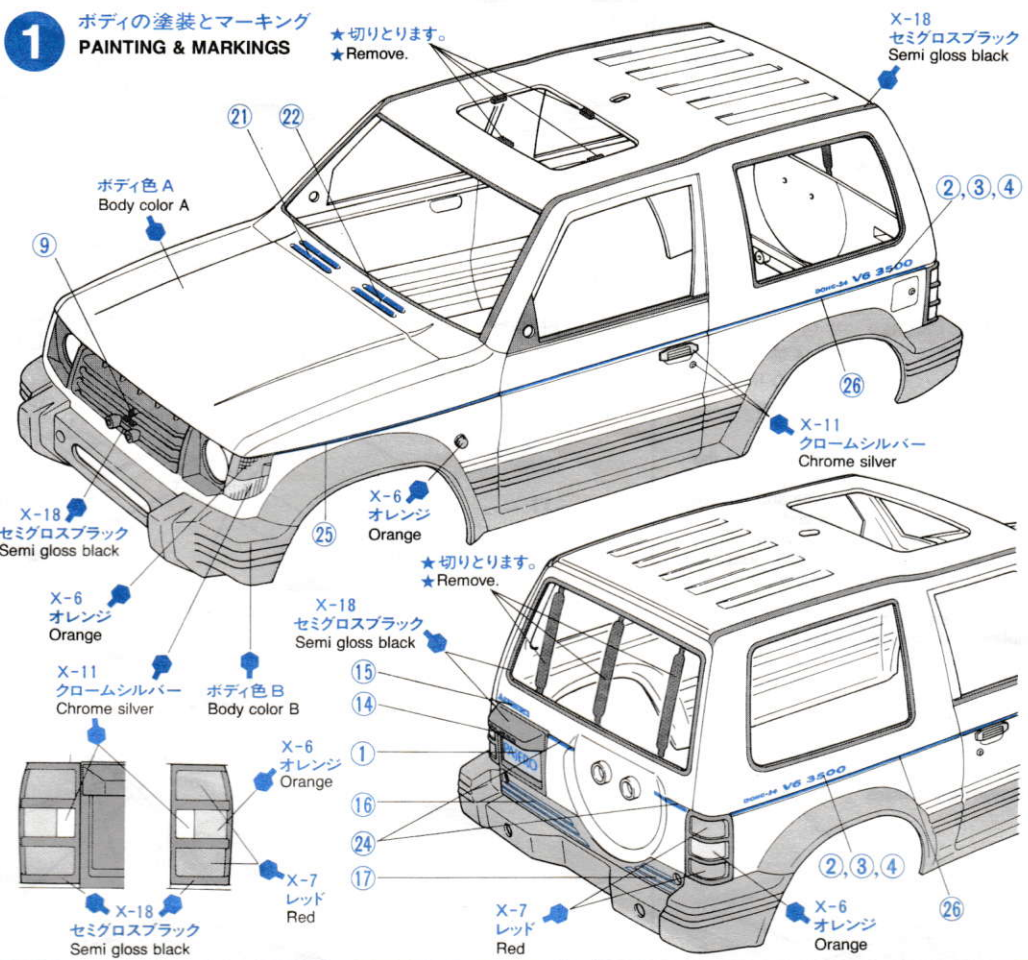
ボディはプラスチックモデル用塗料で塗装します。ボディ全体はタミヤカラー・スプレーで窓枠などの細部はアクリル、エナメル塗料で仕上げます。下図を参考に好きな色で塗装して下さい。

The body of this model is made of styrene. Spray paint large areas and brush paint details, using plastic model paints.

ボディ色 A Body color A	ボディ色 B Body color B
ソフィアホワイト Pure white (TS-26)	サイマングレイ Light gun metal (TS-42)
ムーンライトブルー Blue (TS-15)	ラガーディアシルバー Gloss aluminum (TS-17)
スニオンターコイズ Metallic blue (TS-19)	ラガーディアシルバー Gloss aluminum (TS-17)
ハノーバークリーン Racing green (TS-43)	ラガーディアシルバー Gloss aluminum (TS-17)
ビーナスレッド Italian red (TS-8)	ラガーディアシルバー Gloss aluminum (TS-17)
マジョルカブラック Metallic black (TS-40)	マジョルカブラック Metallic black (TS-40)

★実車色名とTSナンバー名とはちがいます。ボディ全体は必ずタミヤ・スプレー塗料で塗装して下さい。アクリル、エナメル塗料で塗装するときはベースにタミヤのスプレーで塗装して下さい。

★Use of a surface primer is recommended for base coat.



《マークのはりかた》

①できるだけ余白を残さずに、印刷された部分を切り抜いて下さい。番号のついたマークは切りとってしまうとまちがえやすいのでは順に切りとって下さい。

②裏紙の端の部分の部分を少し切りとり指定された場所にはりあわせて下さい。裏紙をつけたまま位置をあわせて下さい。

③少しずつ裏紙をはがしながら場所がずれたり、マークの中に気泡が残ったりしないように注意しながらはってゆきます。

裏紙を一度に全部はがしてはることは、しわがでたり気泡が残ったりする原因となります。

STICKERS

① Cut sticker along colored edge so the transparent film is removed.

② Peel back the lining a little and put the sticker into position on the body.

③ Then, remove the lining slowly. In so doing, be careful that the sticker does not move out of position on the body.

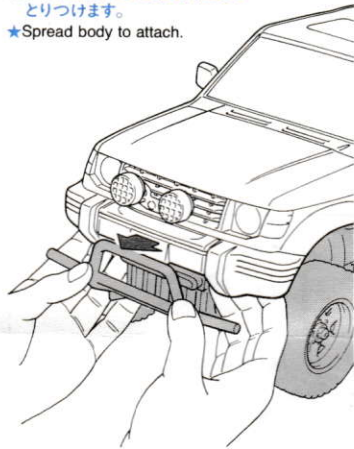
If the lining is completely removed in advance, the sticker may become wrinkled or contain unwanted air bubbles.

《ボディのとりつけ》

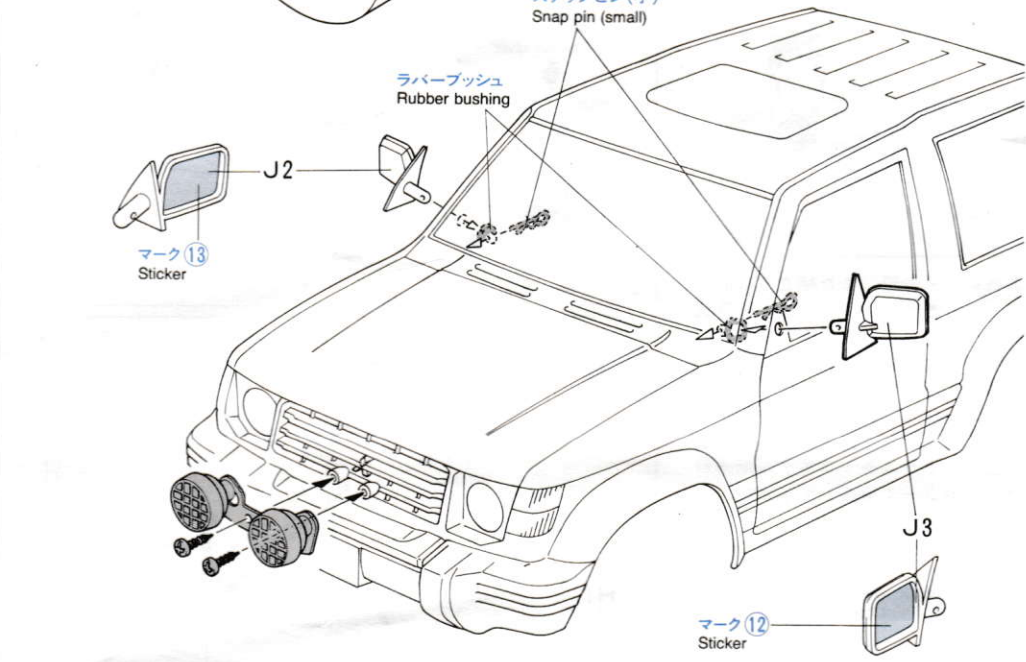
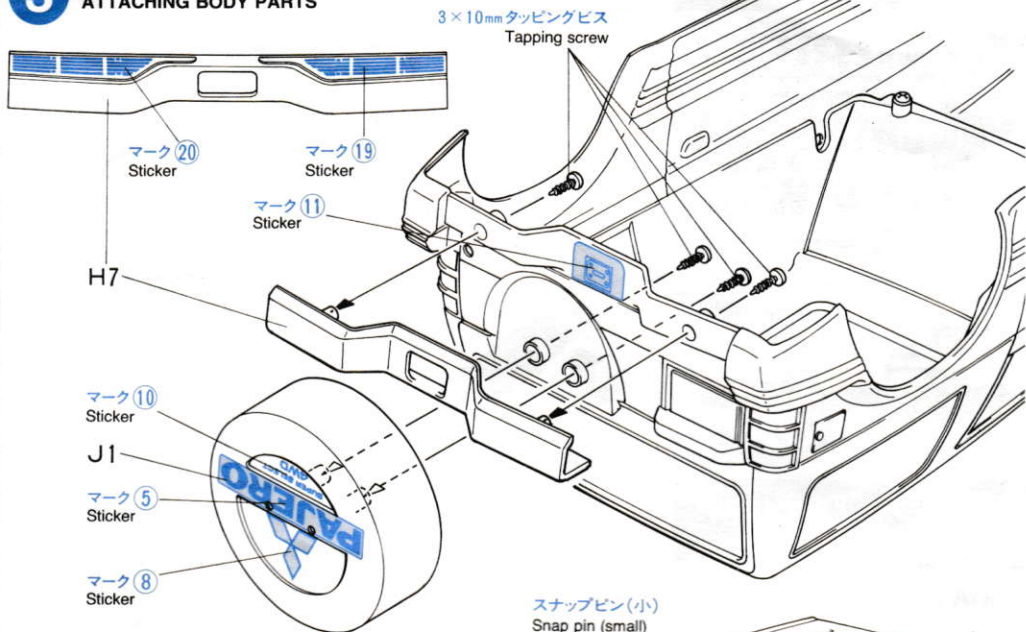
Attaching body

★ボディを前にひっぱるようにつけさせます。

★Spread body to attach.



3 ボディ部品のとりつけ
ATTACHING BODY PARTS



PARTS

- ボディ × 1
Body
- ウィンドウ × 1
Window
- H部品 × 1
H Parts
- J部品 × 1
J Parts
- K部品 × 1
K Parts
- ステッカー × 1
Sticker
- アンテナパイプ × 1
Antenna pipe

《金具袋詰》

METAL PARTS BAG

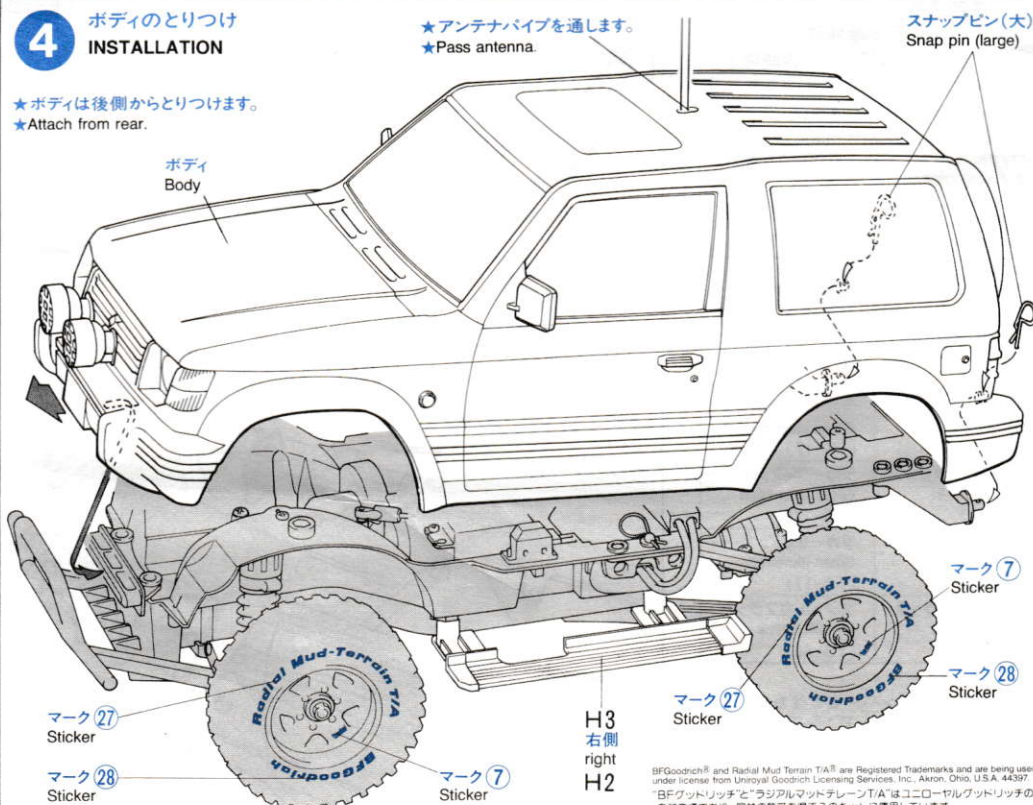
- 3×10mm タッピングビス × 10
Tapping screw
- 2×8mm タッピングビス × 4
Tapping screw
- スナップピン(大) × 2
Snap pin (large)
- スナップピン(小) × 2
Snap pin (small)
- ラバーブッシュ × 2
Rubber bushing

4 ボディのとりつけ
INSTALLATION

★ボディは後側からとりつけます。
★Attach from rear.

★アンテナパイプを通します。
★Pass antenna.

スナップピン(大)
Snap pin (large)



BF Goodrich® and Radial Mud-Terrain T/A® are Registered Trademarks and are being used under license from Unimoyal Goodrich Licensing Services, Inc., Akron, Ohio, U.S.A. 44397. "BFグッドリッチ"と"ラジアルマッドテレンT/A"はユニモールグッドリッチの登録商標であり、同社の許可を得てこのキットに使用しています。