



HOP-UP OPTIONS

ホップアップオプションズ TA02 FRPシャーシコンバージョンセット

TA02 FRP CHASSIS CONVERSION SET

注意

- 工具の使用には十分注意してください。特にニッパーやナイフなど刃物によるケガや事故に注意してください。
- 小さなお子様のいる場所での工作はしないでください。工具にさわったり、パーツやビニール袋の飲み込みによる窒息など危険な状況が考えられます。

CAUTION

- When assembling these parts, tools including knives are used. Extra care should be taken to prevent personal injury.
- Keep out of reach of small children. Children must not be allowed to put any parts or packaging material in their mouths.

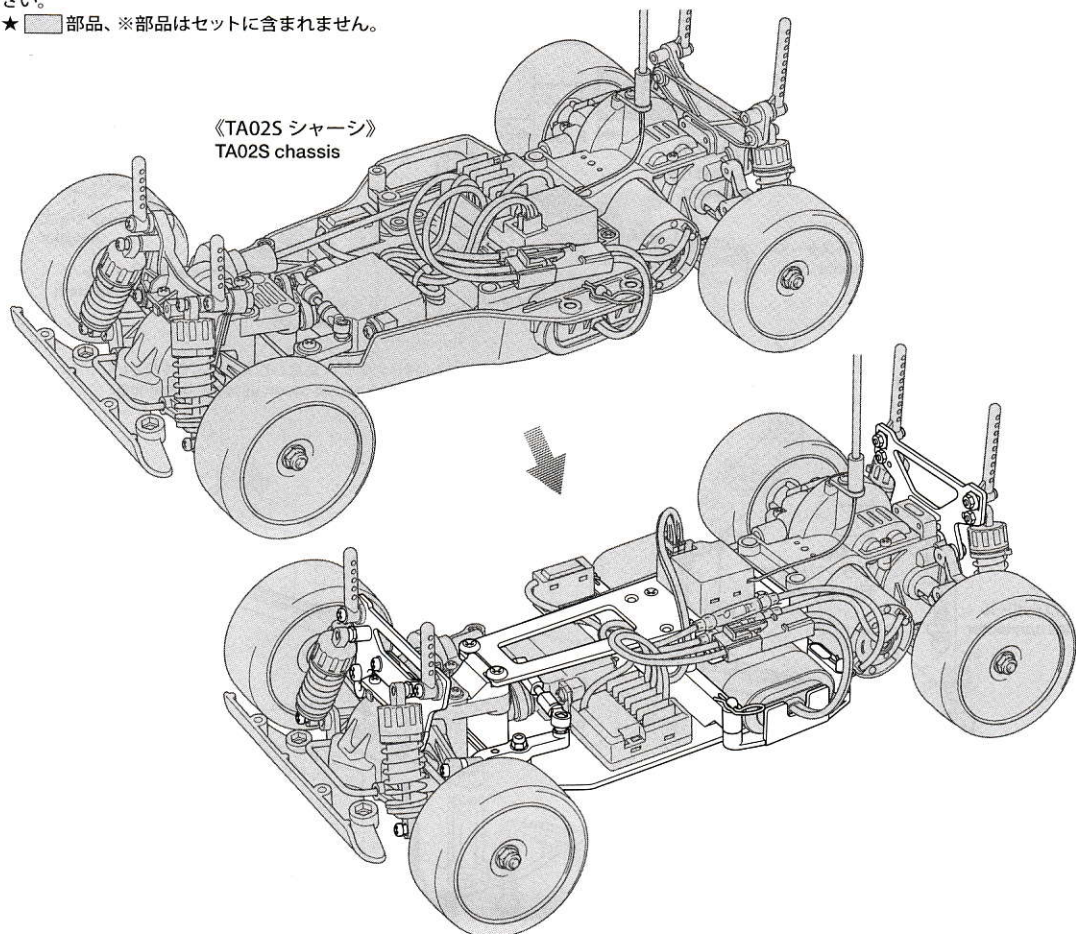
J部品	1枚	ステアリングマウント袋詰		3×18mm両ネジシャフト	2本	3×8mm段付ビス	2本
ロウデッキ	1枚	3×25mm皿ビス	2本	3×23mm両ネジシャフト	1本	3×10mm段付ビス	2本
アッパーデッキ	1枚	3×12mm皿タッピングビス	17本	スベーサー袋詰		3×18mm段付タッピングビス	2本
フロントダンパーステー	1枚	3×10mmタッピングビス	7本	3×15mm丸ビス	6本	4mmワッシャー	6個
リヤダンパーステー	1枚	3mmロックナット	2個	3×10mm丸ビス	2本	スナップピン袋詰	
注意ステッカー	1枚	5mmビロボール	5個	3mmナット	4個	3×22mm丸ビス	2本
金具袋詰		4×5mmフランジパイプ	2個	5mmビロボールナット	2個	フロントスベーサー	1個
5mmアジャスター	2個	ステアリングマウント	2個	6×7mmスベーサー	2個	リヤスベーサー	1個
5mmアジャスターS	4個	両ネジシャフト袋詰		7×2mmスベーサー	4個	スナップピン (小)	3個
両面テープ (20×120mm・黒)	1枚	3×10mm皿タッピングビス	2本	4×6.5mmフランジパイプ	4個	スナップピン (大)	1個
サポートステー	1個	3×25mm皿タッピングビス	2本	段付ビス袋詰		3mmロゼットワッシャー	2個
ナイロンバンド	4本	3mmフランジナット	4個	3×12mmタッピングビス	2本	850メタル	4個
★部品を無くさないようにしましょう。		3mmワッシャー	4個	3×15mmタッピングビス	2本	★金具部品は少し多目に入っています。予備、セッティング用として利用ください。	
		3×16mmネジシャフト	2本	3×18mmタッピングビス	2本		

- TA02シャーシの「シャーシ」と「ダンパーステー」を、標準装備の成形品からFRPプレートに交換できるセットです。説明図ではTA02Sシャーシへの取り付け方を紹介しました。他のTA02シャーシでは部品番号や取り付け方向などが変わります。お手持ちのシャーシキットの説明図を参考に、取り付けてください。

★ 部品、※部品はセットに含まれません。

- Use in place of TA02 chassis standard plastic parts (chassis, damper stays). Also refer to TA02 chassis kit instructions when installing - this manual shows instructions for TA02S chassis; part numbers and attachment may change on other TA02 chassis.

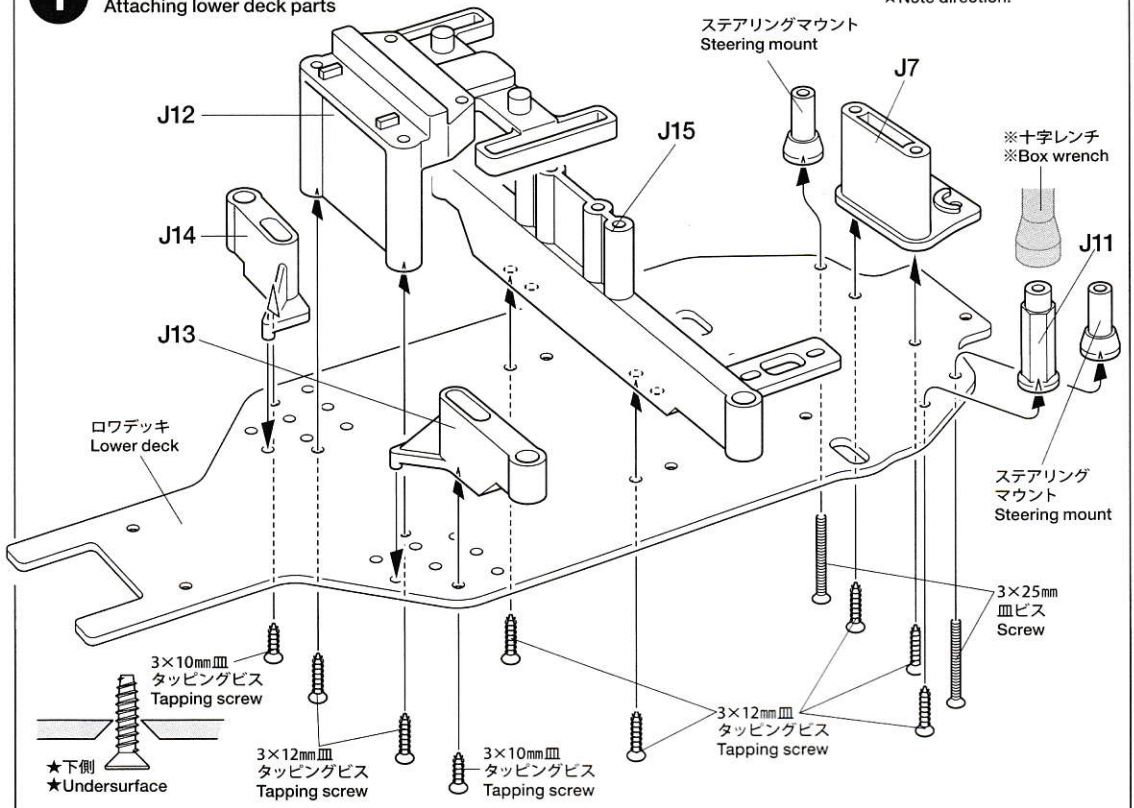
★Shaded and ※ marked parts are not included in set.



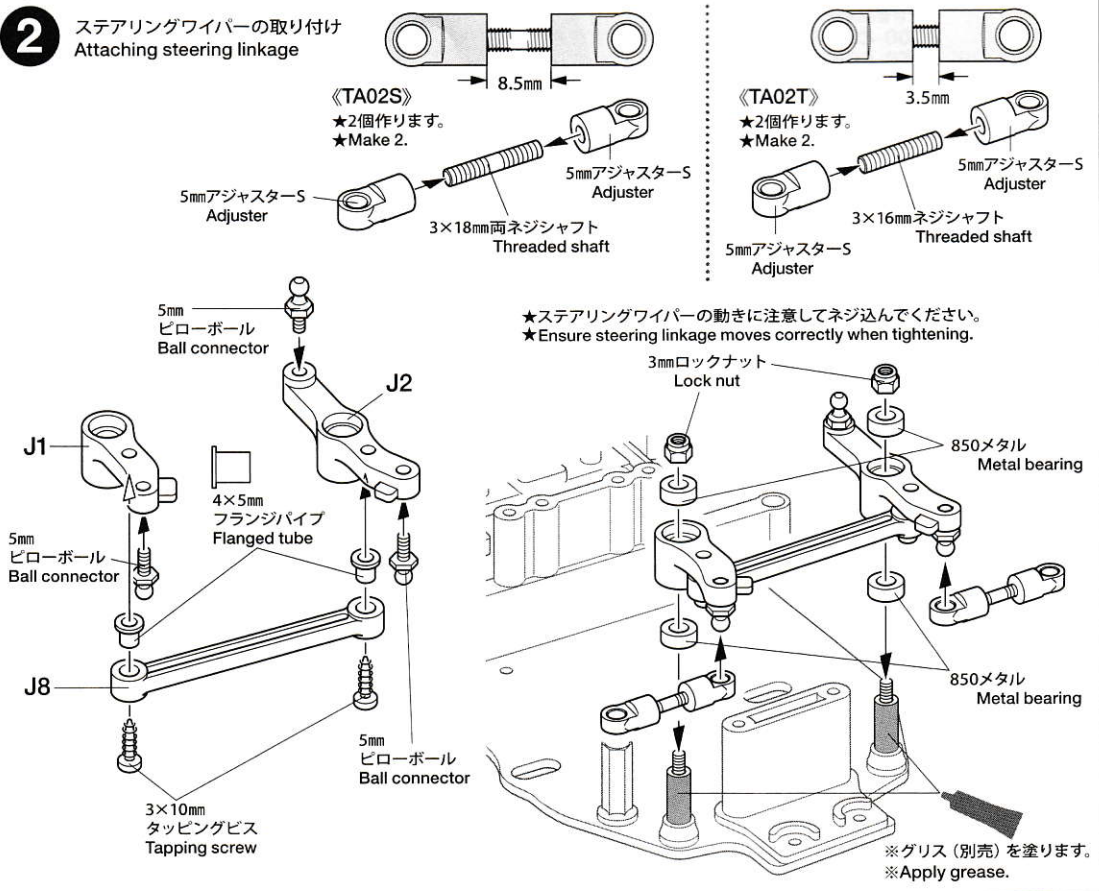
1

ロワデッキ部品の取り付け Attaching lower deck parts

★部品の取り付け位置に注意。
★Note direction.

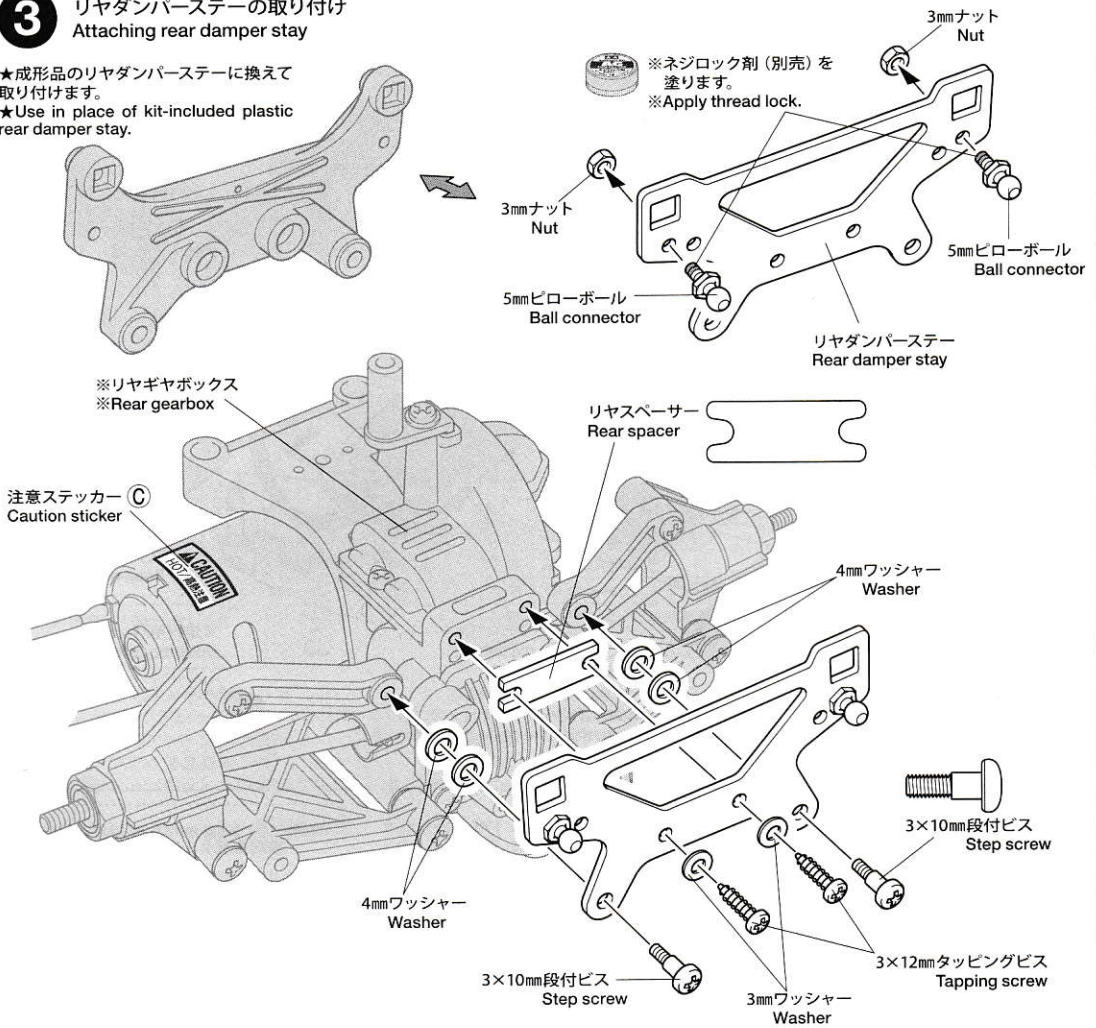
**2**

ステアリングワイパーの取り付け Attaching steering linkage



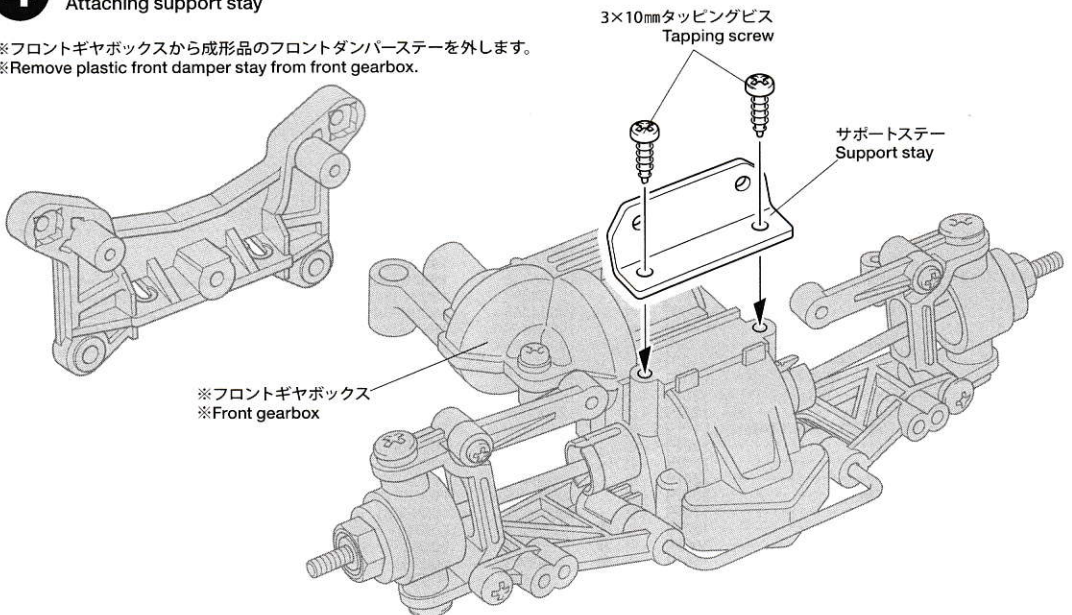
3 リヤダンパステーの取り付け Attaching rear damper stay

★成形品のリヤダンパステーに換えて
取り付けます。
★Use in place of kit-included plastic
rear damper stay.



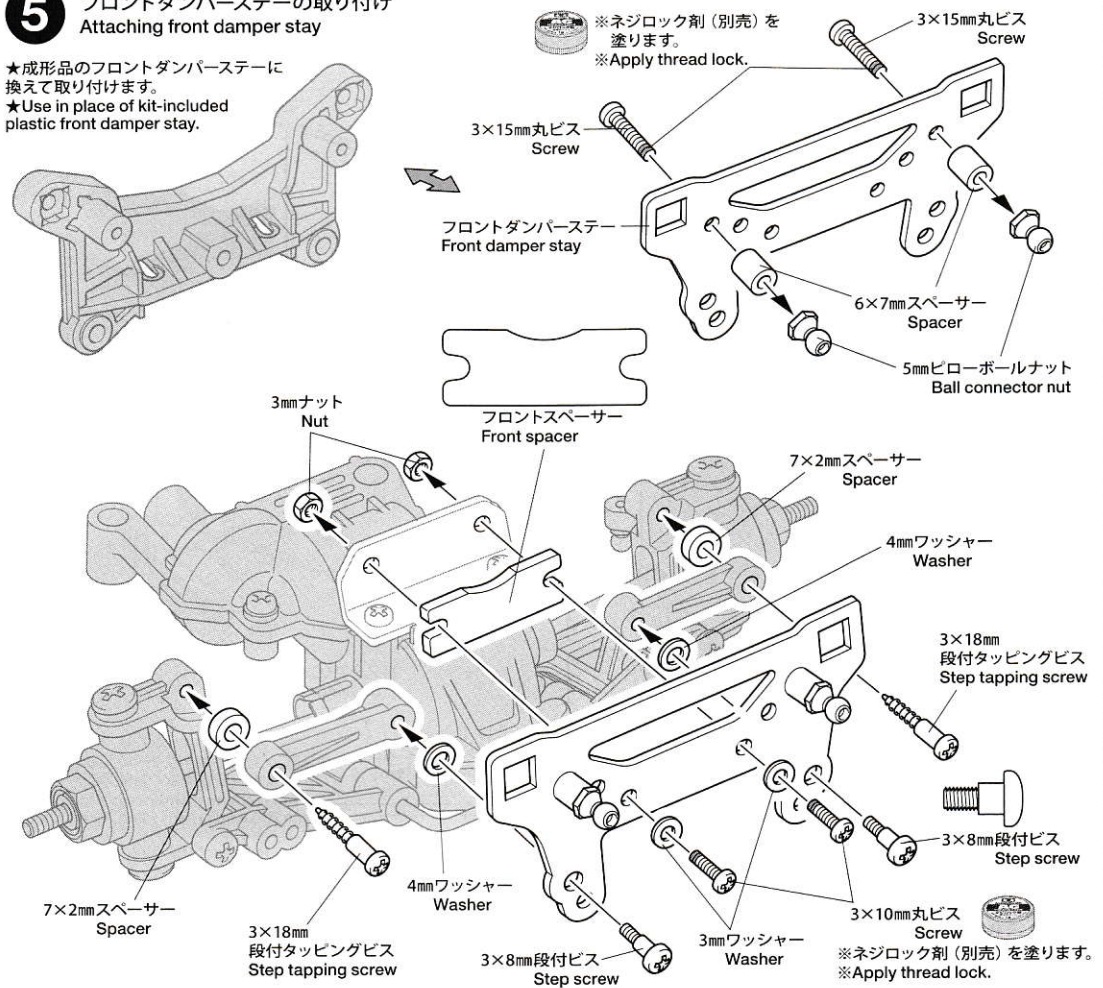
4 サポートステーの取り付け Attaching support stay

※フロントギヤボックスから成形品のフロントダンパステーを外します。
※Remove plastic front damper stay from front gearbox.

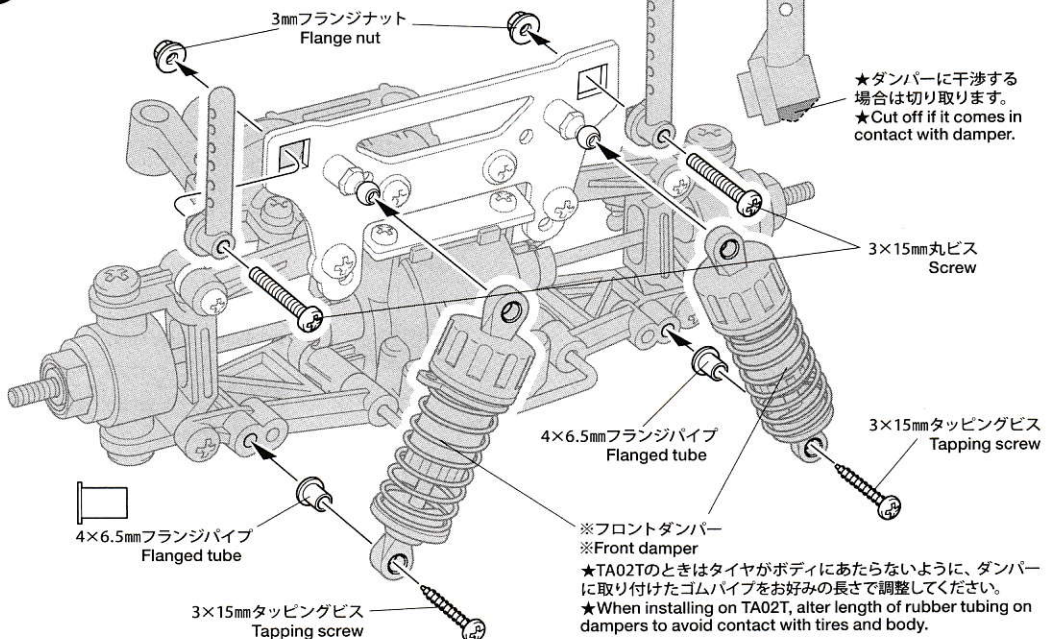


5 フロントダンパーステ어의取り付け Attaching front damper stay

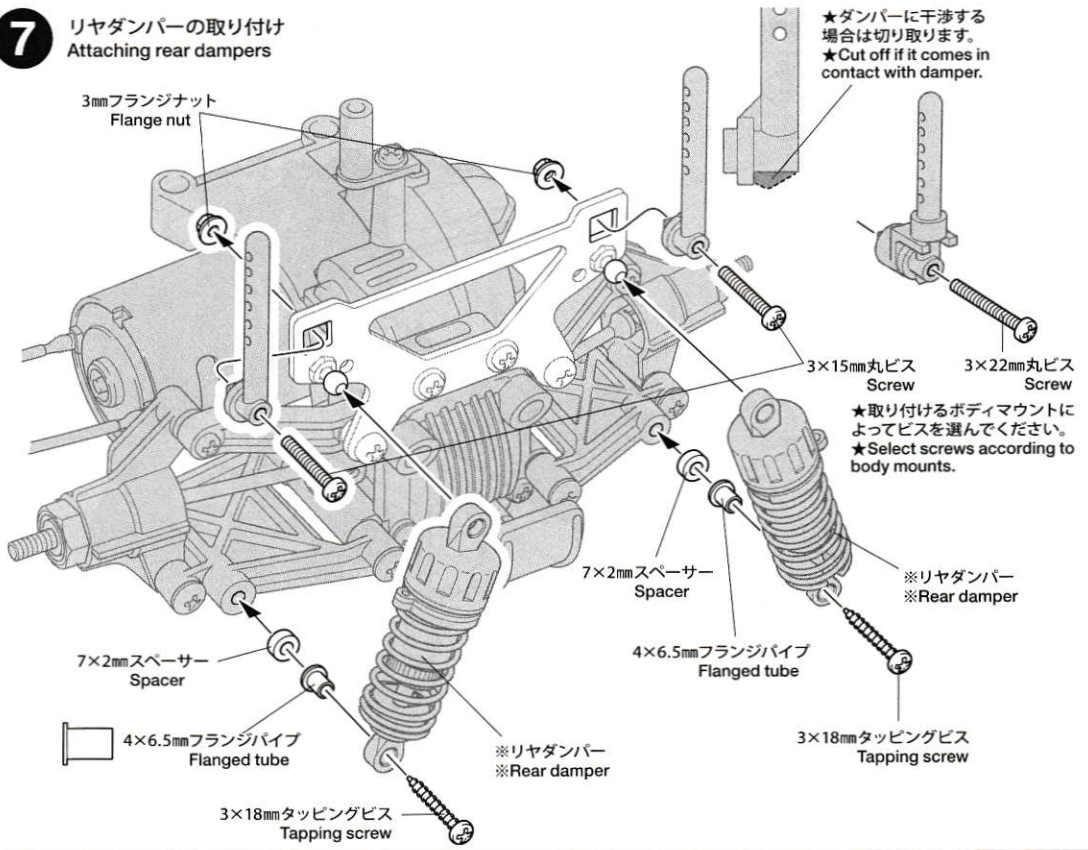
★成形品のフロントダンパーステ어に
換えて取り付けます。
★Use in place of kit-included
plastic front damper stay.



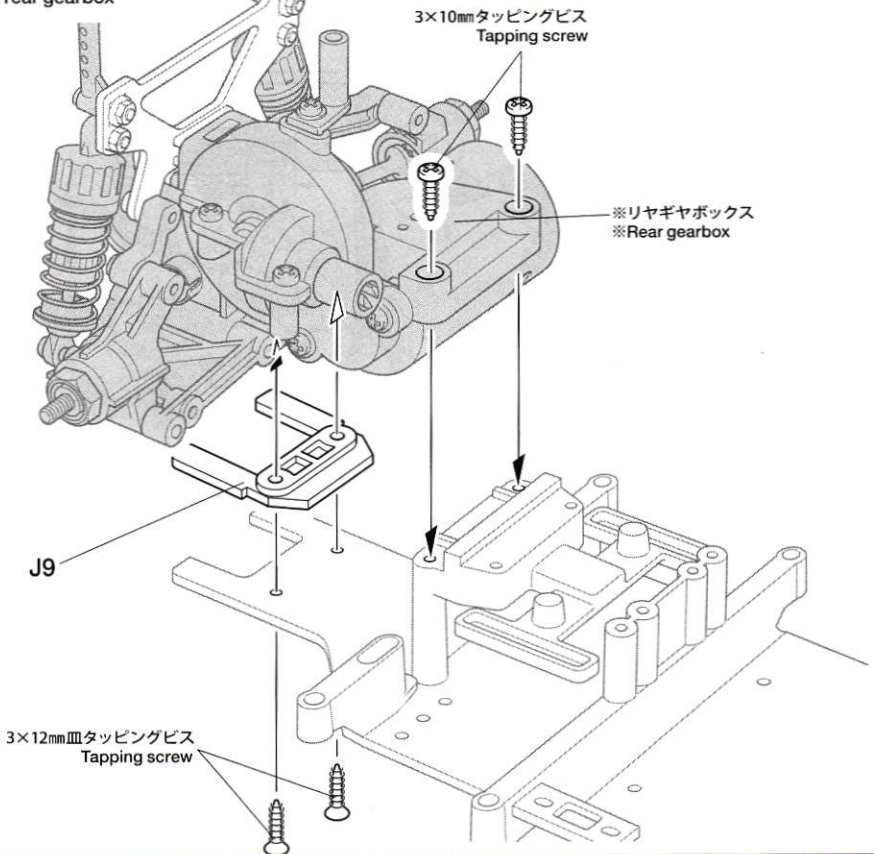
6 フロントダンパーの取り付け Attaching front dampers



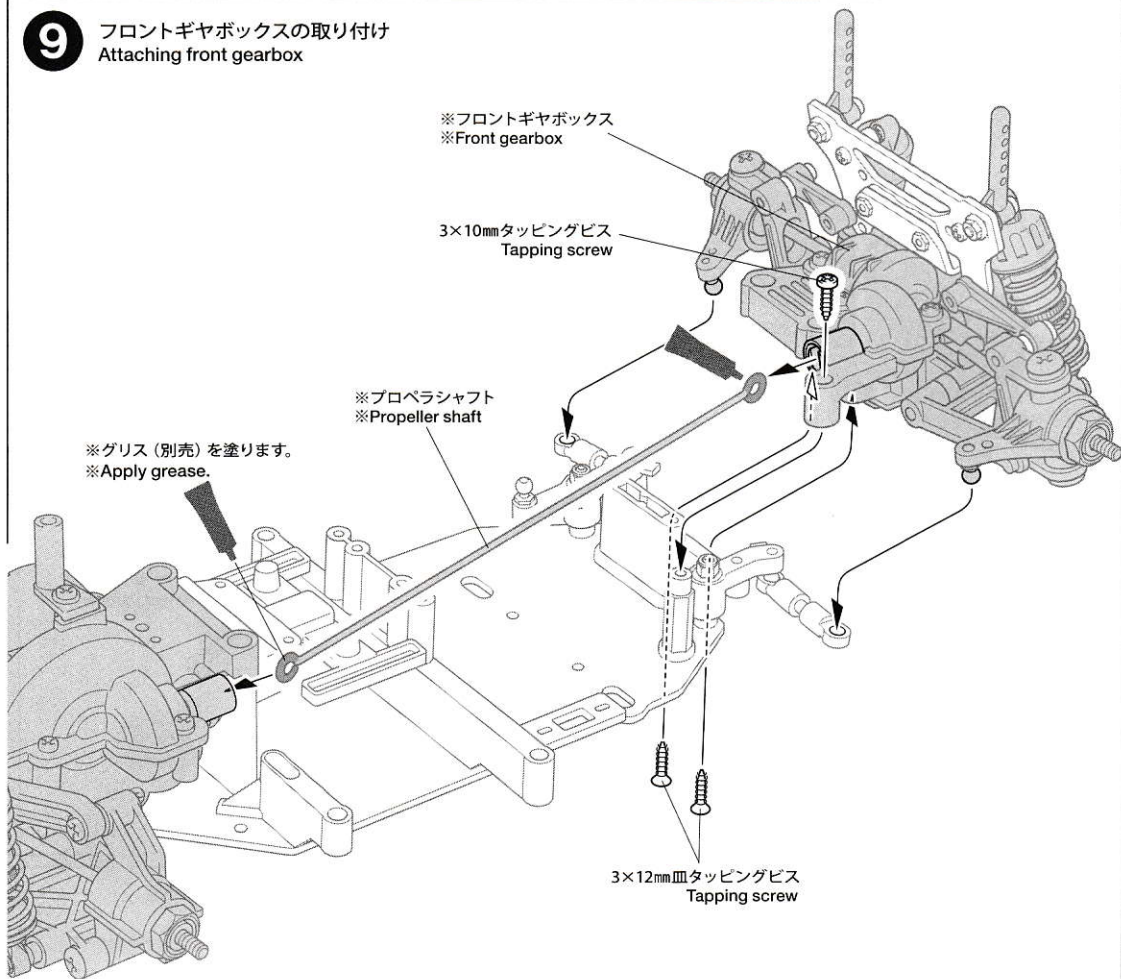
7 リヤダンパーの取り付け Attaching rear dampers



8 リヤギヤボックスの取り付け Attaching rear gearbox

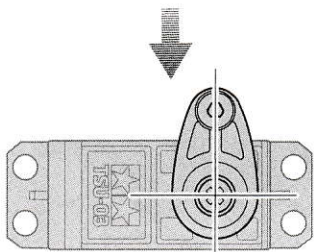
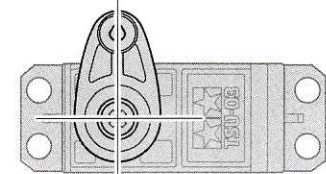


9 フロントギヤボックスの取り付け
Attaching front gearbox

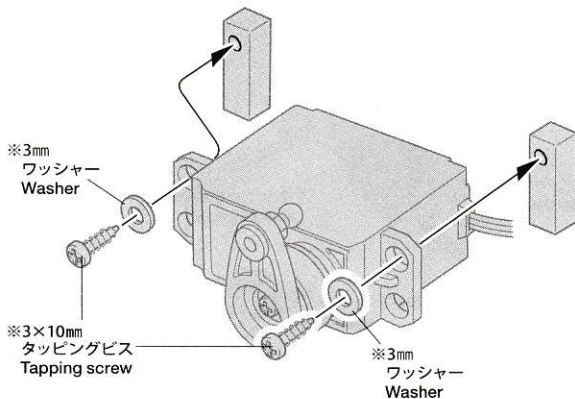
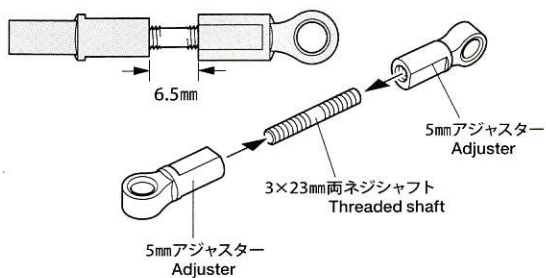


10 ステアリングサーボ
Steering servo

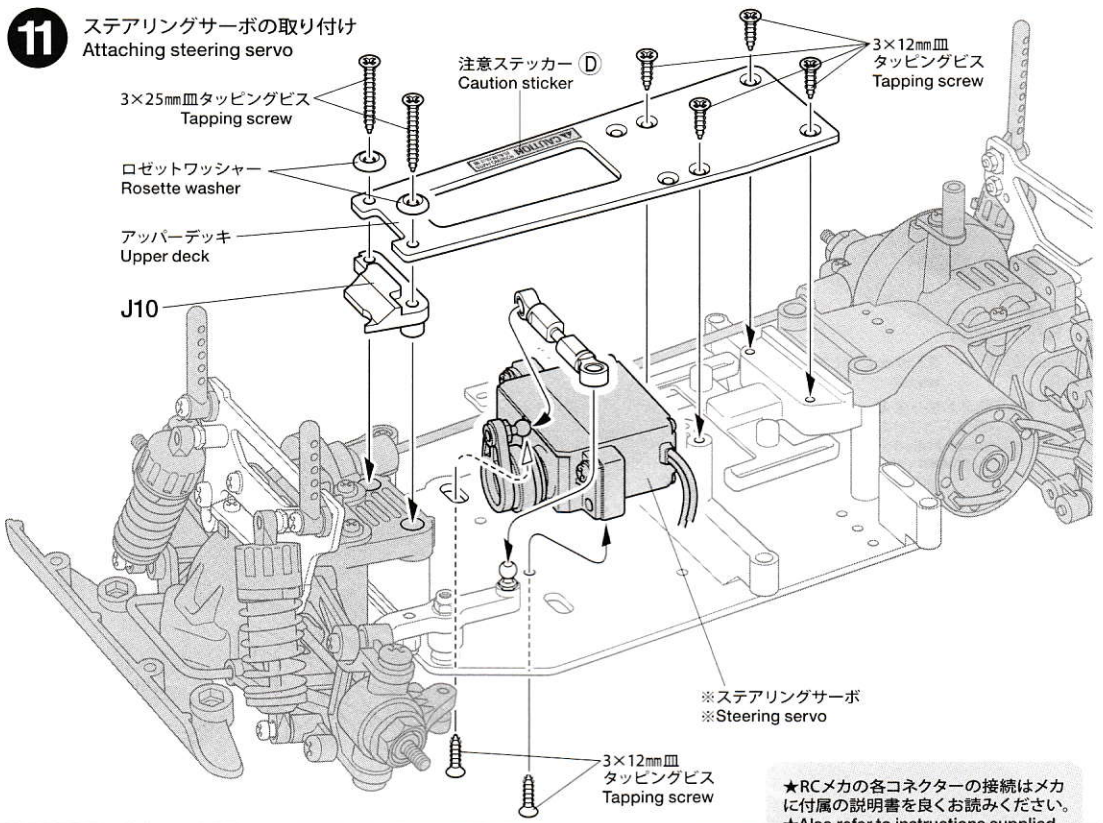
※サーボセイバーの部品を付け替えます。
※Reposition servo saver parts.



★サーボがニュートラルの状態で見のように取り付けます。
★Attach as shown with servo in neutral.

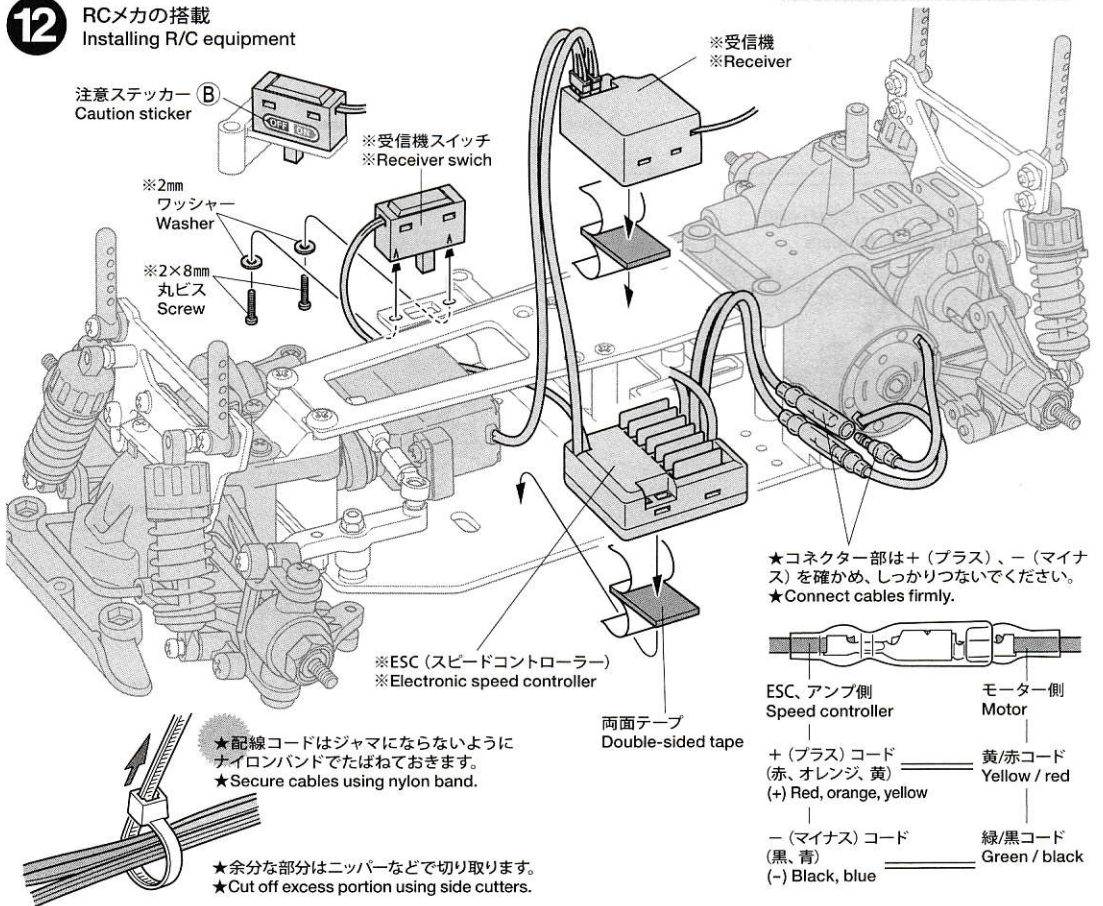


11 ステアリングサーボの取り付け Attaching steering servo

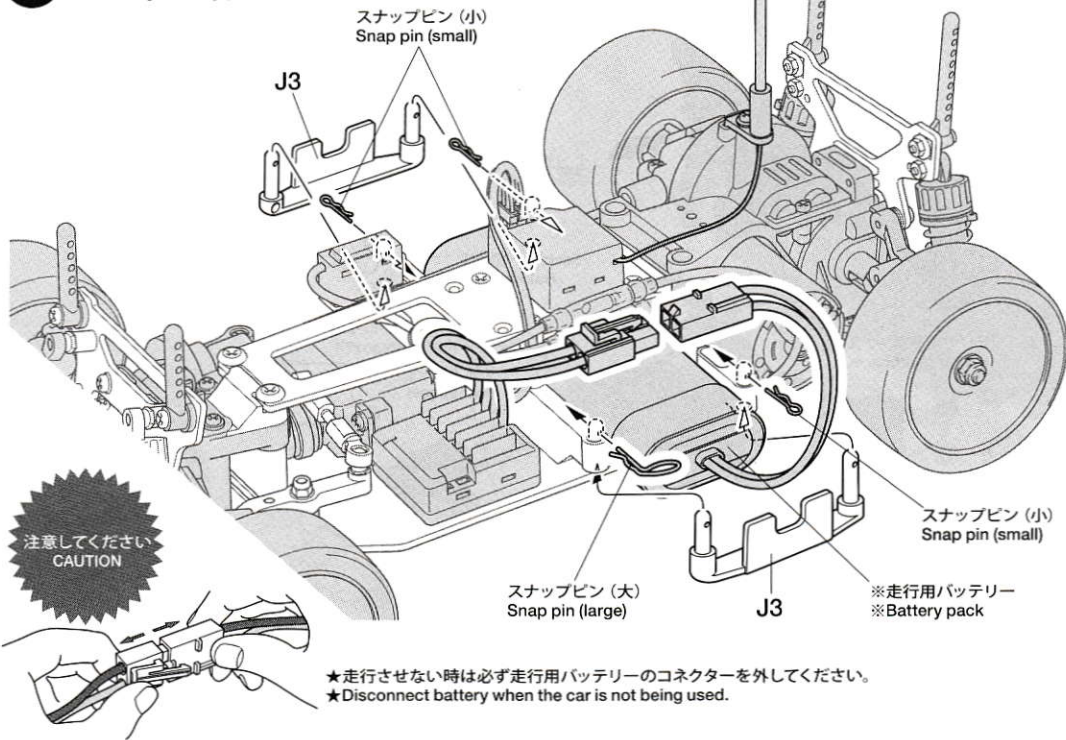


★RCメカの各コネクターの接続はメカに付属の説明書を良くお読みください。
★Also refer to instructions supplied with R/C equipment when attaching.

12 RCメカの搭載 Installing R/C equipment



13 走行用バッテリーの搭載
Installing battery pack



部品請求について

For use in Japan only!

★部品をなくしたり、こわした方は、このステッカーがはられたカスタマーサービス取扱店でご注文いただけます。また、当社カスタマーサービスに直接ご注文する場合は、右記の方法でご注文することができます。詳しくは当社カスタマーサービスまでお問い合わせください。



- ①《郵便振替のご利用法》
郵便局の払込用紙の通信欄に下のリストを参考にITEM番号、スケール、製品名、部品名、部品コード、数量を必ずご記入ください。振込人住所欄にはお電話番号もお書きいただき、口座番号・00810-9-1118、加入者名・(株)タミヤでお振ください。
- ②《代金引換のご利用法》
パーツ代金に加えて代引き手数料(300円+税)をご負担いただければ、電話またはホームページより代金引換によるご注文をお受けいたします。
- ③《タミヤカードのご利用法》
タミヤカードをご利用の場合、代金はご指定金融機関の口座引き落としとなります。ご注文は電話またはホームページよりお受けいたします。

《住所》 〒422-8610 静岡県駿河区恩田原3-7
株式会社タミヤ カスタマーサービス係

《お問い合わせ電話番号》
静岡 054-283-0003
東京 03-3899-3765 (静岡へ自動転送)
※電話番号をお確かめの上、おかけ間違いのないようお願いいたします。

《カスタマーサービスアドレス》
<https://tamiya.com/japan/customer/>



TA02 FRPシャーシコンバージョンセット

ITEM 47396

★本体価格(税抜き)、送料は2019年3月現在のものです。諸事情により変更となる場合があります。
★ご購入に際しては、本体価格に消費税を加えてください。(小数点以下は切り捨て)

部品名	本体価格	送料	部品コード
J/パーツ	720円	+税	19118018
ロウデッキ	1,420円	+税	14025040
アッパーデッキ	490円	+税	14025041
フロントダンパーステー	440円	+税	14035034
リヤダンパーステー	460円	+税	14035035
フロントサポートステー	380円	+税	14305360
フロントスパーサー	300円	+税	14315027
リヤスパーサー	300円	+税	14315028
3x25mm皿ビス(x2)	170円	+税	19805745
3mmロックナット(黒x10)	310円	+税	19804364
3.05x4mmフランジパイプ(x2)	260円	+税	19804958
ステアリングマウント(x2)	440円	+税	19804959
3x25mm皿タッピングビス(x2)	260円	+税	19804967
3mmフランジナット(x10)	210円	+税	19805897
3x16mmネジシャフト(x2)	120円	+税	19805193
3x18mm両ネジシャフト(x1)	120円	+税	12500024
3x23mm両ネジシャフト(x1)	120円	+税	12500032
5mmピロボールナット(x4)、5mmピロボール(x2)	170円	+税	19805389
6x7mmスパーサー(x10)	300円	+税	19805884
3x18mmタッピングビス(x2)	150円	+税	19805575
3x8mm段付ビス(銀x5)	220円	+税	19804498
3x18mm段付タッピングビス(銀x2)	200円	+税	19805945
ロゼットワッシャー(x4)	170円	+税	19805631
SP.579 3x10mm段付ビス(x5)	150円	+税	50579
SP.592 5mmピロボール(x10)	300円	+税	50592
SP.593 4x6mmフランジパイプ(x5)	150円	+税	50593
SP.596 5mmアジャスター(x6)	150円	+税	50596
SP.797 5mmアジャスター(ショートx8)	150円	+税	50797

(送料について) 送料の欄に「要」と記された品目には、別途送料が必要ですが、タミヤホームページ、カスタマーサービスの「送料について」をご確認ください。

AFTER MARKET SERVICE CARD

When purchasing replacement parts, please take or send this form to your local Tamiya dealer so that the parts required can be correctly identified. Please note that specifications, availability and price are subject to change without notice.

Parts code	ITEM 47396
19118018	J Parts
14025040	Lower Deck
14025041	Upper Deck
14035034	Front Damper Stay
14035035	Rear Damper Stay
14305360	Front Support Shaft
14315027	Front Spacer
14315028	Rear Spacer
19805745	3x25mm Countersunk Head Screw (x2)
19804364	3mm Lock Nut (Black x10)
19804958	3.05x4x(4.5+0.5)mm Flanged Pipe (x2)
19804959	Steering Mount (x2)
19804967	3x25mm Countersunk Head Tapping Screw (x2)
19805897	3mm Flange Nut (x10)
19805193	3x16mm Threaded Shaft (x2)
12500024	3x18mm Threaded Shaft (x1)
12500032	3x23mm Threaded Shaft (x1)
19805389	5mm Ball Nut (x4), 5mm Ball Connector (x2)
19805884	6x7mm Spacer (x10)
19805575	3x18mm Tapping Screw (x2)
19804498	3x8mm Step Screw (x5)
19805945	3x18mm Step Tapping Screw (Silver, x2)
19805631	Rosette Washer (x4)
50579	3x10mm Step Screw (x5)
50592	5mm Ball Connector (x10)
50593	4x6mm Flanged Tube (x5)
50596	5mm Adjuster (x6)
50797	5mm Adjuster (Short) (x8)