

TamTech Gear CVA DAMPER SET (4PCS.)

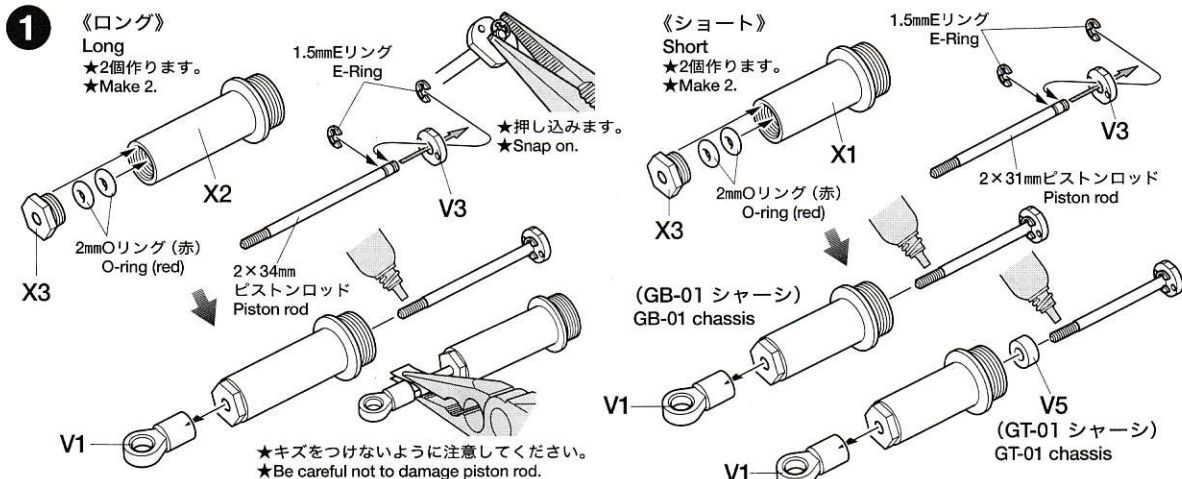


OG.29 タムテックギア CVAダンパーセット (4本)

注意 ●工具の使用には十分注意してください。特にニッパーやナイフなど刃物によるケガや事故に注意してください。●オイルが誤って目や口に入ったときは、すぐに大量の水で洗い流し、医師に相談してください。●小さなお子様のいる場所での作業はしないでください。工具にさわったり、パーツやビニール袋の飲み込みによる窒息など危険な状況が考えられます。

CAUTION ●When assembling these parts, tools including knives are used. Extra care should be taken to prevent personal injury. ●Damper oil must not be inhaled or ingested. Keep away from eyes and skin. If accidental exposure occurs, immediately flush with water and seek medical attention. ●Keep out of reach of small children. Children must not be allowed to put any parts or packaging material in their mouths.

V部品	4枚	ショートコイルスプリング	2本	1.5mmEリング	8コ	2.6mmワッシャー	8枚
X部品	2枚	2×34mmピストンロッド	2本	2mmOリング (赤)	8コ	2.6×1mmスペーサー	4コ
ロングコイルスプリング	2本	2×31mmピストンロッド	2本	オイルシール	4コ	ダンパーオイル (#200)	1本



2 ダンパーオイルの入れ方
Damper oil

1. ピストンを下にさげ、オイルを入れます。ピストンをゆっくり上下させてオイル中の気泡を抜きます。

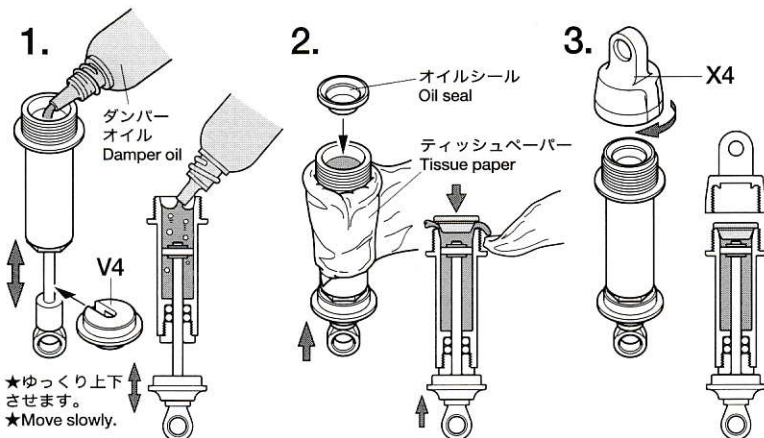
1. Pull down piston and pour oil into cylinder. Remove air bubbles by slowly moving piston up and down.

2. V4を取り付けたままピストンをいっぱい上げ、オイルシールをはめ込み、あふれたオイルをティッシュペーパーですいとります。

2. With V4 attached, push piston all the way up, attach oil seal and absorb oil overflow with tissue paper.

3. シリンダーキャップをしめ込んで完了です。コイルスプリングを取り付けるときにV4を使います。

3. Tighten cylinder cap. Use V4 to attach coil spring.



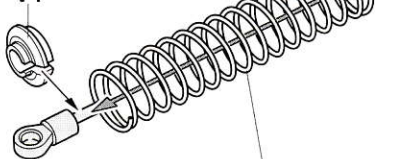
3

《ロング》

Long

- ★コイルスプリングをちぢめてV4を取り付けます。
- ★Compress spring to attach V4.

V4



(GB-01 シャーシ) ロングコイルスプリング
GB-01 chassis Long coil spring

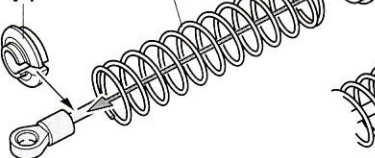
(GT-01 シャーシ) ★シャーシキット付属のコイルスプリングを取り付けてください。
GT-01 chassis ★Use chassis kit-supplied coil springs.

《ショート》

Short

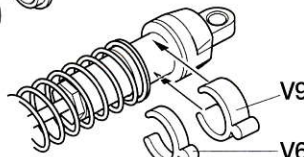
ショートコイルスプリング
Short coil spring

V4



V2

V2

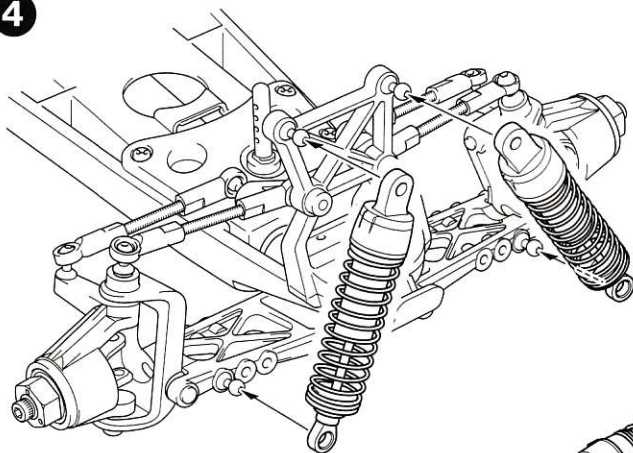


V9

V6

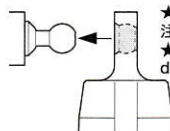
- ★V6、V9はスプリングの硬さ調整に使用してください。
- ★Spring tension adjusters (V6 and V9).

4



(GB-01 シャーシ)
フロント：ショートダンパー
リア：ロングダンパー
GB-01 chassis
Front : Short damper
Rear : Long damper

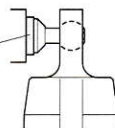
(GT-01 シャーシ)
フロント：ロングダンパー
リア：ショートダンパー
GT-01 chassis
Front : Long damper
Rear : Short damper



- ★ダンパーは取り付ける向きに注意しながら押し込みます。
- ★Press in. Note direction of dampers.

2.6×1mmスペーサー
Spacer

2.6mmワッシャー
Washer



- ★シャーシにダンパーがあたってしまう場合は2.6×1mmスペーサー、2.6mmワッシャーを利用して取り付けてください。
- ★If necessary, adjust using 2.6x1mm spacer & 2.6mm washer so that dampers do not come into direct contact with chassis.

