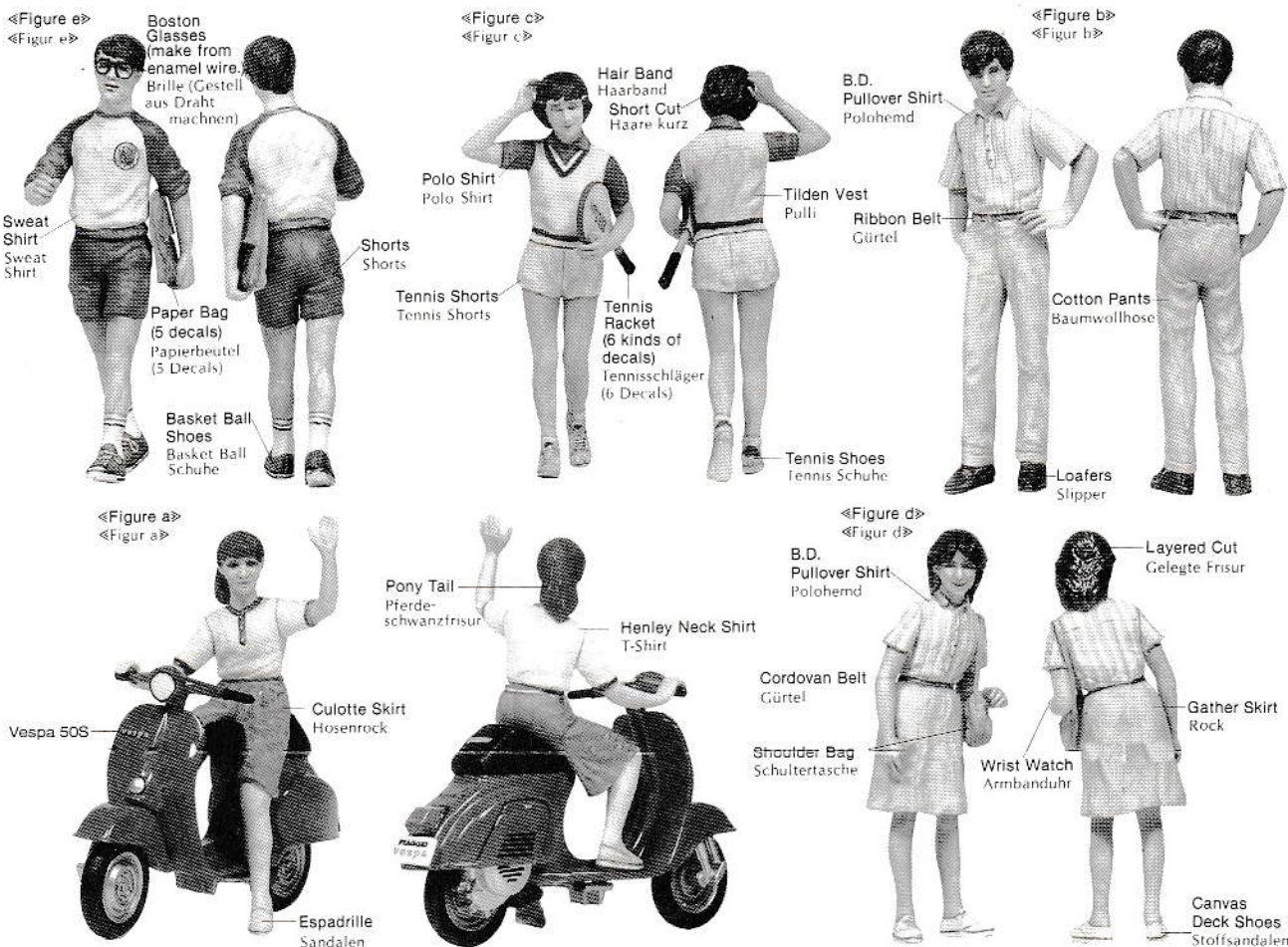


1:24

★ INCLUDING A VESPA 50S SCOOTER ★ GLASSES, BAGS AND RACKET INCLUDED
 ★ REALISTIC FACIAL EXPRESSIONS AND CLOTHING
 ★ MANY DECALS INCLUDED ★ COLOR PAINTING GUIDE ENCLOSED
 ★ READY TO ASSEMBLE PRECISION MODEL KIT ★ MODELLING SKILLS HELPFUL IF UNDER 10 YEARS OF AGE



CAMPUS FRIENDS set



PAINTING

«Painting of Figure»

«Bemalung der Figuren»

For a more realistic painting of your figures wearing apparel, paint them as you would put on your own clothes. Paint face first, then hands and legs, then hair, underwear, outerwear and shoes, in that order. Die Bemalung der Figuren könnte nach der eigenen Kleidung erfolgen. Zuerst Gesicht, dann Hände und Beine bemalen, dann Haare, Unterwäsche und Oberkleidung, Schuhe usw.

«How to paint face»

«So wird das Gesicht bemalt»



1 Paint the white of eye in greyish white and let dry completely. Das Weiss im Auge mit grau- Weiss bemalen und trocknen lassen.



2 Paint the iris of eye. Draw a fine line at the edge of eye. Die Iris der Augen bemalen, an den Augenecken eine feine Linie ziehen.



3 Paint flesh color. At the same time form the shape of eye. Make paint thin with thinner and paint in it.

Jetzt die Form der Augen mit flesh malen. Die Farbe sollte nicht zu dick sein.



4 Make up figure giving it expression. Paint eye shadow and rouge on cheeks with thin paints. Base color should be seen through makeup.

Nun wird dem Gesicht der Ausdruck gegeben. Augenschatten und Rouge mit dünner Farbe auftragen.



5 Finally rouge lips and paint hair. Then add white point for light in the iris of eye.

Die Lippen mit Rouge und die Haar bemalen. Lichtpunkte in die Iris der Augen setzen.

«Expression changes by painting.»

«Der Gesichtsausdruck ändert sich beim Bemalen.»

Expression changes when you use dark or light color in step 3-5. Dark color gives male clear-cut and female stern-makeup. Refer to figures below.

Wenn in Step 3-5 dunkle oder helle Farben verwendet werden, ändert sich der Ausdruck. Dunkle Farben für männliche Figuren und weibliche Sonnenbräune.



«Gloss differs in materials.»

«Auch der Glanz ändert sich mit der Farbe.»

Expression of gloss is very important. Skin is mat, but is a little glossier than cloth. Cloth is mat. Der Glanz ist auch sehr wichtig, die Haut ist matt, aber etwas glänzender wie die Kleidung.

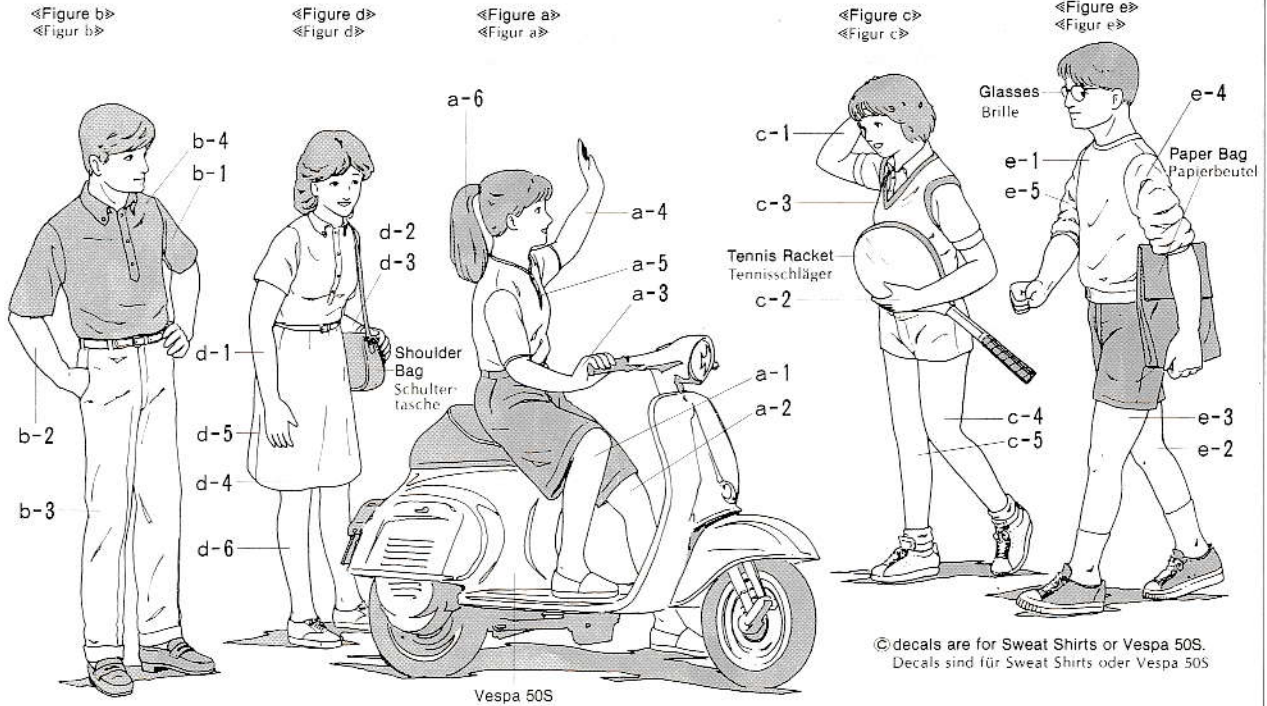
«Painting of clothes»

«Bemalung der Kleidung»

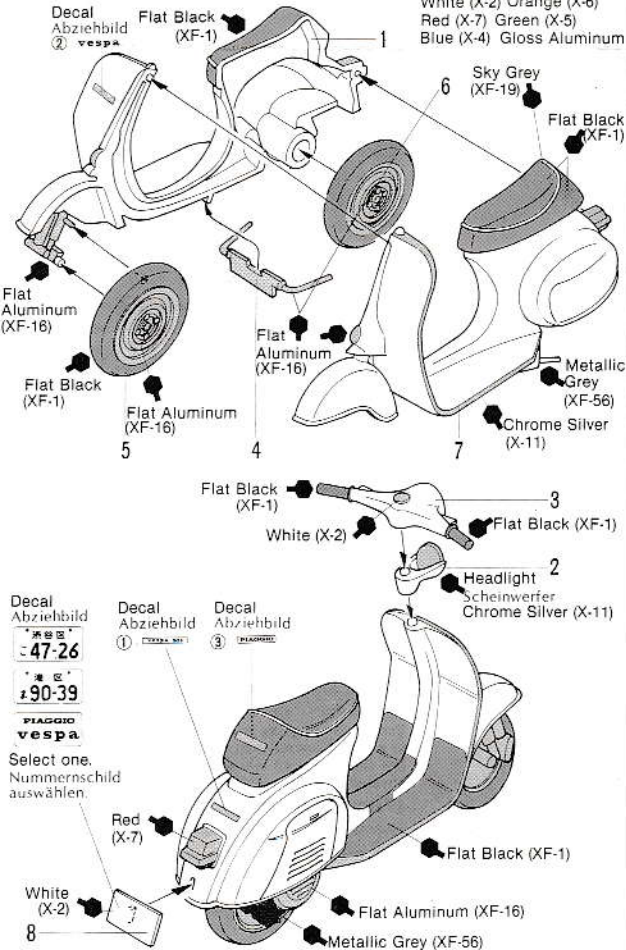
Draw black or brown fine lines on border lines of clothes and belt, in front joint line of clothes and edge of pockets so that details are clear and sharp. Dunkle schwarze oder braune Kanten an der Grenzlinie der verschiedenen Kleidungsstücke oder Gürtel, Taschen usw. machen die Details etwas schärfer.

«Assembly of Figures»
«Montage der Figuren»

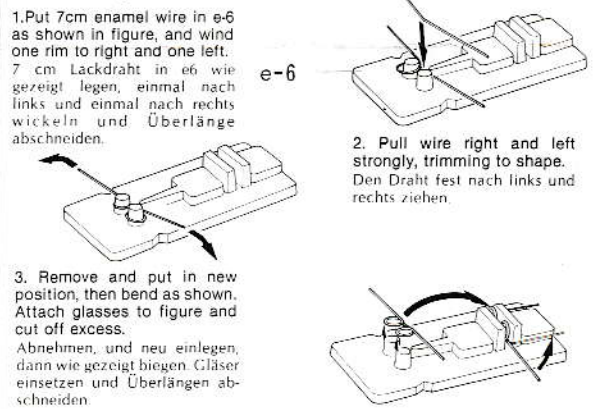
*Assembly of accessories is shown in drawing below.
*Zusammenbau des Zubehörs



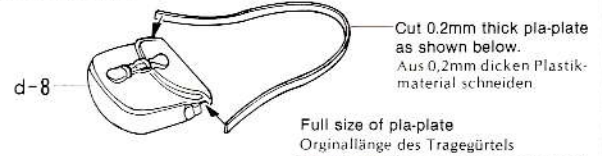
«Assembly of Vespa 50S»
«Bau der Vespa 50S»



«How to make glasses»
«Das Brillengestell»



«Assembly of Shoulder Bag»
«Schultertasche»



«Marking of Paper Bag and Tennis Racket»
«Papierbeutel und Tennisschläger»

