

# HOP-UP OPTIONS



## XV-02

ホップアップオプション OP.2055  
XV-02 アルミアジャスタブルサスマウント (XH)

# ALUMINUM ADJUSTABLE SUSPENSION MOUNT (XH)

**注意** ●小さなお子様のいる場所での作業はしないでください。工具にさわったり、パーツやビニール袋を口に入れるなどの危険な状況が考えられます。

**CAUTION** ●Keep out of reach of small children. Children must not be allowed to put parts or packaging material in their mouths.

アルミアジャスタブルサスマウント	1コ
サスマウントブッシュ	1セット

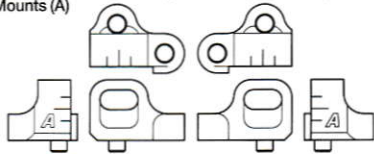
★ブッシュを付け替えることでアームのトー角（トーイン）、スキッド角、ロールセンターを変更することができます。この時、シャーシのホイールベース、トレッドも変わるので注意してください。

★別売のOP.1884アルミアジャスタブルセパレートサスマウント (A) と一緒に使うとセッティングの幅が広がります。

★Different bushings have different offsets for suspension shaft holes. Changing bushings can alter toe and skid angle settings plus roll center, and will also change wheelbase and tread.

★Use with Item 54884 to further broaden setup options.

OP.1884 アルミアジャスタブルセパレートサスマウント (A)  
Item 54884 Aluminum Adjustable Separate Suspension Mounts (A)

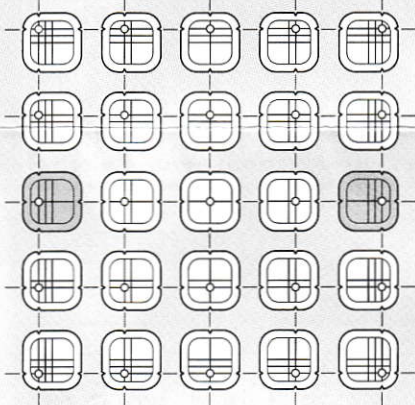
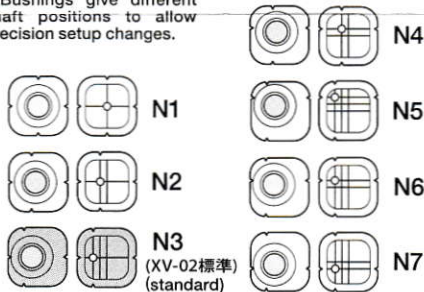


### 《ブッシュの組み合わせ》

#### Bushings

★ブッシュはサスシャフト取付穴が中心にあるN1に加えて、オフセットした6種を用意。より細かいシャーシセッティングにお使いください。XV-02シャーシではN3が標準となります。

★Bushings give different shaft positions to allow precision setup changes.

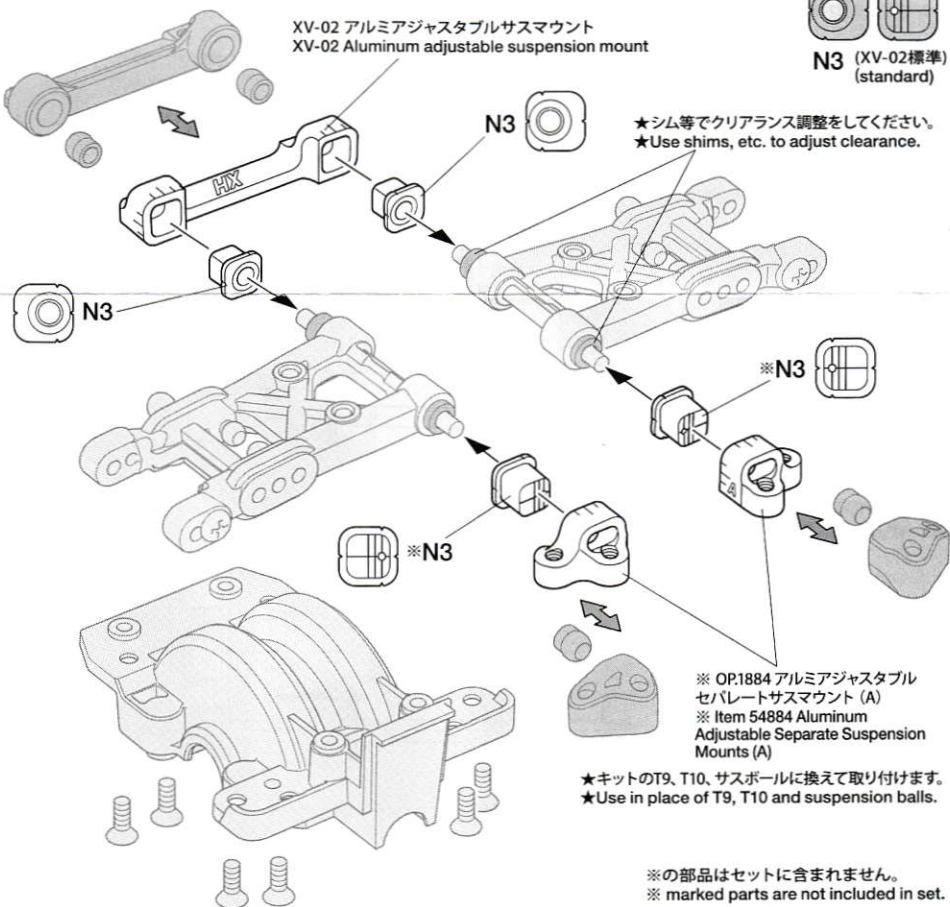


### 《リア》(取り付け例)

Rear (example)

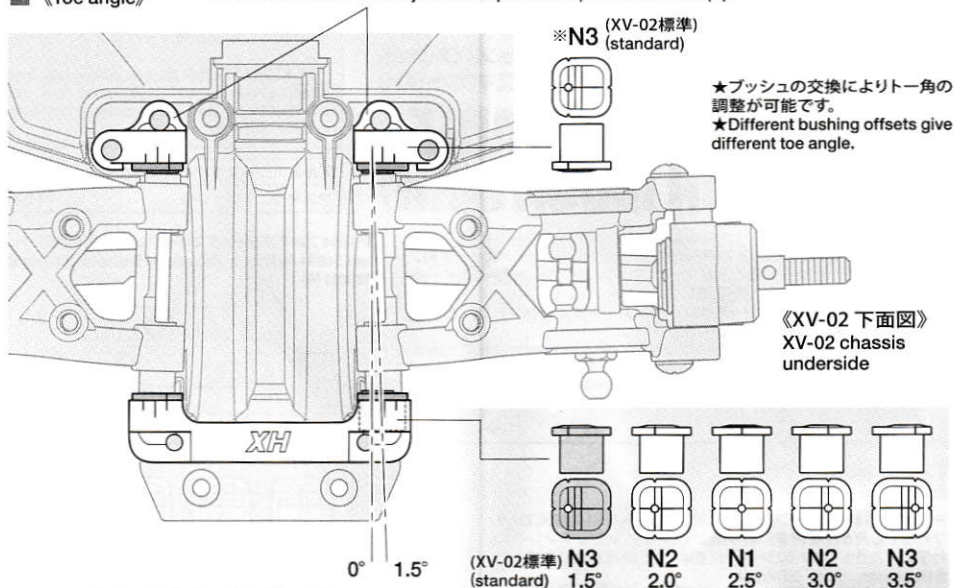
★キットのA1、サスボールに換えて取り付けます。  
★Use in place of A1 and suspension balls.

★N3がXV-02シャーシの標準ブッシュです。  
★N3 is XV-02 standard.



《トール角》  
《Toe angle》

※OP.1884 アルミアジャスタブルセパレートサスマウント (A)  
※Item 54884 Aluminum Adjustable Separate Suspension Mounts (A)



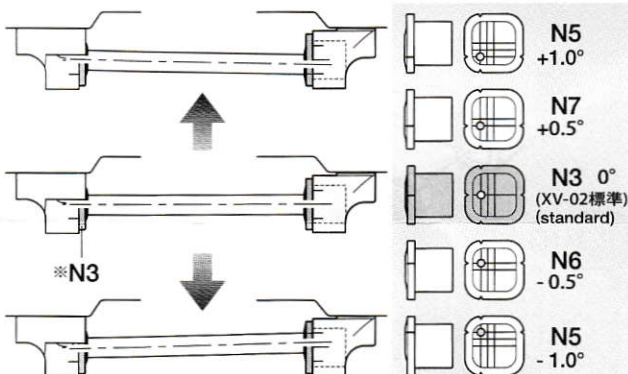
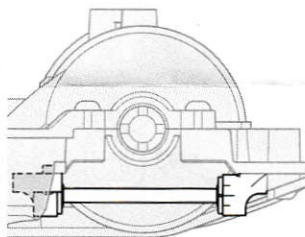
★下表はXV-02サスマウントとセパレートサスマウントの組み合わせによるトール角の変化を表しています。  
★Different suspension mount and separate suspension mount combinations alter toe angle.

XV-02サスマウント XV-02 Suspension Mount		セパレートサスマウント Separate Suspension Mounts		A					XB				
				N3	N2	N1	N2	N3	N3	N2	N1	N2	N3
				XM	XL	XK	XJ	XI	XH	XG	XF		
XH	N3	XJ	1.5° (標準) (standard)	1.0°	0.5°	0°							
	N2	XI	2.0°	1.5°	1.0°	0.5°	0°						
	N1	XH	2.5°	2.0°	1.5°	1.0°	0.5°	0°					
	N2	XG	3.0°	2.5°	2.0°	1.5°	1.0°	0.5°	0°				
	N3	XF	3.5°	3.0°	2.5°	2.0°	1.5°	1.0°	0.5°	0°			

★N4,N5,N6,N7を使用すればトール角調整に合わせてロールセンター、スキッド角の調整が可能です。  
★N4, N5, N6 and N7 adjust roll center and skid angle in addition to toe angle.

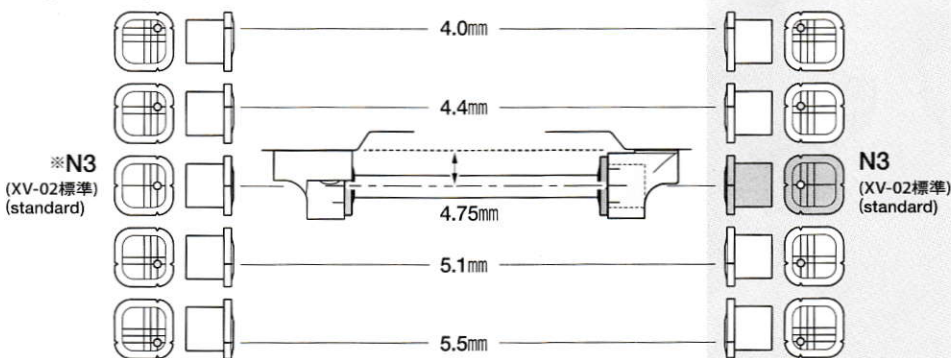
《スキッド角》  
《Skid angle》

★前後のブッシュの高さを変えることでスキッド角を調整できます。  
★Pairing bushings with different height offsets applies skid angle.



《ロールセンター》  
《Roll center》

★ブッシュの高さを変えることでロールセンターを調整できます。  
★Different height offsets give different roll center setups.





- ★フロント、リヤともにA8をOP.539 φ5.5mm アルミスペーサーセット(別売) の5.5x3.0mmスペーサーに付け換えてください。
- ★On both front and rear, replace A8 with 5.5x3.0mm spacers in separately sold Item 53539 φ5.5mm Aluminum Spacer Set.
- ★トー角表の1.5° (標準) はリヤの標準角度になります、フロントの標準角度は0° です。
- ★1.5° is standard rear toe angle; 0° is standard front toe angle.

《フロント》(取り付け例)  
Front (example)

