

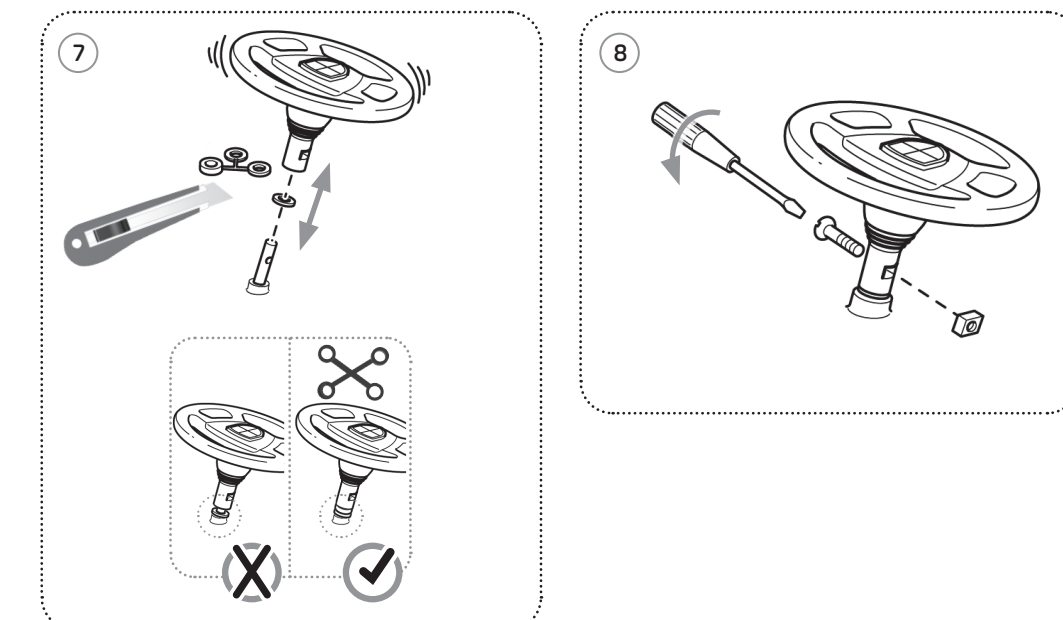
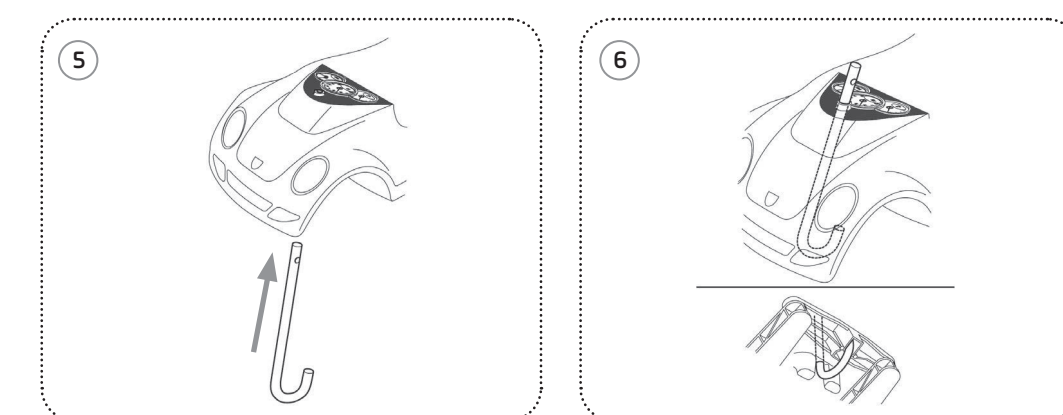
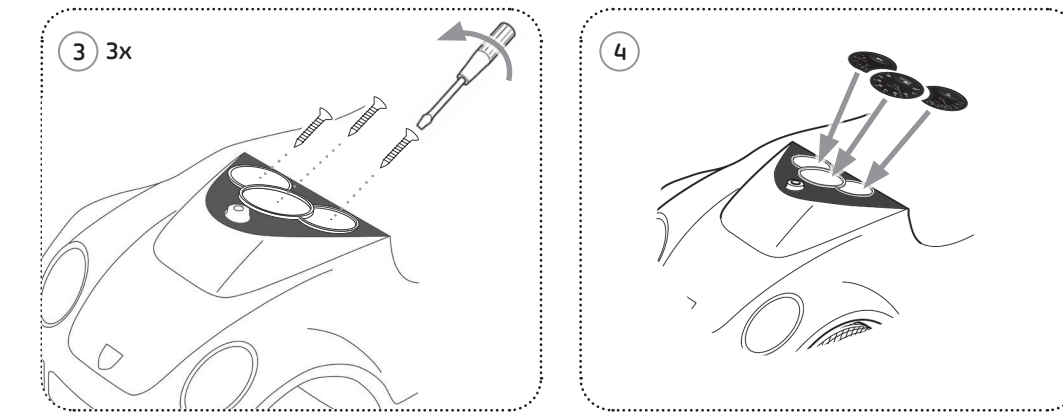
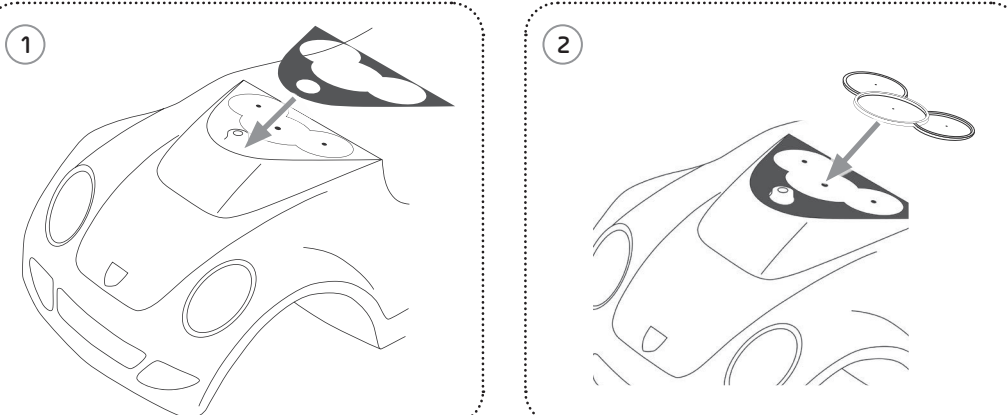
Montageanleitung/Assembly instructions/Instructions de montage

I: Istruzioni per il montaggio
NL: Montagehandleiding
E: Instrucciones de montaje
P: Instruções de montagem

DK: Montagevejledning
FIN: Asennusohje
N: Monteringsanvisning
CZ: Návod k montáži

PL: Instrukcja montażu
GR: Οδηγία συναρμολόγησης
RUS: Инструкция по монтажу
UA: Керівництво з монтажу
EST: Kokkupanekujuhend
LT: Montavimo instrukcija
LV: Uzstādīšanas instrukcijas
AR: دليل التجميع

SI: Navodila za montažo
HRV: Uputa za montažu
BG: Ръководство за монтаж
RO: Instrucțiuni de montaj



Beklebeanleitung/Sticking guidance/Instructions de collage

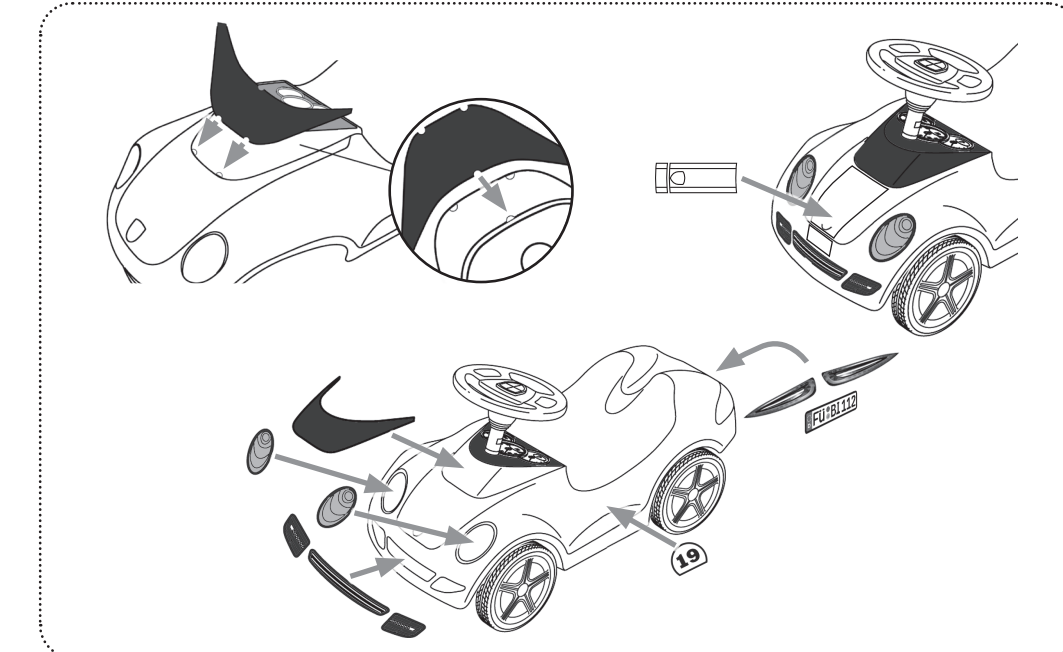
I: Istruzioni per l'incollaggio
NL: Plakhandleiding
E: Instrucciones de pegado
P: Instruções de colagem
DK: Pålæbningsvejledning

S: Klistra så här
FIN: Limausohje
N: Anvisning for liming
H: Felragasztási útmutatás
CZ: Návod k polepení
PL: Instrukcja oklejania

GR: Οδηγία επικόλλησης
RUS: Инструкция по наклеиванию
TR: Yapıştırma talimatı
SI: Navodila za lepljenje
HRV: Uputa za lijepljenje

SK: Návod na polepenie
BG: Ръководство за лепене
RO: Instrucțiuni de lipire
UA: Керівництво з розміщення наклеек
EST: Kleepimisjuhend

LT: Lipdukų klijavimo instrukcija
LV: Arpīmēšanas pamācība
AR: دليل التمسك



Ersatzteilübersicht/Spare parts overview/Vue d'ensemble des pièces détachées

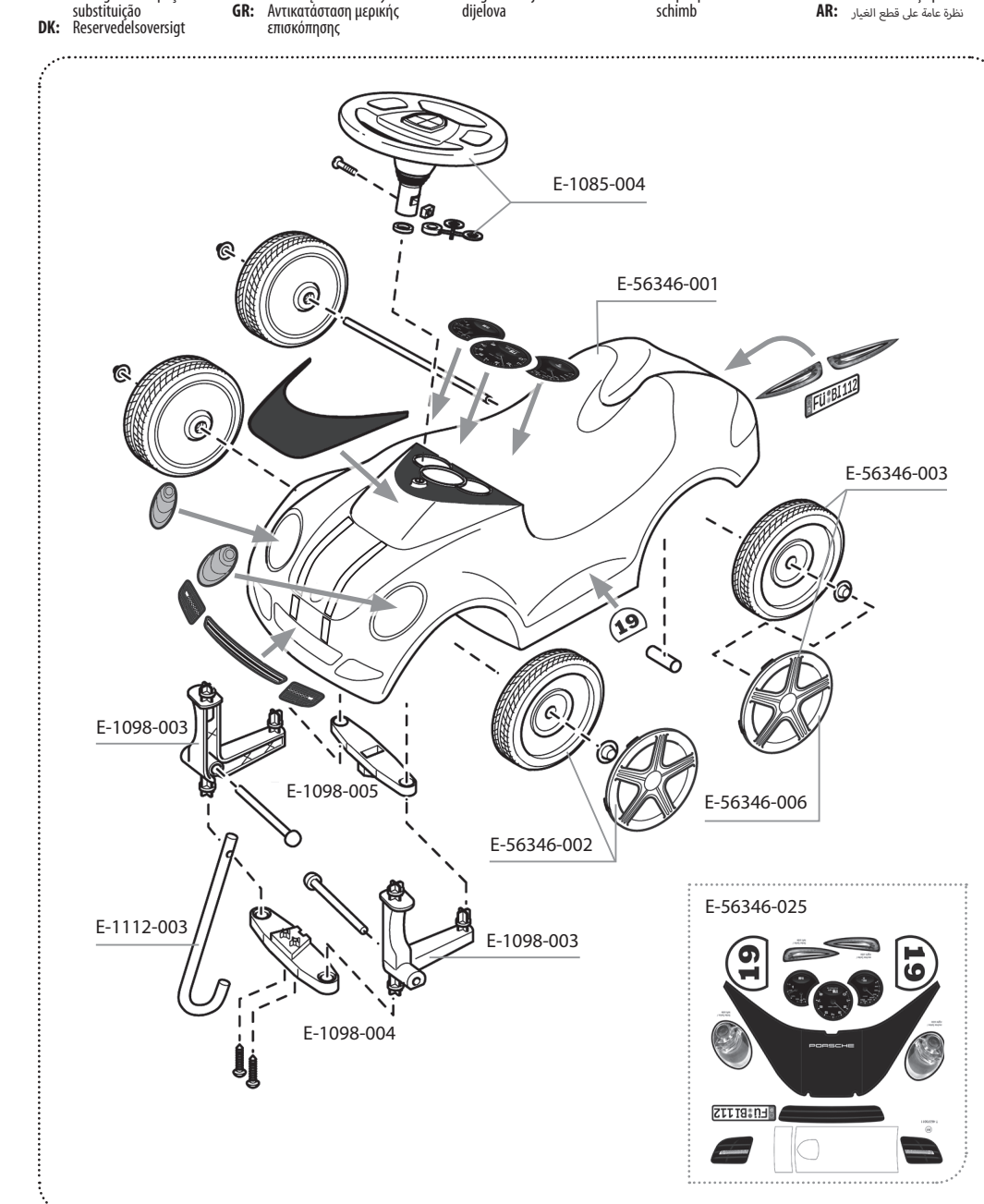
I: Tavola dei pezzi di ricambio
NL: Onderdelenlijst
E: Vista general de la pieza de repuesto
P: Vista geral das peças de substituição
DK: Reservdelsoversigt

S: Reservdelsöversikt
FIN: Varaosien yleiskuva
N: Översikt över reservdelar
H: Pótalkatrész-áttekintés
CZ: Přehled náhradních dílů
PL: Lista części zamiennych
GR: Αντικατάσταση μερικώς επικολληθέν

RUS: Сводная таблица запасных частей
TR: Yedek parçalar özeti
SI: Pregled nad nadomestnimi deli
HRV: Pregled zamjenskih dijelova

SK: Prehľad náhradných dielov
BG: Преглед на резервните части
RO: Privire de ansamblu asupra pieselor de schimb

UA: Перелік запасних частин
EST: Asendusosade ülevaade
LT: Atsarginių dalių apžvalga
LV: Rezerves daļu pārskats
AR: نظرة عامة على قطع الغيار



D: ACHTUNG! GB: WARNING! F: ATTENTION! I: AVVERTENZA! NL: WAARSCHUWING! E: ¡ADVERTENCIA! P: ATENÇÃO! DK: ADVARSEL! S: VARNING! FIN: VAROITUS! N: ADVARSEL! H: FİGYELMEZTETÉS! CZ: UPOZORNĚNÍ! PL: OSTRZEŻENIE! GR: ΠΡΟΕΙΔΟΠΟΙΗΣΗ! RUS: ВНИМАНИЕ! TR: UYARI! SI: OPOZORILO! HRV: UPOZORENJE! SK: UPOZORNENIE! BG: ВНИМАНИЕ! RO: AVERTISMENT! UA: УВАГА! EST: HOIATUS! LT: ĮSPĖJIMAS! LV: BRĪDINĀJUMS! AR: تحذير!

D: Informationen bitte aufbewahren. Benutzung unter unmittelbarer Aufsicht von Erwachsenen. Muss von Erwachsenen montiert werden. Sorgfältige Anbringung der Aufkleber durch einen Erwachsenen. Oberfläche des Produktes vor dem Bekleben mit Etiketten mit handelsüblichem Glasreiniger von Fett und Staub befreien. Volle Haftkraft der Etiketten wird nach 48 Stunden erreicht. Regelmäßig Befestigungen kontrollieren. Keine Änderungen vornehmen, welche die Sicherheit in Frage stellen! Nicht hinter einem motorisierten Fahrzeug herziehen. Bei Benutzung immer Schuhe tragen. Fahrzeuge dürfen nicht in der Nähe von Swimming Pools, Stufen, Hügel, Straßen oder Steigungen benutzt werden. Tragekapazität nur für ein Kind (bis zu 50 kg).

GB: Please keep this information. To be used under the direct supervision of an adult. Must be assembled by an adult. Careful application of the stickers by an adult. Before applying stickers to the product, use a household glass cleaner to remove grease and dust from the surface. The stickers will take 48 hours to fully adhere. Check fastenings regularly. Do not make any modifications which might impair safety! Do not tow behind a motorised vehicle. Always wear shoes during use. Vehicles must not be used near swimming pools, steps, hills, roads or inclines. Carrying capacity only for one child (up to 50 kg).

F: Veuillez conserver les informations. À utiliser sous la surveillance d'un adulte. A monter par un adulte. Pose méticuleuse des autocollants par un adulte. Avant d'apposer des autocollants, nettoyez la surface avec du produit pour vitre en vente dans le commerce afin d'éliminer la poussière et les traces de graisse. Les autocollants atteignent leur adhérence maximale au bout de 48 heures. Vérifier régulièrement les fixations. Ne procéder à aucun changement susceptible de compromettre la sécurité! Ne pas tirer derrière un véhicule motorisé. Toujours porter des chaussures en cas d'utilisation. Les véhicules ne doivent pas être utilisés à proximité de piscines, de marches, collines, de rues ou de montées. Peut supporter un seul enfant (pesant au plus 50 kg).

I: Conservare le informazioni. Da usare sotto la diretta sorveglianza di un adulto. Deve essere montato da un adulto. Applicazione accurata degli adesivi ad opera di un adulto. Prima di applicare le etichette rimuovere dalla superficie del prodotto grasso e polvere con un normale prodotto detergente per vetri. Dopo 48 ore le etichette adesive sono perfettamente incollate. Controllare regolarmente gli elementi di fissaggio. Non apportare alcuna modifica che pregiudichi la sicurezza! Non trainare dietro un veicolo motorizzato. Durante l'uso è necessario indossare sempre le scarpe. I veicoli non devono essere utilizzati nelle vicinanze di piscine, scale, dossi, strade o salite. Portata solo per un bambino (fino a 50 kg).

NL: Informatie s.v.p. bewaren. Gebruiken onder direct toezicht van een volwassene. Dient door volwassenen gemonteerd worden. Zorgvuldig aanbrengen van de sticker door een volwassene. Oppervlak van het product voor het beplakken met etiketten vrijmaken van vet en stof met een in de handel verkrijgbare glasreiniger. De volledige hechtingskracht van de etiketten wordt na 48 uur bereikt. Regelmatig bevestigingen controleren. Geen wijziging doorvoeren, die de veiligheid in gevaar zou kunnen brengen! Niet achter een motorvoertuig aan trekken. Tijdens gebruik altijd schoenen dragen. Voertuigen mogen niet in de buurt van zwembaden, trappen, heuvels, straten of hellingen worden gebruikt. Draagvermogen alleen voor één kind (t/m 50 kg).

E: Conservar las informaciones. Utilícese bajo la vigilancia directa de un adulto. Debe ser montado por personas adultas. Los adhesivos deben ser colocados cuidadosamente por un adulto. Limpie la grasa y el polvo de la superficie del producto con limpiacristales convencional antes de pegar las etiquetas. La fuerza adhesiva completa de las etiquetas se alcanza después de 48 horas. Controle las sujeciones periódicamente. ¡No realizar modificaciones que puedan poner en peligro la seguridad! No ir detrás de un vehículo motorizado. Póngase siempre zapatos al usarlo. Los vehículos no se deben usar en lugares cerca de piscinas, escalones, colinas, calles, cuestas o pendientes. La capacidad de carga sólo es para un niño (de hasta 50 kg).

P: Por favor, guardar estas informações. A utilizar sob a vigilância directa de adultos. Tem de ser montado por adultos. Colocação cuidadosa dos autocolantes por um adulto. Limpar pó e sujidade da superfície do produto com um convencional produto de limpeza para vidros antes de colar as etiquetas. A força adesiva total das etiquetas é atingida após 48 horas. Controlar regularmente as junções das peças. Não efectuar alterações que possam colocar em risco a segurança! Não engatar atrás de um veículo motorizado. Usar sempre calçado durante a utilização. Os veículos não devem ser usados na proximidade de piscinas, degraus, declives, ruas ou rampas. Capacidade para uma criança (até 50 kg).

DK: Opbevar informationer. Må kun anvendes under opsyn af en voksen. Skal samles af voksne. Mærkatene skal anbringes omhyggeligt af en voksen. Rengør produktets overflade for fedt og støv med et gængs glasrengøringsmiddel inden påklæbning af etiketter. Etiketterne opnår deres fulde klæbekraft efter 48 timer. Kontroller fastgørelserne regelmæssigt. Foretag ingen ændringer, der har indflydelse på sikkerheden! Lad dig ikke trække af et motorkøretøj. Benyt altid sko ved brugen. Køretøjet må ikke benyttes i nærheden af swimmingpools, trapper, bakker, veje eller stigninger. Bærekapacitet kun til ét barn (op til 50 kg).

S: Var vänlig och spara informationen. Ska användas under tillsyn av vuxen. Måste monteras av vuxna. Noggrannt fäste av klisterlapparna av en vuxen person. Rengör produktens yta från fett och damm med normal glasrengöring innan du klistrar på några etiketter. Etiketterna fäster med full kraft efter 48 timmar. Kontrollera fästena regelbundet. Gör inga ändringar som kan påverka säkerheten! Drag inte efter motorfordon. Ha alltid skor på när du använder fordonet. Fordonet får inte användas nära swimming pools, trappor, kullar, gator eller backar. Kan bara bära ett barn (upp till 50 kg).

