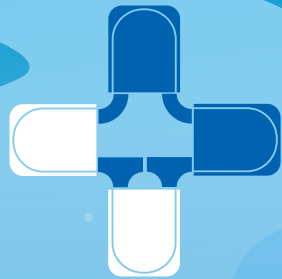


KOMBINIERE MIT ANDEREN SETS!

GB: Combine with other sets **F:** Combine les éléments avec d'autres sets **I:** Combina gli elementi con altri set **NL:** Combineer met andere sets
E: Combinalo con otros sets **P:** Combina com outros conjuntos **DK:** Kombinér med andre sæt **S:** Kombinera med andra sets **FIN:** Yhdistele muihin sarjoihin **N:** Kan kombineres med andre sett **H:** Kombináid más készletekkel **CZ:** Kombinuj s jinými sadami **PL:** Można łączyć z innymi zestawami
GR: Συνδυάζει με άλλα σύνολα **RUS:** Комбинируй с другими наборами **TR:** Diğer setler ile combine et **SI:** Možnost kombiniranja z drugimi kompleti
HRV: Kombiniraj s drugim kompletima **SK:** Kombinuj s inými sadami **BG:** Комбинация с други комплекти **RO:** Combină cu alte seturi **UA:** Комбінуй з іншими наборами **AR:** يمكن استخدامها في البناء مع المجموعات الأخرى



D: Verbaubar mit bekannten Spielsteinen. **GB:** Compatible with leading brands of building bricks. **F:** Transformable avec des pièces usuelles. **I:** Compatibilità con noti mattoncini da costruzione. **NL:** Verbouwbaar met bekende speelstenen. **E:** Se puede incorporar empleando fichas de juego conocidas. **DK:** Passer sammen med kendte klodser. **S:** Kan byggas opp med kjente byggeklosser. **H:** Eltorlaszolható az ismert bábuokkal. **CZ:** Lze stavět se známými kostičkami. **PL:** Pasują również do innych znanych klocków. **GR:** Μπορεί να συναρμολογηθεί με γνωστά παιχνίδια παιχνιδιού. **RUS:** Совместим с конструкторами известных марок. **TR:** Tanımlı oyun taşları ile kurulabilir. **SI:** Gradnja možna z znanimi igralnimi kockami. **HRV:** Gradnja je moguća sa poznatim kockama za igranje. **SK:** Ide stavat so známymi kockami. **BG:** Може да се допълни с подобни кубчета. **RO:** Montabil cu jetoane de joc uzuale. **UA:** Сумісний з конструкторами відомих марок. **AR:** يمكن استخدامها في البناء مع الأحجار المعروفة

GEBRAUCHS- UND WARTUNGSANLEITUNG

D: Gebrauchsanweisung. Nur mit Wasser füllen, keine anderen Flüssigkeiten verwenden. Aus hygienischen Gründen empfehlen wir, das Spielzeug nach Gebrauch vollständig zu entleeren und zu trocknen. Bewahren Sie die Montage- und Gebrauchsanleitung auf. Der Auf- und Abbau ist von Erwachsenen durchzuführen. **GB:** Instructions for use. Only fill with water, do not use any other liquids. For hygiene reasons we recommend that the toy is fully emptied and dried after use. Retain the instructions for assembly and use. Assembly and disassembly are to be carried out by adults. **F:** Mode d'emploi. N'utiliser que de l'eau. N'employer aucun autre liquide. Pour des raisons d'hygiène, nous vous recommandons de vider complètement le jouet après usage et de le sécher. Conservez les instructions de montage et d'utilisation. Le montage et le démontage doivent être effectués par des adultes. **I:** Istruzioni per l'uso. Riempire solo con acqua, non usare altri liquidi. Per motivi igienici si consiglia, dopo l'uso, di vuotare completamente il giocattolo e di asciugarlo. Conservare le istruzioni di assemblaggio e d'uso. L'assemblaggio e il disassemblaggio devono essere eseguiti da un adulto. **NL:** Gebruiksaanwijzing. Alleen met water vullen, geen andere vloeistof gebruiken. Om redenen van hygiëne adviseren wij het speelgoed na gebruik volledig te legen en te drogen. Bewaar de montage- en gebruikshandleiding. Montage en demontage dienen door een volwassene te worden uitgevoerd. **E:** Instrucciones para el uso. Solo llenar con agua, no usar otros líquidos. Por razones de higiene, recomendamos que se vacíe y seque el juguete completamente después de utilizarlo. Conserve bien las instrucciones de montaje y de uso. Solo los adultos pueden efectuar los trabajos de montaje y de desmontaje. **P:** Instruções de uso. Encher só com água. Não usar outros líquidos. Por razões de higiene, recomendamos que o brinquedo seja completamente esvaziado e seco após a sua utilização. Guardar as instruções de montagem e utilização. A montagem e desmontagem devem ser executada por adultos. **DK:** Brugsanvisning. Må kun fyldes med vand, anvend ingen andre væsker. Af hygiejniske grunde anbefaler vi, at tomme og tørre legetøjet fuldstændigt efter brug. Opbevar montage- og brugsanvisning. Samling og adskillelse skal foretages af voksne. **S:** Bruksanvisning. Fyll endast med vatten, använd inga andra vätskor. Av hygieniska skäl rekommenderar vi att efter användning tomma leksaken fullständigt och att torka den. Spara monteringens- och bruksanvisningarna. Montering och demontering måste göras av vuxna. **FIN:** Käyttöohje. Täyttää ainoastaan vedellä, älkää käyttäkö muita nesteitä. Hygienisistä syistä suosittelemme veden poistamista leikkikalusta käytön jälkeen ja leikkikalun kuivaamista. Säilyttää kokoamis- ja käyttöohje. Kokoaminen ja purkaminen tulee antaa aikuisen henkilön tehtäväksi. **N:** Bruksanvisning. Fyll kun med vann, bruk ikke noen andre væsker. Av hygieniske grunner anbefaler vi at leketøyet etter bruken tommes fullstendig og at det tørkes. Ta godt vare på monterings- og bruksanvisningen. Montering og demontering må foretas av voksne. **H:** Használati utasítás. Csak vízzel töltsd meg, más folyadékot ne használj. Higiéniai okokból azt javasoljuk, hogy a játékszer használat után teljesen ürítse ki és szárazítsa meg. Orizzze meg a szerelési és használati útmutatót! Az össze- és szétcszerelést felhőtteknek kell elvégezni. **CZ:** Návod k obsluze. Tuto pistoli plnit jen vodou. Nepoužívat jiné kapaliny. Z hygienických důvodů doporučujeme hračky po použití zcela vyprázdnit a vysušit. Návod k montáži a použití si uschovejte. Montáž a demontáž musí provést dospělá osoba. **PL:** Instrukcja użytkowania. Napełniać tylko wodą, nie stosować żadnych innych cieczy. Ze względów higienicznych zalecamy zupełnie opróżnienie i osuszenie zabawki po użyciu. Zachowaj instrukcje montażu i obsługi. Montaż i demontaż powinien przeprowadzać tylko osoby dorosłe. **GR:** Οδηγίες χρήσης. Το γεμίζετε μόνο με νερό, μην χρησιμοποιείτε άλλα υγρά. Για λόγους υγιεινής συνιστούμε μετά από κάθε χρήση να αδειάζετε πλήρως το παιχνίδι και να το στεγνώνετε. Διαφυλάξτε τις οδηγίες συναρμολόγησης και χρήσης. Η συναρμολόγηση και αποσυναρμολόγηση πρέπει να γίνεται από ενήλικες. **RUS:** Инструкция. Наполнять только водой, не пользоваться никакими другими жидкостями. Из гигиенических соображений советуем Вам опустошить и высушить игрушку после игры. Сохраняйте инструкцию по монтажу и использованию. Сборка и разборка должна производиться взрослыми. **TR:** Kullanım kılavuzu. Yalnızca suyla doldurun. Başka sıvı madde kullanmayın. Hijyen nedenlerinden ötürü kullandıktan sonra oyuncacı tamamen boşaltması ve kurutulması tavsiye edilir. Montaj ve kullanma talimatını saklayınız. Kurulum ve sökme işlemleri yetişkinler tarafından yapılmalıdır. **SI:** Navodilo za uporabo. Polnite samo z vodo, ne uporabljajte nobenih drugih tekočin. Iz higienskih razlogov vam priporočamo, da po uporabi igračo popolnoma izpraznite in osušite. Shranite navodila za montažo in uporabo. Igračo naj sestavijo odrasli. **HRV:** Uputa za uporabu. Punite isključivo vodom, ne koristite druge tekućine. Iz higijenskih razloga preporučamo da se igračka potpuno isprazni i osuši. Sačuvajte uputu za montažu i uporabu. Montažu i demontažu moraju provesti odrasle osobe. **SK:** Návod na použitie. Plňte len vodou, nepozívajte žiadnu inú tekutinu. Z hygienických dôvodov odporúčame hračku po použití nechať úplne vyprázdnit a vysušiť. Návod na montáž a použitie si uschovejte. Montáž a demontáž musí vykonať dospelá osoba. **BG:** Ръководство за употреба. Пълнете само с вода, не използвайте други течности. По хигиенични причини Ви препоръчваме след употреба да изпразните и подсушите напълно играчката. Съхранявайте добре инструкцията за монтаж и употреба. Монтажът и демонтажът трябва да се извърши от възрастни лица. **RO:** Instrucțiuni de folosire. A se umple numai cu apă, a nu se folosi alte lichide. Din rațiuni igienice recomandăm golirea și uscarea completă a jucării după folosire. Pastrați bine instrucțiunile de montare și folosire. Montarea și demontarea trebuie efectuată de adulți. **UA:** Інструкція з використання. Наповнюйте лише водою. Не використовуйте інші рідини. З міркувань гігієни після використання іграшки слід повністю спорожнити і висушити. Зберігайте інструкцію з монтажу та користування. Складання та розбирання має проводитися дорослими. **AR:** إرشادات الاستخدام. املا اللعبة بالماء فقط، ولا تستخدم أي سائل آخرى. ولاسباب صحية ننصحكم باستفراغ الماء من اللعبة تمامًا ثم تجفيفها.

BIG-SPIELWARENFABRIK GmbH & Co. KG - Werkstr. 1 - 90765 Fürth - Germany

www.big.de

Smoby Toys España S.L., Polígono Industrial Bassa - Calle Menorca, Apartado de Correos 244, 46190 Ribarroja del Turia Valencia - Simba Toys Italia S.p.A., Strada Statale 32, Km. 23, 860, 28050 Pombia (NO) - Simba Toys Polska Sp. z o.o., ul. Flisa 2, 02-247 Warszawa - Simba Toys Hungaria Kft., Vendel Park, Budai u. 4., 2051 Biatörbágy - Smoby Toys SAS, Le Bourg Dessus, 39170 Lavans-Saint-Claude, France - Simba Toys CZ, spol. s r.o., Lidická 481, 273 51 Unhošť - Simba Toys Bulgaria, Вносител: Симба Тойс България ЕООД, с. Кривина, общ. София, ул. Розова Градина 17, тел: 02 9625859 - Simba Toys Austria, Jochen-Rindt-Straße 25, 1230 Wien - Simba Oyuncak Paz Ltd. Şti., İcerenköy Mahallesi, Huzur Hoca Caddesi, Piramit Grup İş Merk. No.57 Kat 2, 34752 Ataşehir / İstanbul, TÜRKİYE - S.C. Simba Toys Romania SRL, Baneasa Business Center, Sos. Bucuresti-Ploiesti 19-21, Sector 1, 013694 - Bucuresti, Romania - Simba/Dickie (Switzerland) AG, Rütistrasse 14, CH-8952 Schlieren/ZH, Schweiz - Simba-Dickie Nordic AS, Nygårdsvæien 79, 3221 Sandefjord, Norway - N.V. Simba Toys Benelux S.A., Moeskroensesteenweg 383C, 8511 Aalbeke, Belgium - Simba Toys Rus, 14.2072, Московская область, Домодедовский район, г. Домодедово, мкр. Востряково, владение „Триколор“, строение 7 - Simba Smoby Toys UK Ltd., Broomfield House, Bolling Road, Bradford BD4 7BA - Simba Dickie Finland Oy, Sinikalliontie 3 B, 02630 Espoo, Finland - Simba Toys Ukraine Ltd., Симба Тойз Україна, вул. Червонокацька 42, м. Київ 02660 - Simba Toys Kazakhstan 050000, Republic of Kazakhstan, Almaty, Microdistrict of Almerek, 1 - Simba Thailand 172 Moo 4, Soi Wat Praifah Bangkok-Patumthani Rd. Bangduay, Muang Pathumthani 12000 Thailand - Simba Smoby Toys Chile, Avenida Providencia 1760, Oficina 17 01, Santiago de Chile, Chile - SISO TOYS SOUTH AFRICA (PTY) Ltd 264 Aberdare Drive, Phoenix Industrial Park Phoenix, Durban 4068, Kwa Zulu Natal South Africa - Simba India, सिम्बा टॉयज़ इंडिया प्रा. लि. 808, विंकारोव, सहाय प्लाज़ा कॉम्प्लेक्स, जे. बी. नगर, अहमदी (गु). मुंबई - 400 059, भारत - 66661015



BIG-SPIELWARENFABRIK
 GmbH & Co. KG
 Ernst-A.-Bettaag-Allee 10-30
 96152 Burghaaslach | Germany
 Tel. +49(0) 9552 - 93 01 59 2
 Fax. +49(0) 9552 - 93 01 86 6
 service@big.de | www.big.de
 f BIG-BOBBY-CAR



WATERPLAY



80 005 5135

www.big.de

INHALT

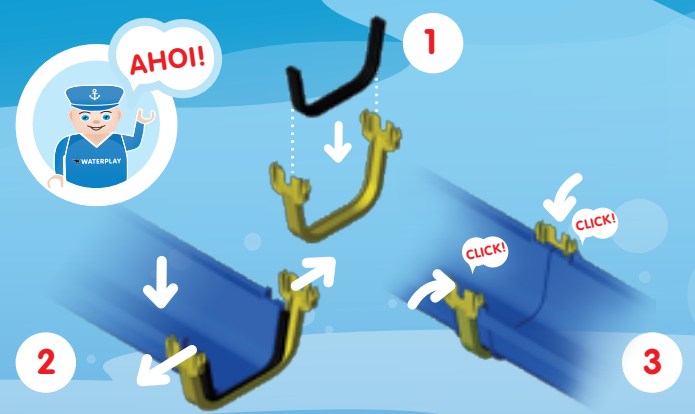
GB: Contents F: Contenu I: Contenuto NL: Inhoud
 E: Contenido P: Conteúdo DK: Indhold S: Innehåll
 FIN: Sisältö N: Innhold H: Tartalom CZ: Obsah
 PL: Zawartość GR: Περιεχόμενα RUS: Состав
 TR: İçindekiler SI: Vsebina HRV: Sadržaj
 SK: Obsah BG: Съдържание RO: Cuprins
 UA: Вміст AR: المحتوی

37 pcs



MONTAGEANLEITUNG

GB: Instructions for assembly F: Instructions de montage I: Istruzioni di montaggio
 NL: Montagehandleiding E: Instrucciones de montaje P: Instruções de montagem
 DK: Monteringsvejledning S: Konstruktionsanvisning FIN: Kokoamisohje N: Veiledning for oppbygging
 H: Felépítési utasítás CZ: Návod pro sestavení PL: Instrukcja montażu GR: Οδηγίες συναρμολόγησης
 RUS: Указания по сборке TR: Kurulum kılavuzu SI: Navodilo za postavitve
 HRV: Uputa za sastavljanje SK: Návod na montáž BG: Инструкция за монтаж
 RO: Instrucțiunile de montaj UA: Вказівки зі встановлення AR: دليل التجميع



PRODUKT-VIDEO

GB: Product video F: Vidéo du produit I: Video del prodotto
 NL: Productvideo E: Vídeo del producto P: Vídeo do produto
 DK: Produktvideo S: Produkt-video FIN: Tuotevideo
 N: Produkt-video H: Termék-video CZ: Video výrobku
 PL: Video produktu GR: Προϊόν- Βίντεο RUS: Видео к изделию
 TR: Ürün-Video SI: Video prikaz izdelka HRV: Videozapis o proizvodu
 SK: Video výrobku BG: Продуктово видео RO: Film video referitor la produs
 UA: Відео до виробу AR: فيديو المنتج



WATERPLAY

